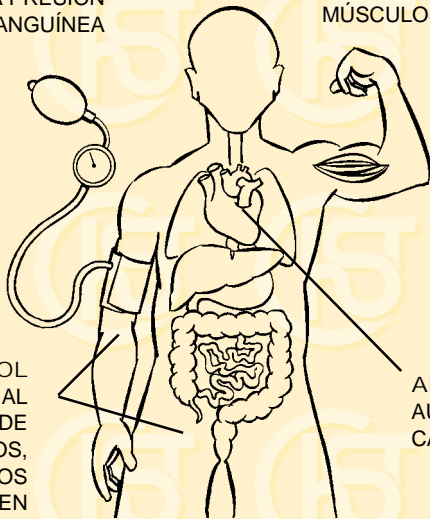


HORMONAS DEL ESTRÉS

NORADRENALINA
CAUSA CONTRACCIÓN
MUSCULAR Y, POR LO
TANTO, SUBE LA PRESIÓN
SANGUÍNEA

ADRENALINA
DISMINUYE EL APOORTE DE
SANGRE A LOS ÓRGANOS
INTERNOS COMO AL
SISTEMA DIGESTIVO
DIRIGIÉNDOLA A LOS
MÚSCULOS



CORTISOL
AFECTA AL
METABOLISMO DE
CARBOHIDRATOS,
LÍPIDOS
Y PROTEÍNAS EN
LOS TEJIDOS
CORPORALES

ADRENALINA
AUMENTA LA TASA
CARDIACA