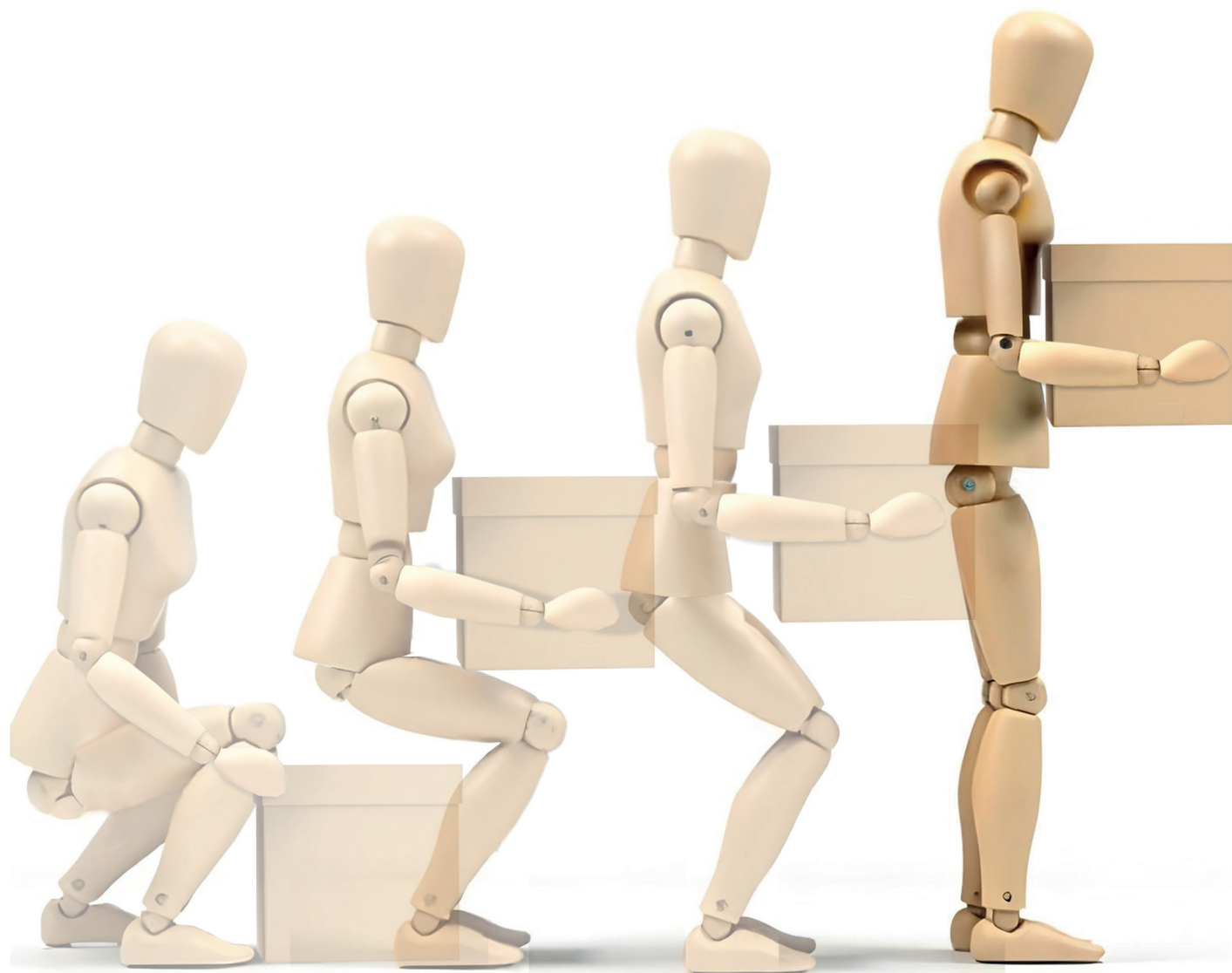


# Jornada Técnica - Actualización de la GUÍA TÉCNICA **MANIPULACIÓN** **MANUAL DE CARGAS**

09.04.2025



Jornada Técnica

## PRESENTACIÓN DE LA ACTUALIZACIÓN DE LA GUÍA TÉCNICA PARA LA EVALUACIÓN Y PREVENCIÓN DE LOS RIESGOS RELATIVOS A LA MANIPULACIÓN MANUAL DE CARGAS

La Guía Técnica para la evaluación y prevención de los riesgos relativos a la manipulación manual de cargas (MMC), de carácter no vinculante, ha sido recientemente actualizada.

En la presente edición, además de los comentarios y criterios actualizados para la aplicación del Real Decreto 487/1997, se incorporan criterios e información técnica con el objetivo de flexibilizar las evaluaciones de riesgo y permitir el ajuste en la identificación de los riesgos relacionados con tareas que implican la MMC.

Para cumplir este fin, en esta edición se ha eliminado el método de evaluación, ya que solo permitía evaluar una situación concreta que implica una MMC, y se ha sustituido por una propuesta de métodos, no exhaustiva, que se pueden emplear en otras circunstancias.

Otra novedad en esta actualización es la inclusión de un apéndice nuevo que aborda las características particulares de la movilización de personas.

La finalidad de esta Jornada Técnica es presentar y dar a conocer estas y otras novedades que se incluyen en esta edición de la Guía Técnica.

# PROGRAMA

## DE LA JORNADA TÉCNICA

9 de abril de 2025

Salón de Actos del INSST - C/Torrelaguna, 73,  
Madrid

**Aforo limitado. Confirma tu asistencia presencial.**  
Esta jornada técnica será grabada para su posterior  
emisión en diferido.

Presencial

### 09:30 RECEPCIÓN Y ENTREGA DE DOCUMENTACIÓN

### 09:45 INAUGURACIÓN

Aitana Garí Pérez

Directora del Instituto Nacional de  
Seguridad y Salud en el Trabajo, INSST

Moderadora:

Gemma Ocaña Jiménez

Unidad técnica de ergonomía en el Centro  
Nacional de Nuevas Tecnologías del INSST

### 09:55 NOVEDADES RELEVANTES DE LA GUÍA TÉCNICA DE MANIPULACIÓN MANUAL DE CARGAS

Miguel Ángel Morano Muñoz

Centro Nacional de Medios de Protección  
del INSST

Beatriz Diego Segura

Subdirección Técnica del INSST

Jon Zubizarreta Molinuevo

Centro Nacional de Verificación de  
Maquinaria del INSST

### 11:15 MÁS ALLÁ DE LA GUÍA TÉCNICA DE MANIPULACIÓN MANUAL DE CARGAS

Rubén Calvo Cilla

Subdirección Técnica del INSST

Teresa Álvarez Bayona

Centro Nacional de Nuevas Tecnologías del  
INSST

### 12:10 CLAUSURA

### 12:15 CAFÉ / NETWORKING

SÍGUENOS EN:

 /INSST\_MITES\_GOB

 /insst

 /INSST

 /INSST

#JornadasINSST

NIPO (en línea): 118-25-001-2



F. 131.1.25