

# AGENTES CANCERÍGENOS EN EL TRABAJO:

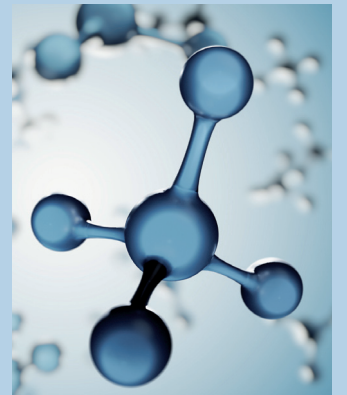
## Información para trabajadores

# Tricloroetileno

### ¿QUÉ ES?

El tricloroetileno (también denominado TCE), es un compuesto de naturaleza orgánica que se presenta a temperatura ambiente como un líquido volátil no inflamable, transparente, incoloro o azul, con un olor dulce característico similar al del éter o el cloroformo y que se evapora rápidamente en el aire. Se trata de un disolvente clorado que presenta numerosas aplicaciones industriales, comerciales y de consumo, como la producción de hidrofluorocarburos (HFC), el desengrasado en forma de vapores y aerosoles, y en lubricantes, grasas, adhesivos y sellantes.

En la actualidad, se estima que cerca de 276.000 personas trabajadoras de la UE están potencialmente expuestas a tricloroetileno, principalmente por inhalación de vapores y por contacto de la piel con vapores o líquidos que lo contienen.



### ¿QUÉ EFECTOS PRODUCE PARA LA SALUD?

- Puede provocar cáncer (neoplasia maligna de hígado, vías biliares intrahepáticas, bronquio, pulmón y riñón).
- Se sospecha que puede provocar defectos genéticos.
- Irritación ocular grave y cutánea.
- Somnolencia, vértigo, vómitos y pérdida del conocimiento.



### ¿EN QUÉ TRABAJOS EXISTE RIESGO?

La exposición laboral a tricloroetileno puede darse durante la ejecución de las siguientes actividades: limpieza en seco, teñido y limpieza de otros tejidos (alfombras, lana y pieles); fabricación textil de productos y ropa; fabricación de componentes electrónicos y accesorios; industria química y productos afines; fabricación de pinturas, barnices, lacas, esmaltes y productos afines; industria aeronáutica; industria del papel y productos relacionados (impresión y edición); investigación, desarrollo y pruebas; fabricación de perfumes, cosméticos y otras preparaciones de cuidado personal; fabricación de adhesivos; desengrase de piezas metálicas; producción de sustancias químicas cloradas; fabricación de una serie de refrigerantes de fluorocarbono y en varios productos de consumo doméstico en aerosol, entre otras.



### ¿QUÉ PUEDO HACER COMO TRABAJADOR/A PARA PREVENIR Y PROTEGERME DE ESTE RIESGO?

Sigue los procedimientos de trabajo seguro de forma estricta. Utiliza siempre las medidas de protección que te indiquen y no olvides que debes utilizar siempre el equipo de protección respiratoria facilitado. Cumple las medidas higiénicas establecidas (no comer ni beber o fumar en el lugar de trabajo). Emplea los sistemas de extracción localizada habilitados.

Recuerda: el tricloroetileno provoca irritación ocular grave y cutánea. Para evitar daños a tu salud, debes utilizar siempre los EPI facilitados: protección ocular, ropa y guantes de protección en aquellas tareas en las que puedas entrar en contacto con el agente.

#### Cuida tus EPI:

- Sigue los procedimientos de limpieza y mantenimiento.
- Guárdalos en el lugar que te han asignado. Los equipos con las letras NR son para una sola jornada, por lo que al final de la misma deberás desecharlos.
- Si la protección respiratoria u ocular está deteriorada o no se ajusta bien a tu cara, informa a tu responsable o al servicio de prevención.

