

AGENTES CANCERÍGENOS EN EL TRABAJO:

Información para trabajadores

Berilio (Be)

BERYLLIUM

Be

4

¿QUÉ ES?

El berilio es un metal que se encuentra de forma natural en la corteza terrestre, presente en rocas y minerales, y se libera al medio ambiente como resultado de actividades tanto naturales como antropogénicas. El berilio es el más abundante de los minerales que contienen concentraciones elevadas de óxido de berilio y la principal fuente comercial de berilio. Actualmente, solo EE.UU., China y Kazajstán procesan cantidades comercialmente viables de berilio a partir de minerales para obtener berilio metálico u otros materiales que contienen berilio; otros países que también lo producen son Brasil y varias naciones de África, como Nigeria, Madagascar y Mozambique.

Se trata de un metal con unas características fisicoquímicas muy especiales, por ser el más ligero de todas las sustancias sólidas químicamente estables y tiene además un inusual elevado punto de fusión, una densidad muy baja y una relación resistencia-peso muy elevada. Presenta unas excelentes conductividades eléctrica y térmica e importantes propiedades físicas nucleares, lo que hace que tenga numerosas aplicaciones industriales.



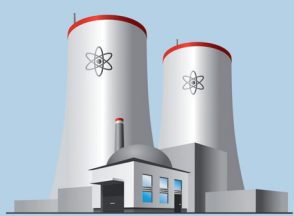
¿QUÉ EFECTOS PRODUCE PARA LA SALUD?



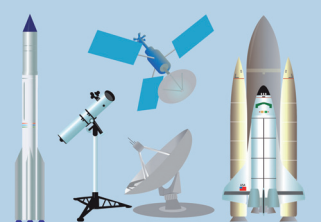
- Neoplasia maligna de bronquio y pulmón (cáncer).
- Beriliosis o enfermedad crónica por berilio (CBD, por sus siglas en inglés).
- Irritación ocular y cutánea.
- Enfermedad aguda por berilio (ABD, por sus siglas en inglés)
- Sensibilización cutánea.
- Toxicidad aguda por ingestión y específica en vías respiratorias y otros órganos.



¿EN QUÉ TRABAJOS EXISTE RIESGO?



La exposición laboral a berilio se produce en diversas industrias, la mayoría durante la producción de berilio metal y aleaciones que contienen berilio. Los procesos con mayor probabilidad de liberarlo al aire están relacionados con la fundición, el moldeo, el trabajo en caliente o la abrasión de aleaciones que contienen berilio. Las personas trabajadoras con mayor potencial de exposición son las empleadas en procesos de minería, producción de aleaciones de berilio, fabricación de fósforo, producción de cerámica, fabricación de cristales, porcelanas y productos altamente refractarios, producción de equipos eléctricos y electrónicos, así como el personal técnico de la industria armamentística (misiles), aeroespacial y nuclear y de la joyería.



¿QUÉ PUEDO HACER COMO TRABAJADOR/A PARA PREVENIR Y PROTEGERME DE ESTE RIESGO?

Sigue los procedimientos de trabajo seguro de forma estricta. Utiliza siempre las medidas de protección que te indiquen y no olvides que debes utilizar siempre el equipo de protección respiratoria facilitado. Cumple las medidas higiénicas establecidas (no comer ni beber o fumar en el lugar de trabajo). Emplea los sistemas de extracción localizada habilitados.

Recuerda: el berilio es un agente sensibilizante. Para evitar reacciones alérgicas, debes utilizar siempre los EPI facilitados: protección ocular, ropa y guantes de protección en aquellas tareas en las que puedas entrar en contacto con el agente.

Cuida tus EPI:

- Sigue los procedimientos de limpieza y mantenimiento.
- Guárdalos en el lugar que te han asignado. Los equipos con las letras NR son para una sola jornada, por lo que al final de la misma deberás desecharlos.
- Si la protección respiratoria u ocular está deteriorada o no se ajusta bien a tu cara, informa a tu responsable o al servicio de prevención.

