



UBE Y SU PLANTILLA

Fundada en 1967.
300.000 m² en la planta + 40.000m² en el Puerto de Castellón.
En UBE producimos y distribuimos productos químicos de valor añadido y creamos soluciones tecnológicas y sostenibles para la industria (caprolactama, química fina, nylon y fertilizantes).



MOTIVACIÓN

“El futuro de la empresa está ligado a la salud de su equipo humano y sus familias”.

Actúa en los 3 ámbitos de la salud (social, mental y físico), mejorando la productividad y competitividad de la empresa.



SALUD COMO MOTOR DE FUTURO:	ENFOQUE INTEGRAL Y PARTICIPATIVO:	MEJORA CONTINUA Y ACCIONES CONCRETAS:
Invertimos en salud porque creemos que una plantilla sana impulsa el bienestar y la competitividad.	Actuamos en los tres ámbitos de la salud (física, mental y social), con trabajadores como protagonistas del cambio.	Evaluamos resultados, adaptamos el programa UBE Healthy y actuamos según las necesidades de cada colectivo.



ESTRUCTURA

Tres grupos interdepartamentales que planifican, presupuestan, preparan las actividades, las comunican y evalúan bajo la supervisión de la Dirección.



Comunicación interna y participación de los empleados en el programa mediante:

- Comité de Seguridad y Salud
- Reuniones de Seguridad y Salud
- Tablones de anuncios en la planta
- IntraUbe
- Cartelería digital

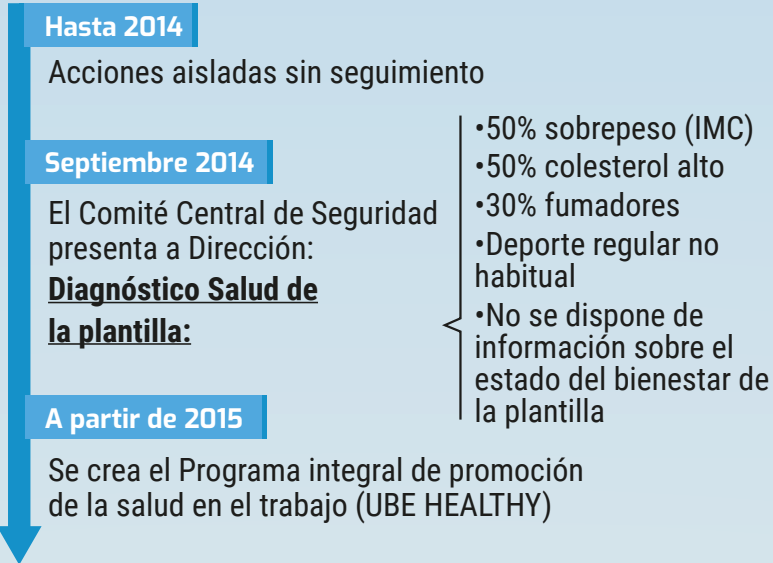
EL CAMBIO A UNA EMPRESA MÁS SALUDABLE

EMPIEZA POR TI

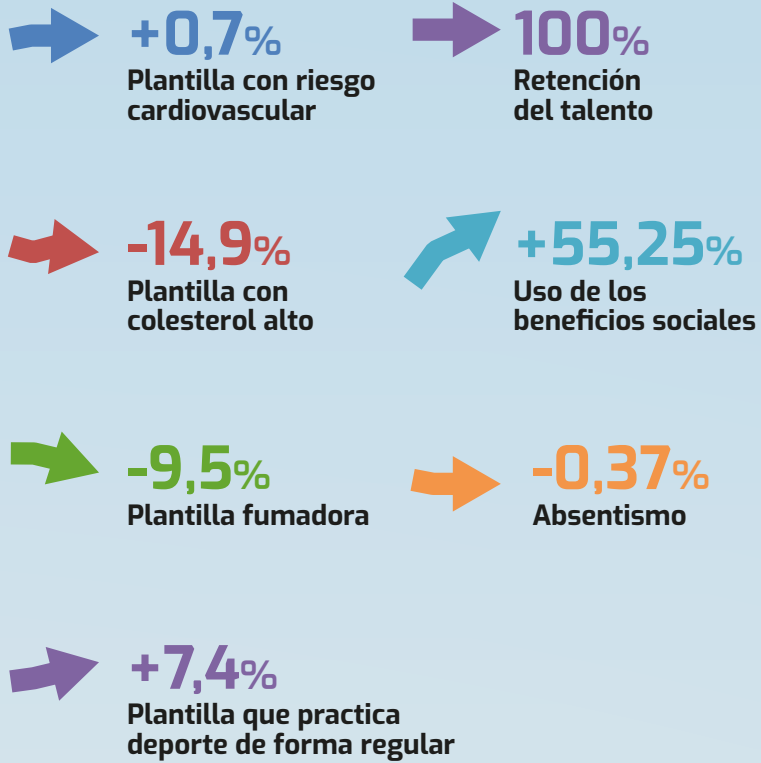
PROGRAMA DE SALUD FÍSICA, MENTAL Y SOCIAL



JUSTIFICACIÓN



EVALUACIÓN DE RESULTADOS



ESTRATEGIAS Y PROGRAMAS

Prevención del riesgo cardiovascular		Prevención del riesgo psicosocial	
OBJETIVOS	Reducir al: <ul style="list-style-type: none">• 10% nº de personas con riesgo cardiovascular elevado• <20% nº de personas fumadoras	OBJETIVOS	<ul style="list-style-type: none">• Diagnosticar el estado emocional de la plantilla• Dar herramientas para una mejor gestión del estrés
INDICADORES	<ul style="list-style-type: none">• % Empleados con colesterol >200• % Fumadores• % Riesgo cardiovascular (índice Casteli)• Perímetro abdominal• Actividad física	INDICADORES	<ul style="list-style-type: none">• % Participación en programas PSICOMET y PAE• Evaluación resultado de ambos programas<ul style="list-style-type: none">- % Empleados con ansiedad- % Empleados con depresión
ACTUACIONES	Alimentación saludable <ul style="list-style-type: none">• Jornadas formativas• Nutricionista in-company• Campañas y cartelería• Máquinas vending: introducción alimentos saludables• Intranet: concurso recetas saludables• Nuevo proveedor comedor: menú wellness + bufé ensaladas Actividad física <ul style="list-style-type: none">• Pruebas de esfuerzo• Acuerdos con instalaciones deportivas externas• Grupos de empresa por deporte• Formación estiramientos y pausa activa en trabajo• Formación postural• PVD teletrabajo Programa tabaquismo <ul style="list-style-type: none">• Programas de ayuda para dejar el tabaco	ACTUACIONES	<ul style="list-style-type: none">• Programa Mindfulness. (AEMIND)• PAE: Programa de Ayuda al Empleado: servicio de orientación psicológica 24/7• PSICOMET: Programa evaluación e intervención psicosocial.• Desarrollo del código ético y de conducta y del canal de alertas y denuncias (EC Line)• Evaluación del bienestar emocional en reconocimiento médico anual (Protocolo PSICOVS2012)• Encuesta estrés laboral de la OIT
Prevención de enfermedades de origen no laboral		Acción social	
OBJETIVOS	<ul style="list-style-type: none">• Mejorar la información y los servicios sobre las enfermedades de origen no laboral.	OBJETIVOS	<ul style="list-style-type: none">• Involucrar a plantilla y familias en las causas sociales que apoya la empresa.• Incrementar el uso de los beneficios sociales que ofrece la empresa.
INDICADORES	<ul style="list-style-type: none">• % Participación en la campaña de vacunación de la gripe• Alteración de marcadores tumorales• Alteración del perfil tiroideo	INDICADORES	<ul style="list-style-type: none">• % participación en las iniciativas• % plantilla que usa los beneficios sociales
ACTUACIONES	<ul style="list-style-type: none">• Inclusión en reconocimiento médico de medida del perímetro abdominal• En la analítica de sangre: marcadores tumorales y perfil tiroideo• Campaña de vacunación anual contra la gripe• Campaña de prevención frente la exposición a la radiación UV del sol• Charlas de prevención del cáncer (AECC)	ACTUACIONES	<ul style="list-style-type: none">• Programa donación de sangre, alimentos y juguetes in-company• Día del árbol• Política voluntariado corporativo• Fiesta infantil de Navidad empleados y familias• Grupos de empresa• Política de flexibilidad horaria• Beneficios sociales para empleados y promoción



LECCIONES APRENDIDAS

• El índice de aterogenicidad de Casteli no refleja la mejora en los factores que influyen en el riesgo cardiovascular	• La integración de pruebas diagnósticas en la vigilancia de la salud es de ayuda para la prevención de enfermedades de origen no laboral
• Importancia de la comunicación y de generar confianza para la participación de la plantilla en todo lo relativo a la salud emocional	• Las colaboraciones con algunas entidades pueden ser beneficiosas en diferentes ámbitos del programa de PST



SOSTENIBILIDAD Y TRANSFERIBILIDAD

RETOS:

- Mantener y mejorar los niveles alcanzados
- Nuevos indicadores para mejorar la evaluación del programa
- Actuaciones específicas por grupos de interés (trabajadores +50, etc)

INICIATIVAS TRANSFERIBLES:

- Implantación de grupos de empresa (fotografía, viajes, cocina, deportes, lectura, etc)
- Política de flexibilidad horaria
- Revisión máquinas vending sustituyendo opciones calóricas por otras saludables
- Acuerdos con instalaciones deportivas externas
- Desarrollo del código ético y de conducta y del canal de alertas y denuncias



UBE Corporation Europe

P.I. El Serrallo s/n, Castellón de la Plana (España)

