

Daniel Merchán Doblas

Vocal de Tráfico, Movilidad y Seguridad del Ilustre Colegio Oficial de
Psicología de Andalucía Oriental (COPAO)

Prevención de manos de la Psicología del Tráfico y la Movilidad.

¿Por qué es necesario este enfoque en PRL?

- La Psicología del Tráfico y la Movilidad aporta herramientas específicas para comprender, evaluar y modificar factores humanos que inciden en la seguridad vial.
- Las funciones del Psicólogo especialista en Tráfico y Movilidad ayudan a prevenir la accidentabilidad laboral en el ámbito de la Seguridad Vial.
- La reeducación y sensibilización de conductas asociadas al Tráfico y la Movilidad.
- Tratamiento, evaluación e intervención de conductas, creencias y en los procesos de pensamientos.
- Los accidentes de tráfico laborales representaron en España el 11% de todos los accidentes con baja en jornada en 2023, y más del 30% de los accidentes mortales, según datos del INSST (Instituto Nacional de Seguridad y Salud en el Trabajo).

Aportaciones específicas de la Psicología del Tráfico y la Movilidad



- Evaluación del comportamiento vial laboral: hábitos, distracciones, fatiga, estrés.
- Diseño de programas de intervención conductual: cambio de hábitos inseguros, mejora de la atención y del cumplimiento de normas.
- Formación psicoeducativa: no solo técnicas de conducción, sino aspectos cognitivos y emocionales que inciden en la seguridad.
- Prevención secundaria y terciaria: acompañamiento post-accidente, gestión del estrés postraumático en conductores implicados en siniestros.

Ejemplos de aplicación en empresas

- **Empresa logística**
- **Multinacional con flota comercial**
- **Empresa de construcción**



"Los accidentes no ocurren, son causados." Basado en el "efecto domino" Herbert William.

Beneficios de incluir esta especialidad en PRL

- Reducción de la siniestralidad vial laboral (y sus costes asociados).
- Mejora del bienestar psicológico del personal que se desplaza por motivos laborales.
- Cumplimiento normativo reforzado en lo referente a la adaptación del puesto a la persona y la evaluación integral del riesgo.
- Alineamiento con los nuevos marcos estratégicos nacionales y europeos.

1. Procesamiento de la Información y Atención

Factores implicados

- Tipos de Atención /Percepción /Tiempo de reacción y toma de decisiones

Situaciones de riesgo laboral comunes

- Conducción prolongada en trayectos repetitivos (in itinere o repartos)
- Uso simultáneo de GPS, móvil corporativo, radio, etc.
- Cambios de entorno abruptos (zonas urbanas vs rurales)

Líneas de intervención

- Entrenamiento en técnicas de mindfulness o foco atencional (prevención de distracciones)
- Revisión de la carga multitarea inducida por la empresa (uso de apps, comunicación en ruta)
- Evaluación y rediseño de los descansos en trabajos con movilidad prolongada

2. Sesgos Cognitivos y Toma de Decisiones

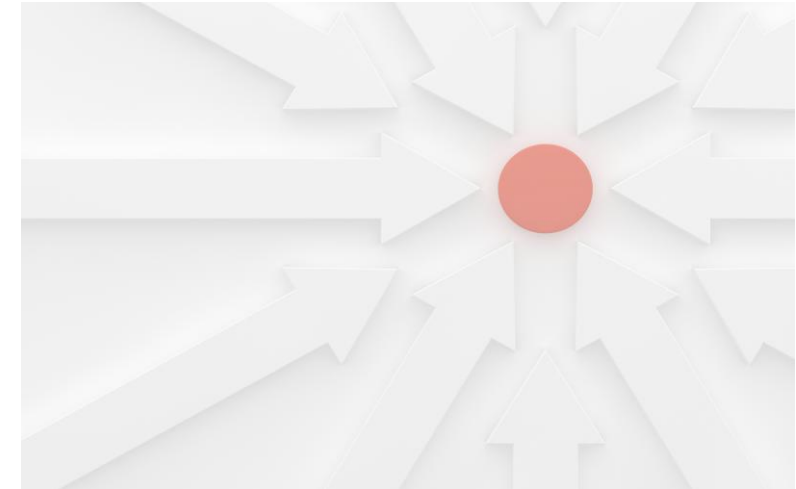
➤ Sesgos frecuentes

➤ Ejemplos laborales:

- Técnicos o repartidores que aceleran en zonas escolares por cumplir horarios
- Conductores que rechazan cinturón de seguridad en trayectos cortos
- Uso del móvil “solo por un segundo” para responder al responsable de zona

➤ Intervenciones

Disonancias Cognitivas



3. Atribuciones Causales

Locus de control

- Atribuciones externas: “Fue culpa del tráfico”, “No lo vi porque el sol me deslumbró”
- Atribuciones internas: “Me despisté”, “No debí mirar el móvil”

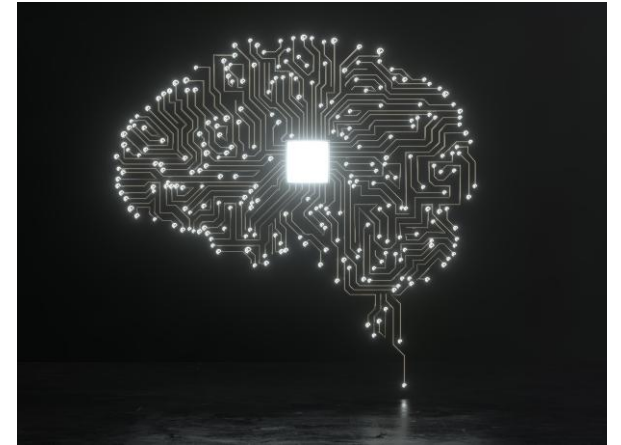
Causa vs Casualidad

Relevancia

Casos laborales típicos

- Repartidor que sufre siniestro por fatiga, pero culpa a “la rotonda mal señalizada”
- Trabajador que responsabiliza a “la ciudad caótica” tras incidente in itinere

Intervención



4. Factores Emocionales y de Personalidad

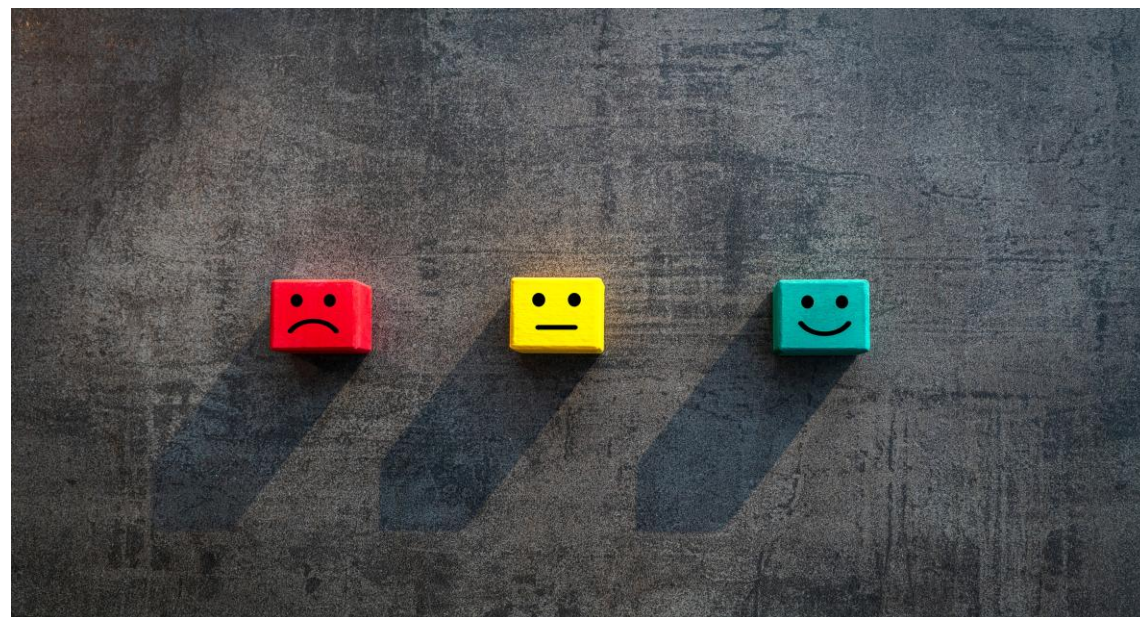
Factores clave



Escenarios típicos



Prevención e intervención



5. Carga Mental y Estrés Laboral Vinculado a la Movilidad

- Características
- Casuística real
- Propuestas preventivas



Conclusión

Los factores psicológicos no son elementos anecdóticos del tráfico laboral: son variables centrales en la génesis y prevención del accidente, abordarlos con herramientas propias de la Psicología del Tráfico permite desarrollar estrategias preventivas más realistas, humanas y eficaces.

"Saber lo que es correcto no significa hacerlo." Aristóteles

10 TIPS CLAVES para Empresas: Cómo Integrar la Psicología del Tráfico y la Movilidad en la PRL Vial



-
- 1. Evaluar los Riesgos Psicológicos Asociados a la Movilidad**
 - 2. Diseñar un Plan de Movilidad Laboral con Perspectiva Psicológica**
 - 3. Formar en Seguridad Vial desde lo Cognitivo y Emocional**
 - 4. Analizar las Conductas Reales de los Trabajadores en Ruta**
 - 5. Prevenir la Normalización del Riesgo**
 - 6. Detectar y Gestionar el Estrés y la Fatiga por Movilidad**
 - 7. Individualizar la Prevención Según Perfiles Psicológicos**
 - 8. Intervenir Tras un Incidente o Accidente**
 - 9. Generar Cultura de Movilidad Segura en Toda la Empresa**
 - 10. Incluir al Psicólogo del Tráfico como Figura de Apoyo Permanente**



Muchas gracias

Daniel Merchán Doblas

Vocal de Tráfico Movilidad y Seguridad del Ilustre Colegio Oficial de Psicología de Andalucía Oriental

daniel.merchan@copao.es