

STOP A LA SÍLICE EN FUNDICIONES

Fundiciones Fumbarri Durango S.A.

Buenas práctica en Jornada Semana Europea SST;
Un paso adelante frente a las sustancias
peligrosas

DEFINICIÓN



- El sílice se encuentra abundantemente en la naturaleza y su uso esta muy extendido en la industrias.
- La inhalación de Sílice Cristalina Respirable (SCR) puede derivar en diversas patologías.
- La presencia de SCR en FUMBARRI:
 - 4000 Tm de arena de sílice en circuito
 - 400 Tm en movimiento diarios



CONCIENCIACIÓN

- Apariciones de primeros casos; 7 en 2011
 - Reubicación
 - Judicialización
- Búsqueda de asistencia técnica
 - Osalan
 - LPRL
 - RD 374/2001; Eliminar, reducir o garantizar exposición al nivel técnicamente mas bajo posible.
 - Staubinge
 - Oficina del control del sílice
 - STOP

STOP; SUSTITUIR

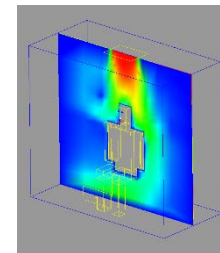


- Prueba de alternativas a la arena
 - Comerciales
 - Imaginativas; Arcillas
- Proyectos I+D; Reducción toxicidad
 - SILIFE
 - REDUSIL
- Sustitución de otros elementos del proceso
 - Pinturas
 - Canales

STOP; MEDIDAS TECNICAS



- Equipos de medición
 - Tiempo real
 - Modelización



STOP; MEDIDAS TECNICAS



- Rediseño de maquinaria

- Moldeo;

- Boca y aspiración mezcladora



- Rebarba;

- Aspiración colectiva y en herramienta



STOP; MEDIDAS TECNICAS



- Sistemas complementarios de aspiración

- Cabina



- Filtrado adicional parque móvil



- Uso de otras soluciones;

- Agua



STOP; MEDIDAS TECNICAS



- Sistema RESPA de filtrado de aire a cabina de pala a través de filtro HEPA y control de presurización de la misma.
- Aspiración y cabina con filtración HEPA en desmoldeo



STOP; MEDIDAS ORGANIZATIVAS



- No concurrencia de tareas generadoras de riesgos
 - Acotación de focos, no contaminación cruzada y dedicación no compartida de aspiraciones.
 - Uso de tiros naturales
 - Posibilidad de planes dedicados

HORARIOS ANTES		
de 06 a 14h	de 14 a 22 h	de 22 a 06h
DESMOLDEO		
MOLDEO		
FUSION		



HORARIOS DESPUES		
de 06 a 14h	de 14 a 22 h	de 22 a 06h
DESMOLDEO		
	MOLDEO	
		FUSION

STOP; MEDIDAS ORGANIZATIVAS



- Racionalización de tareas
 - Análisis del proceso desde la generación de SCR
 - Mejorar y potenciar procesos “limpios” para reducir la necesidad de procesos “sucios”; Doble pintado, doble granallado....

STOP; MEDIDAS ORGANIZATIVAS



- Mantenimiento
 - Preventivo
 - Predictivo

SERVICIO DE MANTENIMIENTO		PLAN DE REVISIONES	EQUIPO	CÓDIGO	Página 1 de 2		
		MAR.2011	MEZCLADORA COMPLEX 3576	ME-07	FECHA: 2011		
OPERACIÓN	FRECUENCIA	RESPONSABLE	REALIZADO				FIRMA
			FECH.	FECH.	FECH.	FECH.	
CONTROL DEL GRABO	SEMANAL	OPERARIO ENCARGADO	X	X	X	X	
CONTROL Y PULIDO DE ARBOL Y LEONORA	SEMANAL	MANTENIMIENTO	X	X	X	X	
REVISION DE PALCERAS	SEMANAL	MANTENIMIENTO	X	X	X	X	
CONTROL DEL GRABO	SEMANAL	OPERARIO ENCARGADO	X	X	X	X	
CONTROL Y PULIDO DE ARBOL Y LEONORA	SEMANAL	MANTENIMIENTO	X	X	X	X	
REVISION DE PALCERAS	SEMANAL	MANTENIMIENTO	X	X	X	X	
CONTROL DEL GRABO	SEMANAL	OPERARIO ENCARGADO	X	X	X	X	
CONTROL Y PULIDO DE ARBOL Y LEONORA	SEMANAL	MANTENIMIENTO	X	X	X	X	
REVISION DE PALCERAS	SEMANAL	MANTENIMIENTO	X	X	X	X	
CONTROL DEL GRABO	SEMANAL	OPERARIO ENCARGADO	X	X	X	X	
CONTROL Y PULIDO DE ARBOL Y LEONORA	SEMANAL	MANTENIMIENTO	X	X	X	X	
REVISION DE PALCERAS	SEMANAL	MANTENIMIENTO	X	X	X	X	
CONTROL DEL GRABO	SEMANAL	OPERARIO ENCARGADO	X	X	X	X	
CONTROL Y PULIDO DE ARBOL Y LEONORA	SEMANAL	MANTENIMIENTO	X	X	X	X	
REVISION DE PALCERAS	SEMANAL	MANTENIMIENTO	X	X	X	X	
CONTROL DEL GRABO	SEMANAL	OPERARIO ENCARGADO	X	X	X	X	
CONTROL Y PULIDO DE ARBOL Y LEONORA	SEMANAL	MANTENIMIENTO	X	X	X	X	
REVISION DE PALCERAS	SEMANAL	MANTENIMIENTO	X	X	X	X	
CONTROL DEL GRABO	SEMANAL	OPERARIO ENCARGADO	X	X	X	X	
CONTROL Y PULIDO DE ARBOL Y LEONORA	SEMANAL	MANTENIMIENTO	X	X	X	X	
REVISION DE PALCERAS	SEMANAL	MANTENIMIENTO	X	X	X	X	
CONTROL DEL GRABO	SEMANAL	OPERARIO ENCARGADO	X	X	X	X	
CONTROL Y PULIDO DE ARBOL Y LEONORA	SEMANAL	MANTENIMIENTO	X	X	X	X	
REVISION DE PALCERAS	SEMANAL	MANTENIMIENTO	X	X	X	X	
CONTROL DEL GRABO	SEMANAL	OPERARIO ENCARGADO	X	X	X	X	
CONTROL Y PULIDO DE ARBOL Y LEONORA	SEMANAL	MANTENIMIENTO	X	X	X	X	
REVISION DE PALCERAS	SEMANAL	MANTENIMIENTO	X	X	X	X	

- Introducción de nuevos equipos
 - Barredoras limpiadora de altas prestaciones



STOP; MEDIDAS ORGANIZATIVAS



- Eliminación de malas practicas
 - Evitar el aire comprimido
 - Ducha de aire



