



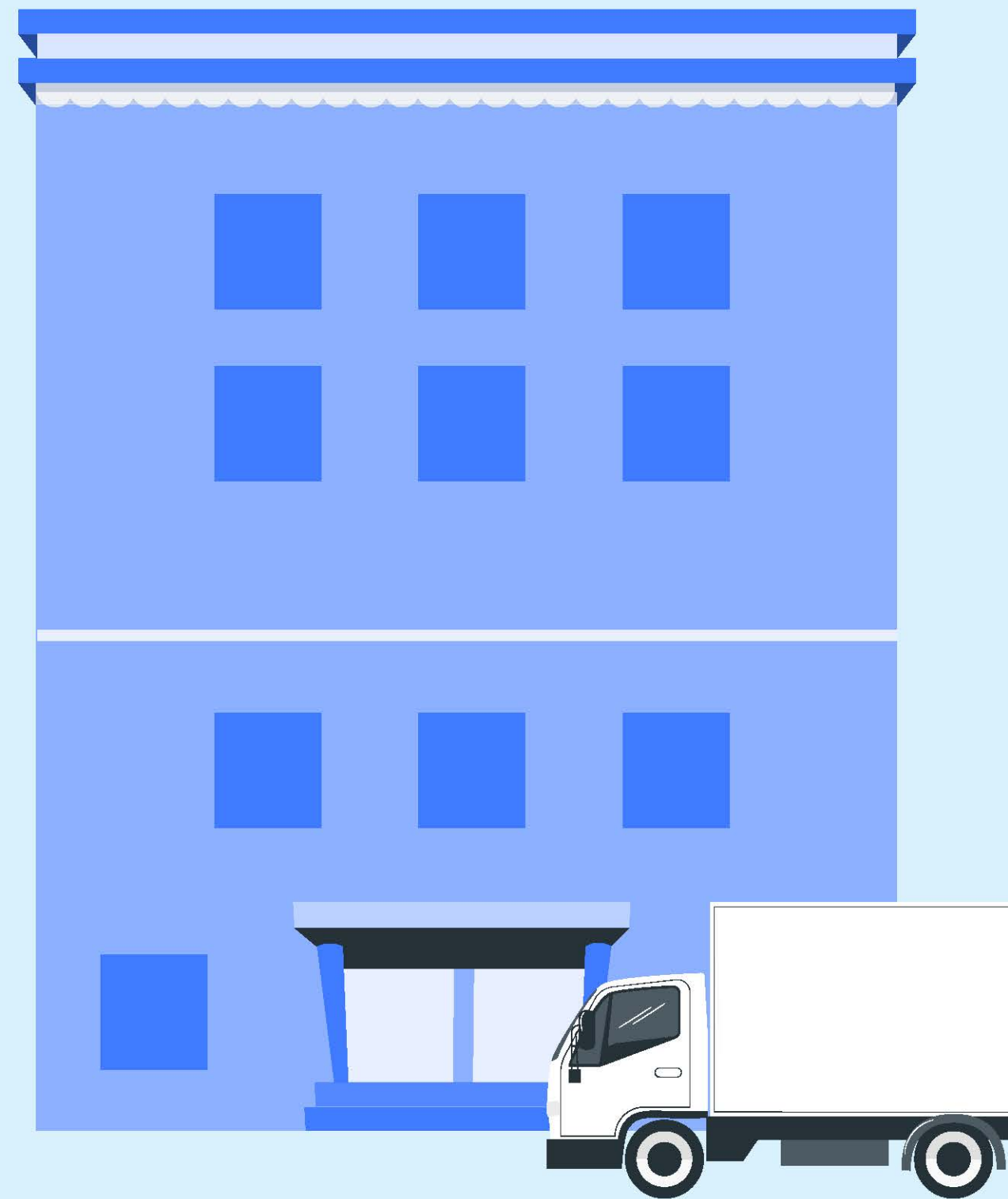
POLÍTICA PROMOCIÓN SALUD EN EL TRABAJO (PST) IVECO-VALLADOLID

PRINCIPIOS DE LA POLÍTICA PST:

Consulta y Contribución: Involucra a toda la plantilla en el diseño de programas y actividades **PST**.
Participación: Incluye a todos los trabajadores, independientemente de su puesto o condición personal.
De totalidad o integralidad: Diseñando medidas dirigidas a:
La persona de forma individual.
Su entorno laboral.
Su entorno privado.
Integración: Afecta a las decisiones de todas las áreas o departamentos de la fábrica.
Sistematización: Aplica un Ciclo de Gestión único para el planeamiento y ejecución de las actividades/proyectos **PST**, permitiendo la mejora continua del sistema.



IVECO



LA EMPRESA Y SU PLANTILLA

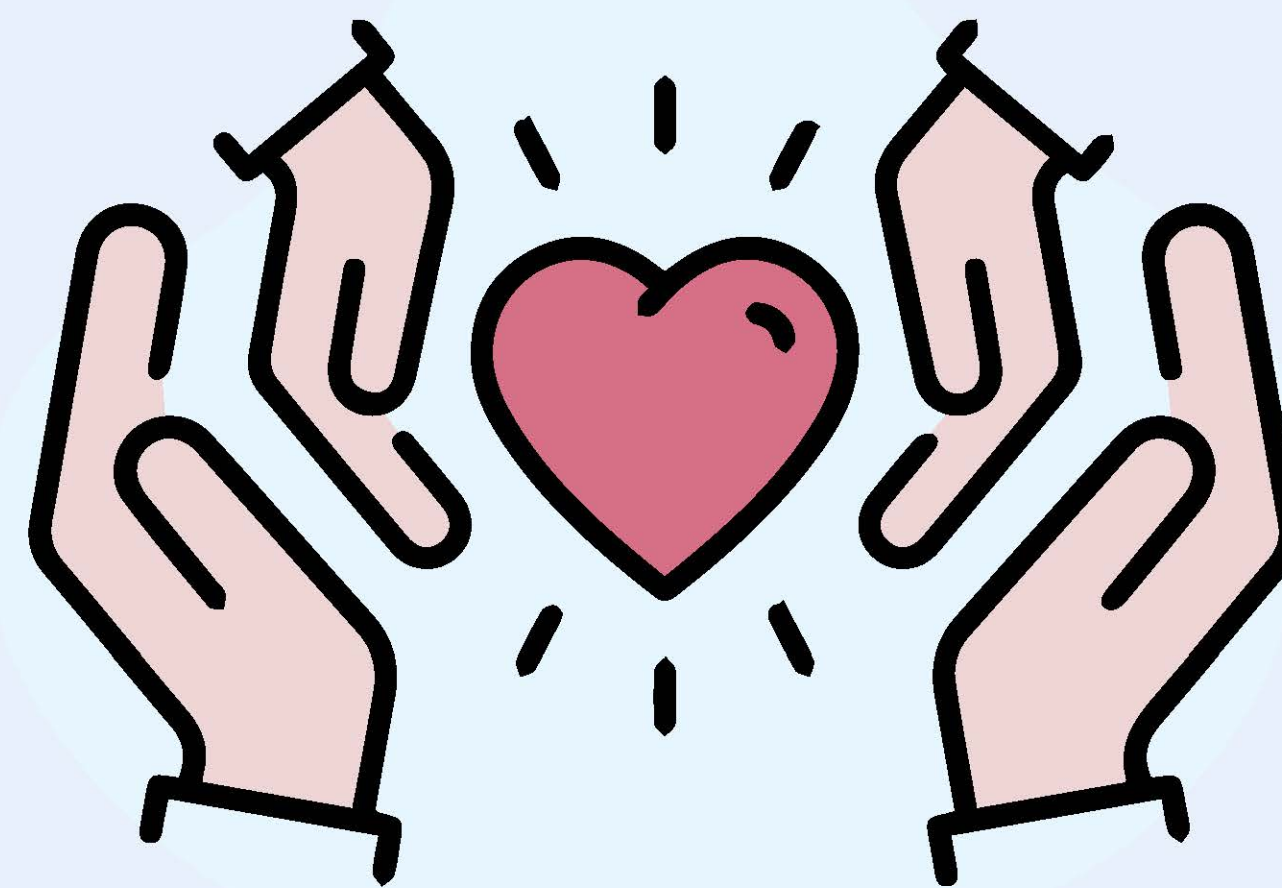
En nuestra factoría de Valladolid se fabrica el vehículo ligero **Iveco Daily** en su modalidad **de chasis cabina**.
Nuestra planta es reconocida en Castilla y León como **fábrica líder en innovación así como referente en Industria 4.0**.
Durante el año **2023**, la fábrica contó con una **plantilla media de 1133 trabajadores**. La edad media de los empleados es de **44 años** y la distribución por género es del **17% mujeres y 83% hombres**.

COMPROMISO DE LA DIRECCIÓN:

Fomentar la salud y bienestar de los trabajadores.
Promover la cultura **PST** en toda la estructura de la fábrica.
Considerar criterios **PST** en cualquier decisión relevante.
Impulsar la mejora continua del Sistema.
Permitir la formación y perfeccionamiento continuo del personal responsable de actividades **PST**.
Dotar a los proyectos de **PST** con suficientes recursos humanos y materiales.



LA SALUD Y BIENESTAR DE LOS TRABAJADORES ES SIEMPRE UNA PRIORIDAD PARA LA DIRECCIÓN DE IVECO-VALLADOLID:



Las personas lo primero.

Trabajadores sanos y motivados física y mentalmente para realizar sus cometidos de forma eficiente y segura.

Nuestro Objetivo: Facilitar a la plantilla el más alto grado de bienestar físico, mental y social durante el desarrollo de sus cometidos.

Identificación de **"necesidades PST"** mediante la:

Manifestación de trabajadores y empleados durante los reconocimientos médicos.

Contribución de los representantes de la dirección y de los trabajadores a través del **"Grupo de Trabajo / Apoyo PST"**.

ESTRUCTURA RESPONSABLE DE LA INTERVENCIÓN



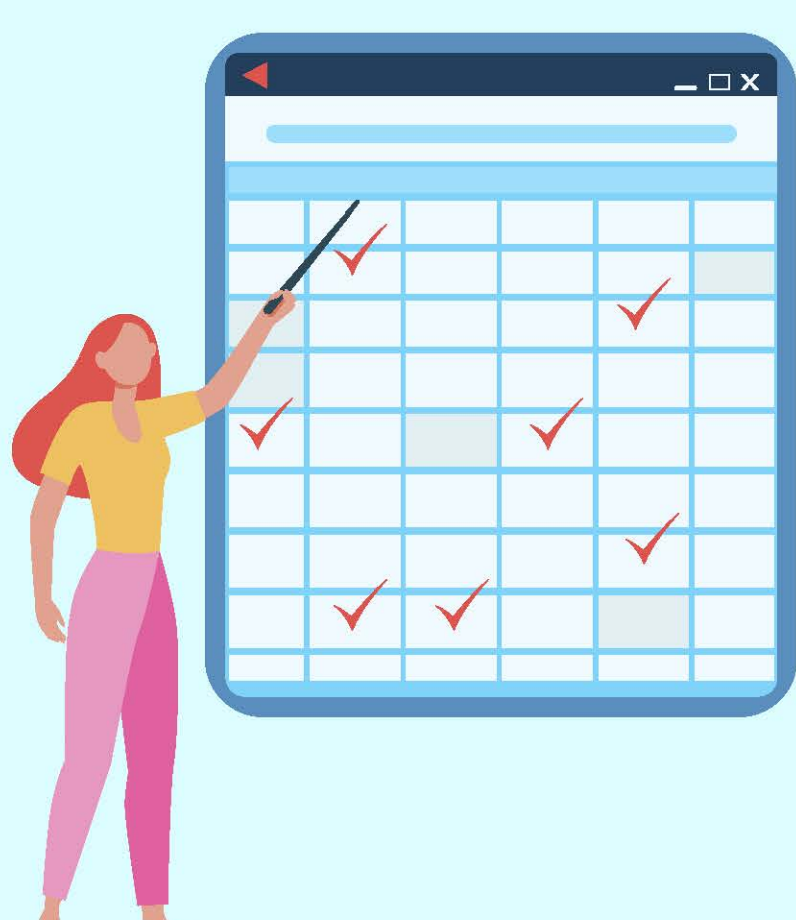
MISIÓN DEL SERVICIO MÉDICO



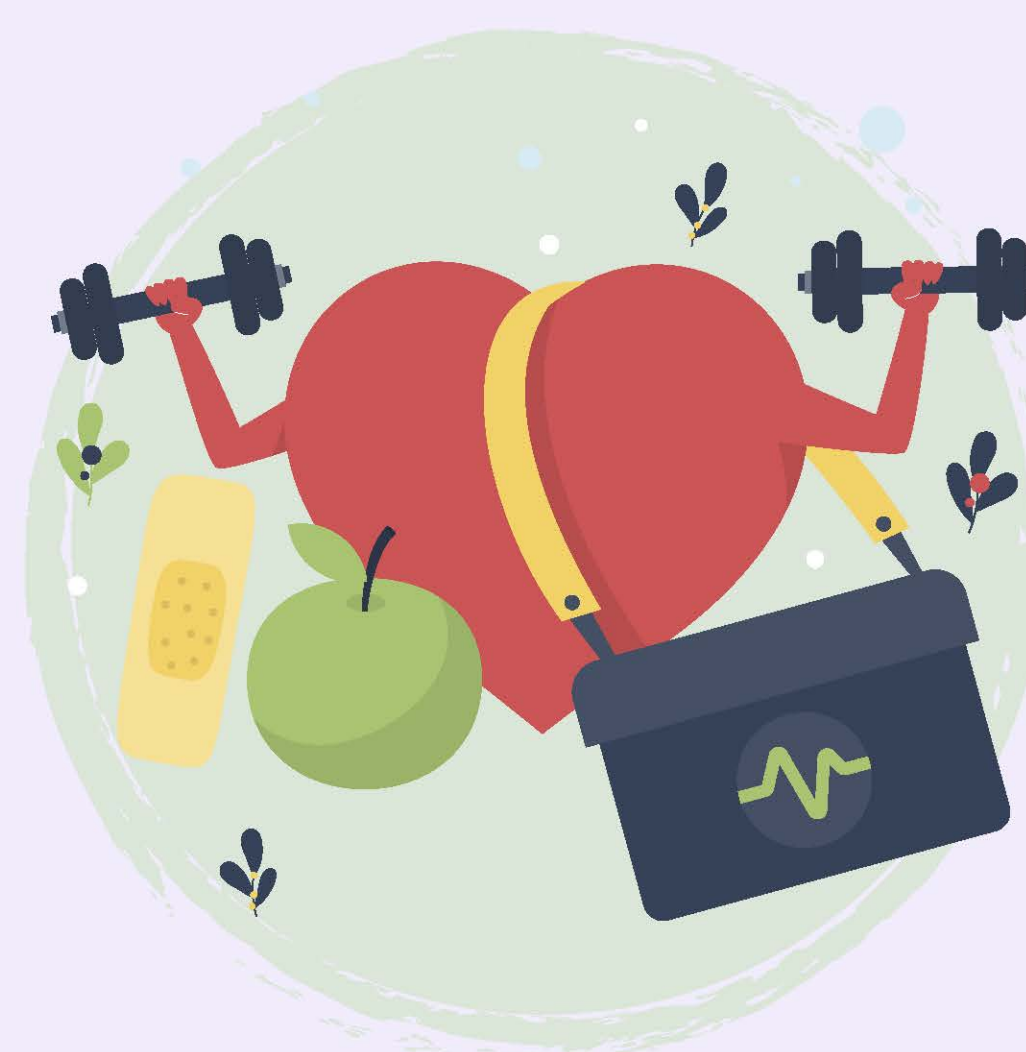
Proteger, mejorar y, llegado el caso, restablecer la SALUD de los trabajadores de la fábrica **IVECO-Valladolid**, mediante la provisión de servicios sanitarios de muy alta calidad, incluidos el **asesoramiento** y, caso de necesidad, la **asistencia médica**.

PRINCIPALES COMETIDOS DEL SERVICIO MÉDICO

Vigilancia de la salud (Reconocimientos médicos).
Asistencia médica.
Asesoramiento técnico.
Rehabilitación osteomuscular y otros servicios de fisioterapia (escuela de espalda).
Gestión de otras actividades y programas PST:
Asesoramiento en Nutrición. **ESPACIO Mind**
Promoción de la Salud mental: **IVECO Mind**
Promoción del ejercicio físico. Pilates
Otros

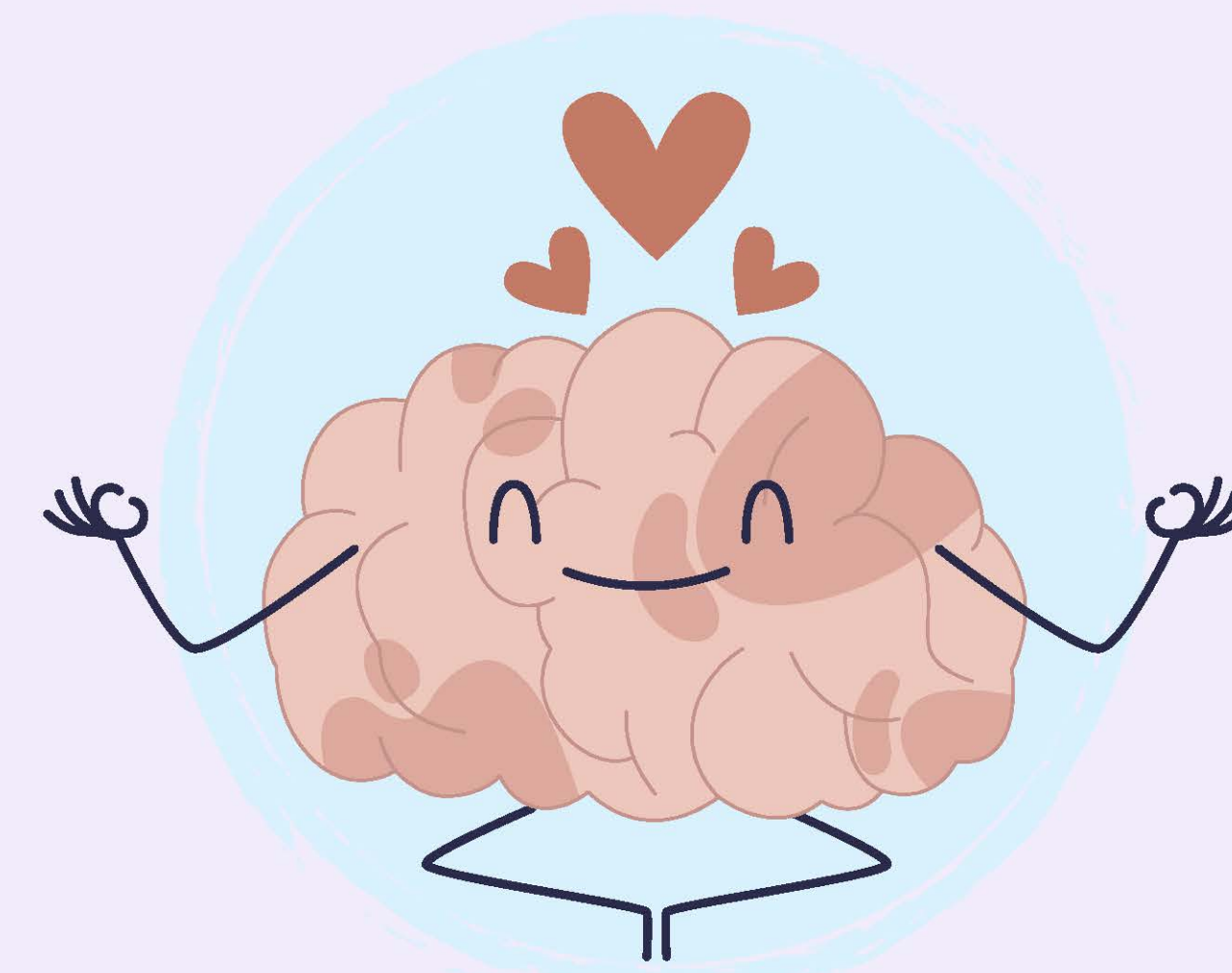


PAPELES ÁREAS DE ACTUACIÓN PST



COMPONENTE FÍSICO

Ejercicio físico.
Nutrición.
Salud Osteomuscular.
Salud Cardiovascular.
Campañas de vacunación.
Campañas antitabaco.
Otras campañas.
Protocolos de prevención contra determinados tipos de cáncer.



COMPONENTE MENTAL

ESPACIO Mind
IVECO Mind

- Estrés, ansiedad y depresión.
- Sueño Saludable.
- Prevención de Adicciones.



COMPONENTE SOCIAL

Relaciones laborales respetuosas.
Protocolos de prevención contra el acoso.
Programa de reincorporación tras IT de larga duración.
Encuesta de valoración de clima laboral.

Celebración de "Días mundiales" sobre temas de salud.
Campañas de Educación sanitaria básica.