

# Instalaciones frigoríficas



## ETAPAS DE CONTROL EN LA VIDA ÚTIL DE LA INSTALACIÓN

### ¿Quién?

Proyecto: técnico titulado competente  
Memoria: instalador frigorista o técnico titulado competente

Empresas frigoristas, según el nivel de la instalación  
Si aplica el RITE, empresas instaladoras acreditadas

Certificado de la instalación emitido por empresa frigorista o instaladora  
Certificado técnico de dirección de obra emitido por el director de instalación  
Manual o tabla de la empresa instaladora

Empresa frigorista

Empresa frigorista o empresa habilitada en el RITE o el propio titular (automantenedor)  
Instalación frigorífica con gases fluorados: profesionales habilitados con certificación profesional

Empresa frigorista

Frigorista con certificado personal acreditativo

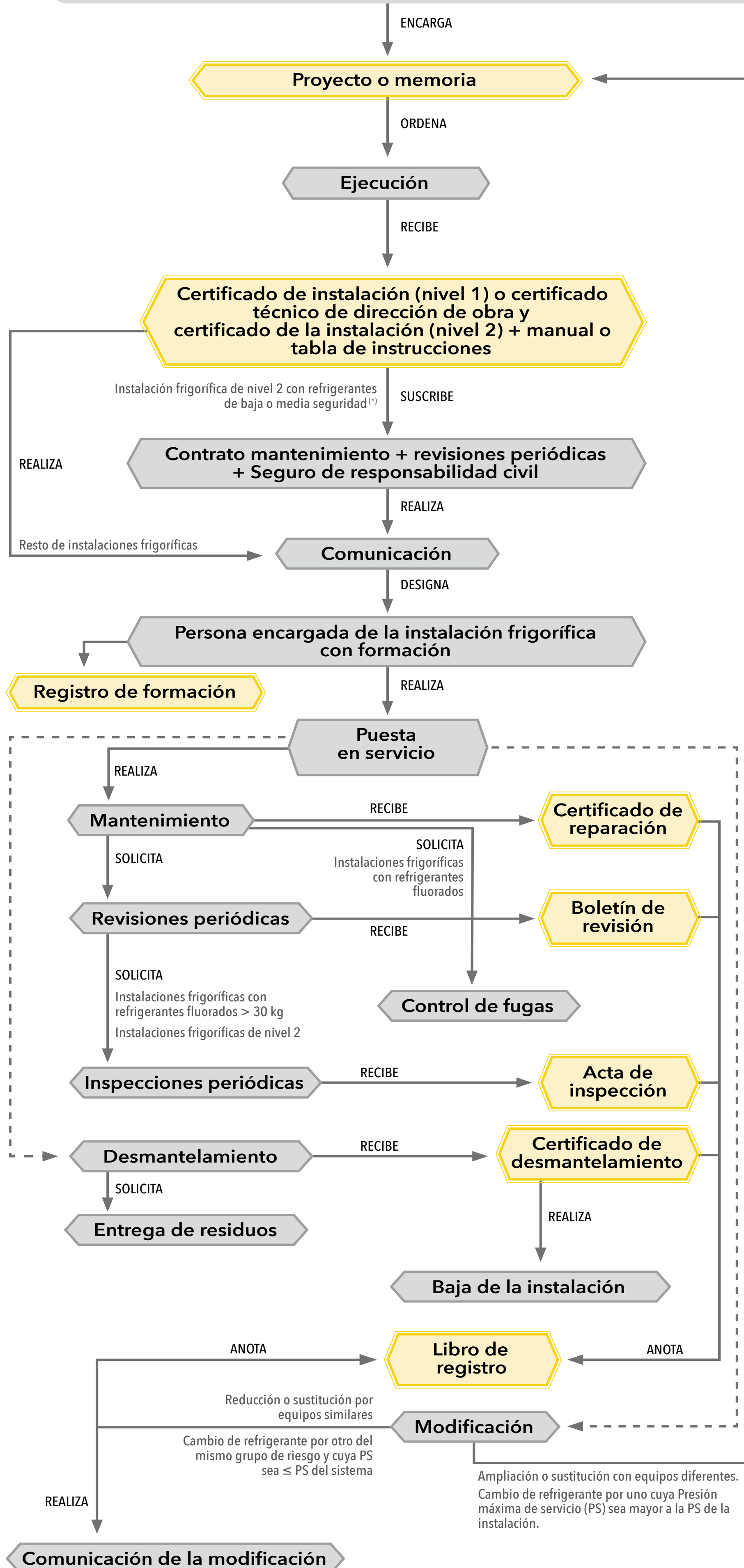
Organismo de Control

Empresa frigorista

Empresa frigorista

Empresa frigorista

### El titular de una instalación frigorífica



(\*) EXCLUIDOS LOS REFRIGERANTES DE LA CLASE A2L QUE NO SOBREPASEN LOS LÍMITES MÁXIMOS DE CARGA DEL APÉNDICE 1 DE LA IF04 Y NO REQUIERAN MEDIDAS DE PROTECCIÓN ESPECÍFICAS DISTINTAS A LAS DEL APÉNDICE 4 DE LA IF04

¿Cómo?

¿Dónde?

ADMINISTRACIÓN PÚBLICA COMPETENTE

SEGÚN MANUAL DE INSTRUCCIONES

Periodicidad

TODAS: 5 AÑOS  
INSTALACIONES CON REFRIGERANTE > 3000 KG Y > 15 AÑOS: 2 AÑOS  
DE 3 MESES A 2 AÑOS SEGÚN TIPO DE SISTEMA FRIGORÍFICO Y PRESENCIA DE DETECTOR DE FUGAS  
TODAS: 10 AÑOS DE 1 A 5 AÑOS SEGÚN SI TIENE REFRIGERANTES FLUORADOS Y LOS KG DE CARGA

¿Cómo?

COMUNICACIÓN PREVIA AL ÓRGANO COMPETENTE DE LA COMUNIDAD AUTÓNOMA

A GESTOR AUTORIZADO

¿Dónde?

ÓRGANO COMPETENTE DE LA COMUNIDAD AUTÓNOMA

ÓRGANO COMPETENTE DE LA COMUNIDAD AUTÓNOMA