

PRÁCTICAS SALUDABLES EN TECH DATA | PERÍODO 2015 - 2018



INTRODUCCIÓN

Tech Data trabaja en todos los enfoques de la **salud**, con el objeto de generar y desarrollar ambientes de trabajo saludables, observando la salud y el bienestar de los empleados para mejorar su **calidad de vida**.

El concepto de promoción de la salud en Tech Data tiene un alcance global sobre los empleados; no se centra únicamente en el control de los factores de riesgo ocasionados exclusivamente por el entorno laboral, sino que contempla también la identificación de otros factores que pueden afectar a la salud y el bienestar de las personas, así como la forma en que los empleados concilian su vida personal con la vida laboral.

Tech Data se cimentó sobre una sólida base de valores compartidos, unos principios que nos permiten mantener el contacto con nuestra misión inicial y que nos ayudan a explorar territorios desconocidos en un entorno de TI en constante evolución. Estos valores –integridad, excelencia, responsabilidad laboral, colaboración e inclusión– nos sirven como piedra angular de nuestra cultura, otorgándonos una voluntad

compartida mientras nos esforzamos por proporcionar la mejor experiencia posible a nuestros socios de canal y a nosotros mismos.

Nuestros valores de compañía sirven como punto de partida desde el que trabajar y dirigir nuestra organización en el día a día y con un propósito común. Nuestros valores son nuestra identidad de compañía.

Estos valores son:

Integridad
Hacemos lo correcto.

Inclusión
Juntos ganamos.

Colaboración
Nos apoyamos mutuamente.

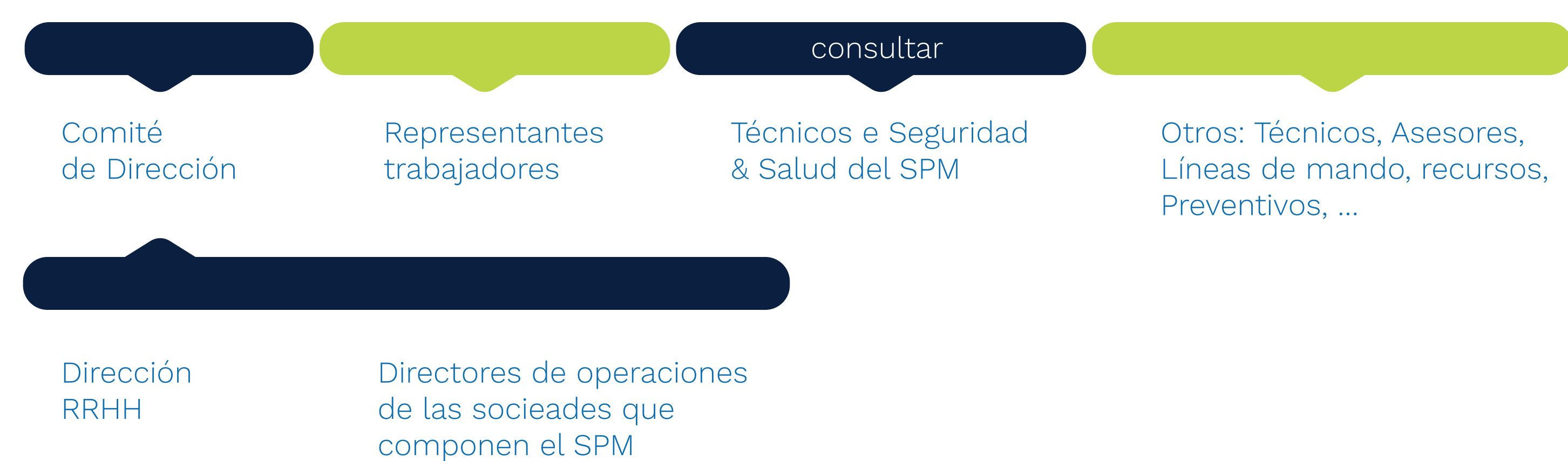
Excelencia
Generamos experiencias excelentes.

Responsabilidad
Cumplimos nuestras promesas.

Equipo de Gestión Saludable de la compañía:

COMITÉ GESTIÓN SEGURIDAD & SALUD

compuesto por



EJECUCIÓN Y ESTRATEGIAS

Nos enorgullecemos de ofrecer un entorno de trabajo saludable, positivo y constructivo, con una multitud de comodidades e instalaciones adaptadas a todas las necesidades de los empleados.

En Tech Data se ofrecen diferentes servicios de Wellness, eventos e iniciativas destinadas al reconocimiento de los empleados, concursos y actividades para promover la Salud.

El esfuerzo realizado durante los

últimos años en el desarrollo y mejora continua de los sistemas de gestión de la seguridad y salud en TECH DATA, ha permitido la consolidación del Modelo de gestión de empresa saludable de TECH DATA, que establece los principios y directrices generales para la gestión de la promoción y protección de la salud, seguridad y bienestar de sus empleados, incluyendo la sostenibilidad del ambiente de trabajo.

¿QUÉ ES TECH DATA?

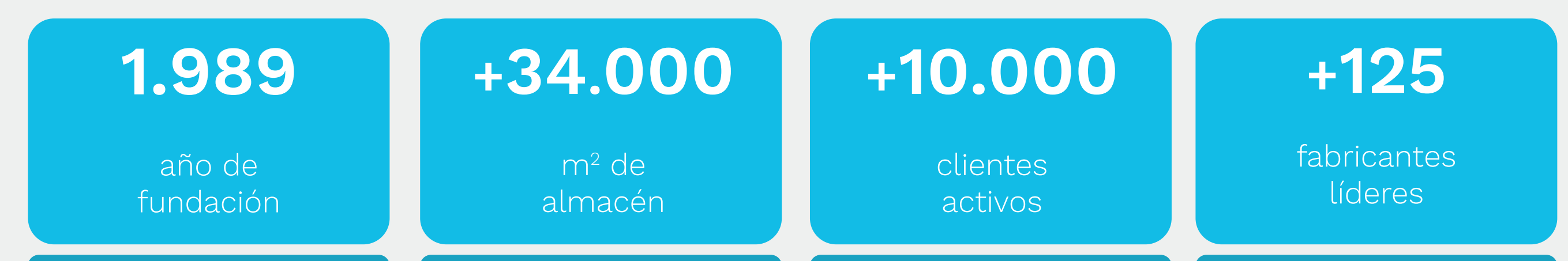
Tech Data Corporation, fundada en el año 1974, es uno de los mayoristas más importantes del mundo en productos, servicios y soluciones de tecnología.

Sus recursos avanzados de logística y sus servicios de valor añadido ayudan a más de 165.000 proveedores de TI a dar soporte a las necesidades tecnológicas de los usuarios de más de 100 países.

Tech Data en el mundo



Tech Data en España



- 44 years in IT distribution
- \$36.8 billion in sales for fiscal 2018
- Publicly Traded (NasdaqGS: TECD)
- Ranked No. 83 on the FORTUNE 500
- 125.000+ IT reseller customers
- 150.000+ IT products sold
- 100+ countries served
- 14.000+ employees worldwide
- Named One of FORTUNE's "World's Most Admire Companies"



INICIO Y JUSTIFICACIÓN DE LA INTERVENCIÓN

Para el programa específico de Seguridad y Salud en Tech Data, el inicio de actividades, que tiene un claro compromiso hacia la Promoción de la Salud, coincide con la nueva dirección y estructura de los Recursos humanos con inicio en el año 2015.

Desde su inicio se han definido una serie de estrategias y metas que culminan con la decisión de gestionar internamente la prevención de riesgos laborales, con la composición del Servicio de Prevención Mancomunado en el año 2016.

LECCIONES APRENDIDAS

- Apostar por unos beneficios saludables hacia los empleados aporta valor a la compañía.
- Las personas constituyen el valor más importante que garantiza nuestro futuro. Facilitar la calidad de vida de los empleados aumenta la productividad del trabajo.
- Las actividades deben organizarse para que sean accesibles y puedan mantenerse en el tiempo.
- La calidad de comunicación es fundamental para el éxito.
- El compromiso de la dirección es clave.



BENEFICIOS SALUDABLES

- **Plan de retribución flexible**
- **Seguro médico privado**
- **Servicio de:**

- Nutrición
- Servicio de Fisioterapia
- Fruta en las instalaciones todos los días laborables
- Carrito de desayunos
- Máquinas de vending y espacio Nescafé
- Parking de bicicletas
- Vestuarios y duchas en el centro de trabajo
- Cantina Tech Eat easy: Normal and Vegan menu

- Asesoramiento y Fitness emocional
- Gym for Less: Acceso a los empleados a más de 1.200 gimnasios en España y 30.000 actividades para entrenar en cualquier lugar y en cualquier momento.
- Family Day: donde se abre la oficina a familiares y amigos.
- Healthy Week

