

# De profesión troyano

1. Personas de acción
2. Trabajan por convicción
3. Son estrategas
4. Dominan el socialnetworking
5. Les guía la ética
6. Su discurso es consistente
7. Inconformista racional
8. Se identifican entre sí
9. Actitud de reciclaje permanente
- 10. El troyano es el agente de cambio por excelencia, un catalizador y movilizador de inquietudes, el único profesional capaz de desaprender para volver a aprender, mientras en paralelo transforma y evoluciona**

By Andres Ortega

# Organizaciones SALUDABLES















# MODELOS ACCION

















# PERS**ONAS** QUE**BRILLAN**

ORGANIZACIONES SALUDABLES & SOLIDARIAS



**Una plataforma que activa lo mejor  
de las personas y las organizaciones**

# PERS<sup>ONAS</sup> QUEBRILLAN

ORGANIZACIONES SALUDABLES & SOLIDARIAS

Entre todos/as hemos recorrido ya

**878.279,67 km**

de los 1.533.792 km que forman el reto.



**¡Suma kilómetros!**

¡Elige una actividad y pulsa en comenzar para acumular kilómetros solidarios!

## Actividades físicas



Andar



Correr



Bicicleta



Silla de ruedas



Patines



Esquí



Deportes varios

## Actividades Mindfulness



Respiración



Escaneo corporal



Caminar



Antiestrés



Cuídate



Varios



Tarjeta de donante



Donación de sangre



Voluntariado



Protégete



Tuppersaludable



Frutisaludable



Reciclaje



Tapones solidarios



Entrega solidaria



Reciclaje



Tapones solidarios



Entrega solidaria



Transporte público



Consumo Responsable

## Eventos



Asistencia a Evento



CARMEN SOLER PAGÁN



Importar desde app Salud





(Salanova, 2008, 2009  
Salanova et al. 2012, 2014)

## We Need a Hero! Toward a Validation of the Healthy and Resilient Organization (HERO) Model

Marisa Salanova<sup>1</sup>, Susana Llorens<sup>1</sup>,  
Eva Cifre<sup>1</sup>, and Isabel M. Martínez<sup>1</sup>

Group & Organization Management  
37(6) 785–822  
© The Author(s) 2012  
Reprints and permission:  
sagepub.com/journalsPermissions.nav  
DOI: 10.1177/1059601112470405  
http://gom.sagepub.com  
SAGE

### Abstract

Two studies were conducted to validate the so-called HEalthy and Resilient Organization (HERO) Model. Results from Study 1 provided validity and psychometric support for a new measure designed to assess HEROs composed by semistructured interviews with the CEOs of 14 companies as well as questionnaires for their stakeholders (710 employees, 84 work-units, their immediate supervisors, and 860 customers). In Study 2, SEM (using data aggregated at the work-unit level, which consisted of 303 teams and their supervisors from 43 companies) showed that healthy employees fully mediated the positive relationship between healthy organizational resources and practices, and healthy organizational outcomes (assessed by supervisors). Moreover, regression analyses (at the organizational level, with 2,098 customers) showed that employees' excellent performance positively predicts customer loyalty and satisfaction with the company.

### Keywords

healthy and resilient organizations, healthy resources and practices, healthy employees and teams, healthy outcomes

<sup>1</sup>Universitat Jaume I, Castellón, Spain

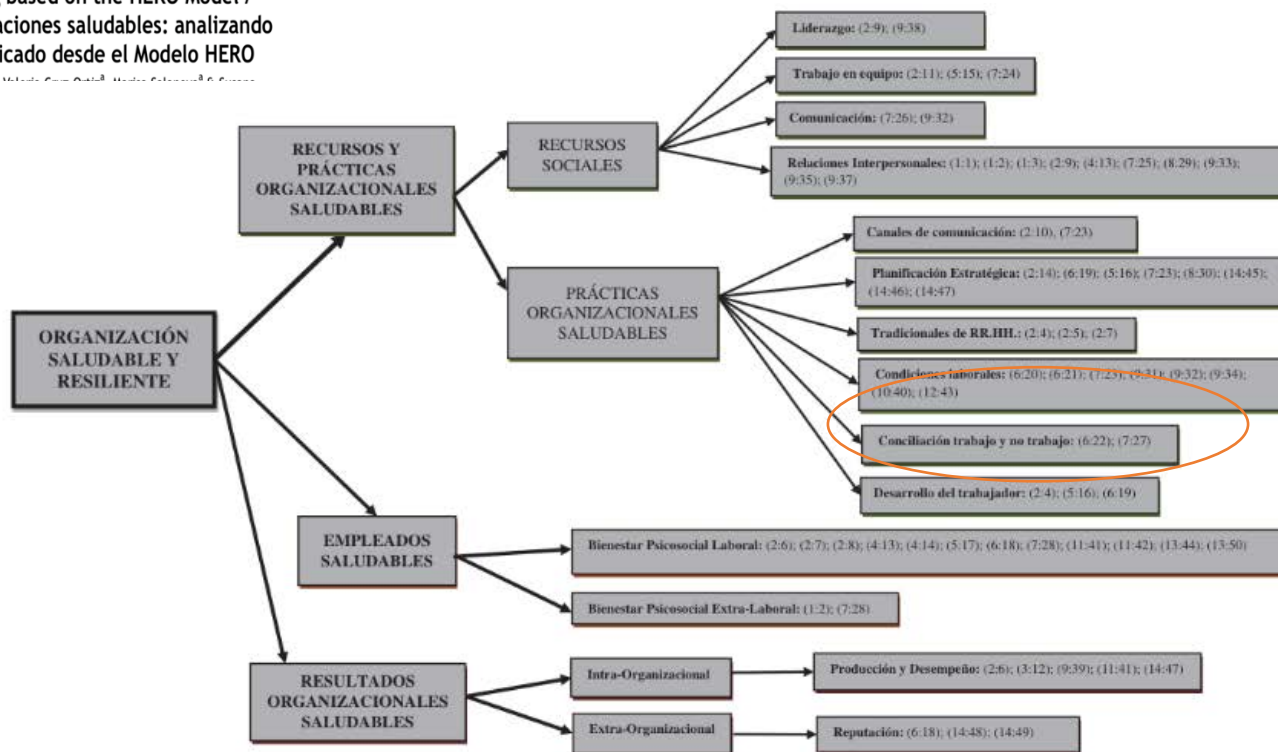
### Corresponding Author:

Marisa Salanova, Department of Social Psychology, Universitat Jaume I. Av. Sos Baynat, s/n.  
12071. Castellón, Spain  
Email: Marisa.Salanova@uji.es









(Acosta, H., Cruz-Ortiz, V., Salanova, M., y Llorens, S. (2015).

# Marco teórico



Modelo heurístico HERO. (Salanova et al., 2012, 2016)







## Checklist de evaluación de una Organización Saludable

Validación del  
HEROCheck como  
herramienta de  
identificación de Factores  
Psicosociales y  
Organizaciones  
Saludables

(**HERO** – **HE**althy & **R**esilient  
**O**rganization)



**XII CONVOCATORIA  
DE BECAS I+D**  
en Prevención  
de Riesgos Laborales



## MUESTRA

¿Qué organizaciones han participado?



SPB



---



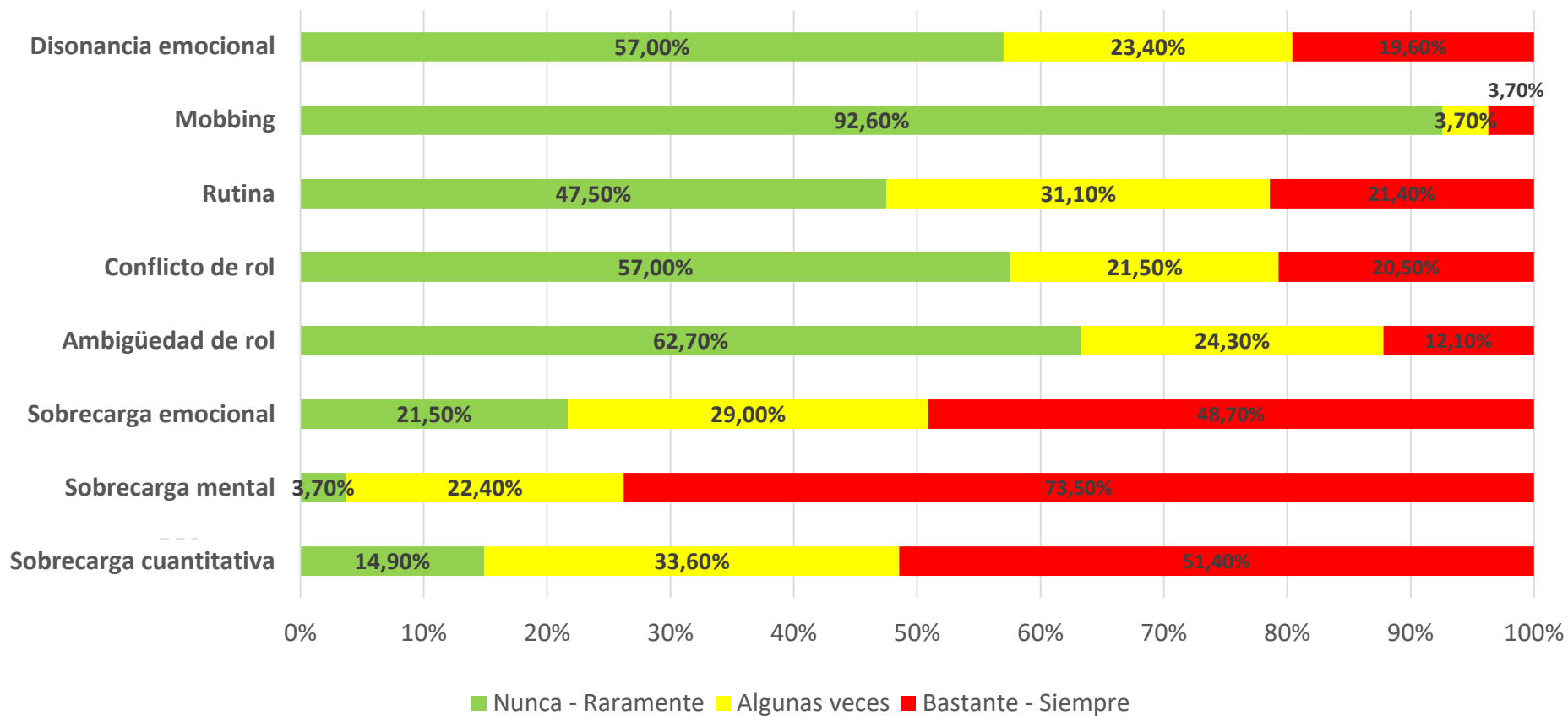
**PERS<sup>ON</sup>AS  
QUEBRILLAN**





## b- RESULTADOS CUANTITATIVOS

### DEMANDAS LABORALES

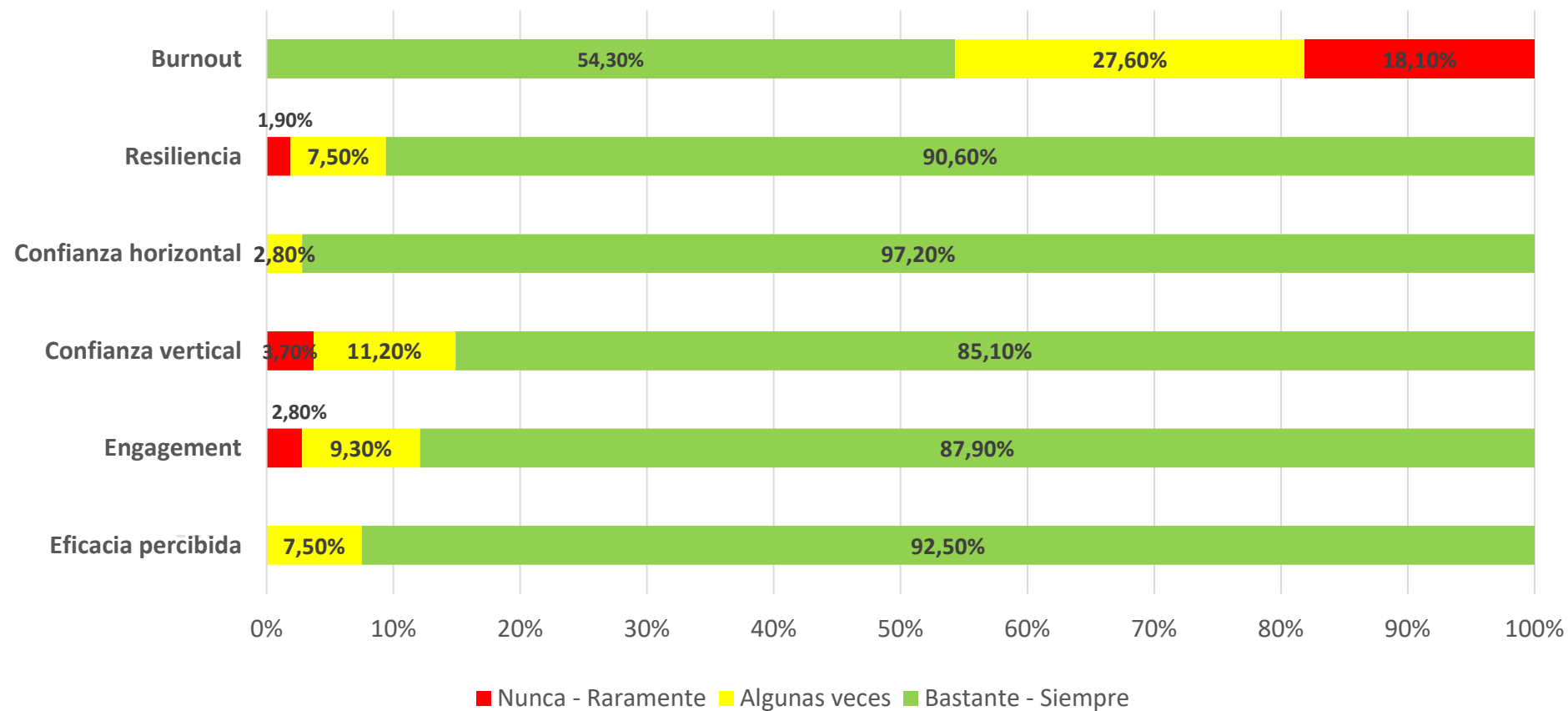






## b- RESULTADOS CUANTITATIVOS

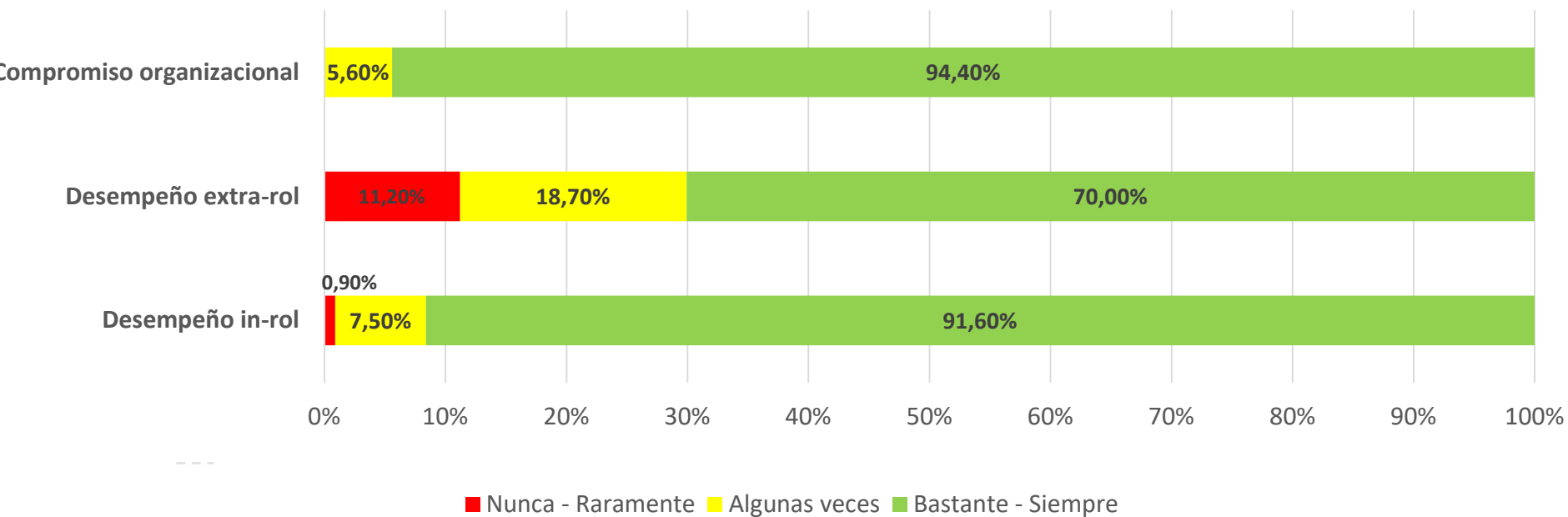
### EMPLEADOS SALUDABLES





## b- RESULTADOS CUANTITATIVOS

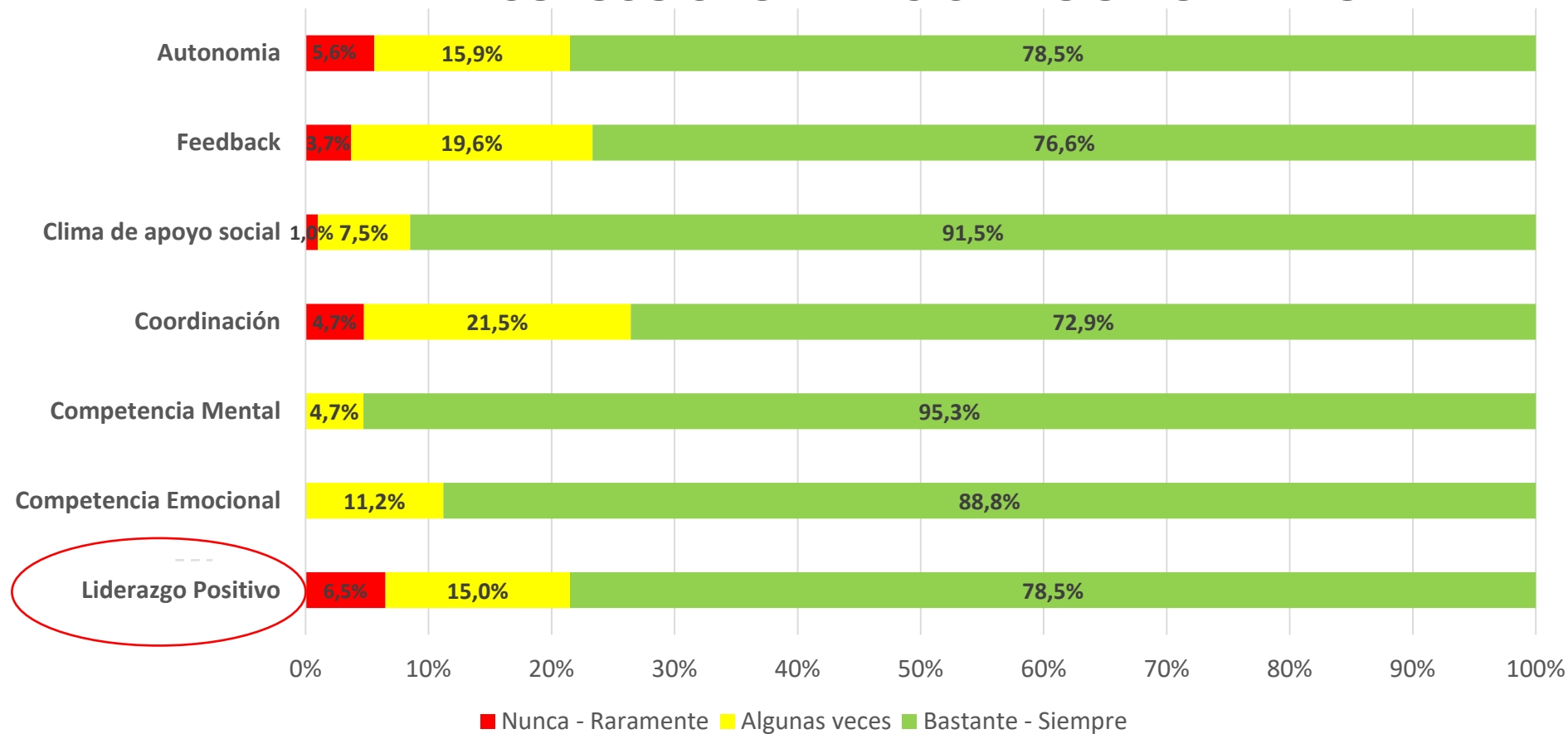
### RESULTADOS ORGANIZACIONALES POSITIVOS





## b- RESULTADOS CUANTITATIVOS

### RECURSOS ORGANIZACIONALS SALUDABLES







# Liderazgo Positivo

# ¿Qué características identifica a un líder positivo?

- 1.- Carisma y regulación emocional
- 2.- Comunicación efectiva
- 3.- Estimulación intelectual
- 4.- Motivación inspiracional
- 5.- Conocer y desafiar los procesos organizacionales
6. Compartir una visión de conjunto
7. Ser modelo
8. Apoyar, animar y facilitar...

¿Cómo afecta el  
**liderazgo positivo**  
para los trabajadores  
y  
la organización?



# Desempeño de sus colaboradores

La **consideración y atención** (Braun, Peus, Weisweiler y Frey 2013)

**Desempeño creativo** (Rego, Sousa, Marques y Cunha 2012)

**Desempeño in rol y extrarol** (Cruz-Ortiz, Salanova y Martinez, 2013; Peláez, Salanova y Martínez, 2018; Salanova, Lorente, Chambel y Martinez, 2011)

**Comportamiento de ciudadanía organizacional** (Li, Chiaburu y Kirkman, 2017)

La **orientación al cliente y percepción de calidad de servicios y el clima de servicio** (Kopperud, Martisen y Humborstad, 2014)

**Efectos sobre la confianza y la justicia percibida** (Olvera, Salanova y Llorens, 2017; Piccolo, Bardes, Mayer y Judge, 2008)



# Bienestar y Salud

Relación positiva entre liderazgo y bienestar de los trabajadores Arnold (2017)

Relación positiva liderazgo con engagement (Stffens at al. 2018)

Efecto modulador liderazgo en la relación sobrecarga emocional-engagement (Martinez, Salanova y Cruz 2018)

Propuestas de investigación liderazgo positivo líder-como-coach y sus efectos en el bienestar y desempeño de sus colaboradores (Pélaez, Salanova y Martinez 2018)





# Intervenciones PSIPOS

✓ *Implementar Intervenciones Psicológicas Positivas para optimizar la salud psicosocial.*



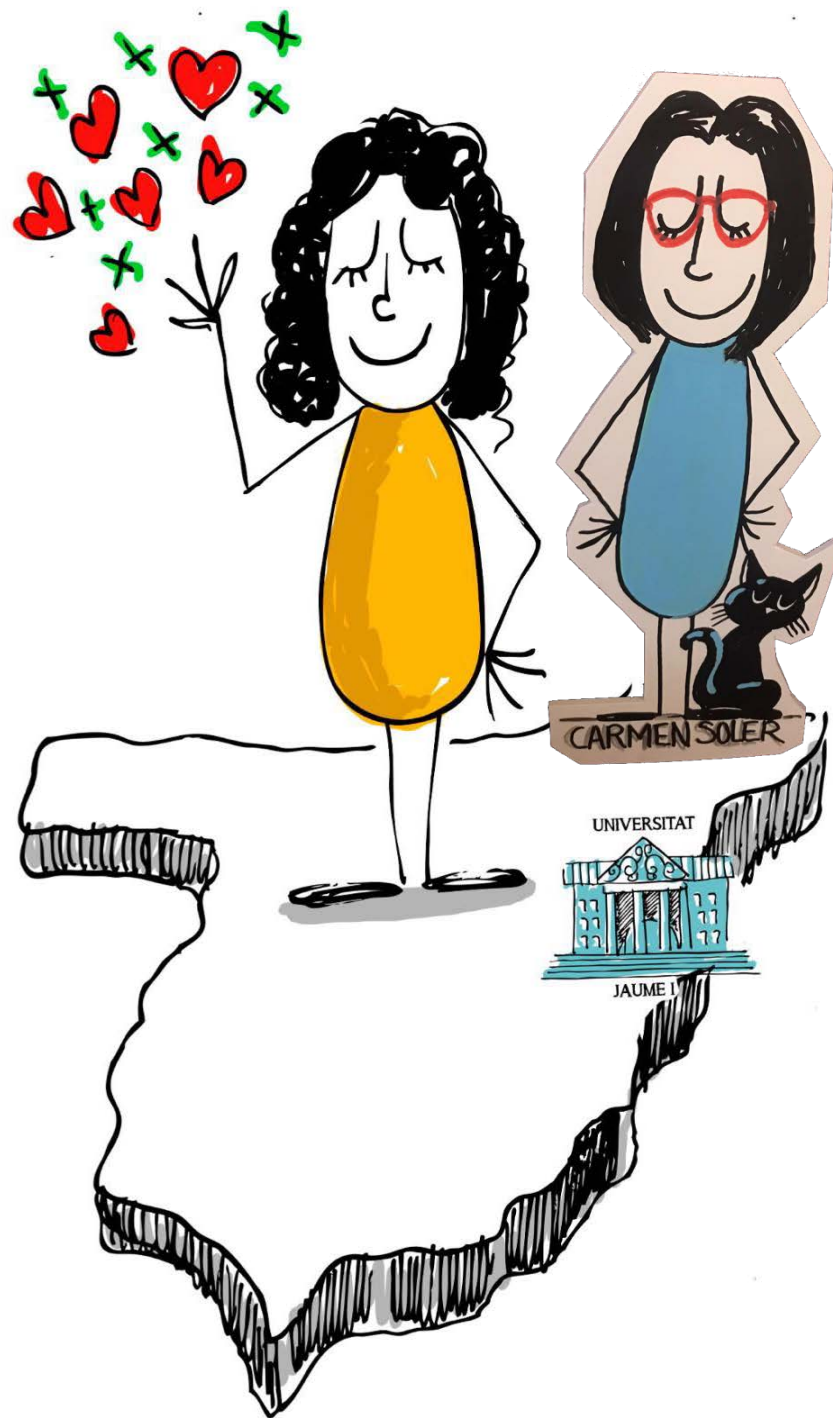
















## nuestras PUBLICACIONES



### Publicaciones

Año publicación

Online First • 2019 • 2018 • 2017 • 2016 • 2015 • 2014 • 2013 • 2012 • 2011 • 2010 • 2009 • 2008 • 2007 • 2006 • 2005 • 2004 • 2003 • 2002 • 2001 • 2000

Online First

Carmona-Halty, M., Salanova, M., Llorens, S., & Schaufeli, W. B. (in press). Linking Positive Emotions and Academic Performance: The Mediated Role of Academic Psychological Capital and Academic Engagement. *Current Psychology*.

Carmona-Halty, M., Salanova, M., Llorens, S., & Schaufeli, W. B. (in press). How Psychological Capital Mediates Between Study-Related Positive Emotions and Academic Performance. *Journal of Happiness Studies*. doi: 10.1007/s11

Go Calcañi, C., & Salanova, M. (in press). Mindfulness Can Make You Happy-and-Productive: A Mindfulness Controlled Trial and Its Effects on Happiness, Work Engagement and Performance. *Journal of Happiness Studies*. 1-21. doi:

Salanova, M., Llorens, S., & Schaufeli, W. B. (in press). The Mediated Role of Academic Psychological Capital in the Relationship Between Study-Related Positive Emotions and Academic Performance. *Journal of Happiness Studies*. doi: 10.1007/s11

<http://www.want.uji.es/publicaciones/>



Equipo de Investigación · WANT  
Prevención Psicosocial  
y Organizaciones Saludables





***La revista de las organizaciones saludables***

## CARMEN SOLER PAGÁN

rsaludable  
la revista de las organizaciones saludables

PORTADA

NOTICIAS

BLOG SALUDABLE

ENTREVISTAS

LIBROS

## EN PORTADA

La última en rsaludable

### VALENCIA ACogerá EL 7º SIMPOSIO EMPRESAS CON ROSTRO HUMANO

El encuentro con título: "El futuro del trabajo" congregará a cerca de trecientas personas, principiantes, profesionales, CEO's y directivos, relacionados con áreas de recursos humanos, la prevención de riesgos laborales, salud laboral y la responsabilidad social. El Forum de Organizaciones Saludables será el encargado de organizar el próximo 13 de junio en el Hotel...

0

Share

### 4º ENCUENTRO DE LA RED ESPAÑOLA DE EMPRESAS SALUDABLES CON LA PARTICIPACIÓN DE EXPERTOS QUE ABORDARÁN LAS POLÍTICAS DE BIENESTAR LABORAL EN LA NUEVA ERA DIGITAL

El próximo 8 de mayo se celebrará en el salón de actos del INSS, el IV Encuentro de la Red Española de Empresas Saludables. Empresas, seguros, sanas sostenibles y solidarias en la nueva era digital. En esta gran cita, que congrega anualmente a expertos que analizan las políticas y actuaciones más idóneas para favorecer el...

0

Share

### CONSUM AMPLIA A 10 SEMANAS EL PERMISO DE PATERNIDAD

### TRANSFORMACIÓN Y COACHING EJECUTIVO REFLEXIONARÁN JUNTOS PARA SENTAR LAS BASES DEL COACHING 2.0

AECOP España revolucionará la idea de congreso en la octava edición de su evento anual e internacional de coaching ejecutivo. Se trata de generar un espacio colaborativo, de debate constructivo, que fomente el pensamiento crítico y facilite nuevos espacios de aprendizaje. En este evento la idea prioritaria es que todos tengan voz: los coaches ejecutivos...

0

Share

### PREMIOS GENERACIÓN A LAS MEJORES PRÁCTICAS EN LA GESTIÓN DE LA DIVERSIDAD GENERACIONAL

El Observatorio Generación & Talento ha entregado esta mañana en el Campus Repsol los premios Generación que reconocen las buenas prácticas en la sensibilización y gestión de la diversidad generacional en las organizaciones. En la segunda edición de estos galardones, convocados por el Observatorio G.T. con el Banco Sabadell como socio colaborador, han sido reconocidos...

0

Share

### JOB CRAFTING: CONVIERTE EL TRABAJO QUE TIENES EN EL TRABAJO QUE QUERES

2 y 6 de Octubre 2018

## SUSCRÍBETE A NUESTRO BOLETÍN

Nombre \*

Correo electrónico \*

Mantenemos tus datos en privado y solo los compartimos con los terceros que hacen posible este servicio. Lee nuestra política de privacidad.

**¡SUSCRÍBETE!**

TU PUBLICIDAD AQUÍ

INFO

Cecilia Coll y Roberto Ruiz.  
Responsables de Valores y Personas.  
Laboratorios Quinton

laboratorios  
**QUINTON.**  
1987



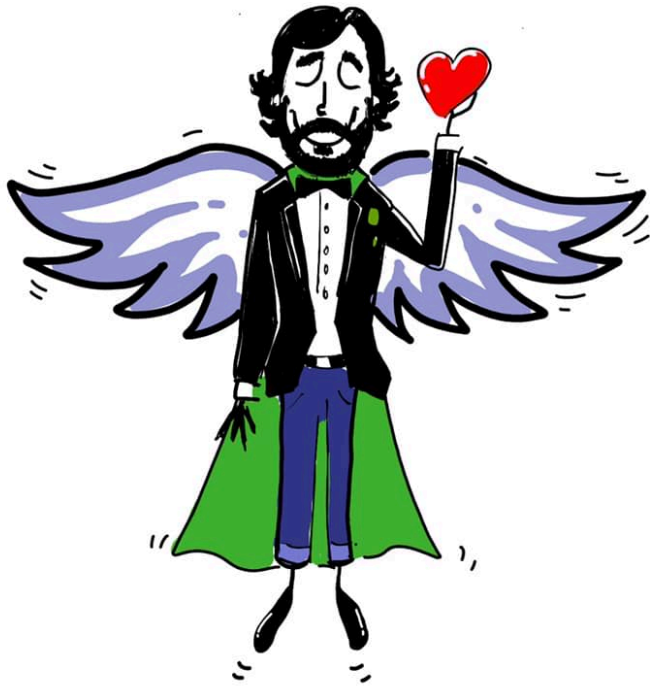












“Gente pequeña,  
en lugares  
pequeños,  
haciendo cosas  
pequeñas, pueden  
cambiar el mundo”



*Dr. Antonio Cepillo Capitán Optimista  
4P (persona, pediatra, paciente y payaso )... y Guachi*

# rhsaludable

*La revista de las organizaciones saludables*

[csoler@rhsaludable.com](mailto:csoler@rhsaludable.com)



615.83.14.52



<https://www.linkedin.com/in/carmensolerpagan/>



@carsolpag



carmensolerpagan

