

## La pesca: un sector muy peligroso

La tasa de accidentes en la pesca duplica la tasa media del total de actividades laborales.

Este documento ofrece información básica y sencilla sobre cuáles son los accidentes más habituales en las faenas de pesca, algunas recomendaciones para prevenirlos y tus obligaciones y responsabilidades genéricas.

Los accidentes más frecuentes que ocurren en la actividad pesquera son:

Caídas a bordo y al mar 37%



Sobreesfuerzos 29%



Golpes o choques 16%



Cortes 7%



Atrapamientos (manipulación de máquinas y equipos) 6%



Fuente: Fichero Delta MITRAMISS 2010-16

Guía europea para la prevención de riesgos en pequeños buques de pesca



Cartel "Obligaciones y responsabilidades"



## Obligaciones y responsabilidades



### Capitán o Patrón

Garantiza la seguridad y salud a bordo:

- **CUMPLE** las órdenes o instrucciones del armador.
- **SUPERVISA** las tareas, asignándolas sólo al personal capacitado.
- **ASEGÚRATE** del correcto estado y ubicación de los equipos de seguridad, emergencia y protección así como de los avisos, instrucciones y planos del buque.
- **GARANTIZA** que los trabajadores reciben formación e información en prevención de riesgos laborales y se realizan los simulacros de emergencia.

### Trabajadores del mar

Por tu seguridad y la de todos:

- **RESPETA** las medidas de prevención adoptadas.
- **SIGUE** las instrucciones del armador, capitán o patrón.
- **UTILIZA** correctamente los medios y equipos de protección facilitados.
- **INFORMA** de inmediato de cualquier situación que, a tu juicio, entrañe un riesgo para la seguridad y la salud.



### Para saber más:

[www.insst.es](http://www.insst.es)

[www.insst.es/maritimo-pesquero](http://www.insst.es/maritimo-pesquero)

[www.youtube.com/user/INSHTergo](https://www.youtube.com/user/INSHTergo)

[@INSST\\_MITRAMISS](https://twitter.com/INSST_MITRAMISS)

**Autor:** Instituto Nacional de Seguridad y Salud en el Trabajo (INSST), O.A., M.P.

**Elaborado por:** Alexandra González del Río y Esther Duque Casas

Centro Nacional de Medios de Protección (CNMP) – INSST

**NIPO (papel):** 871-19-124-9

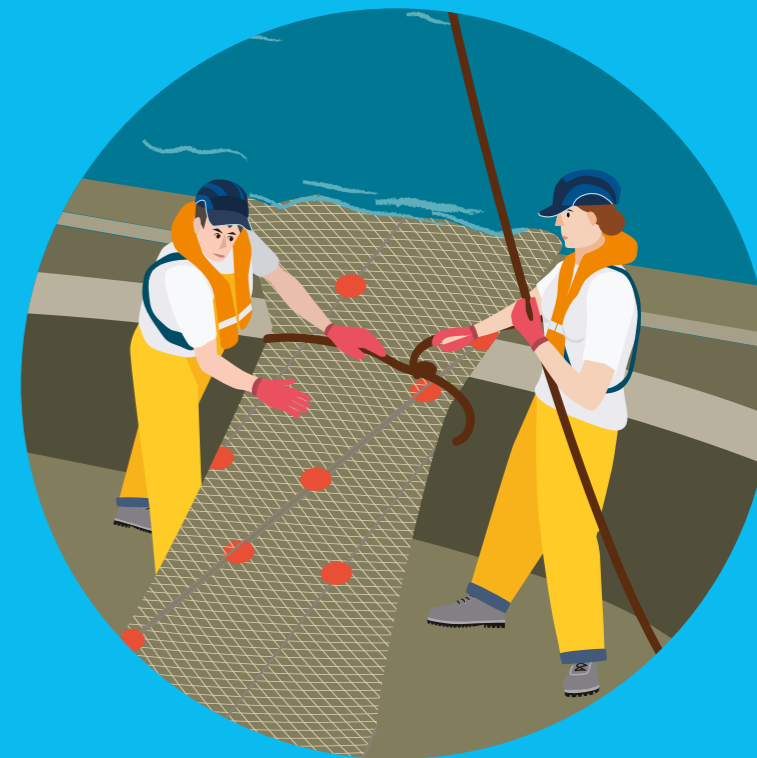
**NIPO (en línea):** 871-19-125-4

**Depósito Legal:** M-38167-2019



F. 4 1 . 1 . 1 9

# LA MAR TE DA LA VIDA NO DEJES QUE TE LA QUITTE



## Accidentes frecuentes en pesca



GOBIERNO DE ESPAÑA

MINISTERIO DE TRABAJO, MIGRACIONES Y SEGURIDAD SOCIAL

**insst**

Instituto Nacional de Seguridad y Salud en el Trabajo

# ACCIDENTES FRECUENTES EN PESCA

## Manipulación de máquinas y equipos



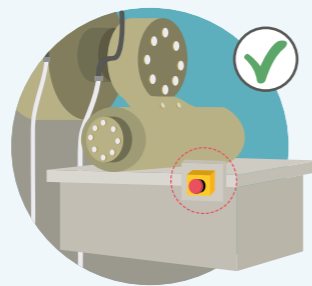
Para manejar equipos de trabajo debes poseer **formación específica** y respetar las **instrucciones** del fabricante.

### Rotura o atrapamiento con elementos en tensión

- Sitúate **fuera de la zona de trabajo** de cables y demás elementos en tensión cuando largues y vires las artes y aparejos.
- **Revisa** periódicamente que los elementos en tensión son adecuados y están en perfecto estado.

### Atrapamiento en máquinas

- Las partes móviles de los equipos de trabajo deben estar protegidas. Aun así, se recomienda adoptar precauciones para evitar el atrapamiento (ropas ajustadas, etc.).
- Nunca quites los **resguardos** de protección.
- Si el equipo se bloquea o falla, **pulsa inmediatamente** la parada de emergencia.
- No dejes desatendidas las máquinas mientras están en funcionamiento.



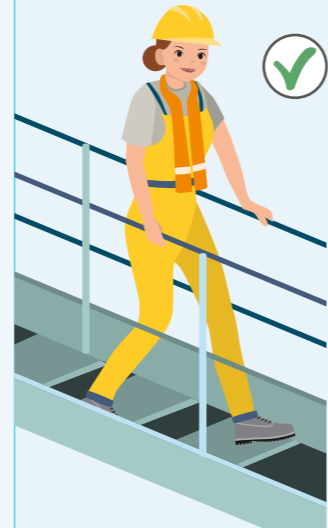
### Atrapamiento con el arte o los aparejos

- Presta atención en las maniobras de largado y virado de las artes de pesca.
- No permanezcas en zonas de riesgo.

## Caídas a bordo y al mar

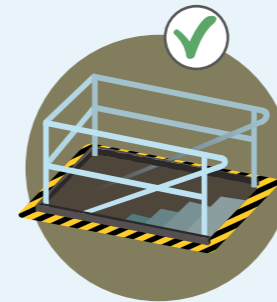
### Ahogamiento

- Lleva el chaleco salvavidas en el exterior.
- Evita los trabajos en cubierta en condiciones ambientales adversas.
- En trabajos con riesgo de caída al mar, extrema la precaución y adopta las medidas adecuadas.



### Caídas a distinto nivel

- Utiliza rampas, pasarelas o escalas para **subir y bajar** del buque.
- Las escalas y escaleras de servicio deben tener barandilla y peldaños **antideslizantes**.
- Huecos, aberturas y escotillas siempre protegidas con **barandillas** en buen estado.
- Todas las zonas del buque deben estar bien **iluminadas**.



### Caídas al mismo nivel

- Mantén el **orden** y la **limpieza**.
- Mantén las zonas de trabajo y vías de paso **libres de obstáculos y residuos**.
- Las superficies de cubierta deben tener características **antideslizantes**.
- Utiliza un **calzado de protección** con suela antideslizante y en buen estado.



## Sobreesfuerzos, golpes y cortes

### Sobreesfuerzos

- Emplea **medios auxiliares** para mover o elevar las cargas, siempre que sea posible.
- Procura utilizar cajas y recipientes del menor peso posible.
- Manipula la carga siempre **con las dos manos y de forma correcta**:
  1. Mantén una postura estable.
  2. Dobla las piernas, manteniendo la espalda derecha.
  3. Levanta la carga suavemente, por extensión de las piernas, manteniendo la espalda derecha.
  4. Mantén la carga lo más pegada al cuerpo posible y evita los giros de la espalda.



### Golpes o choques

- Protege y señala los obstáculos del buque y trinca puertas, portones y escotillas.
- Estiba las capturas para evitar su desplazamiento.
- Evita la presencia de trabajadores bajo **cargas suspendidas**.

### Cortes

- Corta desde el cuerpo hacia fuera.
- Utiliza siempre **guantes de protección** contra cortes y pinchazos.

