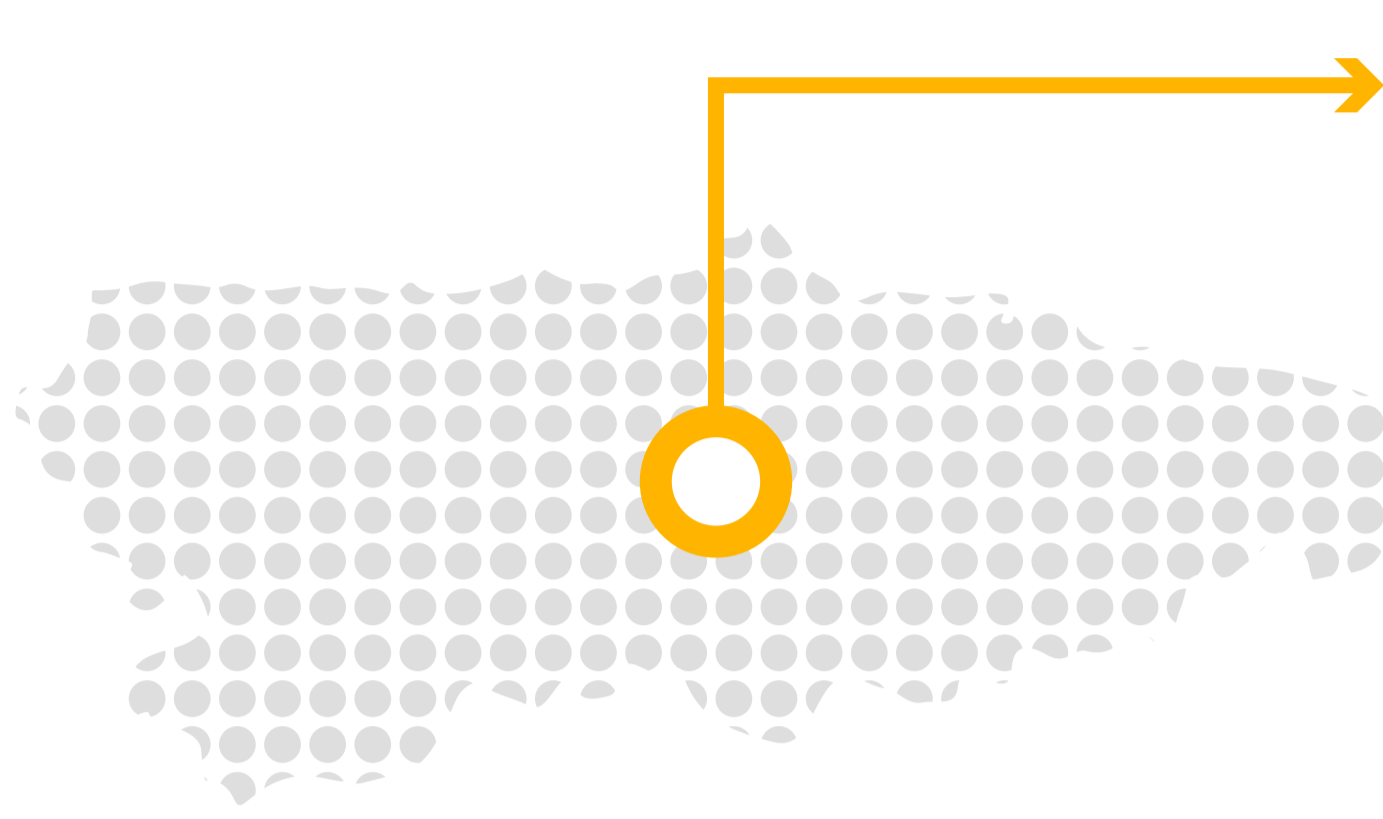


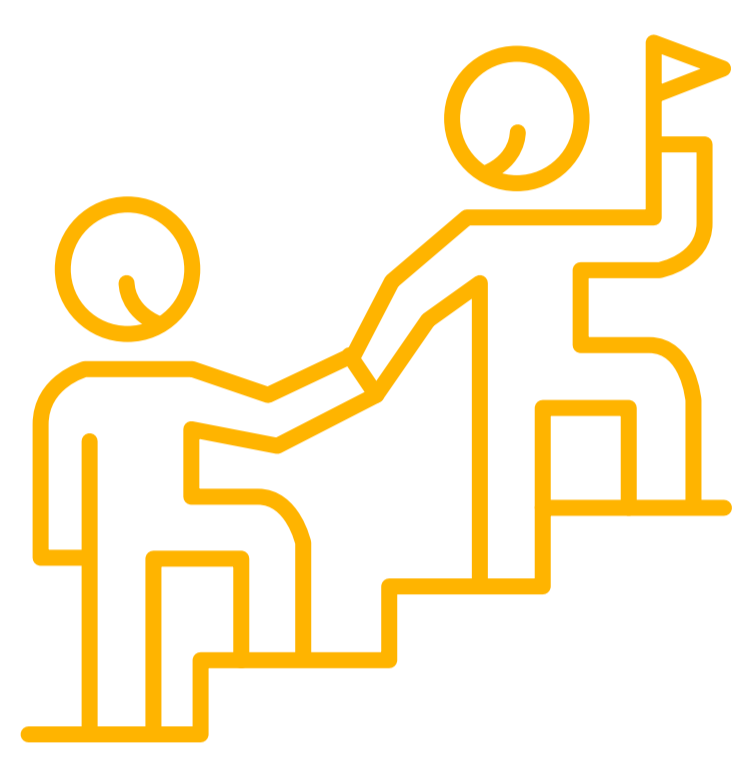
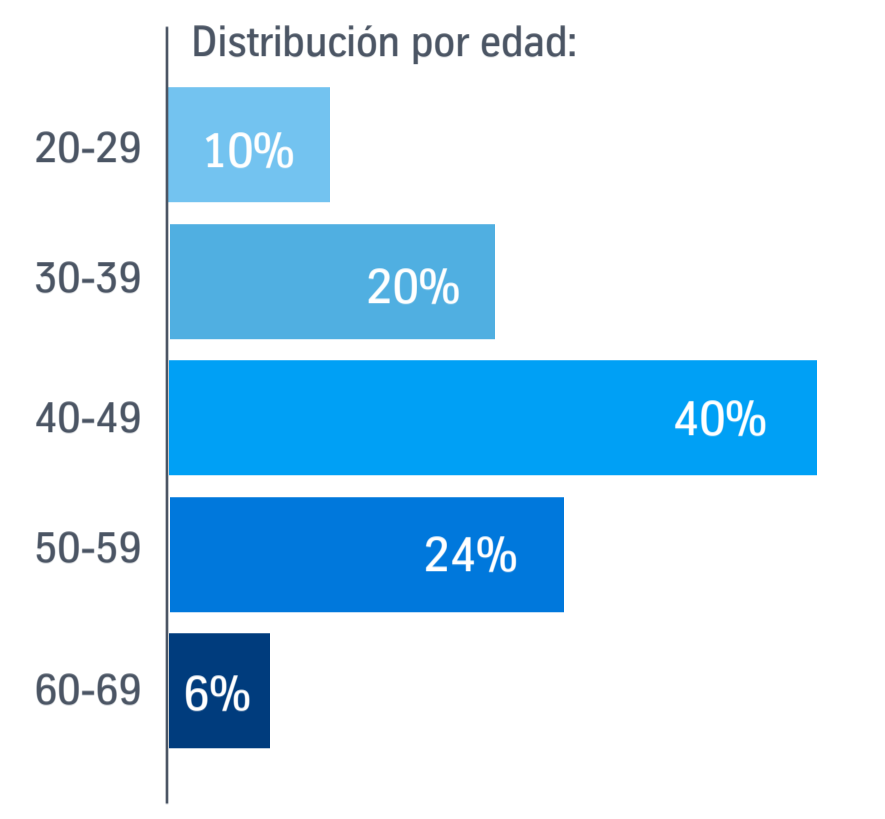
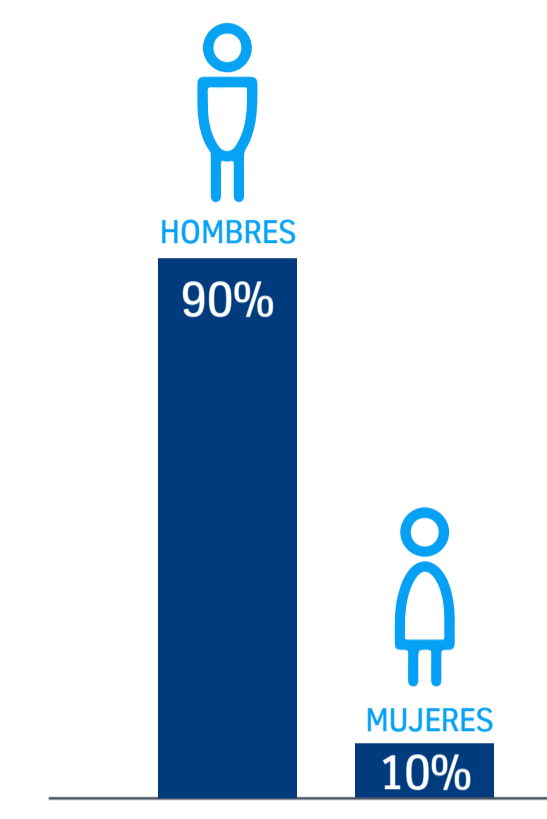
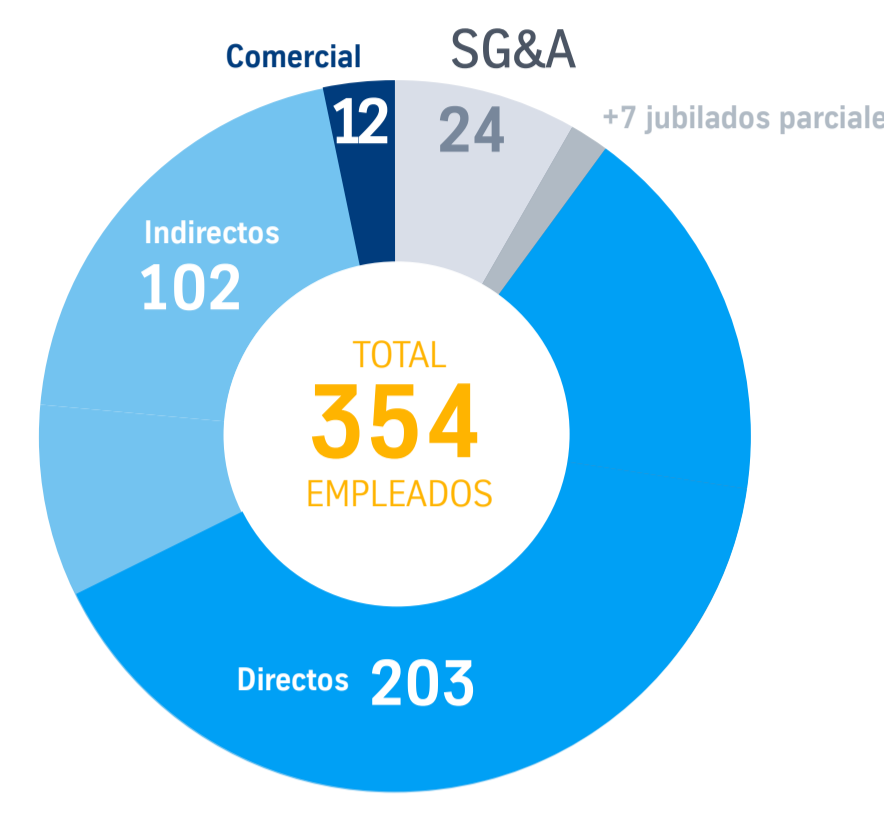
thyssenkrupp Norte: Vida Sana, Norte Sano.



thyssenkrupp Norte, S.A.
Primera factoría del Grupo thyssenkrupp establecida en Asturias, dedicada al diseño, comercialización, fabricación, venta, instalación y servicio postventa de **escaleras mecánicas** y **pasillos rodantes**.

Fundada en: 1991

Polígono Industrial La Pereda, Mieres (Asturias)



ESTRUCTURA RESPONSABLE

Comité de Dirección: totalmente comprometido.

Departamento de RRHH: responsable de liderar y desarrollar planes de acción.



ESTRUCTURA RESPONSABLE

ESTRUCTURA RESPONSABLE

MOTIVACIÓN

MOTIVACIÓN

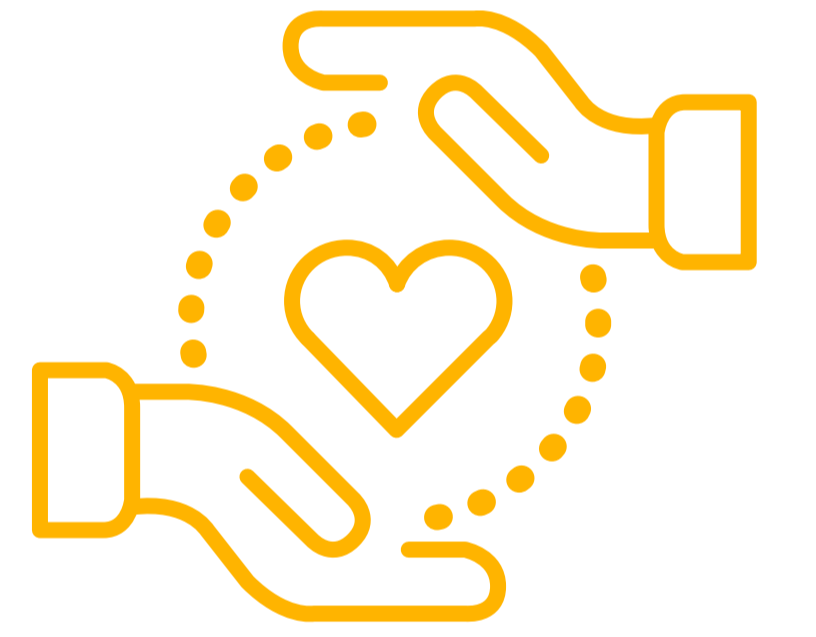
EFQM: Cultura sustentada en el modelo EFQM de mejora permanente, alcanzando así el **Sello 500+**.

Sistema de gestión: Alineamiento entre el Plan Estratégico (el **Business Plan Deployment -BPD-**), los **Objetivos Estratégicos** y los **procesos** que se correlacionan con ellos. Se contribuye a implementar la estrategia y establecer sistemas de mejora continua para elaborar y seguir los resultados clave.

Entorno laboral saludable: Además de ser una empresa segura debemos ser saludables. Los indicadores de absentismo reflejan que el 70% es derivado de enfermedades (y podría agravarse por el envejecimiento de la plantilla). Ésto nos llevó a modificar nuestros objetivos y líneas estratégicas: **mejorar la salud de los empleados y de nuestro entorno.**

Introducción de un nuevo Valor: Seguridad, Salud y **Bienestar**

Entre todos colaboramos en proteger y promover la salud, seguridad y bienestar, creando un entorno laboral saludable.



EJECUCIÓN Y ESTRATEGIA

EJECUCIÓN Y ESTRATEGIA



- OBJETIVOS**
- Mejora comunicación
 - Aumento eficacia (Indicadores KPI)
 - Reducir sedentarismo
 - Aumentar prácticas nutricionales saludables
 - Fortalecer reputación corporativa
 - Fortalecer compromiso

EVALUACIÓN / LECCIONES

EVALUACIÓN / LECCIONES

Con pequeñas y sencillas acciones se inicia el reto de convertirnos en una empresa saludable

- REDUCCIÓN DE COSTES
- REDUCCIÓN DE ABSENTISMO
- MEJORA DEL COMPROMISO DE LOS EMPLEADOS
- ORGANIZACIÓN MÁS EFICIENTE, PRODUCTIVA Y CREATIVA
- MENOR PROBABILIDAD DE PERDER EMPLEADOS CON TALENTO

