

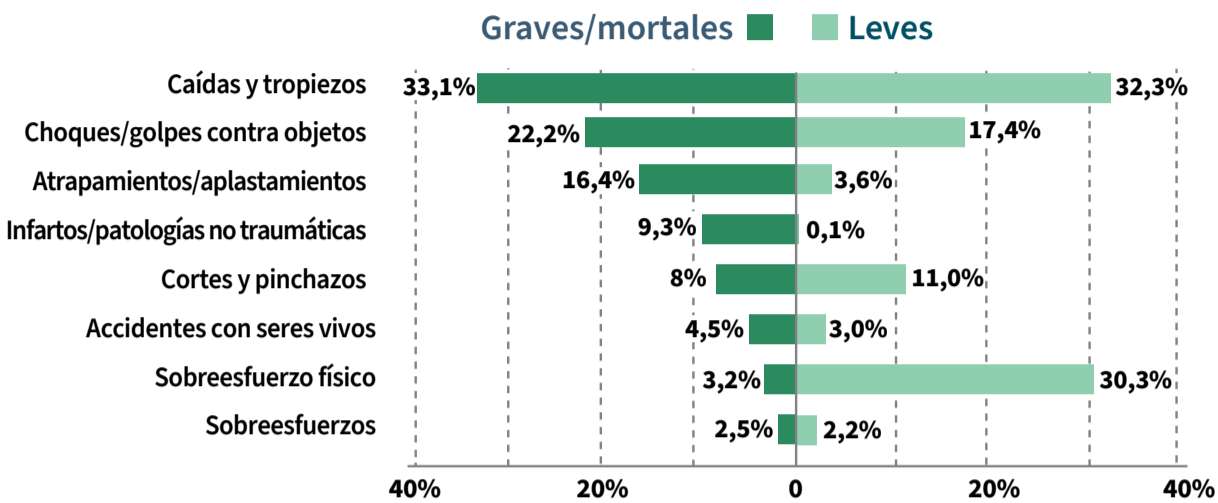
LA SINIESTRALIDAD EN EL SECTOR AGRARIO

(Datos 2013-2023)

El sector en cifras...

	2013-2023	2023
Accidentes mortales	595	65
Accidentes graves	3.870	285
Accidentes leves	308.709	27.291

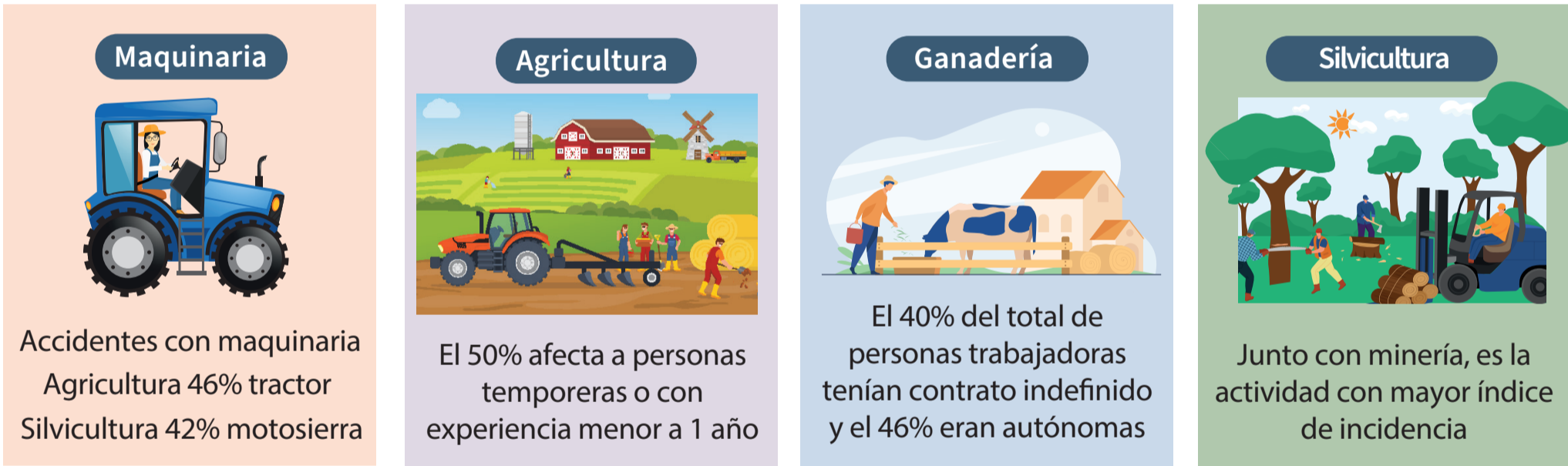
Por forma de accidente¹



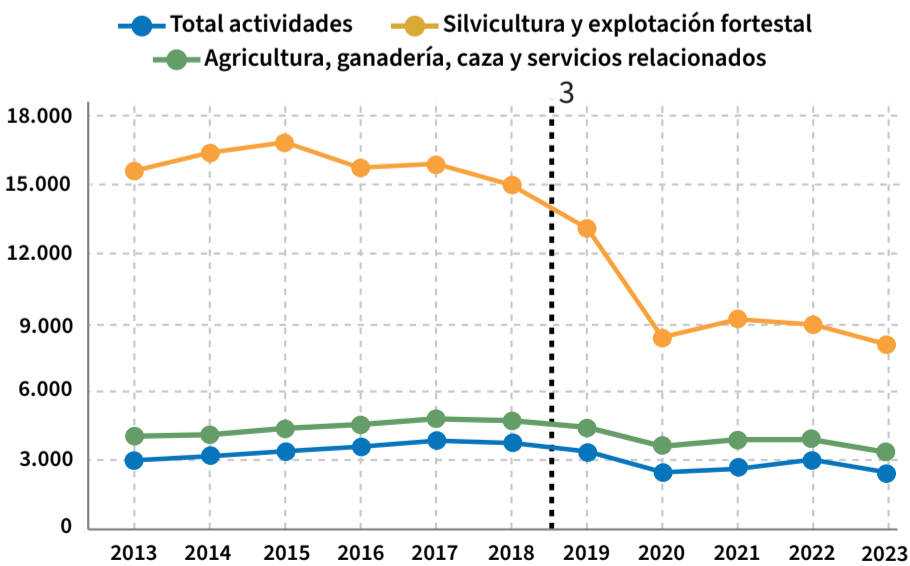
Por actividad (accidentes con baja)¹



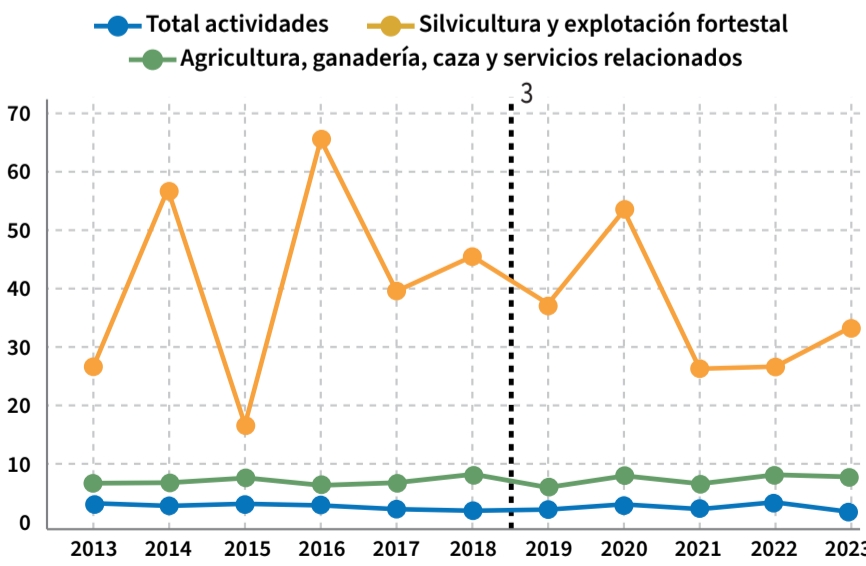
Perfil de accidentes graves y mortales



Índices de incidencia de accidentes con baja²



Índices de incidencia de accidentes mortales²



¹ Formas de accidente para el año 2023.

² Accidentes por cada 100.000 trabajadores con la contingencia de AT cubierta.

³ Desde 2019 es obligatoria la cobertura de AT en el RETA (con carácter general) y las series no son directamente comparables con los años 2018 y anteriores.

