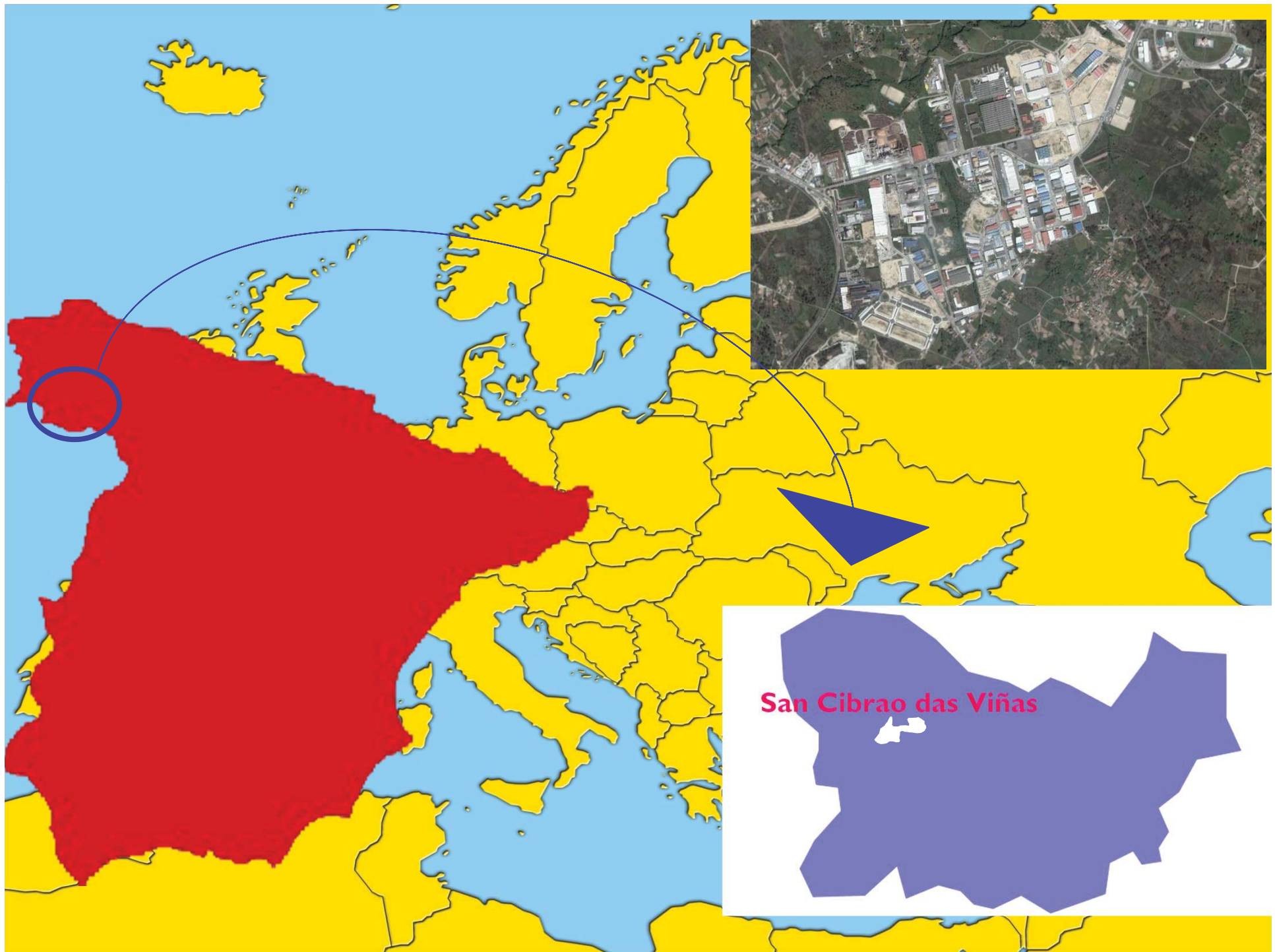




POLÍGONO SAN CIBRAO  
ASOCIACIÓN DE EMPRESARIOS



**Asociación de Empresarios  
Polígono San Cibrao**





POLÍGONO SAN CIBRAO  
ASOCIACIÓN DE EMPRESARIOS

# POLÍGONO SAN CIBRAO



## 1965



4.800.000 metros cuadrados

20.000 vehículos diarios

6.000 vehículos pesados diarios

Generación de empleo del 10,7% de Ourense

Facturación del 20% de Ourense

## Parque Tecnológico de Galicia



## Ciudad del Transporte





POLÍGONO SAN CIBRAO  
ASOCIACIÓN DE EMPRESARIOS

# ASOCIACIÓN DE EMPRESARIOS POLÍGONO SAN CIBRAO

## 1979

### Servicio de Primera Intervención



### Servicio de Vigilancia



POLÍGONO SAN CIBRAO  
ASOCIACIÓN DE EMPRESARIOS

# ANTECEDENTES



## Emergencias en el Polígono San Cibrao



**Incendio en Adolfo Domínguez**



**Incendio en la calle 7**





POLÍGONO SAN CIBRAO  
ASOCIACIÓN DE EMPRESARIOS

# ANTECEDENTES



*Sensibilidad de productos peligrosos*

*Naves con escasa separación*

*Numerosos casos de riesgo producidos*

*Inseguridad por falta de equipamiento*





POLÍGONO SAN CIBRAO  
ASOCIACIÓN DE EMPRESARIOS



# ¿POR QUÉ?

## 8.000 trabajadores





POLÍGONO SAN CIBRAO  
ASOCIACIÓN DE EMPRESARIOS



# ¿POR QUÉ?

## *Más de 300 empresas*







POLÍGONO SAN CIBRAO  
ASOCIACIÓN DE EMPRESARIOS

# ¿POR QUÉ?



## *Polígonos limítrofes a menos de 2 km*





POLÍGONO SAN CIBRAO  
ASOCIACIÓN DE EMPRESARIOS



# ¿POR QUÉ?

## *Actuar con rapidez ante un incendio*





POLÍGONO SAN CIBRAO  
ASOCIACIÓN DE EMPRESARIOS



# PRIMERA INTERVENCIÓN

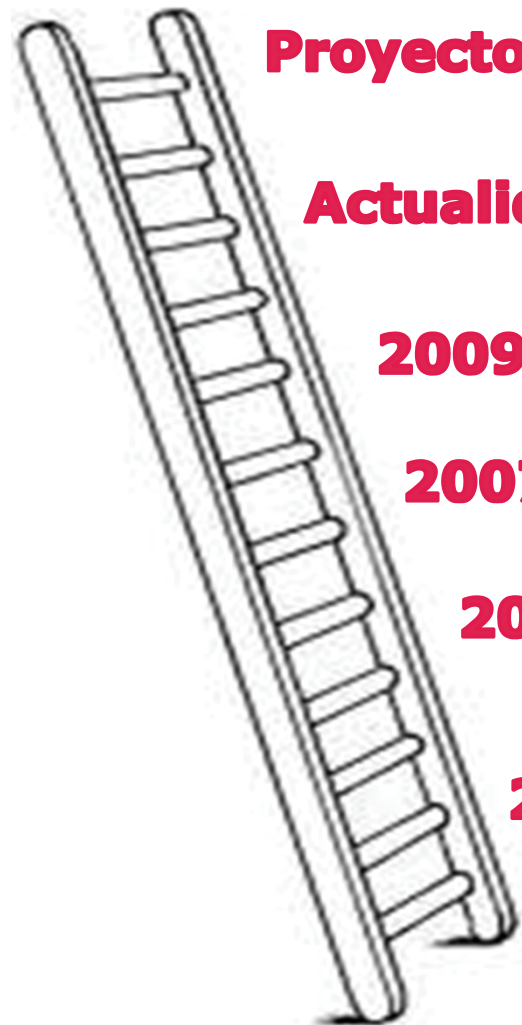






POLÍGONO SAN CIBRAO  
ASOCIACIÓN DE EMPRESARIOS

# 10 AÑOS DE SERVICIO



## Proyecto de futuro Profesionalización del parque de bomberos

### Actualidad

*El Servicio cubre el cinturón empresarial de Ourense, **13.000 trabajadores**, en un radio de **20 minutos** y **40.348 habitantes**.*

**2009**

*Nueve profesionales y Conexión directa con el **112***



**2007 - 2008**

*Dotación de **nuevo material***

**2006**

*Servicio **24 horas los 365** días del año.*



### COMPOSICIÓN:

**2003**

*3 profesionales de la extinción y, voluntarios trabajadores de las empresas del Polígono.*

**2002**

***Nace** El Servicio de Primera Intervención*





POLÍGONO SAN CIBRAO  
ASOCIACIÓN DE EMPRESARIOS

## ***Nace El Servicio de Primera Intervención***



# 2002





POLÍGONO SAN CIBRAO  
ASOCIACIÓN DE EMPRESARIOS

# 2003



*SERVICIO DE PRIMERA INTERVENCIÓN*



*VOLUNTARIOS EMPRESAS POLÍGONO SAN CIBRAO*







POLÍGONO SAN CIBRAO  
ASOCIACIÓN DE EMPRESARIOS

2006



24  
horas

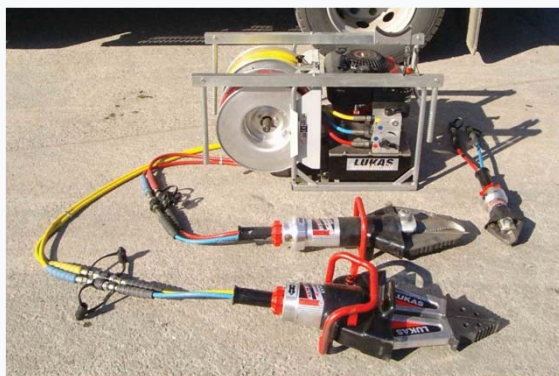


365 días



POLÍGONO SAN CIBRAO  
ASOCIACIÓN DE EMPRESARIOS

# 2007 - 2008





POLÍGONO SAN CIBRAO  
ASOCIACIÓN DE EMPRESARIOS

# 2009



# 112

JEFE OPERATIVO



Turno 1:  
08:00-08:00



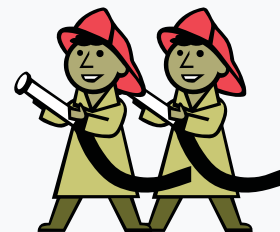
Turno 2:  
08:00-08:00



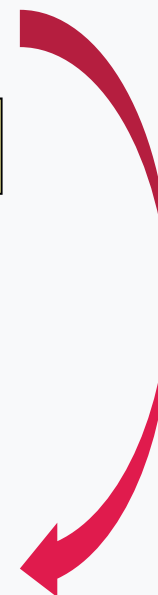
Turno 3:  
08:00-08:00



Turno 4:  
08:00-08:00



Turno 5:  
08:00-08:00







POLÍGONO SAN CIBRAO  
ASOCIACIÓN DE EMPRESARIOS

# Actualidad



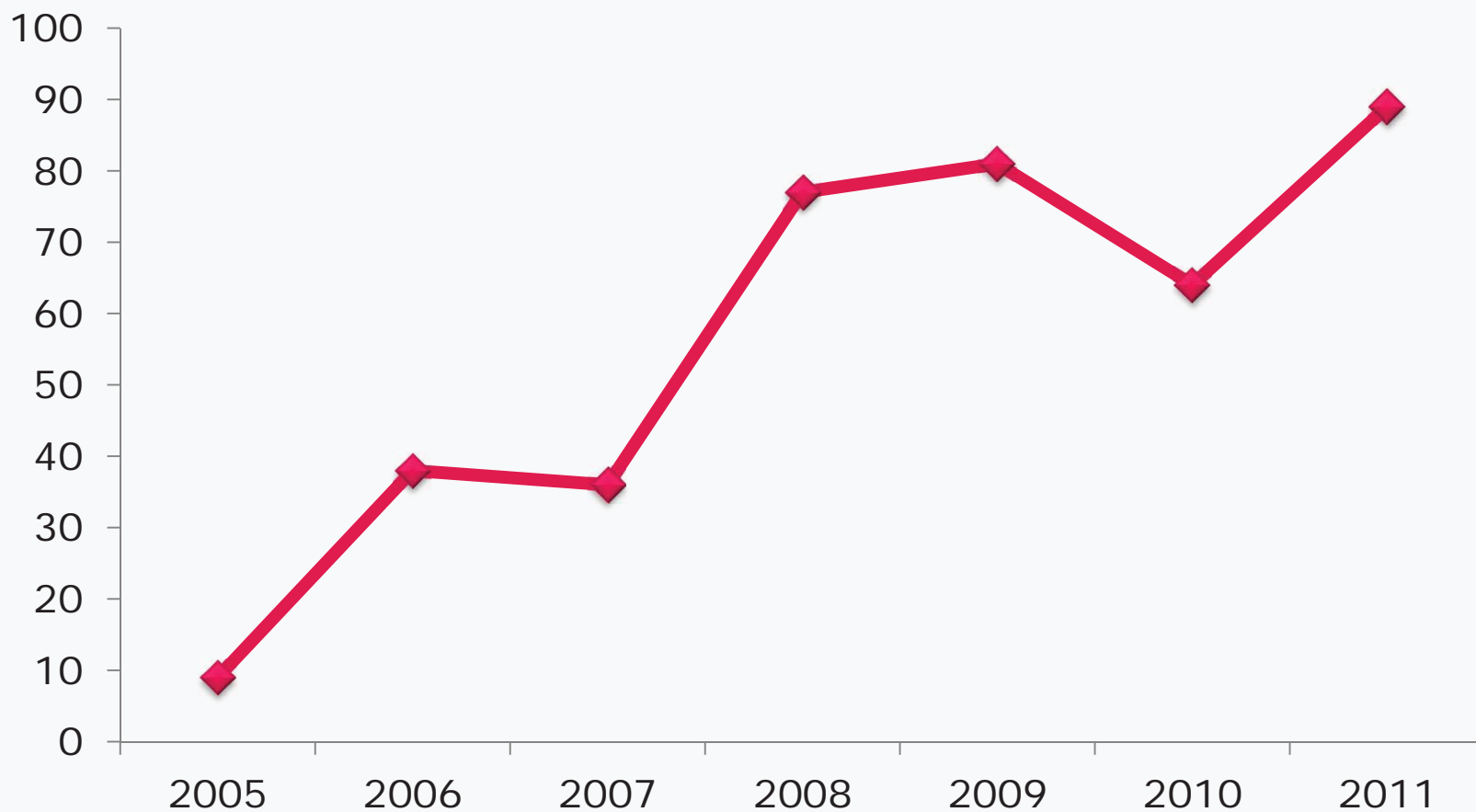
**48.300 habitantes**





POLÍGONO SAN CIBRAO  
ASOCIACIÓN DE EMPRESARIOS

# Evolución intervenciones





POLÍGONO SAN CIBRAO  
ASOCIACIÓN DE EMPRESARIOS



# Formación



Extinción de incendios



Simulacros de emergencias





POLÍGONO SAN CIBRAO  
ASOCIACIÓN DE EMPRESARIOS



# Proyecto de futuro



Parque de bomberos



Camión de bomberos



POLÍGONO SAN CIBRAO  
ASOCIACIÓN DE EMPRESARIOS



# GABINETE DE SEGURIDAD Y SALUD EN EL TRABAJO



ASOCIACIÓN DE EMPRESARIOS  
POLÍGONO SAN CIBRAO





POLÍGONO SAN CIBRAO  
ASOCIACIÓN DE EMPRESARIOS



# Prevención en la red



Página Web



Blog





POLÍGONO SAN CIBRAO  
ASOCIACIÓN DE EMPRESARIOS



# Infopolígono

**infopolígono**  
Boletín de actualidade preventiva

30 de decembro de 2008

**Sumario:**

- Editorial.....02
- Entrevista.....03 e 04
- Prevenção a fondo.....05
- Actividades postas en marcha.....06
- Servizos de axudade.....07
- Novidades.....08
- Habilidades.....09 e 10
- Próximos eventos.....11
- Leandra.....12



Fai da prevención unha costume...  
...beneficianos a todos

XUNTA DE GALICIA  
CONSELLERÍA DE TRABALLO  
Dirección Xeral de Recursos Laborais

caixanova

**infopolígono**  
Boletín de actualidade preventiva

31 de decembro de 2007 / Nº 2

**Sumario:**

- Editorial.....02
- Noticias.....03
- Actividades postas en marcha.....04
- Entrevista.....05
- Axudas e subvencións.....06
- Legislación.....07
- Prevenção a fondo.....08
- Conseños prácticos.....09
- Diffusión de servizos.....10
- Próximos eventos.....11
- Diffusión de publicacións.....12



Facer prevención  
pola seguridade de todos

XUNTA DE GALICIA  
CONSELLERÍA DE TRABALLO  
Dirección Xeral de Recursos Laborais

**infopolígono**  
Boletín de actualidade preventiva

24 de xuño de 2008

**Sumario:**

- Editorial.....02
- Noticias.....03
- Actividades postas en marcha.....04 e 05
- Entrevista.....06 e 07
- Legislación.....08
- Prevenção a fondo.....09
- Conseños prácticos.....10
- Próximos eventos.....11
- Cuadernario.....12



Coidar a saúde no traballo  
beneficianos a todos

XUNTA DE GALICIA  
CONSELLERÍA DE TRABALLO  
Dirección Xeral de Recursos Laborais

caixanova



POLÍGONO SAN CIBRAO  
ASOCIACIÓN DE EMPRESARIOS

# Cartelería



 **USO DOS EXTINTORES DE INCENDIOS**  XUNTA DE GALICIA  
CONSELLERÍA DE TRABALLO  
Dirección Xeral de Relacións Laborais

**1. SE O EXTINTOR É DE PO, AXITEO BOCA ABAIXO ANTES DE USALO**

**2. QUITE O ARO OU PRECINTO DE SEGURIDADE**

**3. COMPROBE O ESTADO DA CARGA DO EXTINTOR, APRETANDO SUAVEMENTE A PANCA DE DISPARO**

**4. APROXÍMESE O QUE POIDA AO LUME, APUNTE A BASE DAS LAPAS, ACCIONE FORTEMENTE A PANCA DE DISPARO E REALICE UN VARRIDO EN ZIGUE-ZAGUE (DEREITA-ESQUERDA-DEREITA) SUXEITE A MANGUEIRA POLA BOCA**

GABINETE DE PREVENCIÓN - Edificio Multiusos, Polígono San Cibrao das Viñas 32901 Ourense - Tef. 988 383 756 Fax. 988 228 902

 **USO DAS BOCAS DE INCENDIO EQUIPADAS**  XUNTA DE GALICIA  
CONSELLERÍA DE TRABALLO  
Dirección Xeral de Relacións Laborais

**1. ROMPA O VIDRO DE APERTURA E ABRA O ARMARIO DA BOCA DE INCENDIO EQUIPADA**

**2. DESPREGUE A MANGUEIRA NO SENTIDO CONTRARIO AO INCENDIO**

- Mangueiras de grosor de 45 mm (plana), despregar totalmente.
- Mangueiras de grosor de 25 mm (semirixidas), despregar a lonxitude necesaria.

**3. ABRA LENTAMENTE A CHAVE DE PASO DA MANGUEIRA, ASEGURÁNDOSE DE QUE A LANZA OU BOCA DE SAÍDA ESTÁ EN POSICIÓN PECHADA.**

**4. ABRA A LANZA OU BOCA DA MANGUEIRA NALGUNHA DAS DÚAS POSICIÓN:**

- Chorro de auga
- Pantalla / Cortina de auga

GABINETE DE PREVENCIÓN - Edificio Multiusos, Polígono San Cibrao das Viñas 32901 Ourense - Tef. 988 383 756 Fax. 988 228 902



 **SERVIZO DE PRIMEIRA INTERVENCIÓN**



**687 82 70 33**

**servizo 24 horas**

Edificio Multiusos s/n, C/ Ricardo Martín Esperanza, Pol. Ind. San Cibrao das Viñas - 32901 OURENSE  
Teléfono: 988 383 756 - Fax: 988 228 902 - multiusos@poligonosancibrao.com - http://www.poligonosancibrao.com

 **INSTRUCCIÓN DE EVACUACIÓN EN CASO DE EMERXENCIA**  XUNTA DE GALICIA  
CONSELLERÍA DE TRABALLO  
Dirección Xeral de Relacións Laborais

**1. TRANSMITA A ALARMA AO PERSOAL DA EMPRESA**

**2. SIGA AS INDICACIÓNS DO PERSOAL DA EMPRESA**

**3. ABANDONE O QUE ESTEA FACENDO SEN DEMORARSE EN RECOLLER AS SUAS PERTENZAS**

**4. EVACÚE O EDIFICIO POLAS VÍAS E SAÍDAS DE EMERXENCIA ESTABLECIDAS, SEGUINDO A SINALLAZACIÓN**

**5. SAIA RÁPIDO SEN CORRER E PEGADO AS PAREDES DAS VÍAS DE EVACUACIÓN**

**6. EN CASO DE FUME, PROTEXA O NARIZ E A BOCA CUN PANO OU SIMILAR E SAIA GATEANDO**

**7. NON UTILICE OS ASCENSORES**

**8. AO SAIR DO EDIFICIO DIRIXASE AO PUNTO DE ENCONTRO ESTABLECIDO**

**9. COMUNIQUE A SÚA PRESEZA AO PERSOAL DA EMPRESA**

**10. NON REGRESE AO EDIFICIO**

GABINETE DE PREVENCIÓN - Edificio Multiusos, Polígono San Cibrao das Viñas 32901 Ourense - Tef. 988 383 756 Fax. 988 228 902



POLÍGONO SAN CIBRAO  
ASOCIACIÓN DE EMPRESARIOS



# Información Asesoramiento



*i*





POLÍGONO SAN CIBRAO  
ASOCIACIÓN DE EMPRESARIOS



# Formación

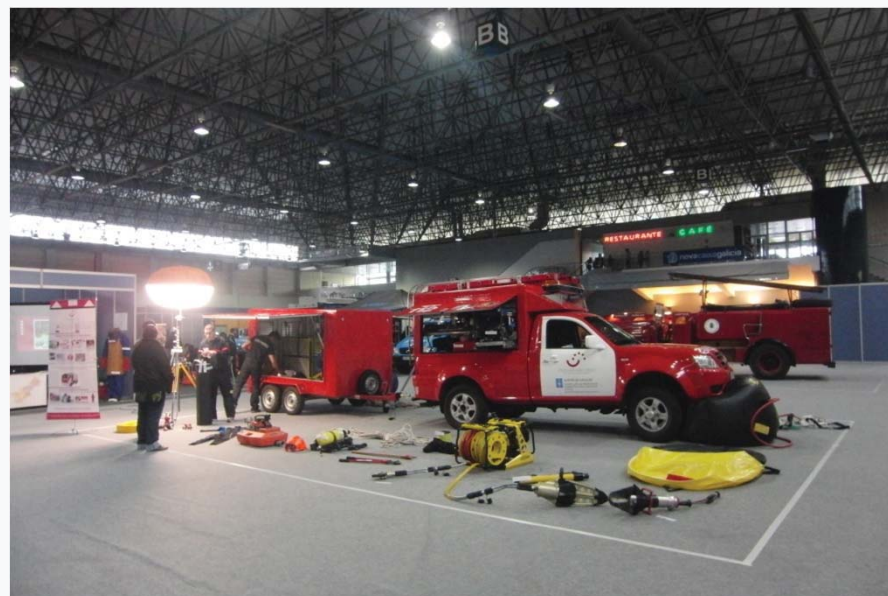




POLÍGONO SAN CIBRAO  
ASOCIACIÓN DE EMPRESARIOS



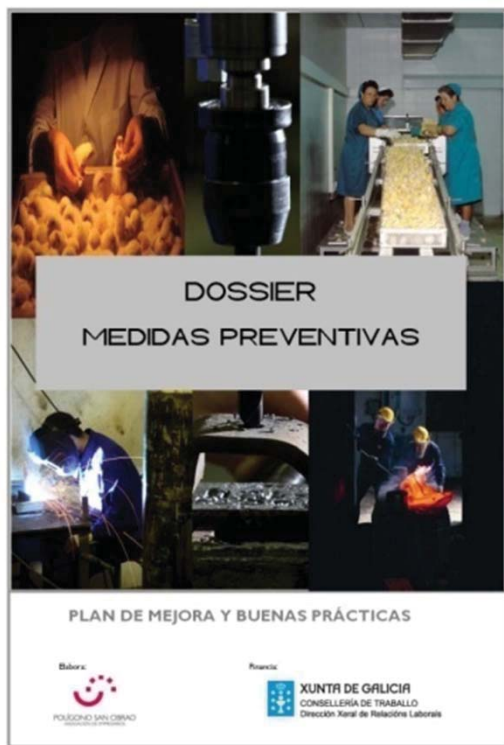
# Asistencia a ferias





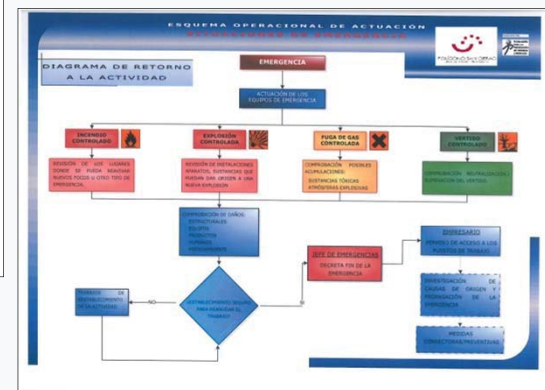
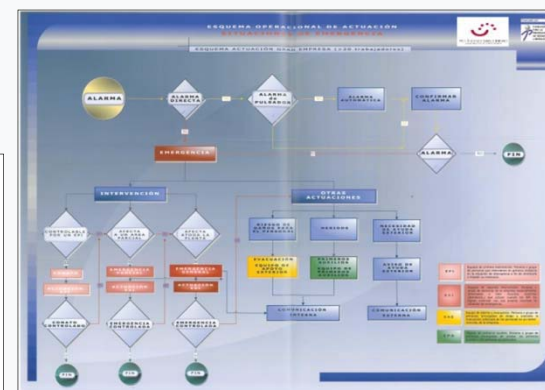
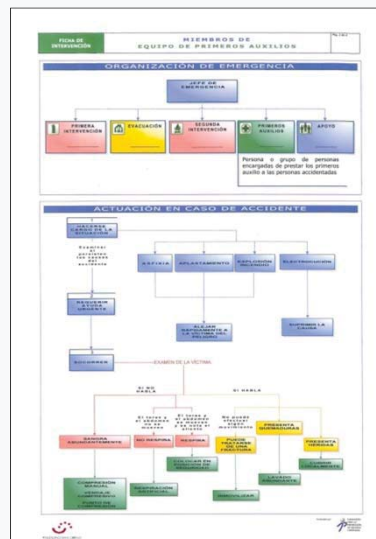
POLÍGONO SAN CIBRAO  
ASOCIACIÓN DE EMPRESARIOS

# Estudios de emergencias en el Polígono San Cibrao



Medidas preventivas de las empresas  
del Polígono San Cibrao

## Planes de actuación para equipos de intervención







POLÍGONO SAN CIBRAO  
ASOCIACIÓN DE EMPRESARIOS



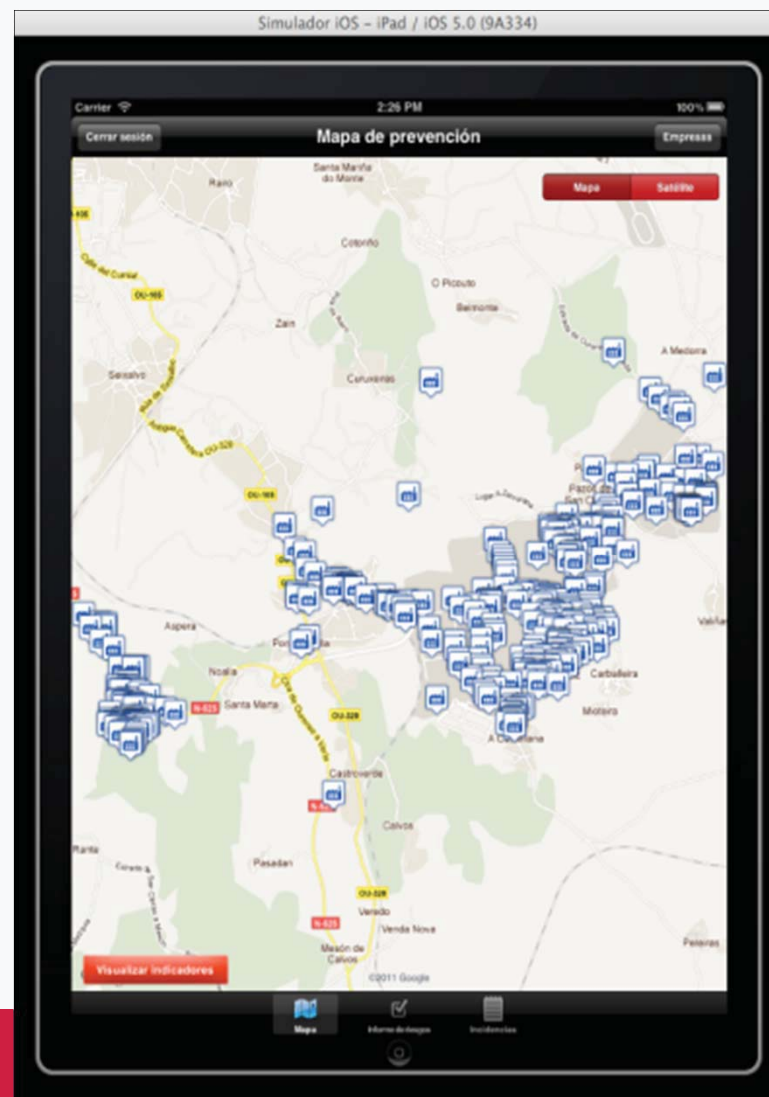
# Mapa de riesgos Polígono San Cibrao





POLÍGONO SAN CIBRAO  
ASOCIACIÓN DE EMPRESARIOS

# Aplicación para Ipad Mapa de riesgos





POLÍGONO SAN CIBRAO  
ASOCIACIÓN DE EMPRESARIOS

# Premio Nacional a la Prevención de riesgos Laborales

2009







POLÍGONO SAN CIBRAO  
ASOCIACIÓN DE EMPRESARIOS

# Premio Seguridad y Salud Laboral



## 2012

