

FORMACIÓN PROFESIONAL Y PREVENCIÓN DE RIESGOS LABORALES I: LA PREVENCIÓN DE RIESGOS LABORALES EN LA FORMACIÓN PROFESIONAL DE GRADO MEDIO

Objetivo: Analizar sintéticamente el papel de los contenidos en prevención de riesgos laborales (PRL) en el currículo de las Titulaciones de la Formación Profesional de Grado Medio.

Resultados:

- El porcentaje de titulaciones de las distintas Familias Profesionales de FP de Grado Medio que tienen módulo específico en PRL se expone en la Figura 1. En la Tabla 1 se muestran las Familias Profesionales que no lo tienen (12 de 22 Familias -50%-).

- Todas las Titulaciones de las distintas Familias Profesionales de FP de Grado Medio con o sin módulo específico tienen FOL (Formación y orientación laboral) que incluye contenidos en PRL.

- En la Figura 2 se expone el porcentaje de Titulaciones de las distintas Familias Profesionales que tienen otros contenidos en PRL además de FOL. No se han podido recoger con exactitud las horas dedicadas a estos contenidos, por no constar de forma detallada en los currículos.

- En la Tabla 2 quedan reflejadas las Familias Profesionales de FP de Grado Medio cuyas Titulaciones sólo tienen FOL (7 de 22 Familias -31%-).

- En la Figura 3 se muestra el contenido porcentual en módulo específico de las distintas Titulaciones de los dos grados de Formación Profesional.

Método: Recuento de los módulos específicos y de los contenidos en PRL de los currículos de cada una de las Titulaciones de las distintas Familias Profesionales de la Formación Profesional de Grado Medio, según el Catálogo de Títulos de Grado Medio establecidos por el Ministerio de Educación, Política Social y Deporte (<http://www.mepsyd.es/educa/jsp/plantilla.jsp?id=31&area=formacion-profesional>), última consulta 06.02.09).

La FP reglada ha aumentado recientemente el número de Familias Profesionales, las cuales no se han incluido en este estudio por no disponer de los últimos datos, basándonos exclusivamente en los de la página web citada.

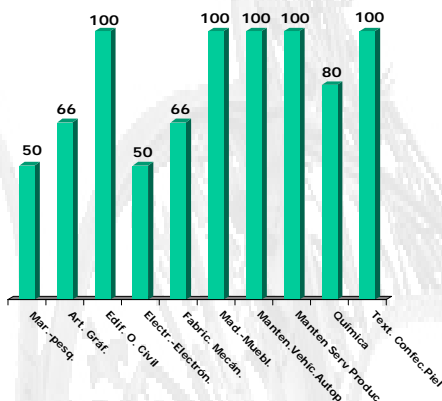


Figura 1. Titulaciones de las distintas Familias Profesionales de FP de Grado Medio con módulo específico en PRL (%)

Tabla 1. Familias Profesionales de FP de Grado Medio cuyas Titulaciones no tienen módulo específico en PRL

- Agrarias
- Actividades Físicas y Deportivas
- Administración
- Comercio y Marketing
- Comunicación, Imagen y Sonido
- Hostelería y Turismo
- Imagen personal
- Industrias alimentarias
- Informática
- Sanidad
- Servicios Socioculturales y a la Comunidad
- Vidrio y Cerámica

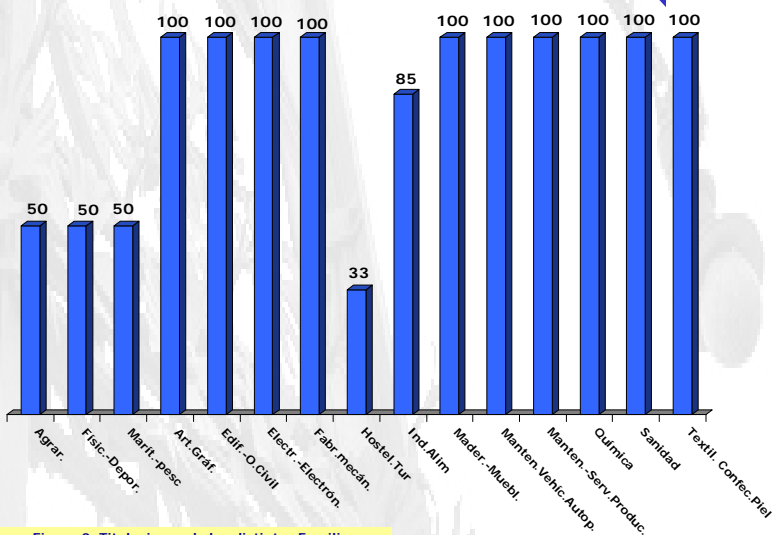


Figura 2. Titulaciones de las distintas Familias Profesionales de FP de Grado Medio sin módulo específico, con FOL y con algún otro contenido en PRL (%)

Tabla 2. Familias Profesionales de FP de Grado Medio cuyas Titulaciones sólo tienen FOL

- Administración
- Comercio y Marketing
- Comunicación, Imagen y Sonido
- Imagen personal
- Informática
- Servicios Socioculturales y a la Comunidad
- Vidrio y Cerámica

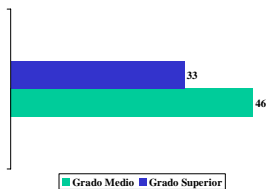


Figura 3. Contenido porcentual en módulo específico de las distintas titulaciones de los dos grados de Formación Profesional

Conclusiones:

➤Es imprescindible que el contenido en prevención de riesgos laborales en la FP de Grado Medio se implemente de manera global con el fin de mejorar el nivel de conocimientos en la materia de los Técnicos al incorporarse al mundo laboral. A pesar de ello, es remarcable que en este Grado de FP el contenido porcentual en módulo específico de PRL de las distintas Titulaciones es mayor que el de las Titulaciones de Grado Superior (46 vs 33%).

➤En el 31% de las Familias Profesionales de FP de Grado Medio los únicos contenidos en PRL ofrecidos en las Titulaciones están integrados en la FOL.

➤Sería recomendable que todas las Titulaciones contasen con módulo específico en PRL. En su defecto, debería especificarse el número de horas de dedicación de los distintos contenidos en PRL en todos los currículos.