

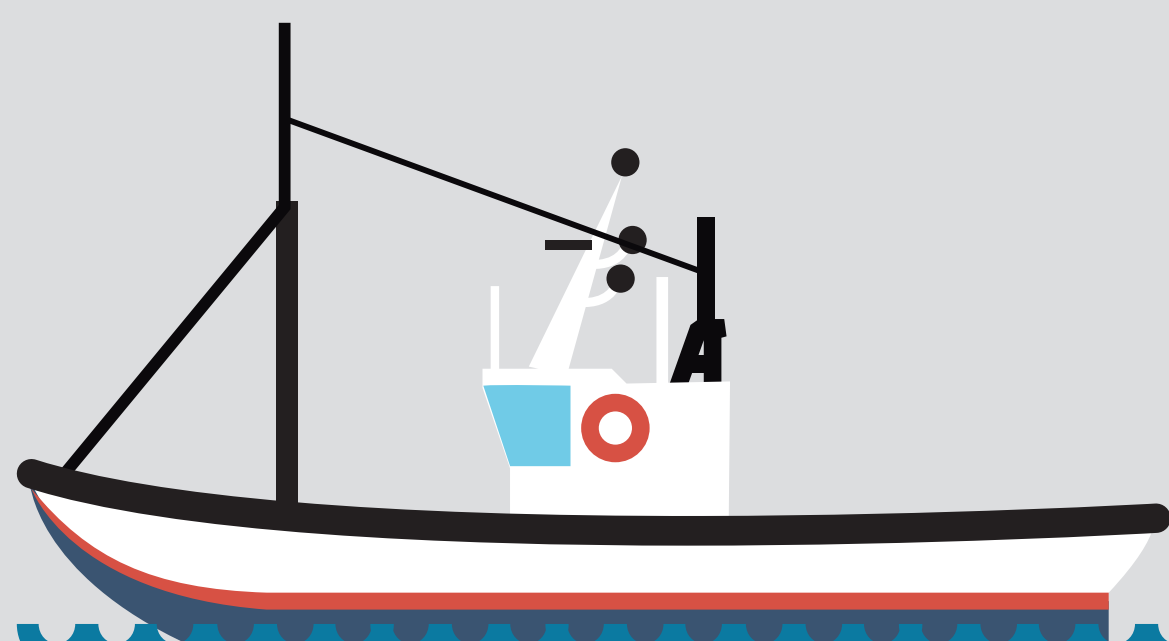
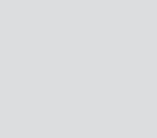
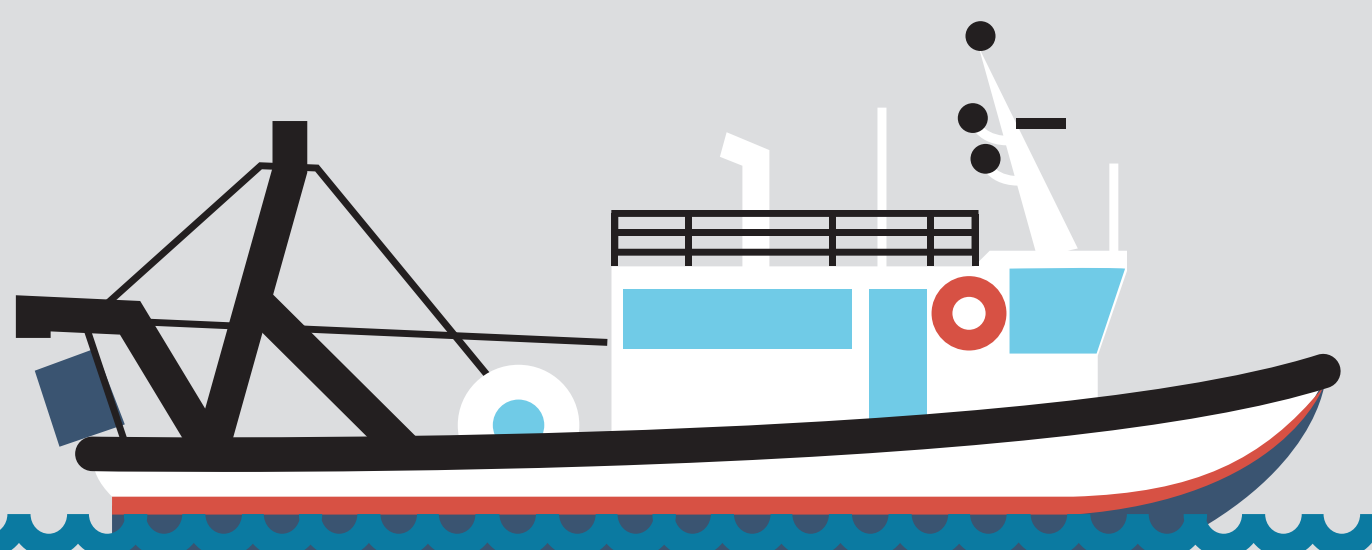
Artes de pesca

la seguridad
salva  idas



ARRASTRE

Extrema la precaución con los elementos en tensión y las puertas de arrastre.



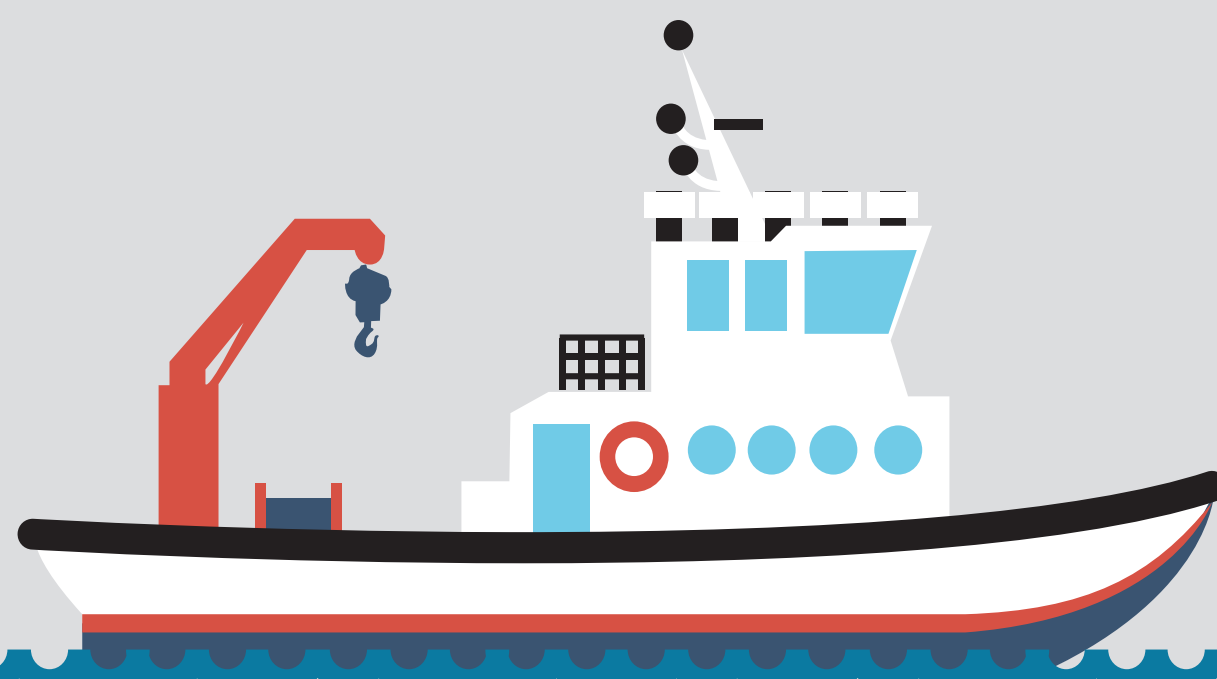
ARTES MENORES

Las caídas en cubierta son frecuentes en estas embarcaciones. Cuida el orden y limpieza a bordo y usa calzado antideslizante.



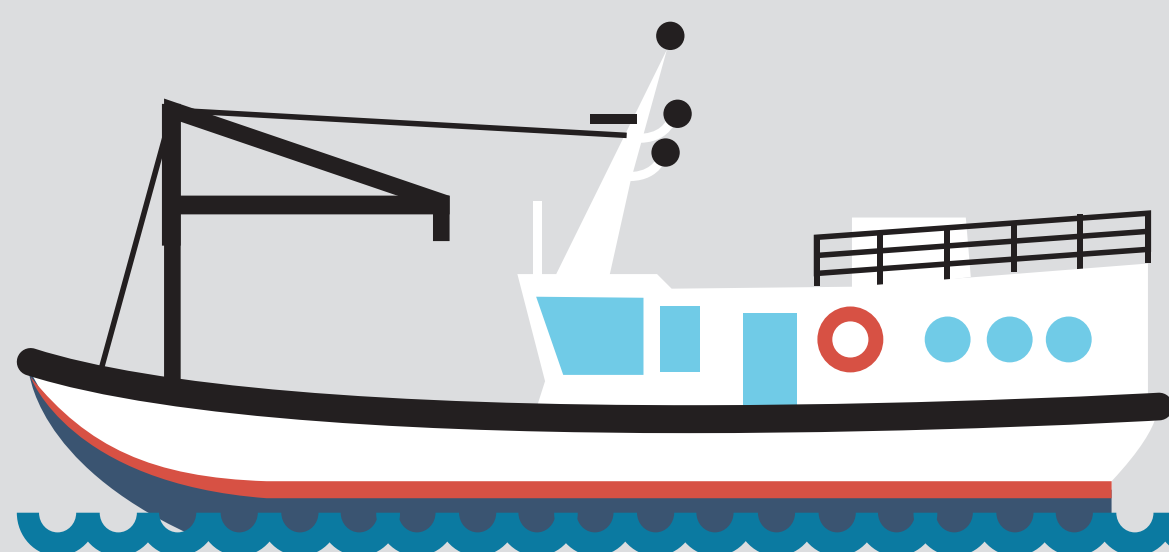
CERCO

Cuidado al largar la jareta, puedes ser arrastrado al mar. Evita golpes con el copo y aparejo.



PALANGRE

Atención a los golpes o pinchazos durante el pertrecho y a la proyección de objetos por rotura de la línea madre.



Artes de pesca

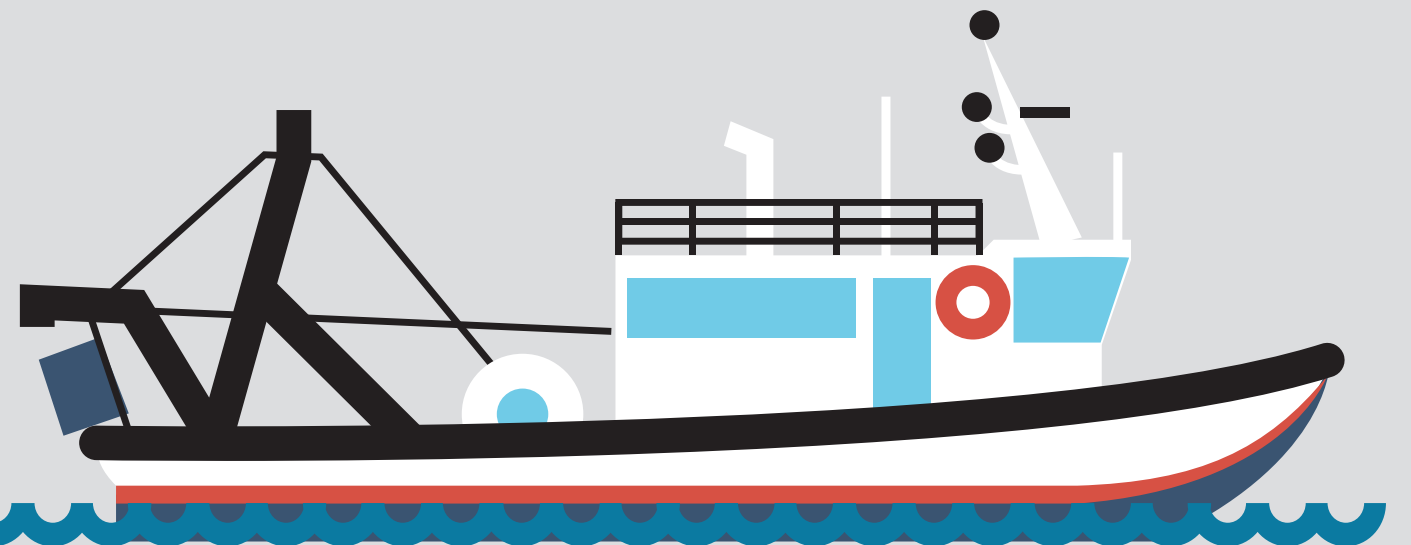
Artes pesqueiras



ARRASTRE

Extrema la precaución con los elementos en tensión y las puertas de arrastre.

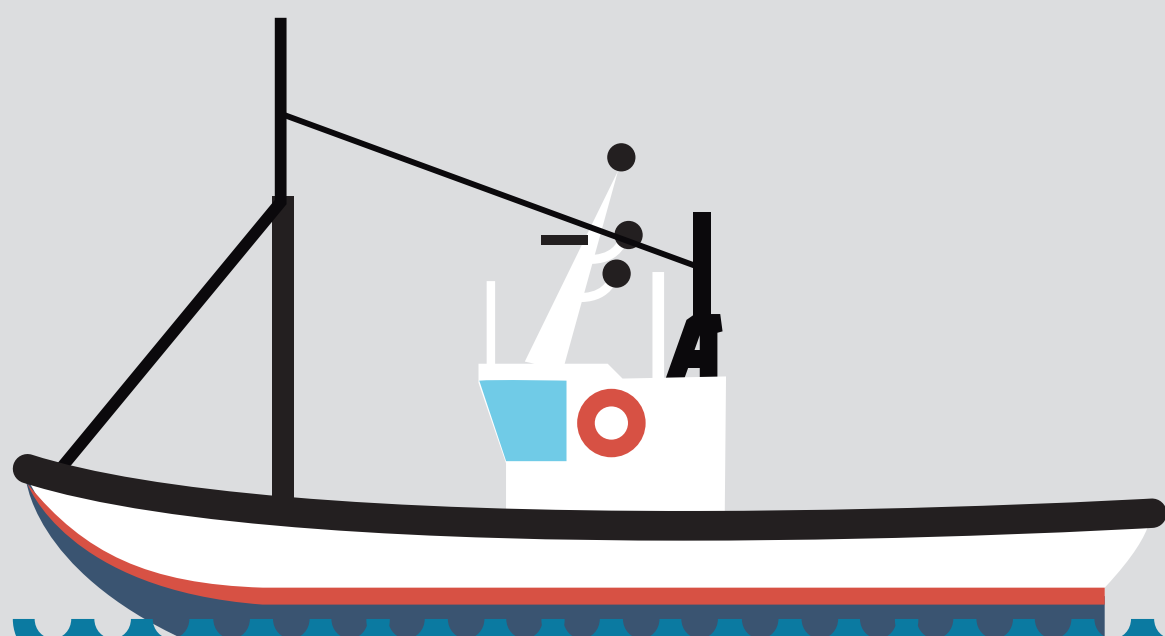
Extrema a precaución cos elementos en tensión e as portas de arrastre.



ARTES MENORES

Las caídas en cubierta son frecuentes en estas embarcaciones. Cuida el orden y limpieza a bordo y usa calzado antideslizante.

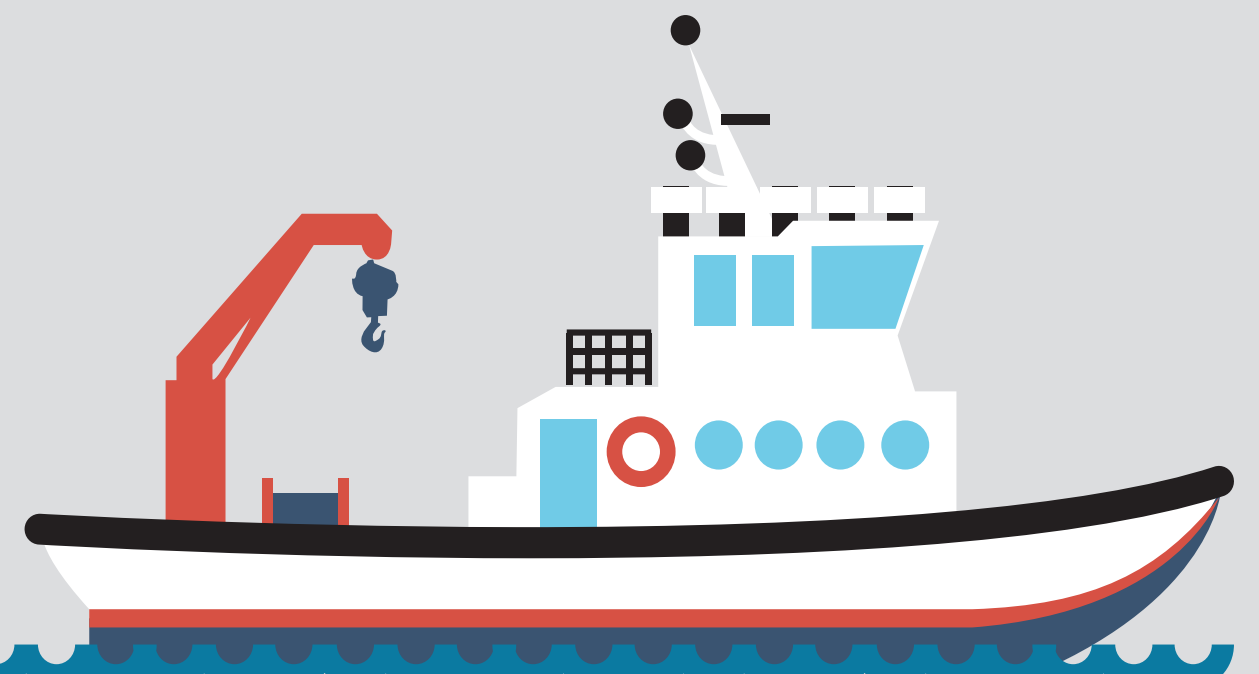
As caídas na cuberta son frecuentes nestas embarcacións. Coida a orde e a limpeza a bordo e usa calzado antiescorregadizo.



CERCO

Cuidado al largar la jareta, puedes ser arrastrado al mar. Evita golpes con el copo y aparejo.

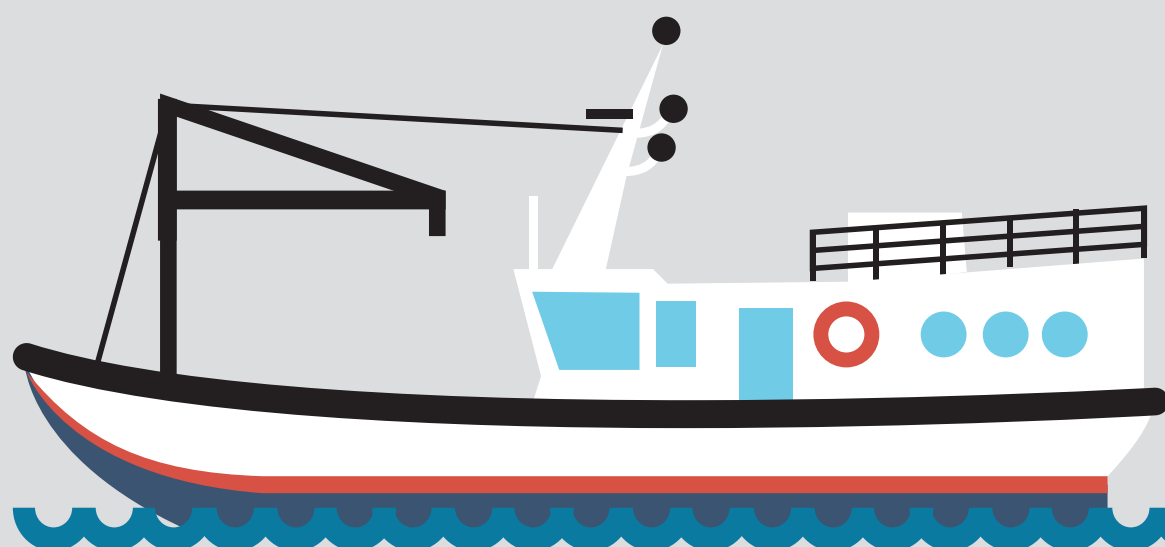
Coidado ao largar a xareta, podes ser arrastrado ao mar. Evita golpes co cope e co aparello.



PALANGRE

Atención a los golpes o pinchazos durante el pertrecho y a la proyección de objetos por rotura de la línea madre.

Atención aos golpes ou ás picadas durante a provisión de aparellos e á proxección de obxectos por mor da rotura da liña nai.

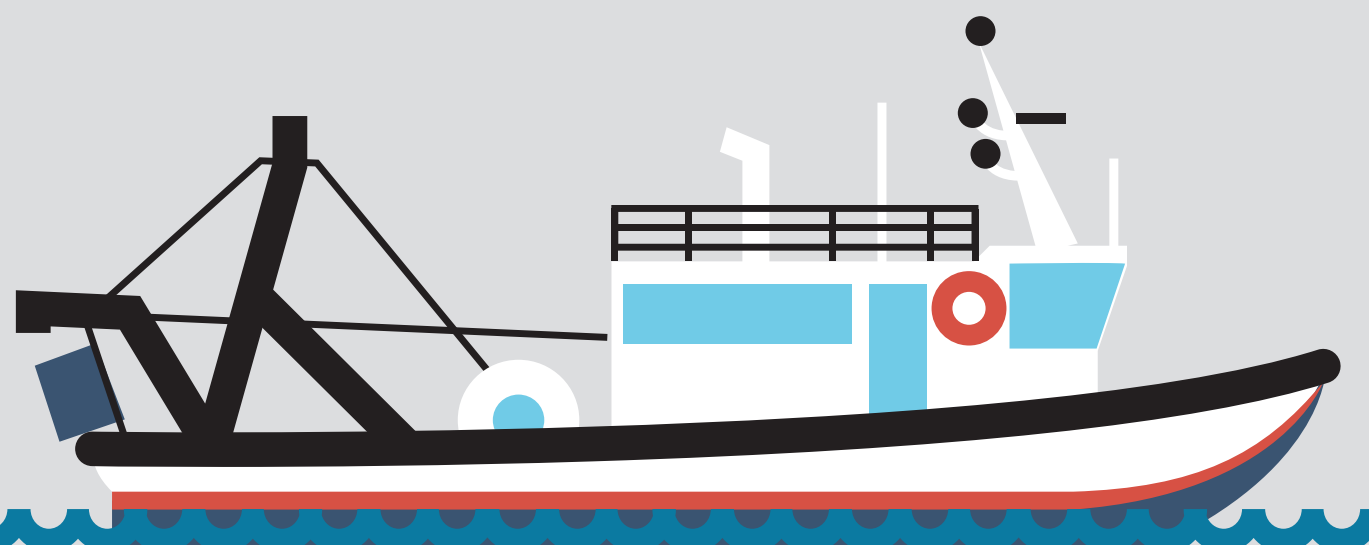




ARRASTRE - *ARRASTEA*

Extrema la precaución con los elementos en tensión y las puertas de arrastre.

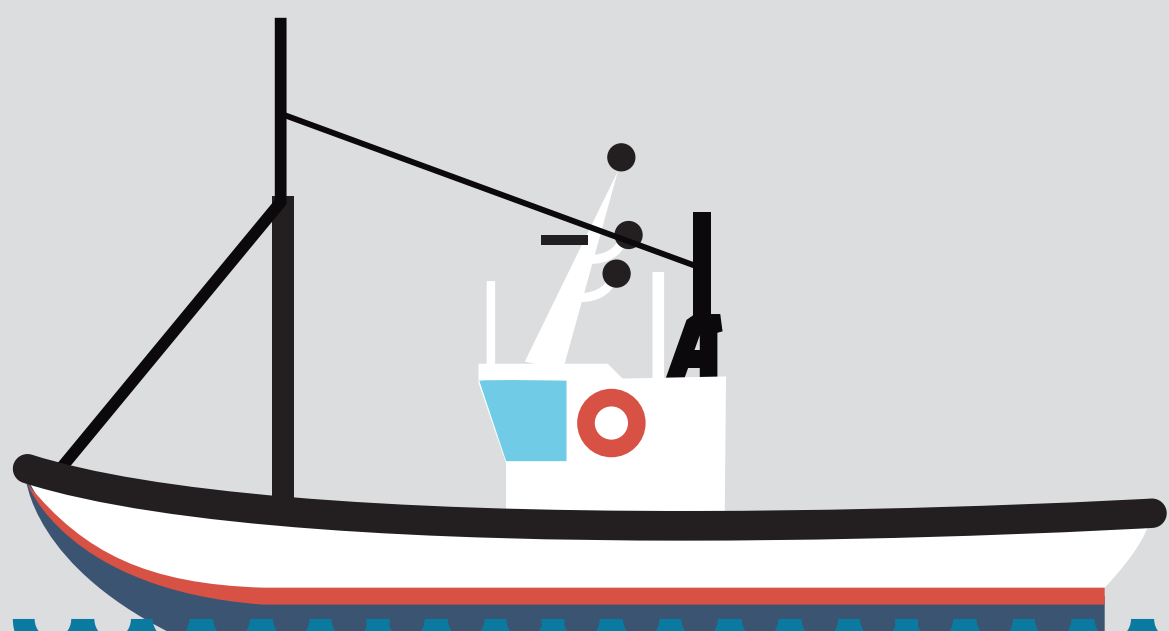
Kontu handiz ibili tentsioan dauden elementuekin eta arraste-ateekin.



ARTES MENORES - *ARTE XEHEAK*

Las caídas en cubierta son frecuentes en estas embarcaciones. Cuida el orden y limpieza a bordo y usa calzado antideslizante.

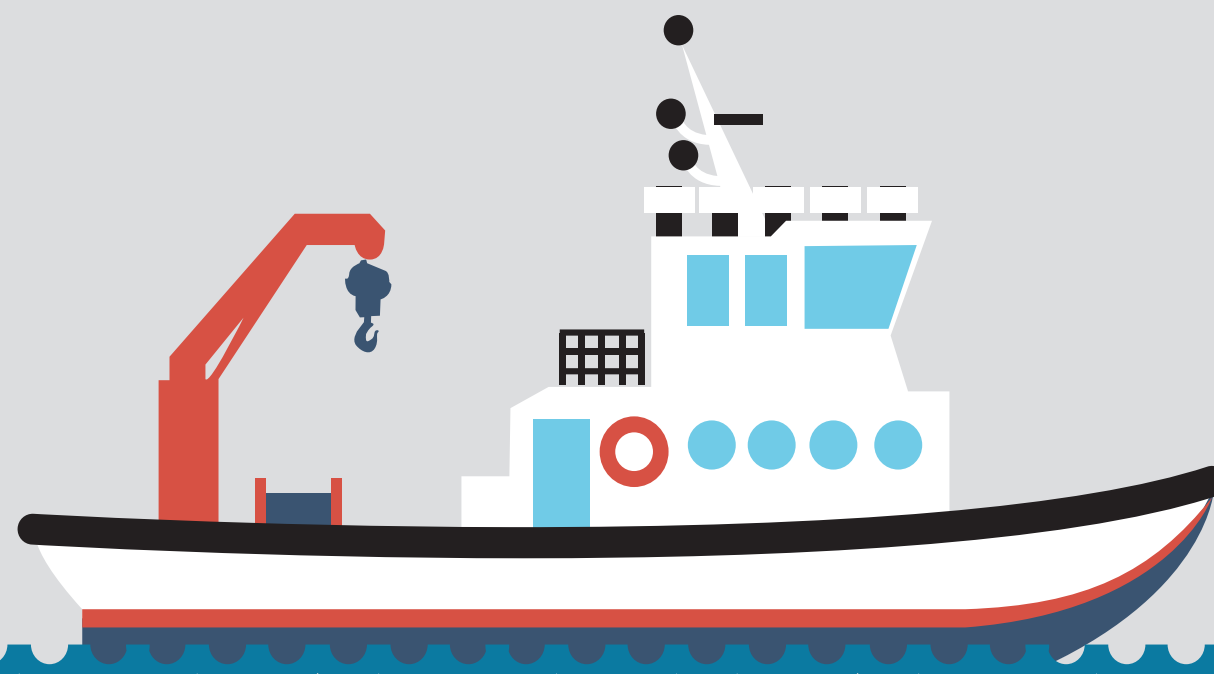
Ontzi hauetan ohikoa da ontzigainean erortzea. Zaindu ontziko ordena eta garbitasuna, eta erabili beti oinetako irristgaitzak.



CERCO - *INGURAKETA*

Cuidado al largar la jareta, puedes ser arrastrado al mar. Evita golpes con el copo y aparejo.

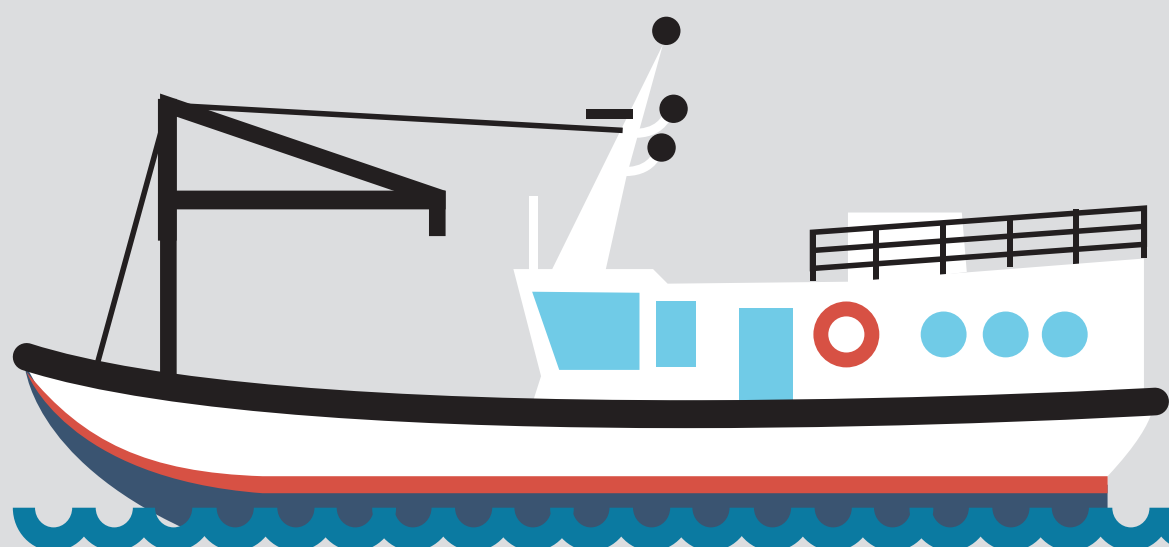
Kontuz sarea askatzean, itsasora herrestan eraman zaitzake. Ez hartu kolperik kopoarekin eta aparailuarekin.



PALANGRE - *TRETZA*

Atención a los golpes o pinchazos durante el pertrecho y a la proyección de objetos por rotura de la línea madre.

Jarri arreta hornidura bitartean gerta daitezkeen kolpe eta zulaketei eta ama-lerroa apurtuz gero jaurti litezkeen objektuei.

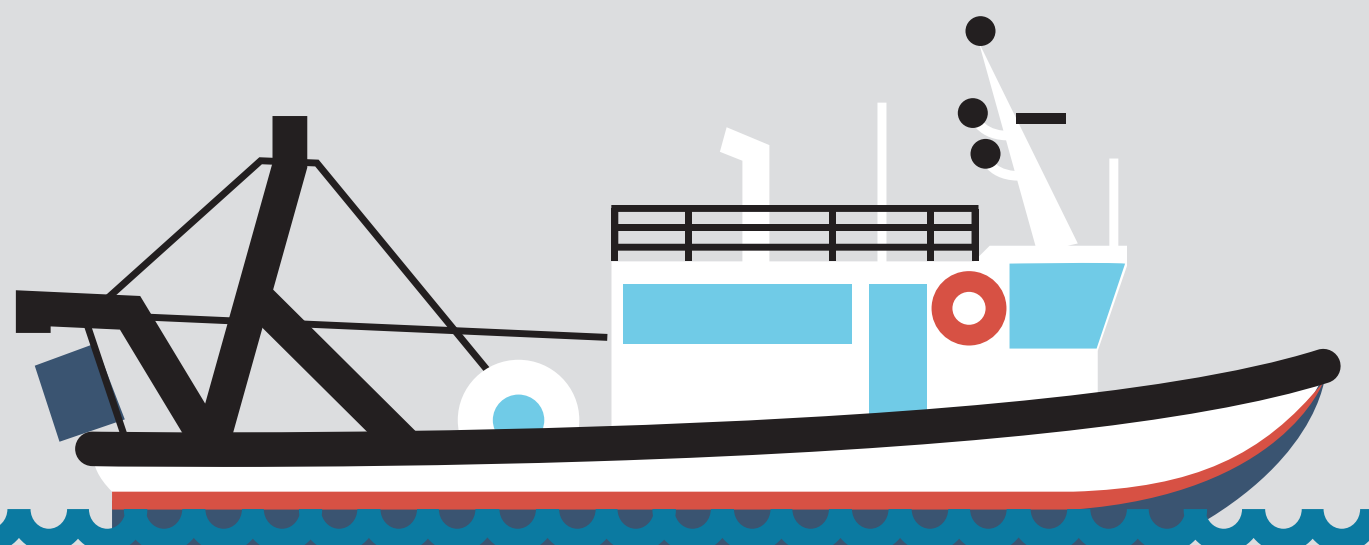




ARRASTRE - ARROSSEGAMENT

Extrema la precaución con los elementos en tensión y las puertas de arrastre.

Extrema la precaució amb els elements en tensió i les portes d'arrossegament.



ARTES MENORES - ARTS MENORS

Las caídas en cubierta son frecuentes en estas embarcaciones. Cuida el orden y limpieza a bordo y usa calzado antideslizante.

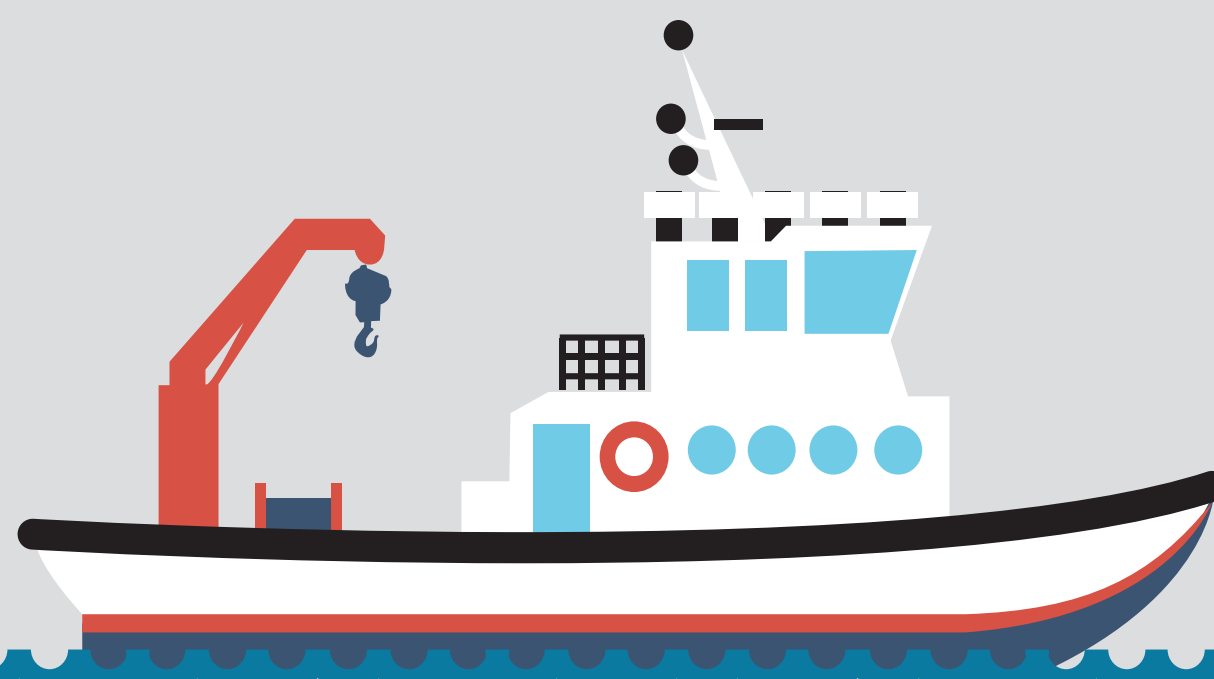
Les caigudes a coberta són freqüents en aquestes embarcacions. Tingues cura de mantenir l'ordre a bord i la zona neta. Utilitza sempre calçat antilliscant.



CERCO - ENCERCLAMENT

Cuidado al largar la jareta, puedes ser arrastrado al mar. Evita golpes con el copo y aparejo.

Vés en compte durant la calada de la sàgola, podries ser arrossegat al mar. Estigues alerta de no fer-te cops amb el còp o l'aparell.



PALANGRE - PALANGRE

Atención a los golpes o pinchazos durante el pertrecho y a la proyección de objetos por rotura de la línea madre.

Para atenció als cops o punxades durant el pertret, vés amb compte amb els objectes que puguin sortir projectats en cas de trencar-se la línia mare.

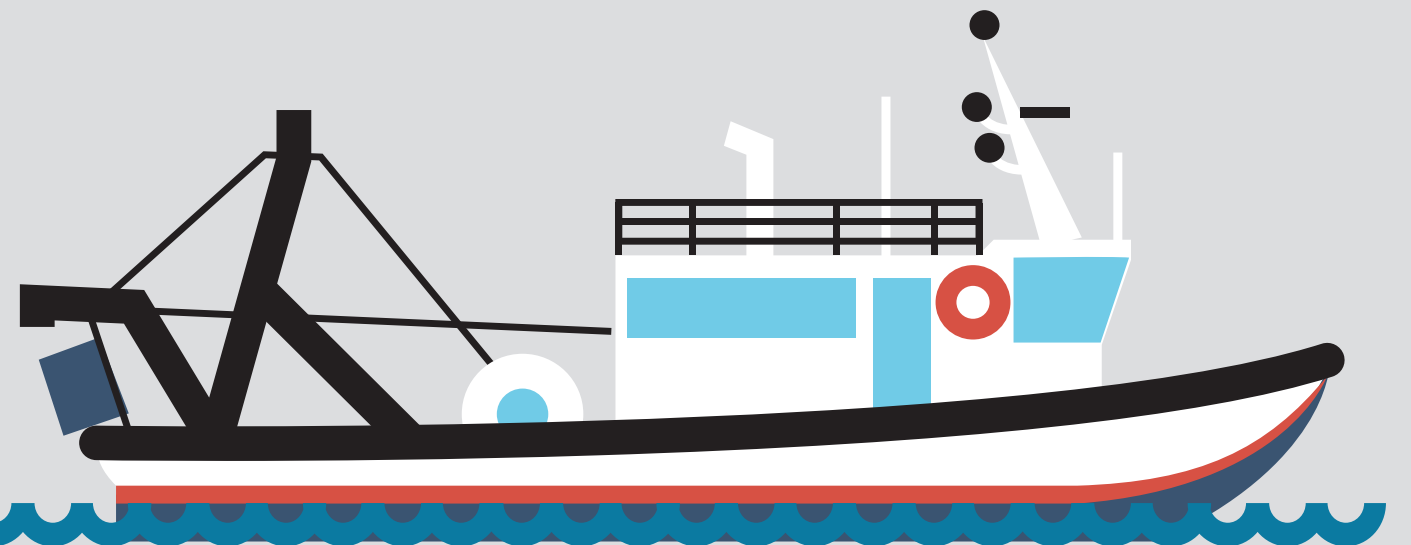




ARRASTRE - ARROSSEGAMENT

Extrema la precaución con los elementos en tensión y las puertas de arrastre.

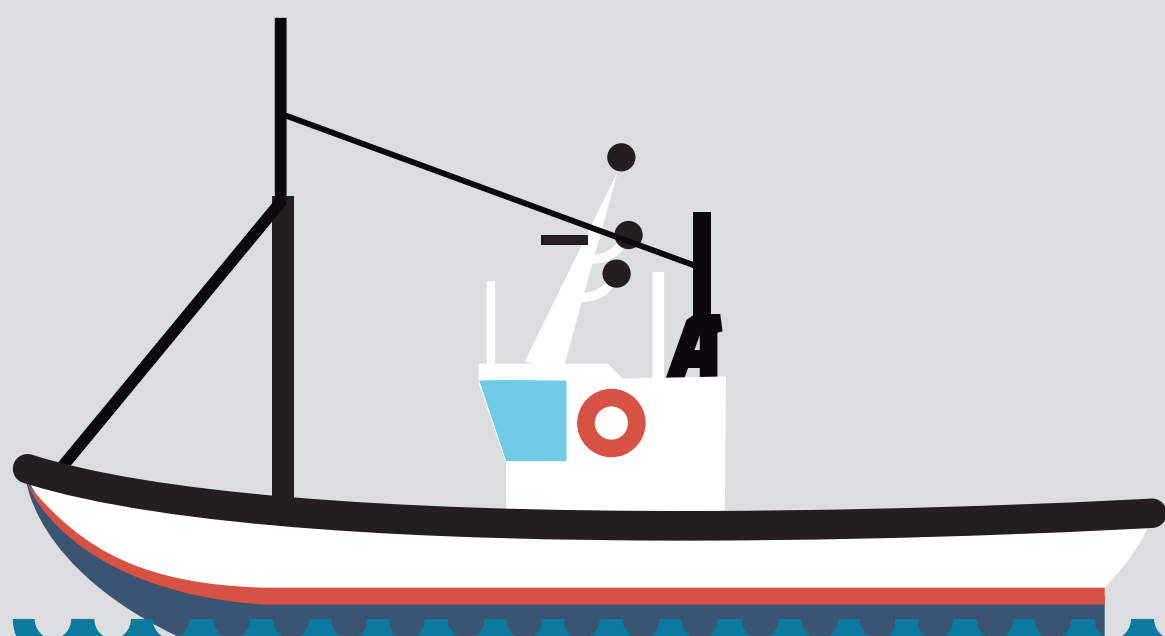
Extrema la precaució amb els elements en tensió i les portes d'arrossegament.



ARTES MENORES - ARTS MENORS

Las caídas en cubierta son frecuentes en estas embarcaciones. Cuida el orden y limpieza a bordo y usa calzado antideslizante.

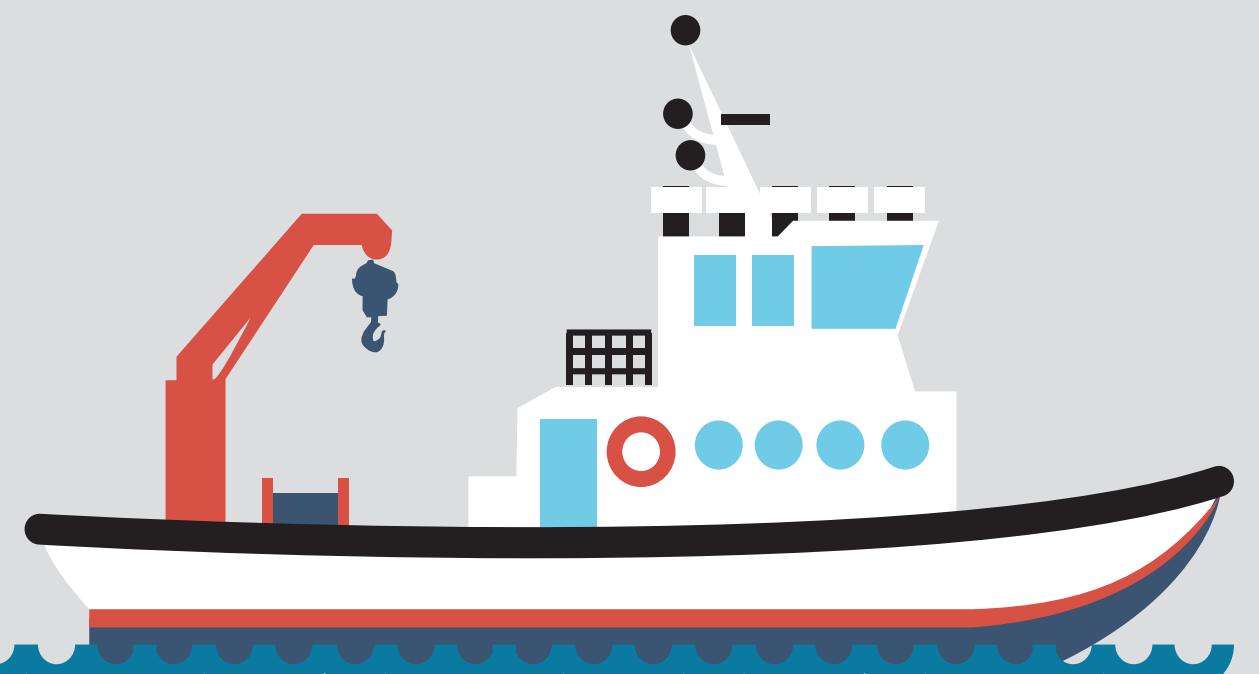
Les caigudes a coberta són freqüents en aquestes embarcacions. Ves amb compte amb l'ordre i la neteja a bord i utilitza calçat antilliscant



CERCO - SETGE

Cuidado al largar la jareta, puedes ser arrastrado al mar. Evita golpes con el copo y aparejo.

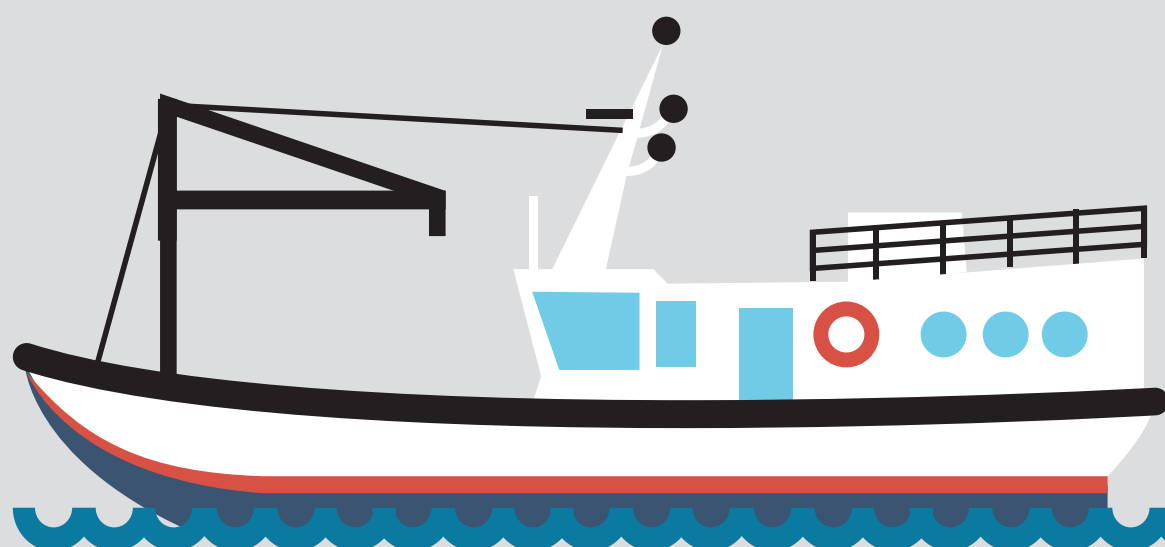
Ves amb compte durant l'allargament de la sàgola, podries ser arrossegat al mar. Estigues alerta de no copejar-te amb el còp o l'aparell.



PALANGRE - PALANGRE

Atención a los golpes o pinchazos durante el pertrecho y a la proyección de objetos por rotura de la línea madre.

Para atenció als cops o picades durant el pertret, ves amb compte amb aquells objectes que puguin sortir projectats en cas de rompre's la línia mare.

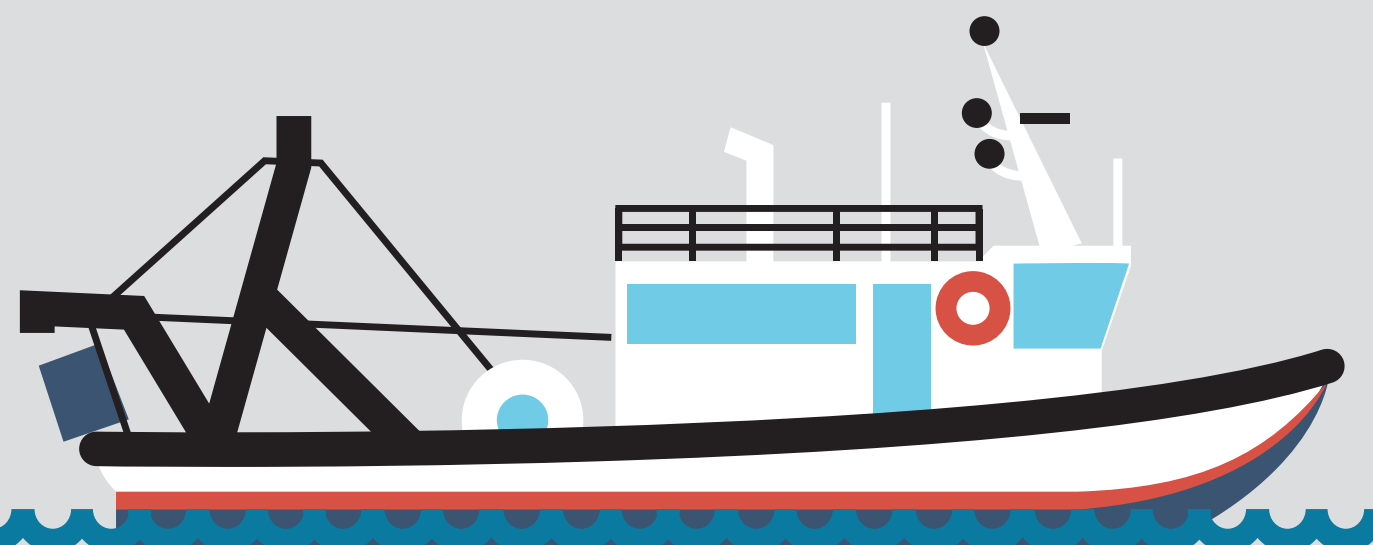




ARRASTRE - ARROSSEGAMENT

Extrema la precaución con los elementos en tensión y las puertas de arrastre.

Extrema la precaució amb els elements en tensió i les portes d'arrossegament.



ARTES MENORES - ARTS MENORS

Las caídas en cubierta son frecuentes en estas embarcaciones. Cuida el orden y limpieza a bordo y usa calzado antideslizante.

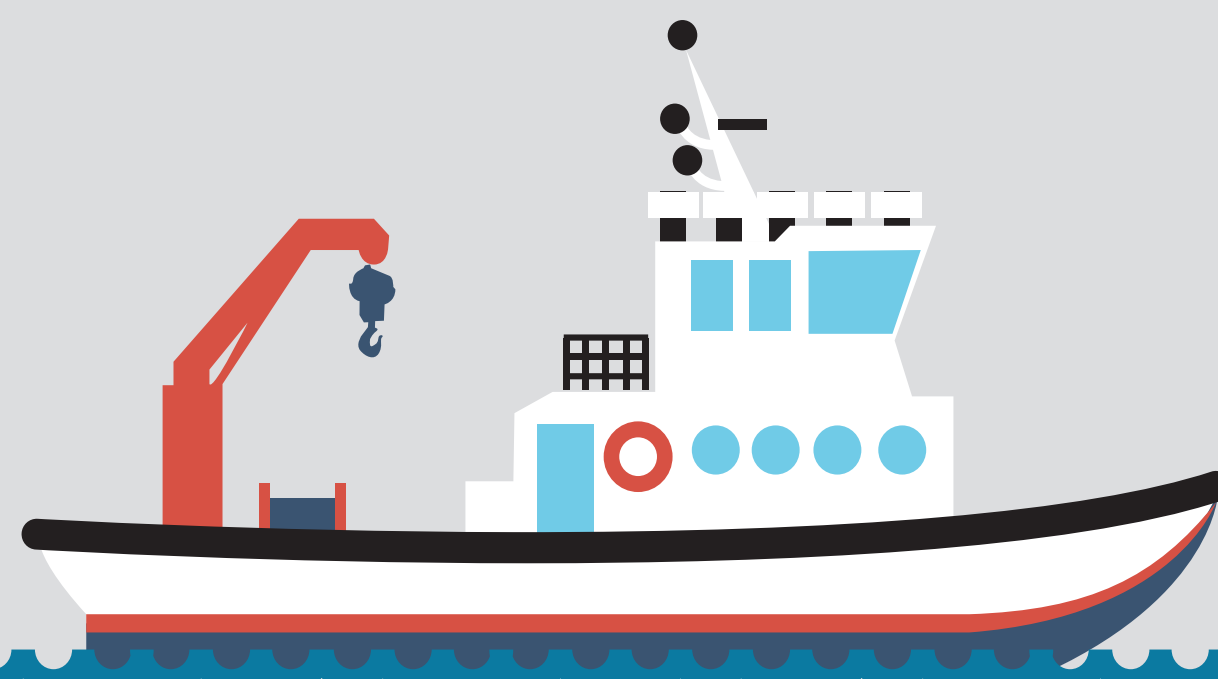
Les caigudes en coberta són freqüents en aquestes embarcacions. Cuida l'ordre i neteja a bord i usa calçat antilliscant.



CERCO - ENCERCLAMENT

Cuidado al largar la jareta, puedes ser arrastrado al mar. Evita golpes con el copo y aparejo.

Ves amb compte durant l'allargament de la sàgola, podries ser arrossegat al mar. Evita colps amb el cop i l'aparell.



PALANGRE - PALANGRE

Atención a los golpes o pinchazos durante el pertrecho y a la proyección de objetos por rotura de la línea madre.

Atenció amb els colps o punxades durant el pertret. Ves en compte amb la projecció d'objectes per trencament de la línia mare.

