

# Las medidas se deben adaptar a cada situación concreta. ¿Qué medidas se pueden tomar?

- **Minimizar la fatiga:**

- » Gestionando el tiempo de trabajo; atención a descansos.
- » Gestionando la carga de trabajo.
- » Mejora ergonómica de la cabina de conducción.

- **Mejorar las condiciones de empleo:**

- » Formación.
- » Contratación y retribución.

- **Mejorar las capacidades de desempeño:**

- » Incremento de habilidades (tecnológicas, idiomáticas...).
- » Utilización de tecnologías de detección de fatiga.
- » Planificación de rutas y tiempos realistas.
- » Información en tiempo y forma sobre situación del trayecto.
- » Utilización de sistemas de ayuda y asistencia a tareas anexas a la conducción.

- **Vigilar situaciones de exposición a violencia:**

- » Desarrollo de habilidades en la gestión de situaciones conflictivas.
- » Utilización de sistemas de localización inmediata, emergencia o apoyo ante situaciones de inseguridad ciudadana.

- **Ajustar los recursos a la demanda de trabajo.**

- **Facilitar relaciones con compañeros/as.**

- **Contar con la participación de los/as conductores/as en las planificaciones.**

- **Organizar de forma adecuada los turnos, horarios y jornadas laborales.**

- **Integrar el factor edad en los planes de prevención de riesgos laborales.**

- **Fomentar hábitos saludables en las pausas: movilización, hidratación...**

# Factores psicosociales en la conducción de transporte de viajeros por carretera

## TAXIS



### Puedes ampliar información en

“Factores de riesgo psicosocial y riesgos asociados en el sector del transporte por carretera”, INSST, Madrid 2022.

# POR EL BUEN CAMINO

**Autor:** Instituto Nacional de Seguridad y Salud en el Trabajo (INSST), O.A., M.P.

**Elaborado por:** Unidad Técnica de Psicosociología. Centro Nacional de Verificación de Maquinaria – INSST

**NIPO (en línea):** 118-22-066-7



GOBIERNO DE ESPAÑA

MINISTERIO DE TRABAJO Y ECONOMÍA SOCIAL



Instituto Nacional de Seguridad y Salud en el Trabajo

## ¿Qué son los factores psicosociales?

Son condiciones de trabajo relacionadas con cómo se organiza el trabajo, en qué consiste, cómo se ejecuta y con las relaciones entre personas y los contextos en los que se lleva a cabo.

### ¿Por qué son importantes?

Porque pueden llegar a generar consecuencias dañinas para la salud.



### ¿A qué factores de riesgo psicosocial estás expuesto/a?

Los más importantes para el/la conductor/a de taxis son:

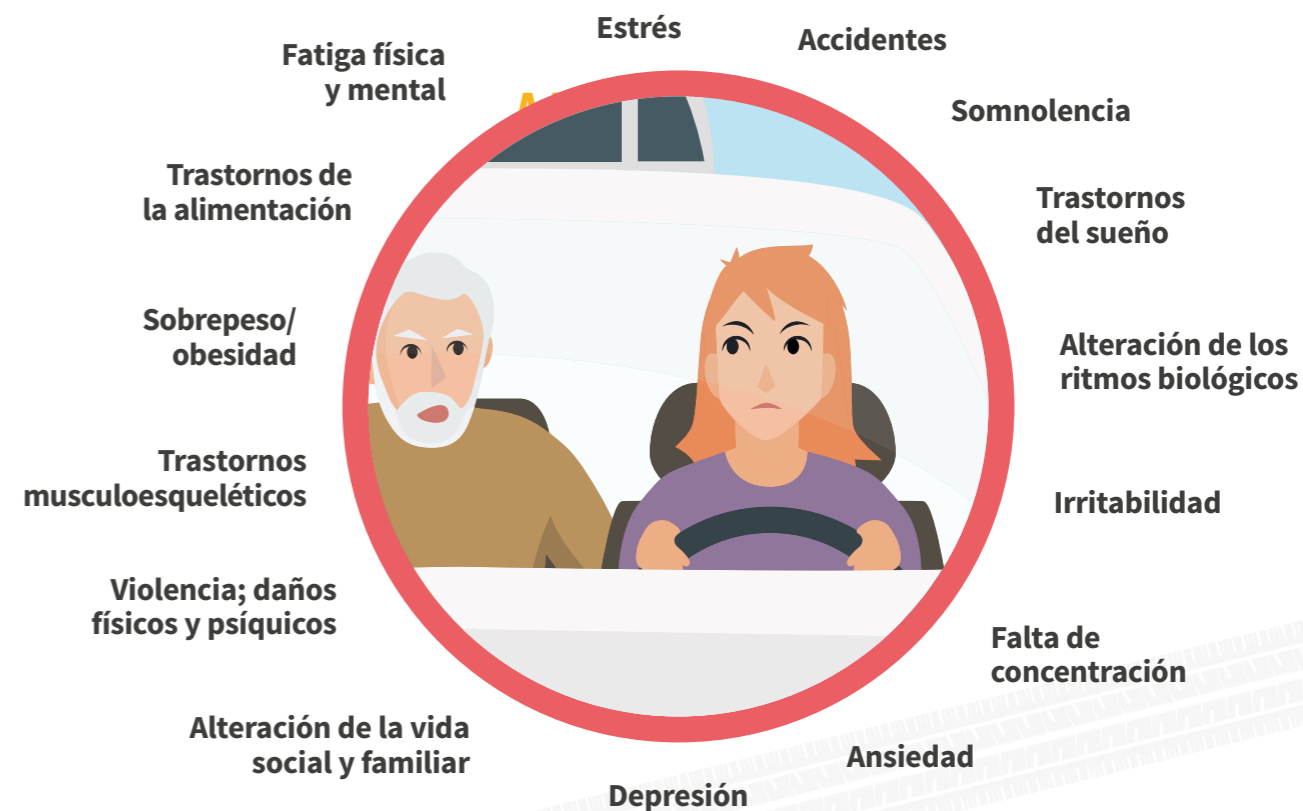
- Exigentes demandas cognitivas de la conducción.
- Contacto directo y habitual con personas.
- Trabajo a turnos y nocturno.
- Trabajo en solitario.
- Jornadas largas.
- Presiones temporales.
- Exposición a situaciones de violencia.
- Servicios en lugares y horarios de riesgo.
- Atención a dispositivos electrónicos durante la conducción.

Pero también se está expuesto a:

- Trabajo monótono.
- Falta de autonomía y control.
- Trabajo en fines de semana y festivos.
- Descansos insuficientes.
- Dependencia de factores imprevistos (tráfico, climatología, etc.).
- Escaso apoyo social de compañeros/as.
- Elevada responsabilidad por posibles consecuencias graves derivadas de errores.

Los factores de riesgo tienen que ser identificados y eliminados o evaluados y controlados. La evaluación de riesgos debe atender a los factores de riesgo psicosocial específicos del puesto de trabajo.

## ¿Qué consecuencias inadecuadas pueden tener y cómo puede verse dañada tu salud?



Para evitarlas, deben establecerse medidas para minimizar los riesgos.