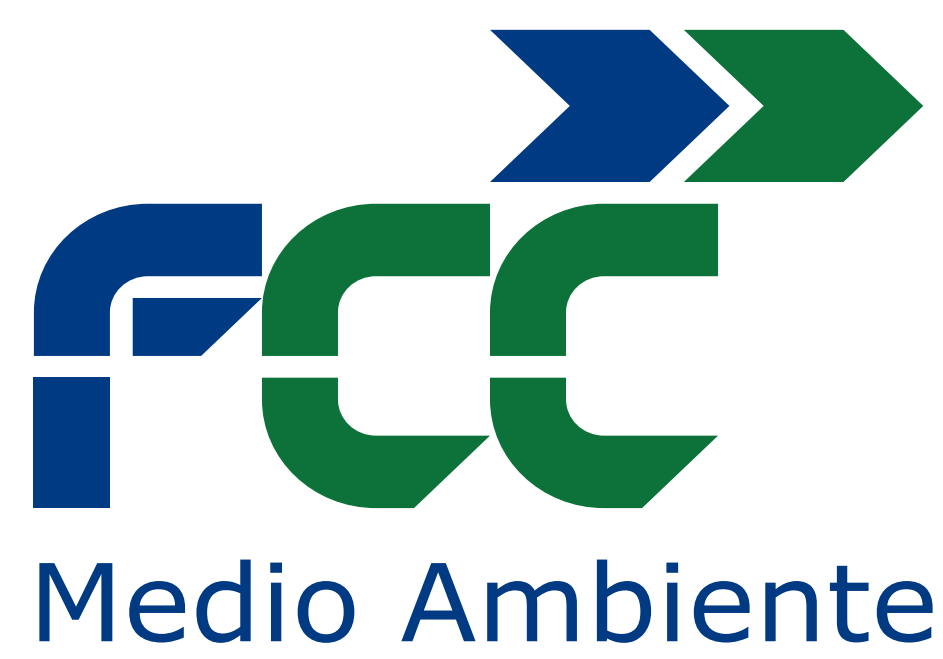


# Salud y Bienestar

en



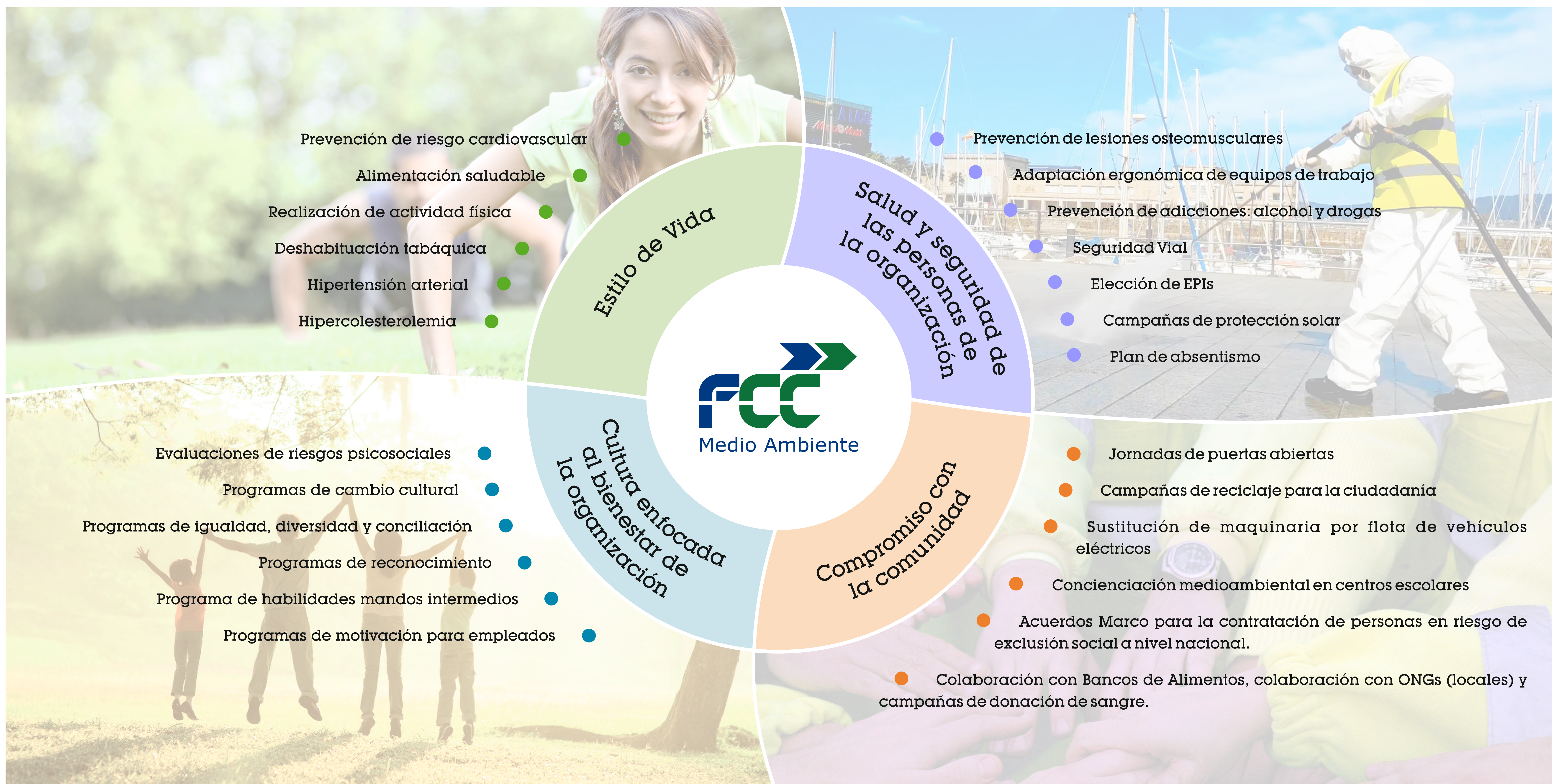
Tu Salud,  
nuestro compromiso

- ◆ Presta servicios urbanos en 3.577 municipios españoles.
- ◆ Atiende a una población de más de 30 millones de habitantes.
- ◆ Cuenta con un equipo de 32.543 empleados.
- ◆ Distribuido en 16 Delegaciones.
- ◆ Dispone de un Servicio de Prevención Mancomunado formado por más de 50 técnicos de prevención y más de 25 sanitarios.
- ◆ Equipo específico de Salud y Bienestar con el objetivo de fomentar la promoción de la salud entre todos los trabajadores y su entorno.



Objetivos en el fomento de un modelo de organización segura y saludable

- ◆ 0 accidentes graves o mortales (propios o de terceros) en 2050.
- ◆ Reducir un 50 % los accidentes de tráfico con la implantación de iniciativas y formación en conducción eficiente y segura.
- ◆ Alcanzar el 100 % de los trabajadores de la organización bajo el alcance de la certificación SIGOS en el año 2023.



## Programas de éxito



### FCC EQUAL

Implantación del modelo SIGOS en nuestros Centros especiales de Empleo (CEE), para personal con discapacidad física, psíquica o sensorial. Adaptación de equipos de trabajo y EPIs para reducir accidentes. Realización de evaluaciones de riesgos psicosociales adaptadas al personal con discapacidad con la metodología Psicodisc, formación en lenguaje de signos y salud financiera, cuestionarios adaptados sobre hábitos saludables y la construcción de una nueva página web para dar visibilidad del proyecto.

Video explicativo:



### Prevención de trastornos musculoesqueléticos (TME):

Programa transversal a todas las Delegaciones con adaptaciones específicas en función de las necesidades. Campañas divulgativas mensuales (vídeos, guías y consejos para prevenir los TME), implantación de rutinas de calentamientos y estiramientos antes y después de la jornada laboral y formaciones adaptadas como el caso de la Delegación Vizcaya que ha implantado el programa "5 minutos" que se adapta a las particularidades de cada persona trabajadora en función de su fisionomía y movilidad articular, estableciendo una tabla de ejercicios personalizada, y donde la percepción molestias y dolor se ha reducido considerablemente.

Video explicativo:



### Programa integral Covid-19

Los trabajos realizados por FCC Medio Ambiente fueron considerados como ESENCIALES en el marco de la pandemia, y para desarrollarlos en condiciones de seguridad hubo que implantar acciones inmediatas con impacto en todos los bloques del modelo de organización saludable. Adaptación de las medidas de seguridad y salud de manera continua, programas de reconocimiento a la labor de los trabajadores, mejora del orgullo de pertenencia a la organización y prestación de servicios extraordinarios de limpieza y desinfección en beneficio de la comunidad y del entorno.

Videos explicativos:  
Almería, Oviedo y Vigo



## Certificaciones



## Contribución a los objetivos de desarrollo sostenible

