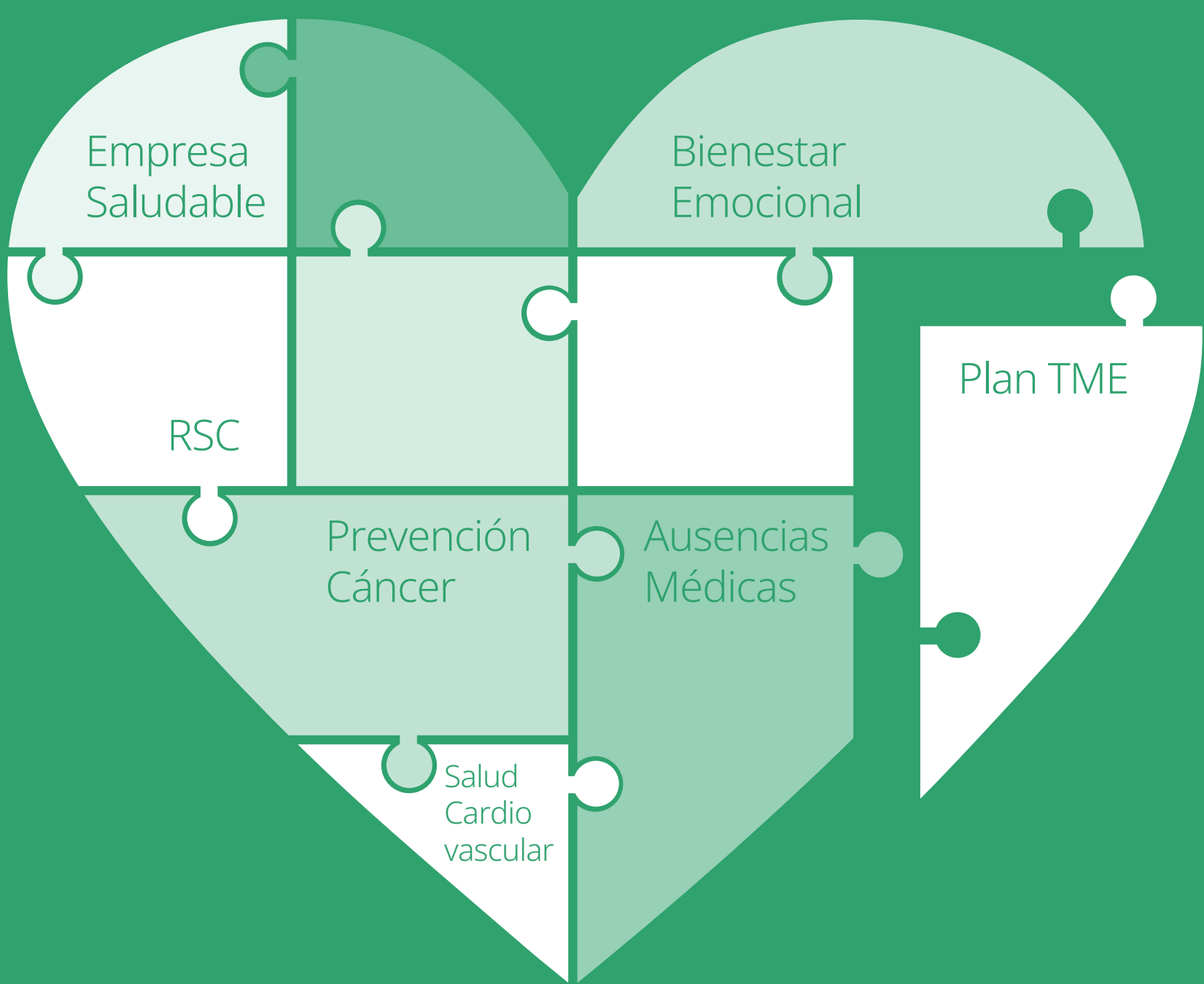


Programa fisiocoaching

Plan sobre trastornos musculoesqueléticos
Educación postural personalizada



Las afecciones del aparato locomotor constituyen el principal problema de salud laboral. En BSH vienen ocasionando un 55% de los días de ausencia al trabajo. Por ello, desarrollamos un **Plan Estratégico de Seguridad y Salud Laboral** que incluye, de forma destacada, un **Plan Específico de TME** para abordarlos de forma multidisciplinar e integral, tanto para lesiones laborales, como para enfermedades comunes.

Como complemento, se crea la **Cátedra “Empresa Sana”** entre **BSH, Mutua MAZ y Universidad San Jorge** con el objetivo de estudiar los TME, analizar la eficacia de diferentes medidas preventivas e implementar aquellas que han demostrado resultados positivos. En estos estudios han participado 450 voluntarios.

Entre los estudios más relevantes de la Cátedra Empresa Sana, destaca la elaboración de un **manual de estiramientos específicos con recomendaciones personales y del puesto de trabajo**. Se desarrolla el proyecto Fisiocoaching: **sesiones individualizadas y voluntarias de educación postural** para cada trabajador en su puesto de trabajo. Se habilitan salas para estiramientos.



ACCIONES

Fajas lumbares vs “tapping”

1

Biomecánica de espalda en bipedestación

2

Ejercicios específicos vs generales

Manual de ejercicios de estiramiento

App Fisiocoaching

3

Espalda carretilleros

4

Fatiga plantar en bipedestación

5

Tone-Office

Pausas Activas

6

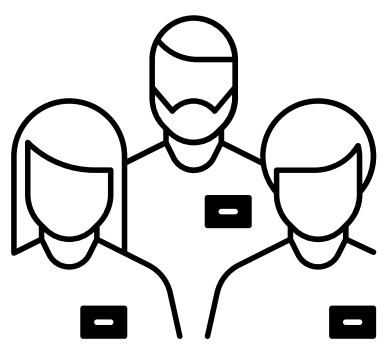
Exoesqueletos y fatiga muscular

7

Trabajo oficina vs teletrabajo

8

Han participado en las sesiones de Fisiocoaching:



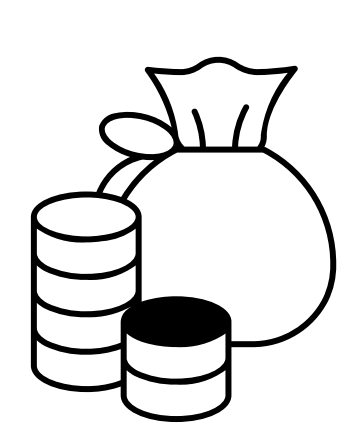
2.200 empleados de montaje y almacén



1.700 empleados de oficinas



RESULTADOS



ECONÓMICOS:
Mejora de las ausencias médicas



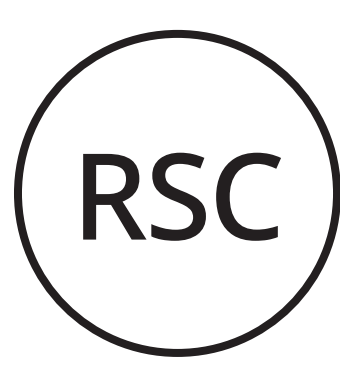
ACADÉMICOS:
Tesis doctorales y artículos científicos publicados



SATISFACCIÓN de los empleados. Actuación mejor valorada



REPUTACIÓN empresa. Reconocimientos externos



Aportación de conocimiento

NUESTRA EMPRESA

BSH Electrodomésticos España, S.A. es la filial del Grupo BSH, fabricante de electrodomésticos líder en Europa y en España con sus marcas Bosch, Siemens, Gaggenau y Balay. La sede en España se encuentra en Zaragoza y posee cinco fábricas, un almacén central y 9 centros de I+D+i en los que desarrolla tecnología para todo el Grupo BSH.

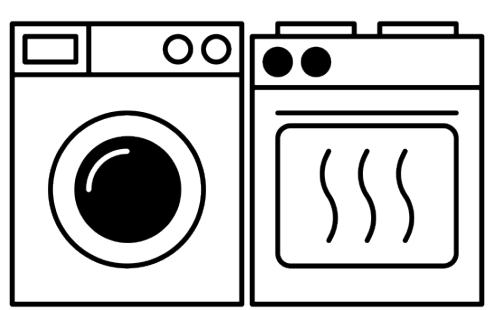
ESTRUCTURA RESPONSABLE

Recursos internos: dirección de la empresa, recursos humanos, producción, servicios médicos.

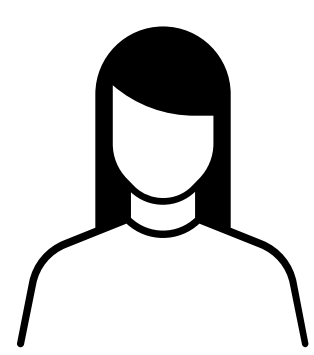
Recursos externos (colaboraciones):



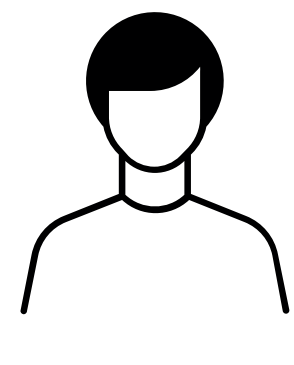
LA EMPRESA EN ESPAÑA EN 2022



4 millones de electrodomésticos fabricados



35% mujeres



65% hombres