

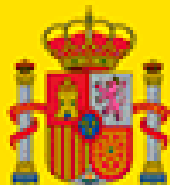
EL RIESGO ELÉCTRICO EN LOS TRABAJOS SOBRE ARBOLADO EN PROXIMIDAD

ENRIQUE DE LA CRUZ MARTÍN
INGENIERO TÉCNICO FORESTAL
GESMASA Gestión Medioambiental SL



GESMASA

GESTION MEDIOAMBIENTAL, S.L.



GOBIERNO
DE ESPAÑA

MINISTERIO
DE EMPLEO
Y SEGURIDAD SOCIAL



INSTITUTO NACIONAL
DE SEGURIDAD E HIGIENE
EN EL TRABAJO

PARA LA EVALUACIÓN Y
PREVENCIÓN DEL

**RIESGO
ELÉCTRICO**

REAL DECRETO 614/2001, de 8 de junio
BOE nº 148, de 21 de junio



MINISTERIO
DE EMPLEO
Y SEGURIDAD SOCIAL



INSTITUTO NACIONAL
DE SEGURIDAD E HIGIENE
EN EL TRABAJO

FORMACIÓN TRABAJOES



GESMASA

GESTION MEDIOAMBIENTAL, S.L.

EL RIESGO ELÉCTRICO EN LOS TRABAJOS DE TALA Y PODA

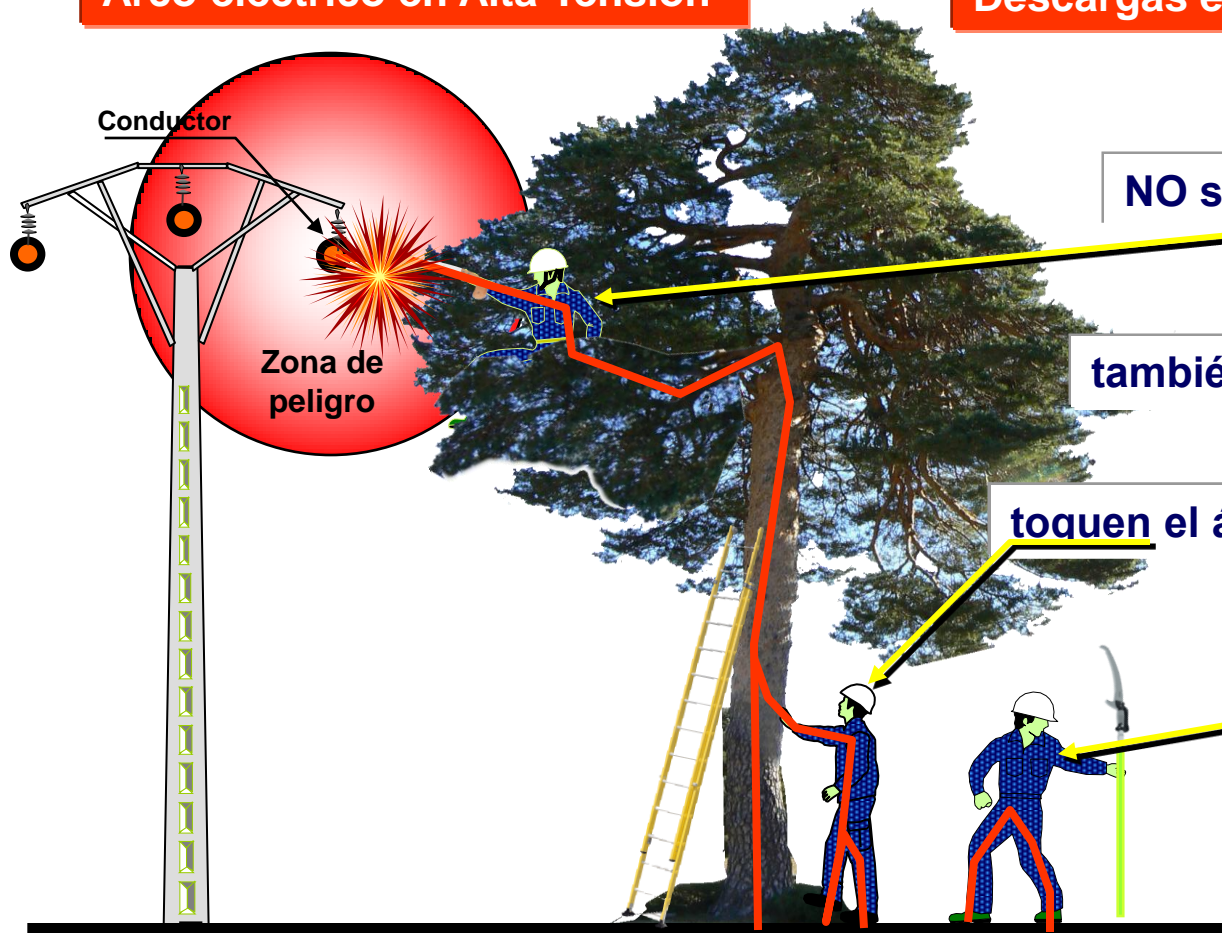


Riesgos si se trabaja en la Zona de Peligro.

Si un podador, sin estar protegido, entra en la **Zona de Peligro** estará expuesto a:

Arco eléctrico en Alta Tensión

Descargas eléctricas en Alta Tensión



NO solamente el podador ...

también los trabajadores que ...

toquen el árbol y ...

los que están próximos a él.



GESMASA
GESTION MEDIOAMBIENTAL, S.L.

En los trabajos de tala y poda en proximidad a líneas aéreas de Alta Tensión.

En la evaluación de riesgos . . .



Línea de 20 kV.



Línea de 66 kV.



Línea de 220 kV.

Hay que tener en cuenta :

El nivel de tensión de la línea.

La distancia de los conductores a las ramas de los árboles.



EL RIESGO ELÉCTRICO EN LOS TRABAJOS DE TALA Y PODA

- *EXPERIENCIAS PREVENTIVAS EN LOS TRABAJOS DE TALA Y PODA*
- *Metodología trabajos mantenimiento bajo LAAT con $d > d_{prox2}$ (LAAT en manual).*
- *Metodología de trabajos mantenimiento bajo LAAT con $d < d_{prox2}$ (sin tensión).*



EL RIESGO ELÉCTRICO EN LOS TRABAJOS DE TALA Y PODA

VISITA PREVIA

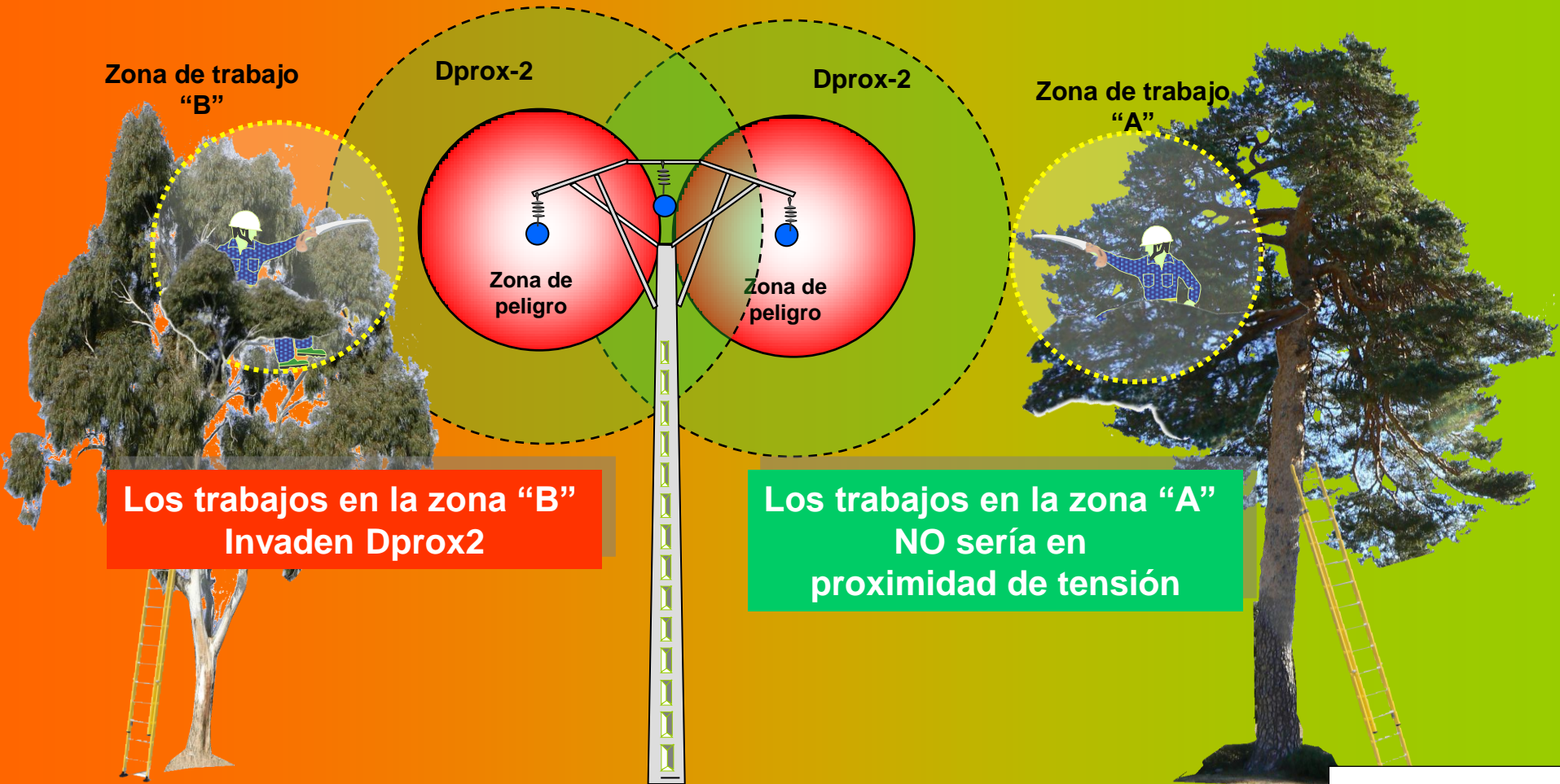
GESMASA S.L. lo establece como norma obligada en cualquier de los trabajos que vaya a desarrollar independientemente de la magnitud de los mismos



R.D. 614 en trabajos de tala y poda

Trabajos de tala y poda de arbolado.

La distancia que hay que considerar es Dprox-2



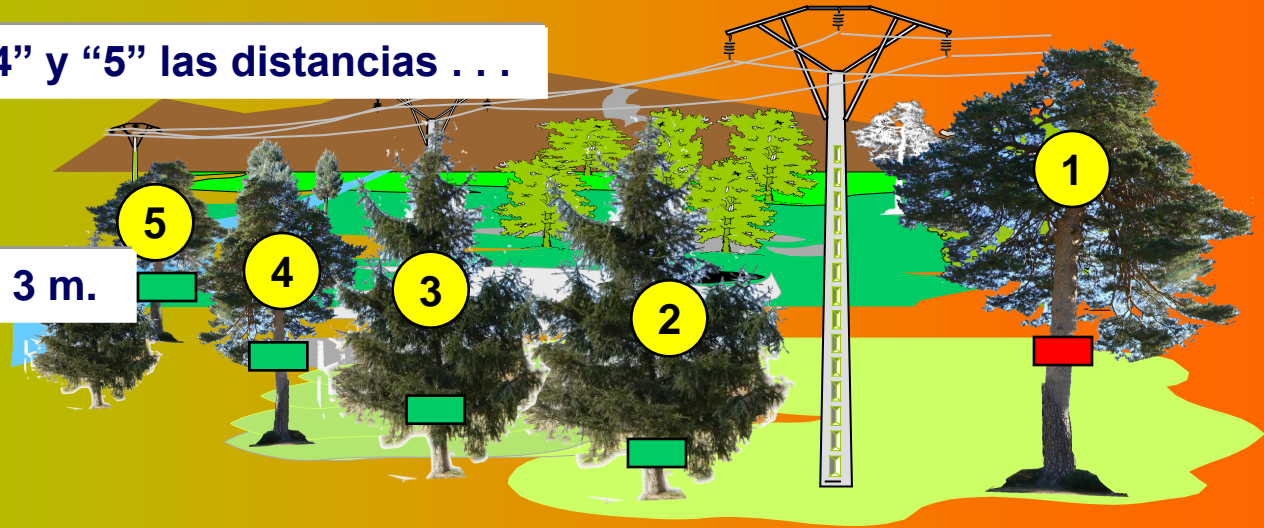
Fases del trabajo

Preparación de los trabajos.

En los árboles “2”, “3”, “4” y “5” las distancias . . .

estimadas son mayor de 3 m.

“a” > Dprox-2



EJECUCIÓN: EL JEFE DE TRABAJOS INFORMA AL RESTO DEL EQUIPO LOS RIESGOS OBSERVADOS



ARBOLADO PARA PODAR EN ÁREA DE INFLUENCIA LAAT $d > D_{prox2}$.



***TRABAJOS EN ÁREA DE
INFLUENCIA LAAT SOBRE
VEGETACIÓN CON $d > D_{prox2}$
CON LÍNEA EN MANUAL.***



**TRABAJOS EN ÁREA DE
INFLUENCIA LAAT SOBRE
VEGETACIÓN CON $d > D_{prox2}$ CON
LÍNEA EN MANUAL PERMANECE
EL ARBOLADO CON $d < D_{prox2}$.**



TIERRAS DE LA ZONA DE TRABAJO



GESMASA

GESTION MEDIOAMBIENTAL, S.L.

SEÑALIZACIÓN DE NO MANIOBRAR Y DE TIERRAS



DELIMITACIÓN FÍSICA DE LA ZONA DE TRABAJO



TRABAJOS SIN TENSION SOBRE ARBOLADO CON RIESGO DE SOBREPASAR LA Dprox2 EN EL APEO



FINALIZACIÓN DE LOS TRABAJOS



GESMASA
GESTION MEDIOAMBIENTAL, S.L.

EL RIESGO ELÉCTRICO EN LOS TRABAJOS SOBRE ARBOLADO





GOBIERNO
DE ESPAÑA

MINISTERIO
DE EMPLEO
Y SEGURIDAD SOCIAL



INSTITUTO NACIONAL
DE SEGURIDAD E HIGIENE
EN EL TRABAJO



GESMASA

GESTION MEDIOAMBIENTAL, S.L.