

# El principal activo: las personas

## Transports Metropolitans de Barcelona

es el principal operador de transporte público de Barcelona. Ofrece dos redes regulares de transporte: la de bus, de superficie y la de metro, subterránea y también varios servicios de transporte de ocio.

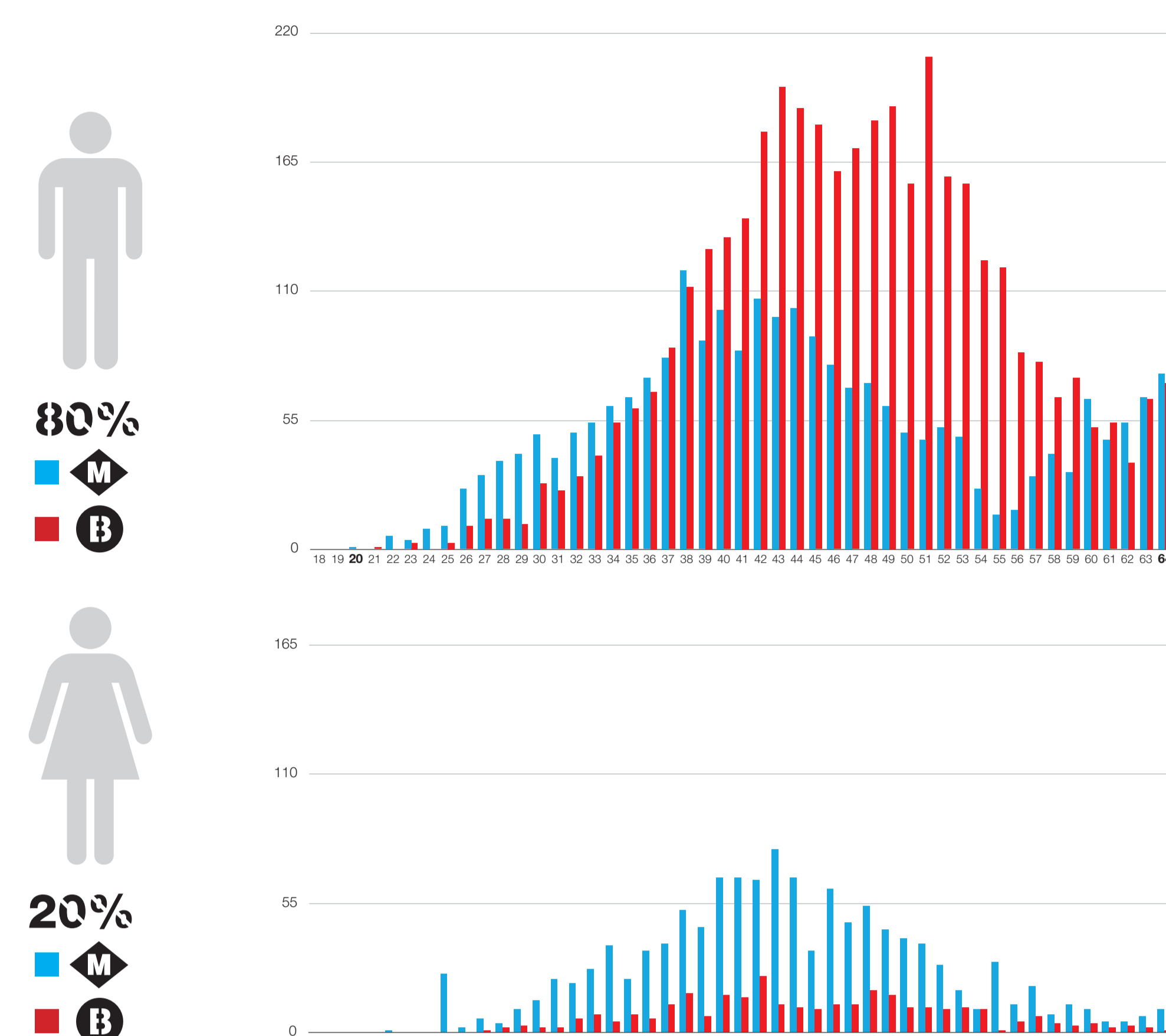
TMB cuenta con una plantilla de **8.254 trabajadores** (con una media de edad de **45 años** para metro y **47** para bus) distribuida en **28 centros** de trabajo. La **antigüedad** media es de **16 años**.

**3.927 personas**

**4.327 personas**

**8.254 total**

Distribución por edad y sexo de la plantilla



## Estructura y responsable de la intervención

### Recursos internos

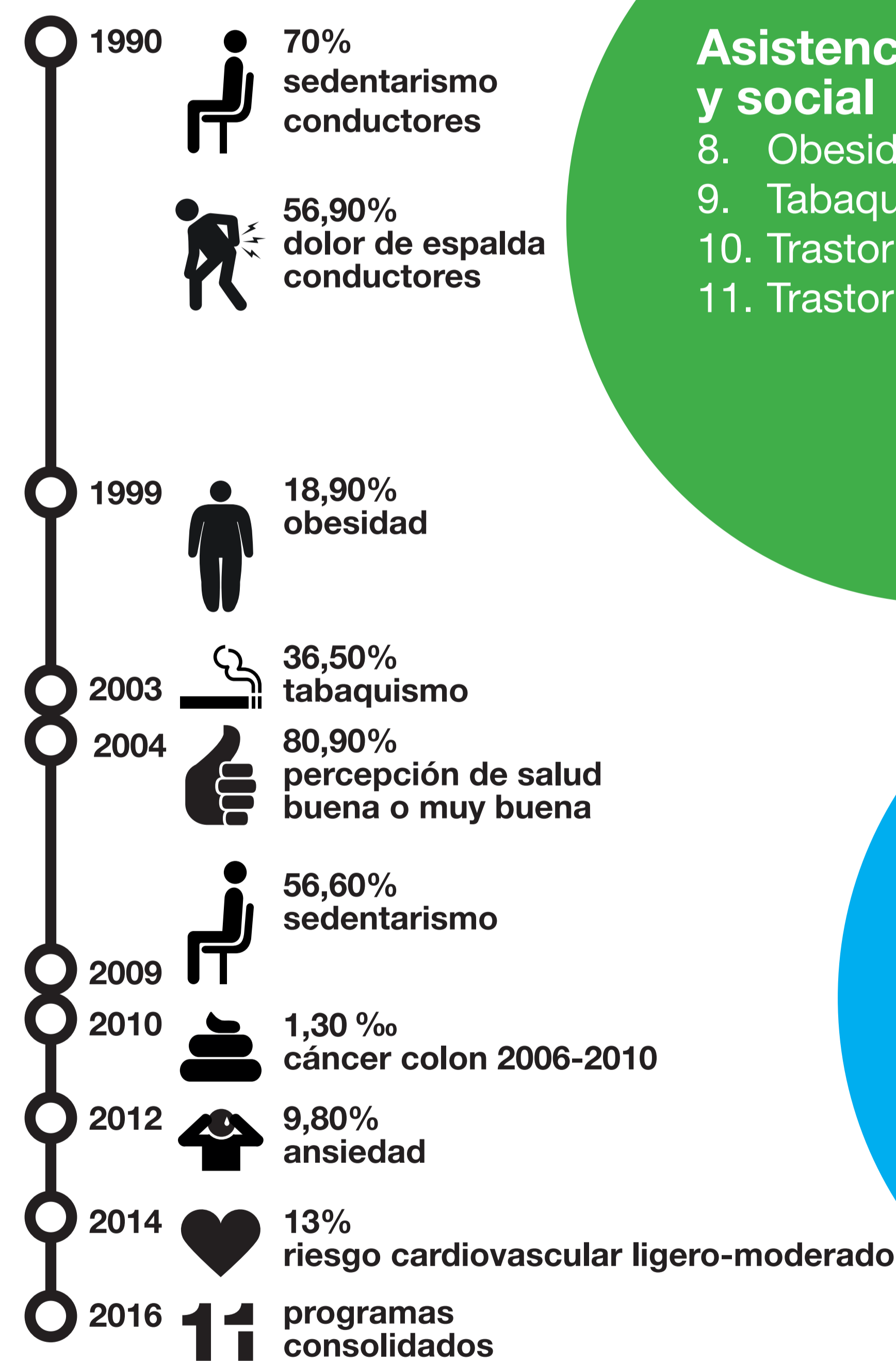
- Servicio de prevención
- Medicina asistencial
- Comité de seguridad y salud
- Sistemas de participación
- Trabajo social

### Colaboradores externos



## 25 años promocionando la salud

Algunos de los indicadores utilizados como punto de partida fueron:



### Asistencia sanitaria y social

- 8. Obesidad
- 9. Tabaquismo
- 10. Trastornos mentales
- 11. Trastornos adictivos

### 1 Prevención de lesiones y enfermedades profesionales

- Seguridad
- Higiene
- Ergonomía
- Psicología
- Medicina del trabajo

## 11 programas de Salud y Seguridad en el trabajo

### Prevención de enfermedades comunes

- 4. Cardiopatía
- 5. Cáncer de colon
- 6. Cáncer de piel
- 7. Vacunas (gripe, tétanos, hepatitis)

### 3 Participación y bienestar

- Grupos de trabajo
- Iniciativas de mejora
- Equipos análisis y optimización
- Actividades culturales y deportivas

### 2 Promoción de la salud

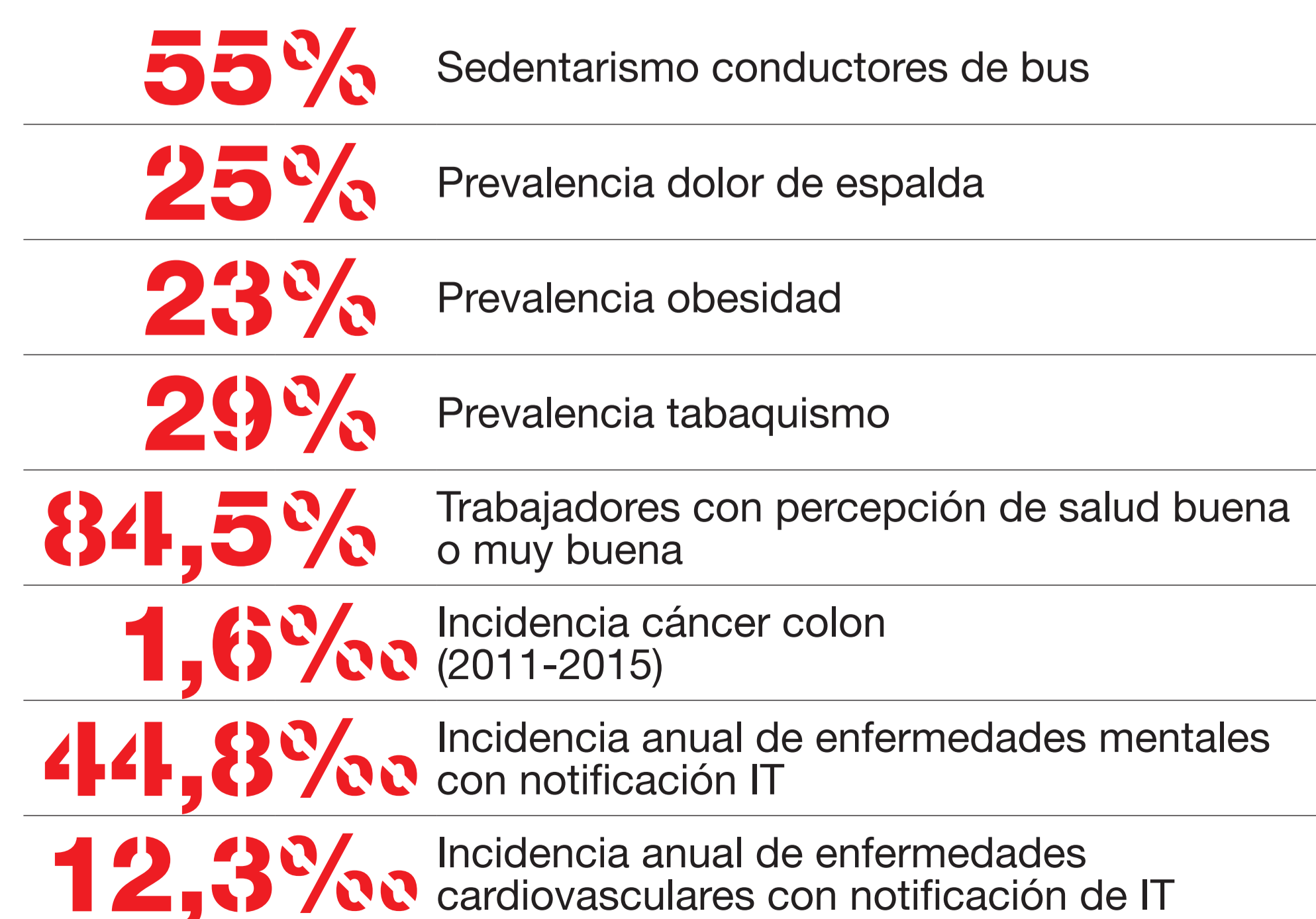
- Actividad física
- Alimentación saludable
- Salud mental
- Salud visual
- Salud dental

**102.000€ de presupuesto anual consolidado en promoción de la salud**



Spots PST

## Evaluación y resultados de los programas (2015)



## Lecciones

- La intervención sobre el entorno es la prioridad.
- Las actividades deben organizarse para que sean accesibles y puedan mantenerse en el tiempo.
- Los canales de comunicación y sus contenidos son fundamentales para el éxito y deben adaptarse a la evolución tecnológica.
- Algunas actividades deben implicar un coste para las personas que las realizan (no se valora o se valora poco lo que nada cuesta).
- El compromiso de la dirección es clave.

## Sostenibilidad y transferibilidad de la intervención

- Canales de información dirigidos a "targets" específicos.
- Simplicidad y adaptabilidad del modelo.

