

Desde la constitución del Servicio de Prevención Propio en el año 2002, la protección de la seguridad y el cuidado de la salud de las personas que desarrollan su actividad laboral en Asepeyo ha sido nuestra principal misión. La certificación como Empresa Saludable en el año 2013 ha reforzado el desarrollo de proyectos que, con el apoyo de nuestra organización, potencian el estilo de vida saludable para la mejora del bienestar y la salud de los trabajadores de Asepeyo.

Somos una empresa de ámbito nacional, dedicada a la atención sanitaria, desde la primera cura y atención de urgencias, hasta la intervención quirúrgica y rehabilitación.

Disponemos de 173 centros de trabajo (3 Hospitales, 148 centros asistenciales y 22 oficinas)

Nuestra plantilla la forman 3.415 personas: 1.544 hombres y 1.871 mujeres

(datos a fecha 31.12.2015)

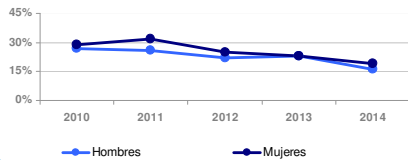
¡EX-FÚMATE!



Programa que pone a disposición de los empleados:

- Apoyo en el proceso de dejar de fumar.
- Tratamiento farmacológico.
- Sesiones de informativas de sensibilización.
- Formación continuada del personal sanitario responsable.
- Infografía: pósteres, dípticos, etc.

Fumadores

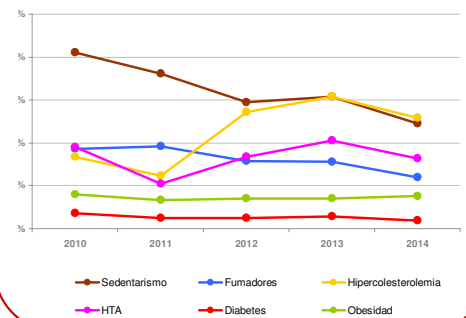


Salud cardiovascular

Actuaciones dirigidas a la disminución del riesgo cardiovascular de los empleados con dos o más factores de riesgo:

- Detección de perfil de riesgo en el examen de salud.
- Evaluación cardiovascular inicial (1ª visita, ECG, analítica, ecocardiograma y prueba de esfuerzo).
- Sesiones de seguimiento mensuales (control de factores de riesgo; pautas de actividad física, nutricionales y de control del estrés; inclusión en programa "Ex fúmate").
- Evaluación cardiovascular al final del programa.
- Seguimiento por el responsable sanitario del Servicio de Prevención Propio.

Factores de riesgo cardiovascular



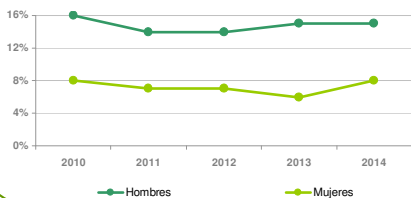
¡Comer bien, vivir mejor!



Proyecto dirigido a fomentar la adquisición y mantenimiento de la dieta sana y equilibrada mediante:

- Consenso de productos saludables para máquinas expendedoras de alimentos y bebidas y adaptación de su contenido.
- Diseño de menús saludables en nuestros comedores.
- Detección e intervención individual en colectivos de riesgo.
- Talleres de alimentación saludable.
- Infografía: pósteres, dípticos, etc.

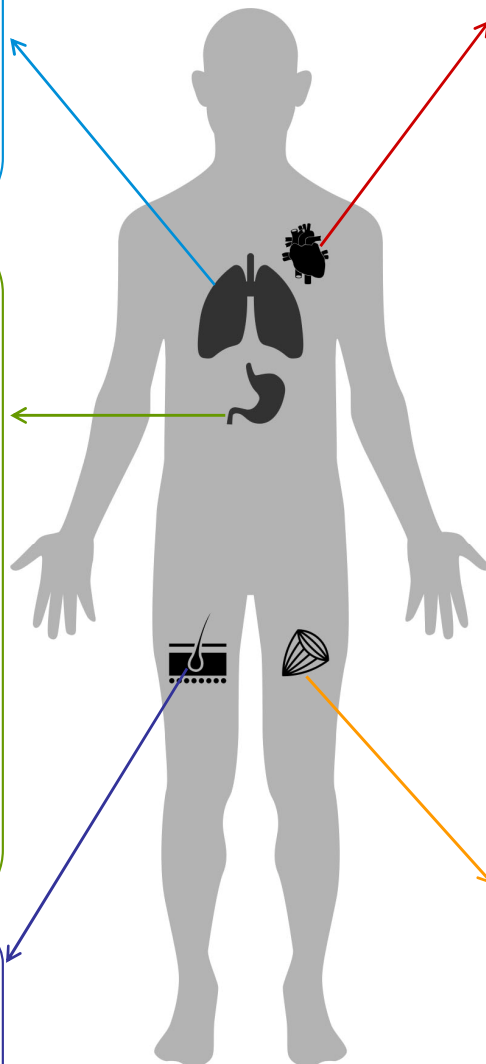
Obesidad



El sol da vida, con medida



Sesiones informativas periódicas para los trabajadores, con la colaboración de entidades especializadas en fotoprotección. A estas sesiones asisten entorno a 60 personas.



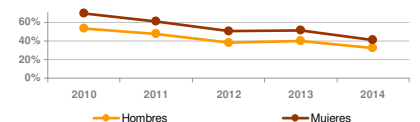
Promoción de la actividad física



Programa de promoción de la actividad física en el colectivo de los empleados de Asepeyo, con el objetivo de concienciar de los beneficios de la práctica regular y mantenida de actividad física para mejorar su salud y calidad de vida:

- Detección e intervención individual en colectivos de riesgo.
- Campaña de sensibilización a partir de pósteres, dípticos y canales de comunicación internos.

Sedentarismo



Los datos mostrados se basan en los resultados de los exámenes y consultas de salud llevadas a cabo cada año, con una cobertura asistencial aprox. del 55% de la plantilla de Asepeyo