

# LA **P**ROMOCIÓN DE LA **S**ALUD EN EL **T**RABAJO

*un instrumento de*

*bienestar personal*

*y desarrollo empresarial*

Madrid, 25 de abril de 2013

Instituto Nacional de Seguridad e Higiene en el Trabajo

**Papel de la administración sobre promoción de la salud en los lugares de trabajo**

*Empresas seguras, saludables y sostenibles:  
nueva iniciativa del INSHT*

M<sup>a</sup> Dolores Solé  
[promosalud@insht.meyss.es](mailto:promosalud@insht.meyss.es)



GOBIERNO  
DE ESPAÑA

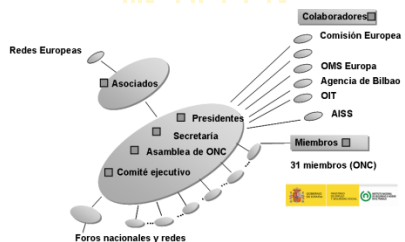
MINISTERIO  
DE EMPLEO  
Y SEGURIDAD SOCIAL



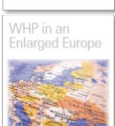
INSTITUTO NACIONAL  
DE SEGURIDAD E HIGIENE  
EN EL TRABAJO



SEGURAS  
SALUDABLES  
SOSTENIBLES



2013



**Concepto común de PST incluyendo los criterios de calidad**

**Toolbox y más de 300 Modelos de Buenas Prácticas**

**Argumentos para justificar inversiones en PST**

**Más de 20 foros nacionales/redes de PST**

**8 Conferencias Europeas (+1 Octubre 2013)**

**Colaboraciones en formación e investigación**

1996

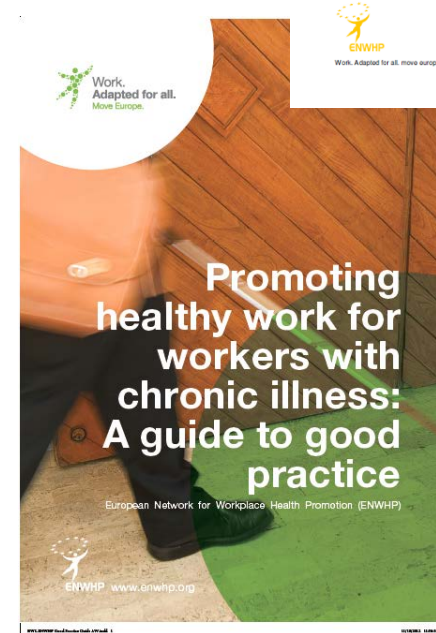
## 8ª iniciativa (2009-2011)

# Trabajar. En sintonía con la vida

### Recommendations

from ENWHP's ninth initiative  
*Promoting Healthy Work for Employees with  
Chronic Illness*

—  
*Public Health at Work*



## Trabajo. Adaptado a todos

## 9ª iniciativa (2011-2013)



<http://www.enwhp.org>

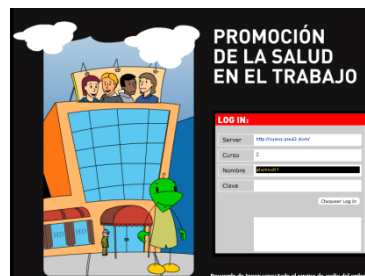
2013

# OTRAS ACCIONES DEL INSHT

## Colaboraciones



## Formación



## Difusión



### Los 12 temas



WHP-Training

1996



# Promoción de la Salud en el Trabajo

- ▶ Inicio
- ▶ Antecedentes
- ▶ La promoción de la salud en el trabajo
- ▶ Importancia de la PST
- ▶ La PST en la práctica
- ▶ Evaluación/Certificación
- ▶ La Red Europea de PST (ENWHP)
- ▶ La PST en el mundo
- ▶ Novedades, eventos, publicaciones
- ▶ Contacto

**Bienvenido al portal de promoción de la salud** donde podrá encontrar toda la información relacionada con la promoción de la salud en el trabajo

[Conocer más](#) ▶

## Promoción de la Salud en el Trabajo



- ▶ [Formación en PST](#)
- ▶ [Colabora con nosotros \(pdf, 58 Kbytes\)](#)
- ▶ [Campaña 12 temas, 12 meses](#)
- ▶ [Adhesión a la Declaración de Luxemburgo](#)

## Documentos PST CLAVE



- ▶ [Declaración de Luxemburgo \(pdf, 88 Kbytes\)](#)
- ▶ [Documentos de la ENWHP en castellano](#)
- ▶ [La promoción de la salud en el trabajo en la práctica](#)
- ▶ [2012 - European Year for Active Ageing](#)

## Destacados

- ▶ 12 temas, 12 meses
- ▶ Caja de herramientas europea



<http://www.insht.es/portal/site/PromocionSalud/>



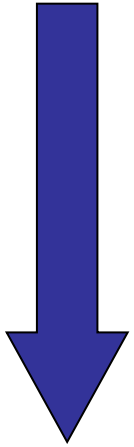


## OBJETIVOS

- Reconocimiento del trabajo en PST de las empresas.
- Promoción de la cultura de salud e intercambio de experiencias
- Asesoramiento y apoyo a las empresas.



# NIVELES DE PARTICIPACIÓN EN EL PROYECTO



Empresa adherida

Empresa acreditada

# PARTICIPANTES

Empresa adherida/acreditada

**Visibilidad** de la empresa en las secciones correspondientes del Portal de PST del INSHT

Recibir **asistencia técnica** en la planificación y evaluación de los proyectos de promoción de la salud en el trabajo.

Tener prioridad en los **cursos** programados por el INSHT en lo relacionado con la promoción de la salud en el trabajo.





Ser una empresa **sss** significa:

- Gestionar la salud de los trabajadores desde un enfoque integral e integrado.
- Considerar la salud en todas las políticas de la empresa.
- Acreditación por el programa (*Excelencia*) o un proyecto/s (*Buena práctica*).

# PROCESO DE ACREDITACIÓN

Escocia, Alemania, Austria, Bélgica, Suiza, Dinamarca, Países Bajos, República checa.

**Adhesión** a la Declaración de Luxemburgo.

Criterios objetivos globales y específicos.

Primera selección a partir del **cuestionario de calidad** de la ENWHP.

Descripción y aportación de trazas/documentos por parte de la empresa.

Contactos con la empresa para **ampliar/clarificar**.

Análisis por parte de un Comité de acreditación.

Duración por **tres años**.

Gratuidad para la empresa.

SEGURAS  
AUDABLES  
SOSTENIBLES

2014 - 2017



# OBJETIVOS DEL PROYECTO



## Objetivos a largo plazo:

Mejorar la calidad y la efectividad de la planificación y desarrollo de intervenciones de promoción de la salud en el trabajo en España.

Aumentar el número de trabajadores españoles expuestos a iniciativas de promoción de la salud en el trabajo.

# ELEMENTOS DEL PROYECTO



Información e intercambio de experiencias

Creación de grupos de interés

Desarrollo de una comunidad virtual

Recurso a entidades colaboradoras



# **Tareas y objetivos operativos**

**Introducir la PST en la agenda/prácticas nacionales**

**Identificar y difundir MOGP**

**Recomendaciones para intervenciones PST efectivas**

**Herramientas y métodos para la práctica**

**Recoger argumentos y evidencia**

**Asesorar y ayudar a las PYMES en temas de PST**

**Apoyar a las estructuras nacionales**

# Empresa colaboradora/Intermediario



Divulgación de las iniciativas del INSHT y de la ENWHP en el ámbito de la promoción de la salud en el trabajo.

Captación de empresas y promoción de su participación en la Red española de promoción de la salud en el trabajo.

Proponer Modelos de buenas prácticas en PST.



<http://www.insht.es/portal/site/PromocionSalud/>

SEGURAS  
SALUDABLES  
SOSTENIBLES



***M<sup>a</sup> Dolores Solé***  
***[promosalud@insht.meyss.es](mailto:promosalud@insht.meyss.es)***