



El ISSGA y la Prevención de riesgos laborales en la Pesca en Galicia.

Gestión de la Prevención. Evolución de la Sinistralidad

José Antonio Rodríguez

Arribe



SEVILLA. 14 de MAYO de 2013



galicia y la pesca

1.195 KILÓMETROS DE COSTA

MÁS DEL 10% DE LA ZONA COSTERA DE LA UNIÓN EUROPEA

SOMOS EN GALICIA 2.763.499 HABITANTES

MÁS DEL 70% DE ESTA POBLACIÓN, VIVE A MENOS DE 50 KMS.
DEL MAR

100.000 EMPLEOS DIRECTOS E INDIRECTOS TIENEN RELACIÓN
CON LA PESCA

LA FLOTA GALLEGA ES LA MÁS IMPORTANTE DE LAS REGIONES
EUROPEAS Y REPRESENTA EL 40% DE LOS BUQUES DE
ESPAÑA (120.276,64 TRB)



datos de flota (galicia) (06.05.2013)

- **Pesquería Internacional (Gran Altura)** Arrastre (Bacaladeros, Congeladores, NAFO Congeladores, Cerco, Palangre Superficie)

120 Buques

- **Pesquería Comunitaria (Altura)** Palangre de Fondo y Arrastre

90 Buques

- **Caladero Nacional (Cantábrico Noroeste)**
Arrastre, Artes menores, Cerco, Palangre de Fondo y Superficie, Enmalle, etc.

4.391 Buques

Buques Auxiliares Acuicultura

1.262 Buques



datos de flota (galicia)

Flota de bajura (Artes Menores)

4.033 buques. (Representa el 87 % del total de la flota gallega, excluidos los Auxiliares de Acuicultura)

25.000 personas trabajando en la pesca en Galicia

Cada empleo en la pesca, genera **cuatro** empleos en tierra



Incidencia de la Administración en la Prevención de Riesgos Laborales en la Pesca

- 1986 INSPECCIONES PUNTUALES
- 1989 INSPECMAR
- 1995 LEY 31/95
- 1997 R.D. 1216/97
- 2000 FORMACIÓN EN COFRADÍAS
- 2001 INSPECCIONES A BORDO
- 2005 PLAN VIXÍA



- **1989**
INSPECMAR
- Inspección de Trabajo y S.S.
- ISM



MINISTERIO DE TRABAJO Y SEGURIDAD SOCIAL

PROGRAMA INSPECMAR

PROGRAMA DE ACTUACION EN EL
SECTOR MARITIMO-PESQUERO

(Test tipo 1)

DIRECCION GENERAL DE INSPECCION
DE TRABAJO Y SEGURIDAD SOCIAL

INSTITUTO SOCIAL DE LA MARINA



Lei 31/1995 de 8 de Noviembre de Prevención de Riesgos Laborales

**R.D 1216/97 de 18 de Julio. Disposiciones
mínimas de Seguridad y salud en el
trabajo a bordo de los buques de pesca**



Organismo científico técnico para la Prevención de Riesgos Laborales en Galicia

Comisión de Gobierno tripartita

Administración, Empresarios, Sindicatos

4 Centros Provinciales. Sede Central en Santiago y Técnicos de todas las especialidades



COMIENZO DE ACTIVIDADES ISSGA EN EL SECTOR AÑO 2000

- Formación de Técnicos propios
- Charlas en Cofradías por toda la costa
- Colaboración con el Servicio de Salvamento de la Xunta
- Colaboración con la Consellería de Pesca
- Colaboración con la ITSS
- Primeras visitas de Inspección de PRL a Buques



■ 2000 Formación en Cofradías

Inspección de Trabajo y S.S.

Consellería MAR

ISSGA





■ 2001 Inspecciones a bordo

Inspección de Trabajo y S.S.

Consellería MAR

ISSGA





PLAN VIXÍA

2005





PLAN VIXÍA : OBJETIVOS

- MEJORAR HÁBITOS DE TRABAJO Y UTILIZACIÓN MÁS ACERTADA Y SEGURA DEL MATERIAL Y **EQUIPOS DE TRABAJO**
- IMPLANTAR UNA **CONCIENCIA PREVENTIVA** EN EL SECTOR ABORDAR MODELOS ESPECÍFICOS SEGUN LAS DISTINTAS ACTIVIDADES Y TIPO DE FLOTAS
- IMPULSAR MODELOS DE GESTIÓN PREVENTIVA ADAPTADOS AL SECTOR COMO PUEDEN SER LOS **Servicios de Prevención Mancomunados (SPM)**
- AUMENTAR EL **CONOCIMIENTO DE LA SITUACIÓN SOCIO LABORAL DEL SECTOR** Y ESTABLECER LOS MEDIOS ADECUADOS PARA SU SEGUIMIENTO
- VELAR POR EL **CUMPLIMIENTO DE LA NORMATIVA DE PREVENCIÓN DE RIESGOS LABORALES** EN EL SECTOR PESQUERO
- CONTRIBUÍR CON LA PRESENCIA DE LA ADMINISTRACIÓN LABORAL Á LA EFICACIA DE OTROS PROGRAMAS DE ESTA ADMINISTRACIÓN, ASÍ COMO DE CUALQUIERA OTRA.



PLAN VIXÍA : líneas de actuación

- Acciones de sensibilización, formación y asesoramiento técnico en materia de PRL
 - Dotación de medios materiales a los colectivos del mar, en especial referidos a la supervivencia y salvamento.
 - Acciones de inspección y control del cumplimiento de la normativa de Seguridad y Salud Laboral a bordo
 - Actuaciones coordinadas con otras administraciones con competencias en el sector
-



el sector y las administraciones

OBLIGACIONES DERIVADAS DE LA NORMATIVA NACIONAL E INTERNACIONAL DE SEGURIDAD Y SALVAMENTO QUE SON COMPETENCIA DEL MINISTERIO DE FOMENTO (CAPITANÍAS MARÍTIMAS)

OBLIGACIONES DERIVADAS DEL MINISTERIO DE EMPLEO Y SEGURIDAD SOCIAL (ISM , INSPECCIÓN DE TRABAJO Y S.S.)

OBLIGACIONES DERIVADAS DE NORMATIVA DE PREVENCIÓN DE RIESGOS LABORALES QUE SON COMPETENCIA DE LA AUTORIDAD LABORAL DE GALICIA

OBLIGACIONES COMPETENCIA DE OTROS ORGANISMOS



Así empezamos

- Formación en prevención "formal". Abundante formación de las tripulaciones (patrón, motorista, básica, contra incendios, sanitaria, etc.)
- En muchos casos, la prevención solo se veía como un gasto más
- Exceso de confianza en la pericia propia. A veces solo se visualizaban los riesgos derivados de los problemas meteorológicos o de navegación.
- Gran cantidad de documentación a bordo
- Exceso de administraciones con competencias



Así empezamos

- La implantación real de esta Ley en el Sector Pesquero fué tardía
- Poco conocimiento de la Administración encargada
- Ausencia de Técnicos especialistas
- Desconfianza del sector a la nueva legislación
- Ausencia de Planes de Prevención
- La seguridad marítima era todo



Así seguimos

- la pesca no figura en el Anexo I (R.D.39/97, Art.35), excepto las *actividades de buceo*
- *Pocas embarcaciones están afectadas por el R.D. 1216/97 (Buque nuevo 15m., Buque Existente 18 m de eslora)*
- **Importante número de trabajadores autónomos en el Sector, sin obligaciones en P.R.L, excepto las que se derivan del R.D. 171/2004**
- **Ausencia de Plan de Prevención en casos puntuales**
- **En las embarcaciones que sí tienen Plan de Prevención, se evidencia una deficiente integración del mismo en el proceso de trabajo, y escasa gestión preventiva**
- **En general, buena sintonía Sector-Prevención pero necesita mejorar**



Aspectos positivos hoy

- Respuesta inmediata a los requerimientos
 - ¿Aceptable? estado general de los buques
 - Muy buena colaboración de las organizaciones del sector (armadores, cofradías, sindicatos, agrupaciones, servicios de prevención.)
 - Universalización de los Reconocimientos médicos
¿vigilancia de la salud ? por (ISM), muy apreciada en el sector
 - Aparición de Servicios de Prevención
Mancomunados
-
- Problema idiomático. Tripulantes extranjeros



Servicios de prevención mancomunados del Sector en Galicia. (SPM)

COOPERATIVA DE ARMADORES DEL PUERTO DE VIGO
(ARVI) . Litoral, Altura y Gran altura

Servicio de Prevención Mancomunado COAPRE

FEDERACIÓN GALLEGA DE COFRARÍAS DE PESCADORES
Bajura y Artesanal

Servicio de Prevención Mancomunado MAR SEGURO DE GALICIA



gestión de la prevención

Elementos diana de la gestión

- **Compromiso real del Armador**
- **Responsabilidad en toda la cadena** (patrón, motorista, contramaestre, marineros)
- **Consulta y participación activa de los tripulantes**
- **Integración de la Prevención en la producción**



gestión de la prevención

Cambios necesarios

- Favorecer confianza preventiva entre la tripulación
- Los pescadores son trabajadores
 - los marineros desafían el peligro
 - el mar es malo y tiene que haber accidentes
 - siempre se hizo así
- El trabajo en el mar precisa de hombres y mujeres prudentes e informados, no de lobos de mar que desprecian todo riesgo



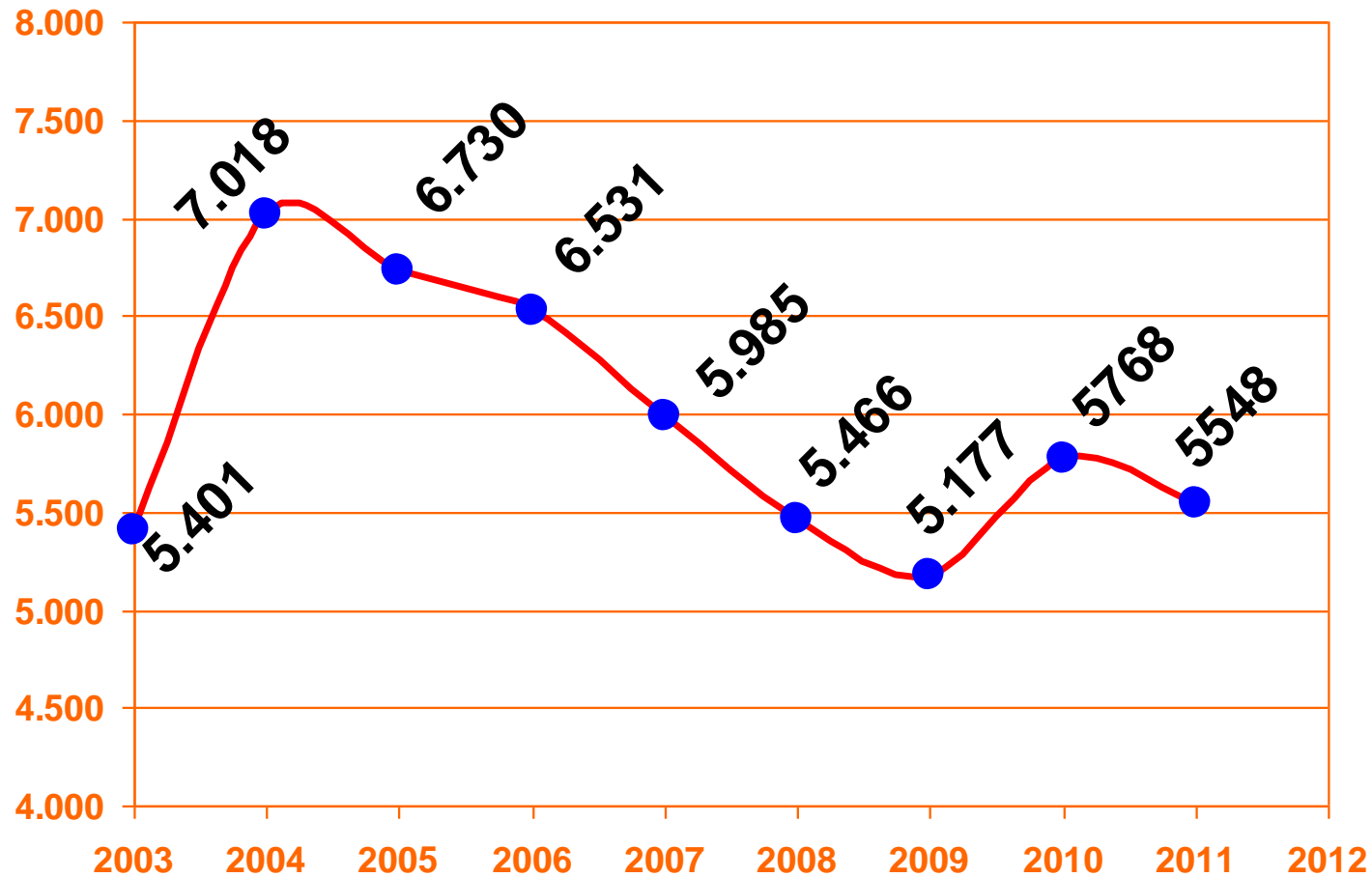
Siniestralidad en la pesca en Galicia

Año	leves	graves	mortales	tripulantes	total accidentes
2000	2.032	69	35	47.214	2.136
2001	1.912	67	28	46.396	2.007
2002	1.738	77	8	47.594	1.823
2003	1.531	83	14	46.390	1.627
2004	1.937	113	22	47.349	2.072
2005	1.789	101	17	48.011	1.907
2006	1.662	64	9	48.571	1.735
2007	1.460	80	12	51.848	1.552
2008	1.277	51	13	50.393	1.342
2009	1.204	42	8	39.517	1.254
2010	1.248	59	8	36.430	1.315
2011	1.182	41	8	21.306	1.231



GALICIA

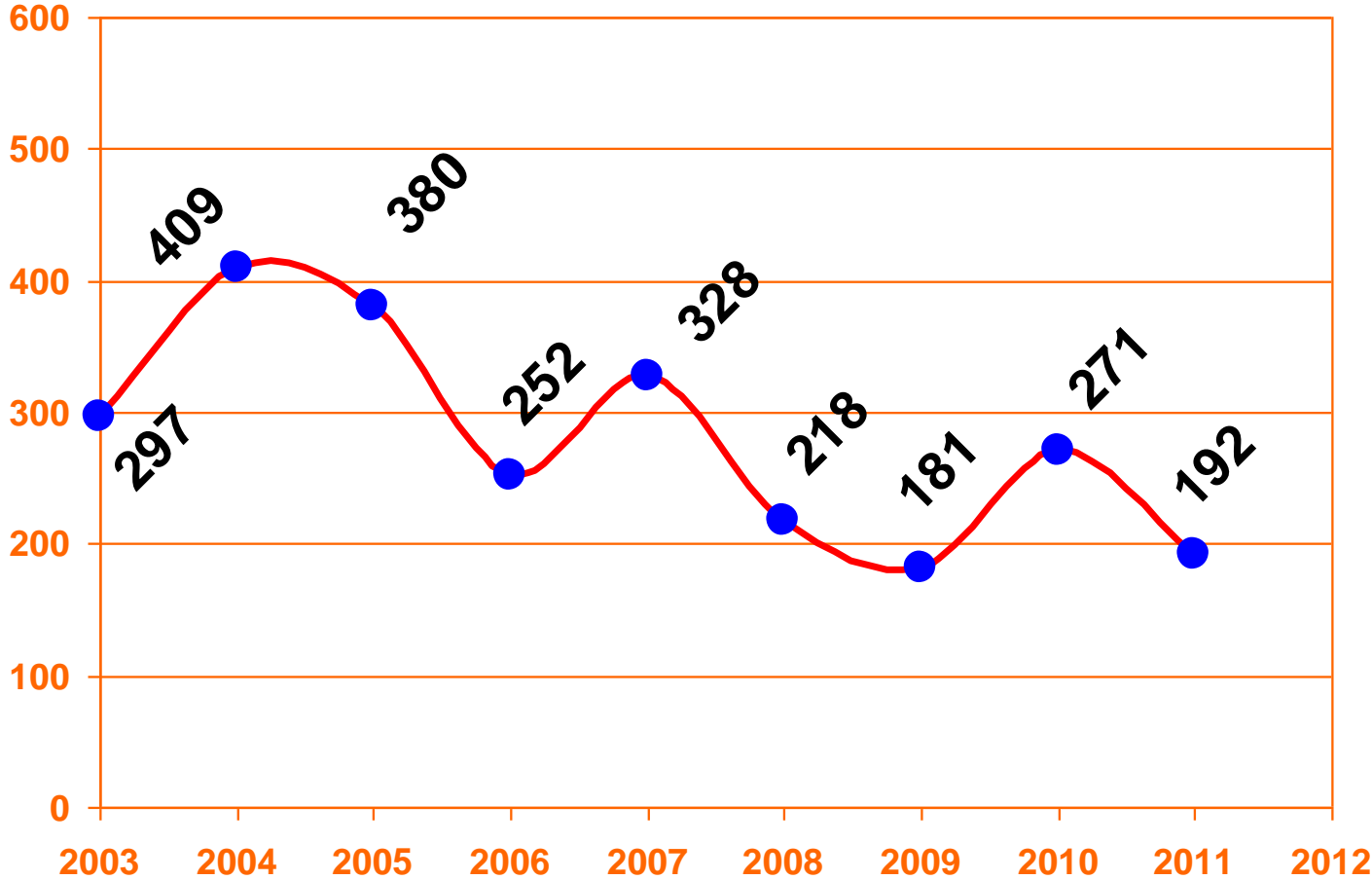
ACCIDENTES LEVES EN PESCA (2003-2011) $\times 100.000$ traballadores





GALICIA

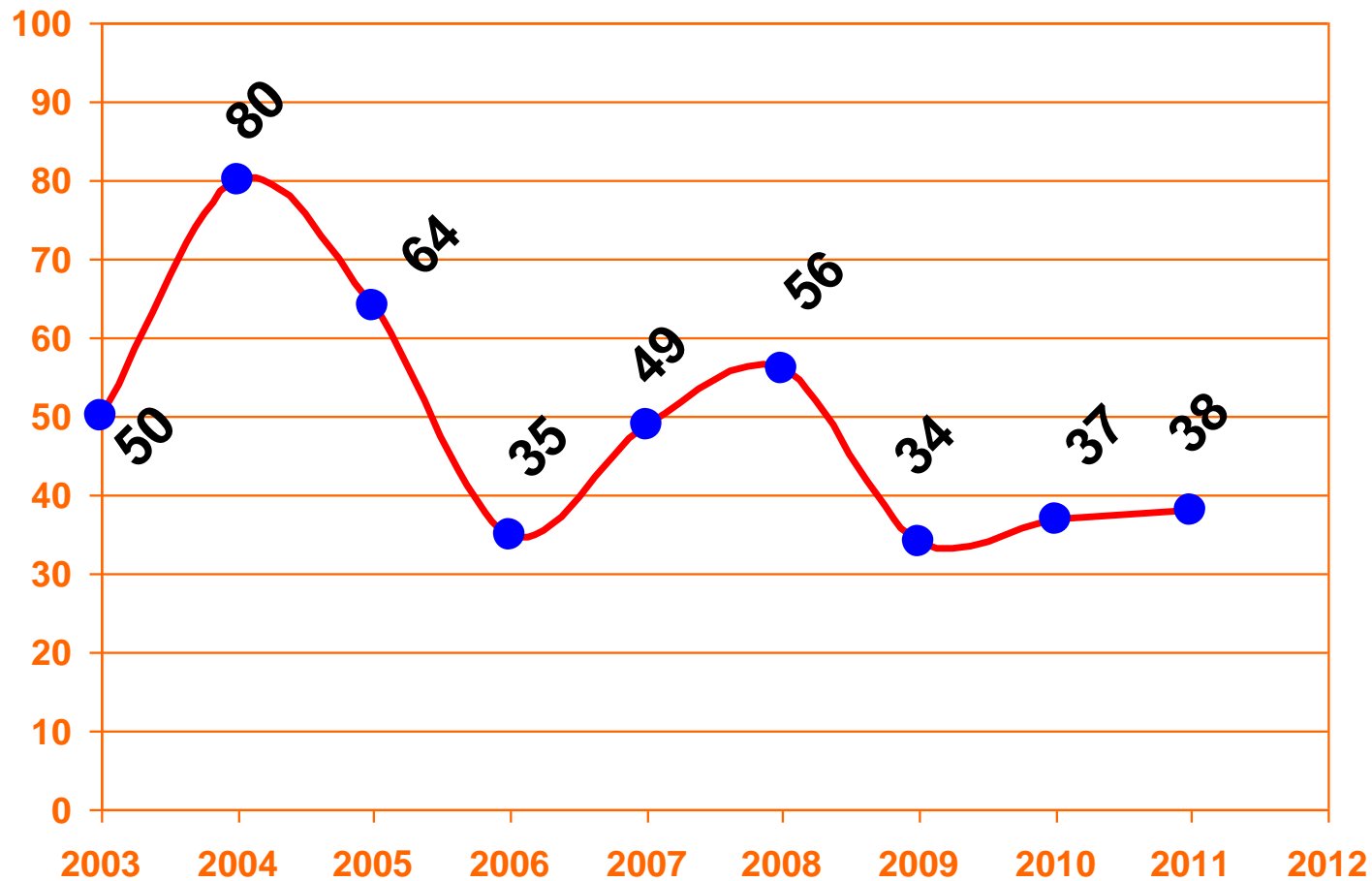
ACCIDENTES GRAVES EN PESCA (2003-2011) x 100.000 trabajadores





GALICIA

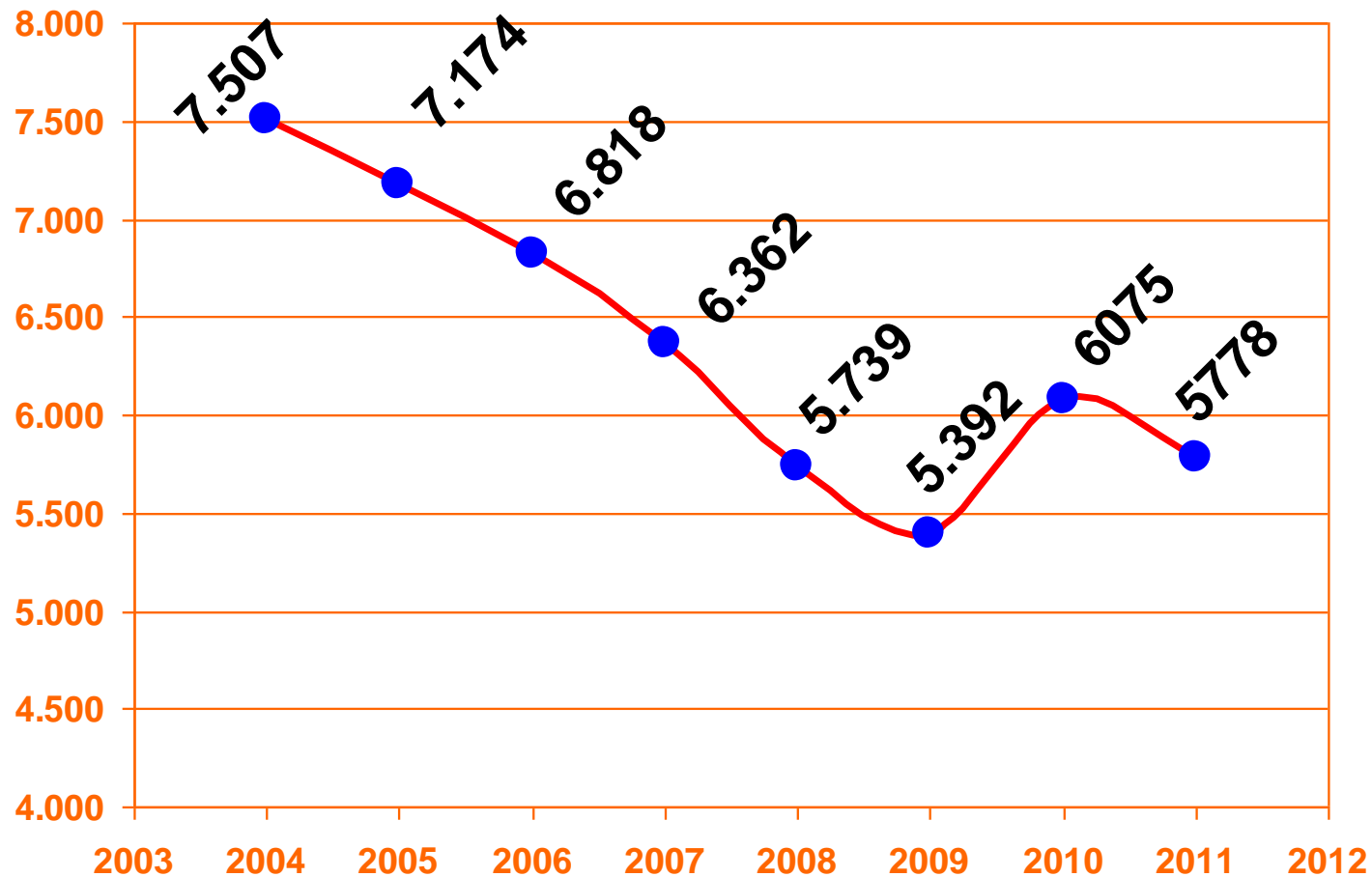
ACCIDENTES MORTALES EN PESCA (2003-2011) $\times 100.000$ trabajadores





GALICIA

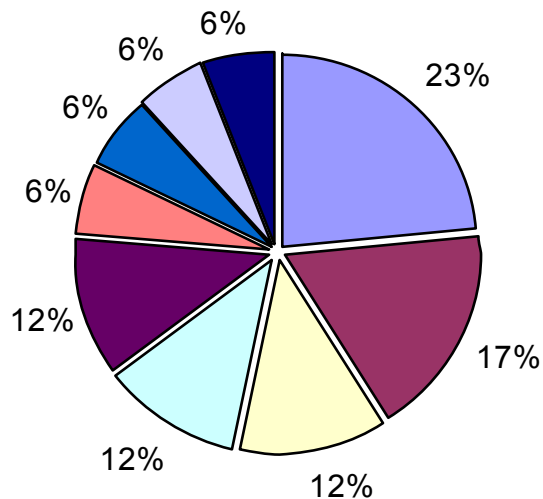
ACCIDENTES TOTALES EN PESCA (2003-2011) $\times 100.000$
traballadores





Siniestralidad en la pesca en galicia

CAUSAS ACCIDENTES 2008-2009 BAJURA (17 accidentes)

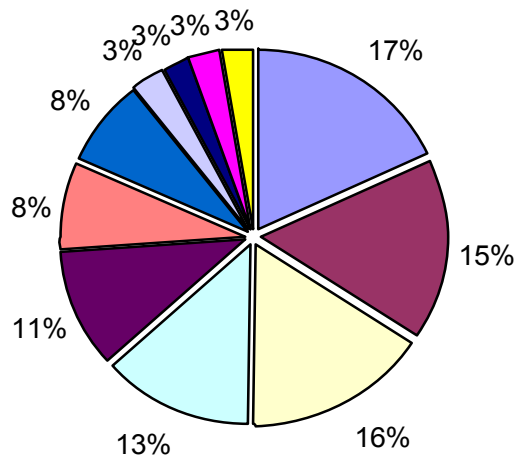


- atrapamiento por cabos, jaretas y aparejos
- caída por golpe de mar
- atrapamiento en el halador
- infarto de miocardio
- caída de objetos desprendidos
- caída embarque/desembarque
- caída sobre la cubierta
- sobreesfuerzo
- caída de maquinaria durante la descarga



Siniestralidad en la pesca en galicia

CAUSAS ACCIDENTES 2008-2009 ALTURA(38 accidentes)



- | | |
|--|---|
| ■ caída al mismo nivel | ■ caída a distinto nivel (bodegas, mastiles, escalas) |
| ■ atrapamiento por cabos, calones y aparejos | ■ atrapamiento por elementos móviles de máquinas |
| ■ gopes por pastecas y puertas de arrastre | ■ golpes por aparejo o copo |
| ■ caída de objetos desprendidos | ■ quemaduras por aceite |
| ■ proyección de fragmentos o partículas | ■ cortes por manipulación carnada |
| ■ mordeduras de capturas | |



DEFICIENCIAS MÁS HABITUALES

EMERGENCIA

ZAFAS HIDROSTÁTICAS – TRINCADO DE BALSAS SALVAVIDAS – DEFICIENCIAS EN LA GÓNDOLA DE LARGADO DE BALSAS SALVAVIDAS – GANCHO PELÍCANO INUTILIZADO – REFLECTANTES DE AROS SALVAVIDAS DETERIORADOS – LUCES Y RABIZAS DE AROS SALVAVIDAS INEXISTENTES O INOPERATIVOS – AROS SALVAVIDAS SIN ROTULAR – CHALECOS SALVAVIDAS MAL ESTIBADOS, MAL CONSERVADOS, SIN ROTULAR, SIN LUZ Y SIN RADIOBALIZA – AUSENCIA DE AROS SALVAVIDAS EN RAMPA DE POPA – BENGALAS Y COHETES PIROTÉCNICOS CADUCADOS – NO REALIZACIÓN DE EJERCICIOS OBLIGATORIOS – ETC.



DEFICIENCIAS MÁS HABITUALES

PREVENCIÓN EN GENERAL

ACCESO (PASARELAS, ESCALAS) – SEÑALIZACIÓN DE SEGURIDAD – DEFICIENTE CONSERVACIÓN DE EQUIPOS DE EXTINCIÓN DE INCENDIOS (EXTINTORES – BIES) – AUSENCIA DE PESTILLO DE SEGURIDAD EN GANCHOS DE EQUIPOS DE ELEVACIÓN – AUSENCIA DE CANDELEROS O BARANDILLAS EN BORDAS Y ESCOTILLAS – INEXISTENCIA DE ASIREDOS EN ZONAS DE PASO, WC, O DUCHAS – ESCALERAS DE ACCESO A LAS BODEGAS INADECUADAS – NO CONFORMIDAD DE EQUIPOS DE TRABAJO EN TALLER MECÁNICO – CORREAS DE TRANSMISIÓN DE MOTORES SIN PROTECCIÓN – MAQUINARIA DE CUBIERTA Y PARQUE DE PESCA SIN PARADAS DE EMERGENCIA Y SIN PROTECCIÓN , AUSENCIA DE MANUALES DE INSTRUCCIONES Y DE MANTENIMIENTO – SUPERFICIES DE TRANSITO OCUPADAS POR APAREJOS Y PERTRECHOS – DEFICIENTE PROTECCIÓN DE CUADROS ELÉCTRICOS – ALMACENAMIENTO DE PRODUCTOS QUÍMICOS INADECUADO, SIN FICHA DE SEGURIDAD – NO UTILIZACIÓN DE EPIS ADECUADOS EN ALGÚN CASO - ETC



EMBARQUE





EMBARQUE

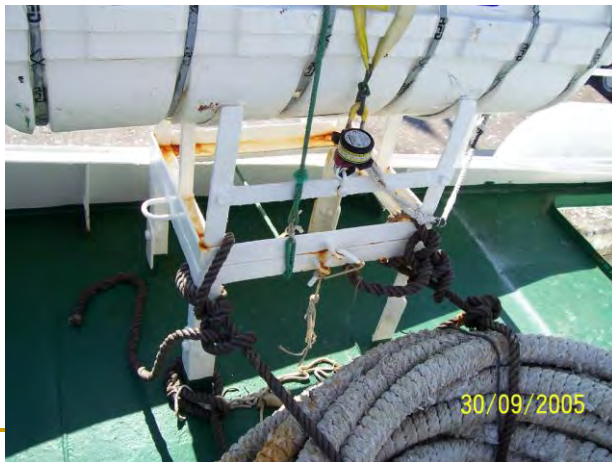




SEGURIDAD Y SALVAMENTO



SEGURIDAD Y SALVAMENTO





SEGURIDAD Y SALVAMENTO



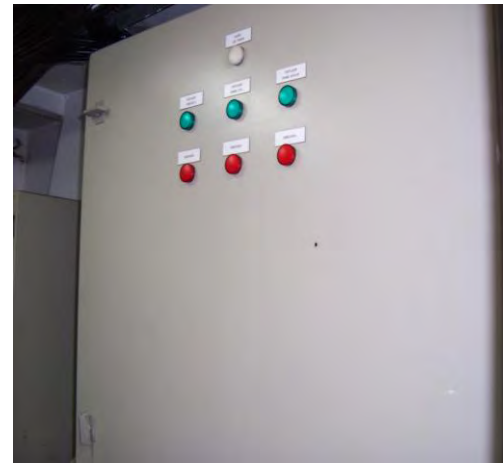
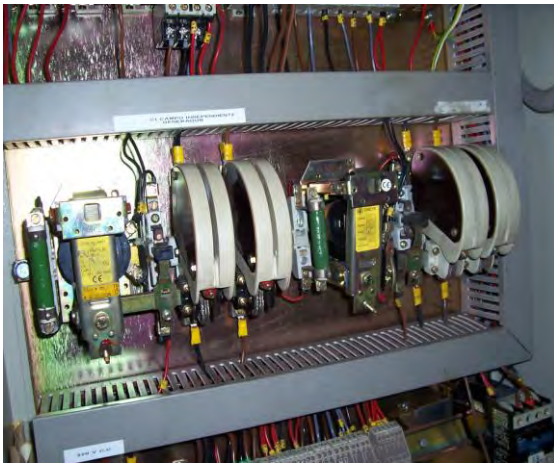
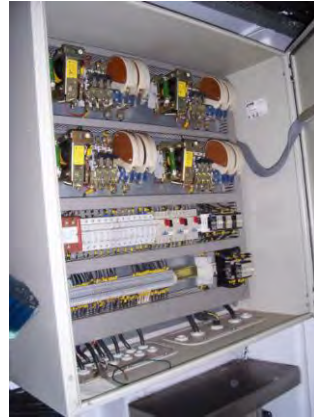


SEGURIDAD Y SALVAMENTO





RIESGO ELÉCTRICO

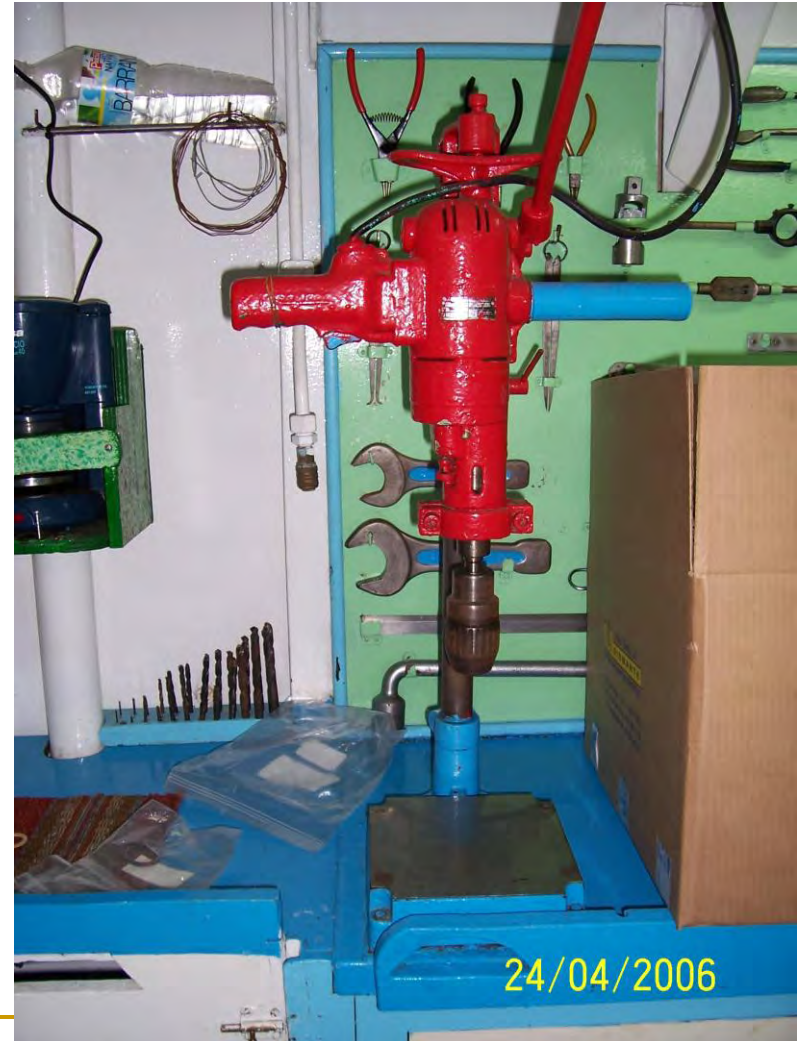




INCENDIOS



OTROS RIESGOS



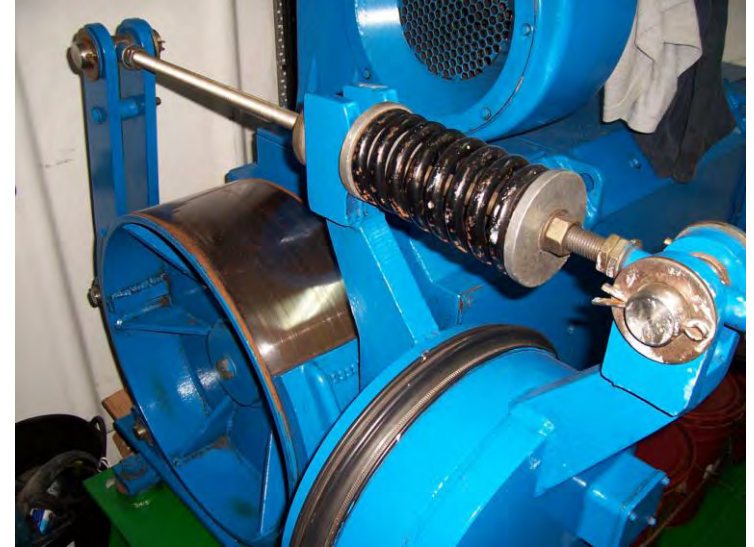
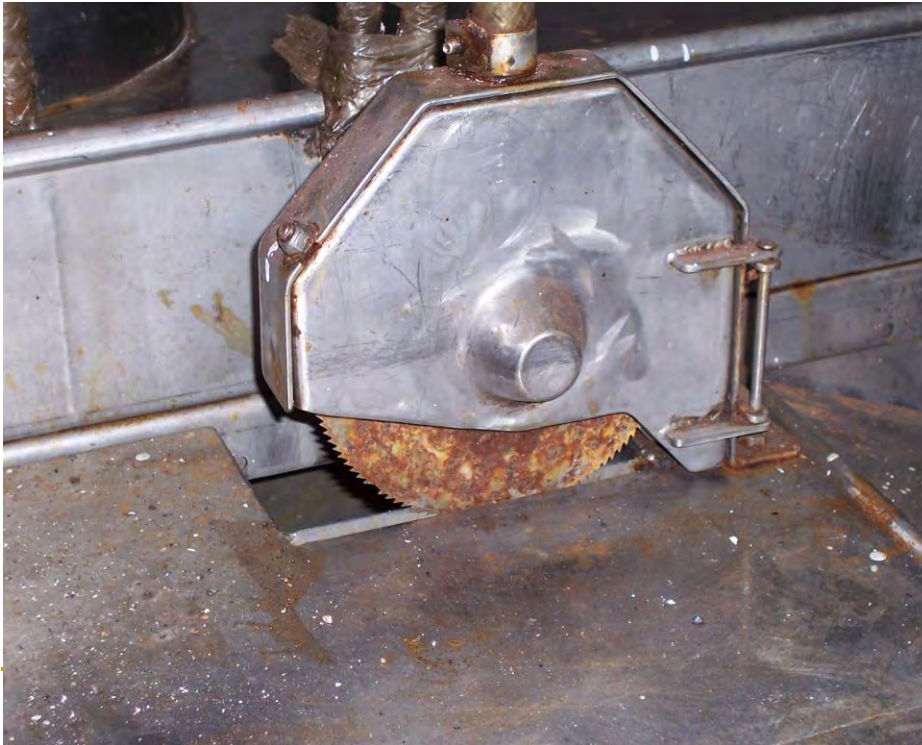


OTROS RIESGOS

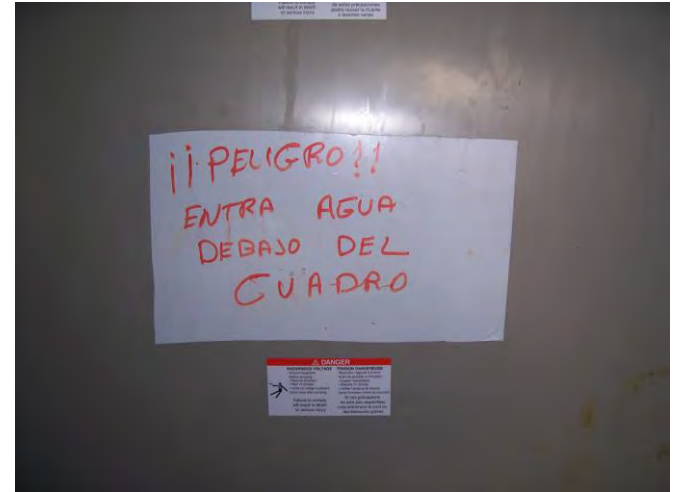




OTROS RIESGOS



OTROS RIESGOS





OTROS RIESGOS





ISSGA Y LA PESCA

PROGRAMAS

TRABAJOS

PUBLICACIONES



CONGRESOS y EVENTOS

VIGO 2006

SANTIAGO 2007



WORDL FISHING EXHIBITION
Vigo 2009





ISSGA

CONSELLERÍA DO MAR

FEDERACIÓN GALEGA DE CONFRARÍAS DE PESCADORES



MÁS DE 600 CHALECOS SALVAVIDAS AUTOINFLABLES
ENTREGADOS EN TODA LA COSTA GALLEGA 2007/2009



EMBÁRCATE

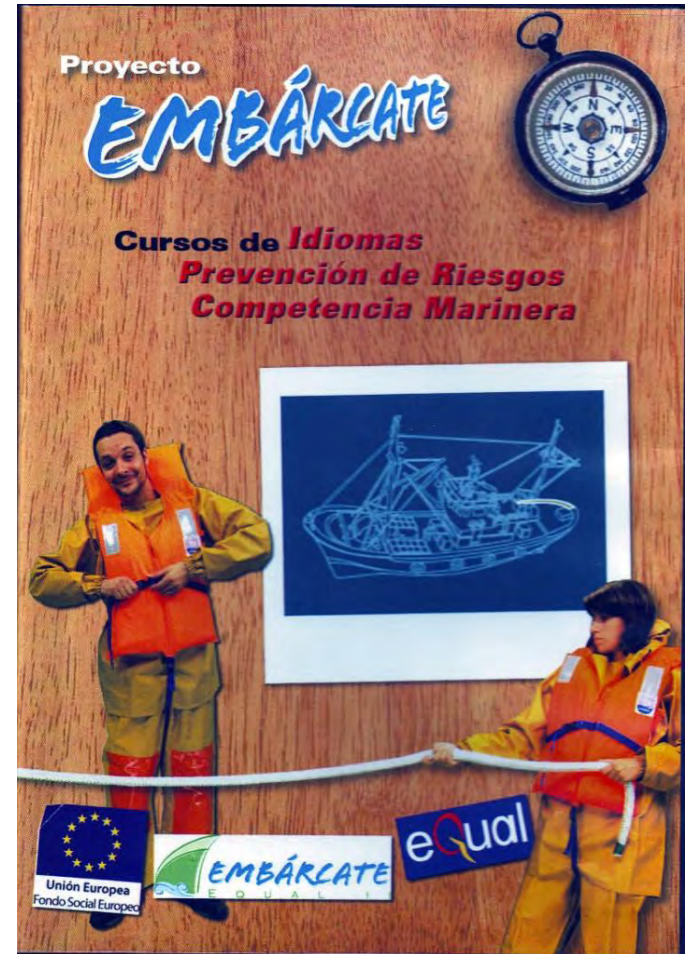
CENTRO TECNOLÓXICO DO MAR

FUNDACIÓN CETMAR

CONSELLERÍA DO MAR

FEDERACIÓN GALEGA DE CONFRARÍAS DE PESCADORES

ISSGA





SEGUMAR

- MINISTERIO DE FOMENTO
- MINISTERIO DE MEDIO AMBIENTE, RURAL Y MARINO
- MINISTERIO DE TRABAJO E INMIGRACIÓN
- ISSGA (en Galicia)





PROYECTO GRUNDTVIGT-FEP

FORMACIÓN EUROPEA EN EL SECTOR DE LA PESCA

- CETMAR (ISSGA)

- SOCIOS

TRANSNACIONALES

FRANCESES E ITALIANOS





PROXECTO SAÚDE

AGAMAR

CETMAR

ISSGA

IBV

CENTRO LEITAT

CONSELLERÍA DO MAR

Desarrollar un EPI (traje) para marisqueo a pié





Programa 1000 buques

ISSGA

CONSELLERÍA DO MAR

FEDERACIÓN GALEGA DE CONFRARÍAS DE PESCADORES

GRUPO DE TRABAJO – MESA DE SEGURIDAD PESCA





PROXECTO TRAXES

DISEÑO DE UN EPI
(TRAJE) CON
FLOTABILIDAD



ISSGA – Cetmar – Mar Seguro – Arvi –
Aitex – Consellería Mar – D.G. Marina
Mercante



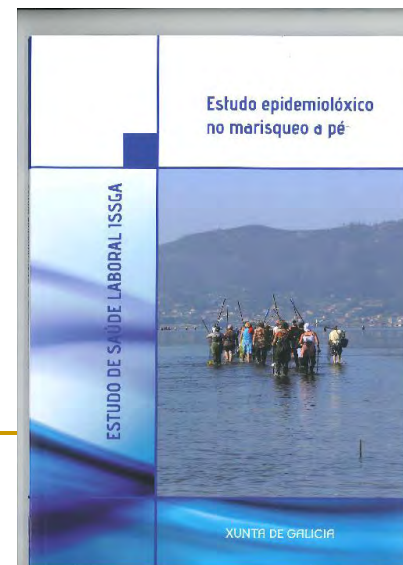
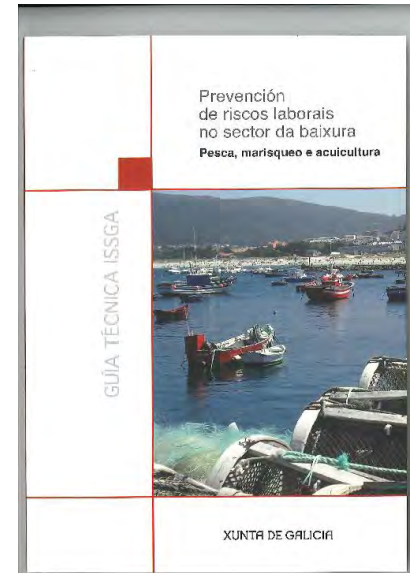
AUDIOVISUALES Y PUBLICACIONES DE APOYO A LA FORMACIÓN EN PRL EN EL SECTOR

- **PRL PARA PERCEBEIROS (DVD)**
- **PRL EN ACUICULTURA EN BATEA (DVD)**
- **PRL EN RECURSOS ESPECÍFICOS BUCEO (DVD)**
- **PLAN VIXÍA (LIBRO Y CD)**
- **SEGURIDAD Y SALUD DE LOS TRABAJADORES EN EL SECTOR PESQUERO (DVD)**
- **TME EN TRABAJOS DE MARISQUEO A PIÉ (DVD)**





AUDIOVISUALES Y PUBLICACIONES DE APOYO A LA FORMACIÓN EN PRL EN EL SECTOR





AUDIOVISUALES Y PUBLICACIONES DE APOYO A LA FORMACIÓN EN PRL EN EL SECTOR










1

ISSGA

LEMBRA

EMBARQUE Y DESEMBARQUE SEGURO

Ten presente algunas recomendaciones para acceder a la embarcación y saltar a tierra con seguridad para eliminar situaciones de riesgo y evitar accidentes.

<p>Utiliza escaleras o pasarelas de acceso a bordo.</p> 	<p>Las escaleras de gato fijas en las paredes de los muelles deberán sobresalir sobre el nivel de los mismos para evitar caídas.</p> 	<p>No embarcar/ desembarcar por las defensas o cabos existentes en las paredes del muelle.</p> 
<p>Los fingers de los pantalones flotantes son un medio cómodo y seguro de acceder a bordo.</p> 	<p>Ojo con el musgo y algas de las rampas y escaleras que pueden ocasionar resbalones.</p> 	<p>Los medios de salvamento en el puerto garantizan auxilio rápido en el caso de caída.</p> 
<p>No saltar desde el muelle a la cubierta cuando exista una diferencia de altura apreciable.</p> 	<p>En el caso de barcos alvarloados, utilizar plancha para pasar entre ellos. En caso necesario, saltar en la zona comprendida entre la amura y la aleta.</p> 	<p>No acceder con carga a bordo. La carga antes o después de saltar.</p> 

División Legal. C. Lago. 2012



COLABORACIÓN INSTITUTOS

