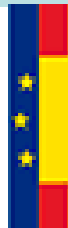


EL RIESGO ELÉCTRICO EN LOS TRABAJOS FORESTALES

*ENRIQUE DE LA CRUZ MARTÍN
INGENIERO TÉCNICO FORESTAL
GESMASA Gestión Medioambiental SL*



GESMASA
GESTION MEDIOAMBIENTAL, S.L.



GOBIERNO
DE ESPAÑA

MINISTERIO
DE EMPLEO
Y SEGURIDAD SOCIAL



INSTITUTO NACIONAL
DE SEGURIDAD E HIGIENE
EN EL TRABAJO

EL RIESGO ELÉCTRICO EN TRABAJOS FORESTALES Y JARDINERÍA

- *EXPERIENCIAS PREVENTIVAS DEL RIESGO ELÉCTRICO EN EXTINCIÓN DE INCENDIOS FORESTALES*
- *EXPERIENCIAS PREVENTIVAS EN LOS TRABAJOS DE TALA Y PODA*
- *Metodología trabajos mantenimiento bajo LAAT con $d > d_{prox2}$ (LAAT en manual).*
- *Metodología de trabajos mantenimiento bajo LAAT con $d < d_{prox2}$ (sin tensión).*





EXPERIENCIAS PREVENTIVAS DEL RIESGO ELÉCTRICO EN EXTINCIÓN DE INCENDIOS FORESTALES

*NECESIDAD ACTUACIÓN URGENTE
¡AUSENCIA DE VISITA PREVIA!*



GESMASA
GESTION MEDIOAMBIENTAL, S.L.

RIESGOS IDENTIFICADOS:

- *Contacto de los puntos en tensión de las líneas eléctricas con chorros de agua.*
- *Riesgo de caída de conductores por fusión o caída de apoyos (líneas de madera).*
- *Colisión de aeronaves con conductores.*



GESMASA
GESTION MEDIOAMBIENTAL, S.L.

MEDIDAS PREVENTIVAS:

- *Comunicación de los responsables de extinción con las compañías para dejar sin tensión las LAAT afectadas por el incendio.*
- *Informar a los medios aéreos de la ubicación precisa de las líneas aéreas.*



GESMASA
GESTION MEDIOAMBIENTAL, S.L.

EL RIESGO ELÉCTRICO EN LOS TRABAJOS DE TALA Y PODA



GESMASA
GESTION MEDIOAMBIENTAL, S.L.

EL RIESGO ELÉCTRICO EN LOS TRABAJOS DE TALA Y PODA

VISITA PREVIA

GESMASA S.L. lo establece como norma obligada en cualquiera de los trabajos que vaya a desarrollar independientemente de la magnitud de los mismos

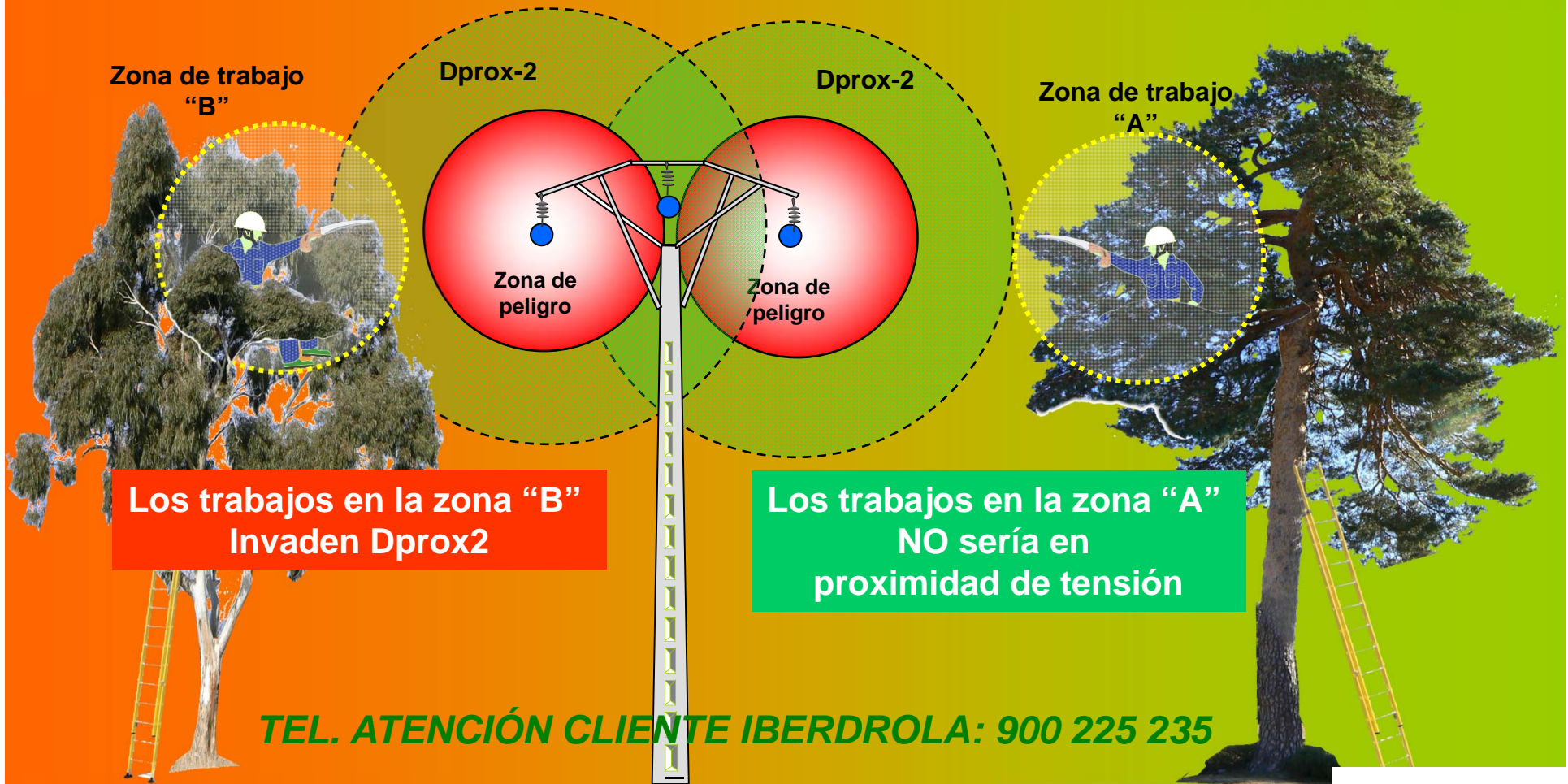


GESMASA
GESTION MEDIOAMBIENTAL, S.L.

R.D. 614 en trabajos de tala y poda

Trabajos de tala y poda de arbolado.

La distancia que hay que considerar es Dprox-2



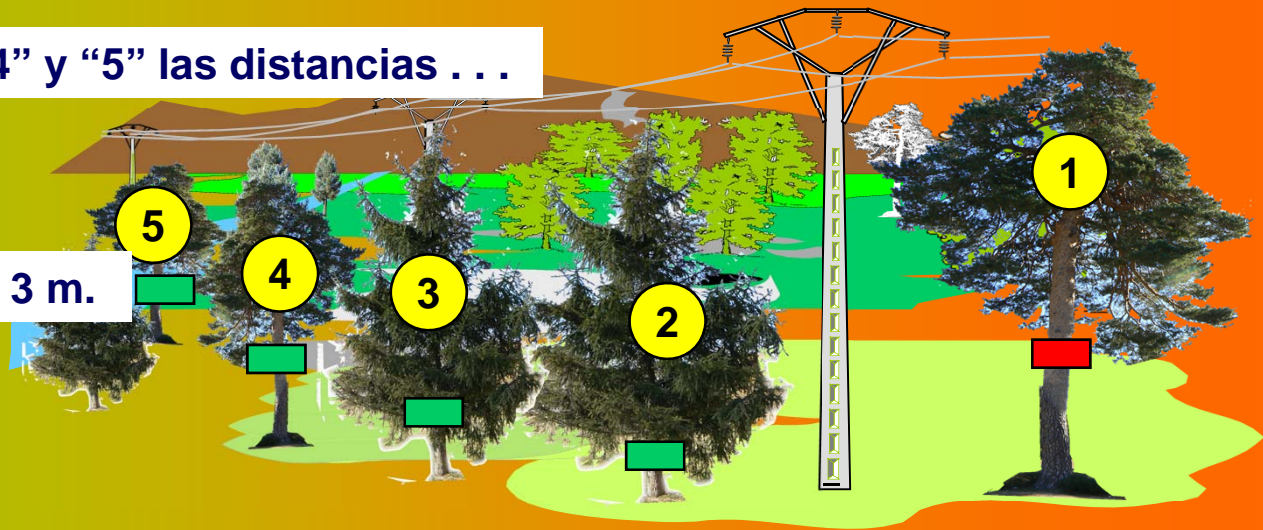
Fases del trabajo

Preparación de los trabajos.

En los árboles “2”, “3”, “4” y “5” las distancias . . .

estimadas son mayor de 3 m.

“a” > Dprox-2



EJECUCIÓN: EL JEFE DE TRABAJO INFORMA AL RESTO DEL EQUIPO LOS RIESGOS OBSERVADOS



GESMASA
GESTION MEDIOAMBIENTAL, S.L.

*ARBOLADO PARA PODAR EN
ÁREA DE INFLUENCIA LAAT
 $d > D_{prox2}$.*



GESMASA
GESTION MEDIOAMBIENTAL, S.L.

*TRABAJOS EN ÁREA DE
INFLUENCIA LAAT SOBRE
VEGETACIÓN CON $d > D_{prox2}$
CON LÍNEA EN MANUAL.*



GESMASA
GESTION MEDIOAMBIENTAL, S.L.

**TRABAJOS EN ÁREA DE
INFLUENCIA LAAT SOBRE
VEGETACIÓN CON $d > D_{prox2}$ CON
LÍNEA EN MANUAL PERMANECE
EL ARBOLADO CON $d < D_{prox2}$.**



GESMASA
GESTION MEDIOAMBIENTAL, S.L.

TIERRAS ZONA DE TRABAJO



GESMASA
GESTION MEDIOAMBIENTAL, S.L.

DELIMITACIÓN FÍSICA DE LA ZONA DE TRABAJO



GESMASA
GESTIÓN MEDIOAMBIENTAL, S.L.

TRABAJOS SIN TENSION SOBRE ARBOLADO CON RIESGO DE SOBREPASAR LA D_{prox2} EN EL APEO

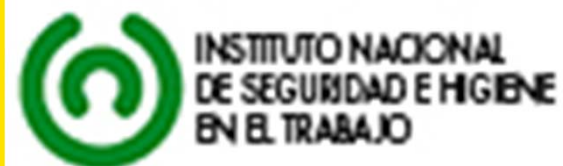


GESMASA
GESTION MEDIOAMBIENTAL, S.L.

FINALIZACIÓN DE LOS TRABAJOS



GESMASA
GESTION MEDIOAMBIENTAL, S.L.



GESMASA

GESTION MEDIOAMBIENTAL, S.L.