

# Desigualdades de género en salud. Enfoque desde la Salud Pública

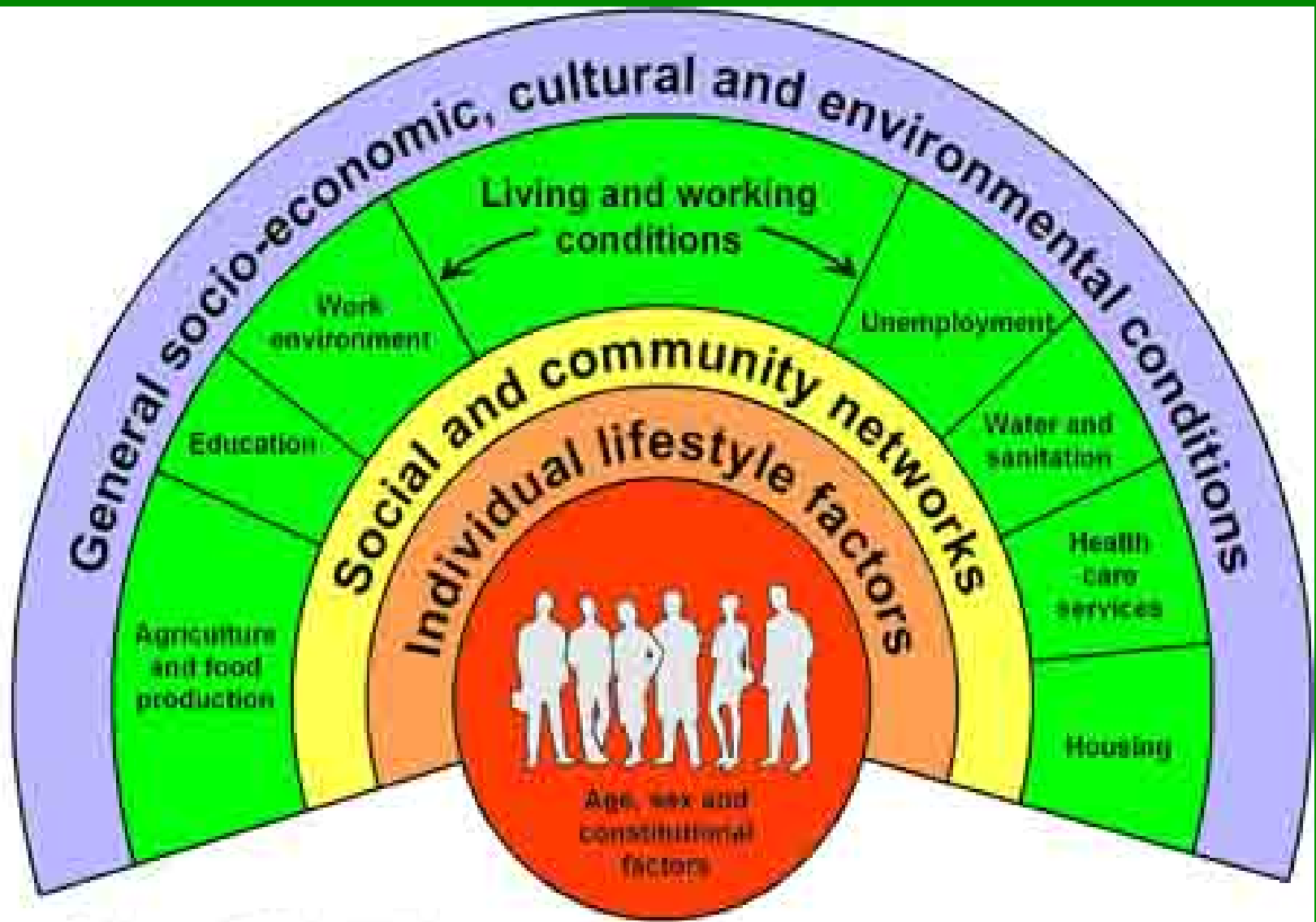


MINISTERIO DE  
SANIDAD, POLÍTICA  
SOCIAL E IGUALDAD

Dra. Rosa Ramírez Fernández

Subdirección General de Promoción de la Salud y Epidemiología

# Principales determinantes de la salud



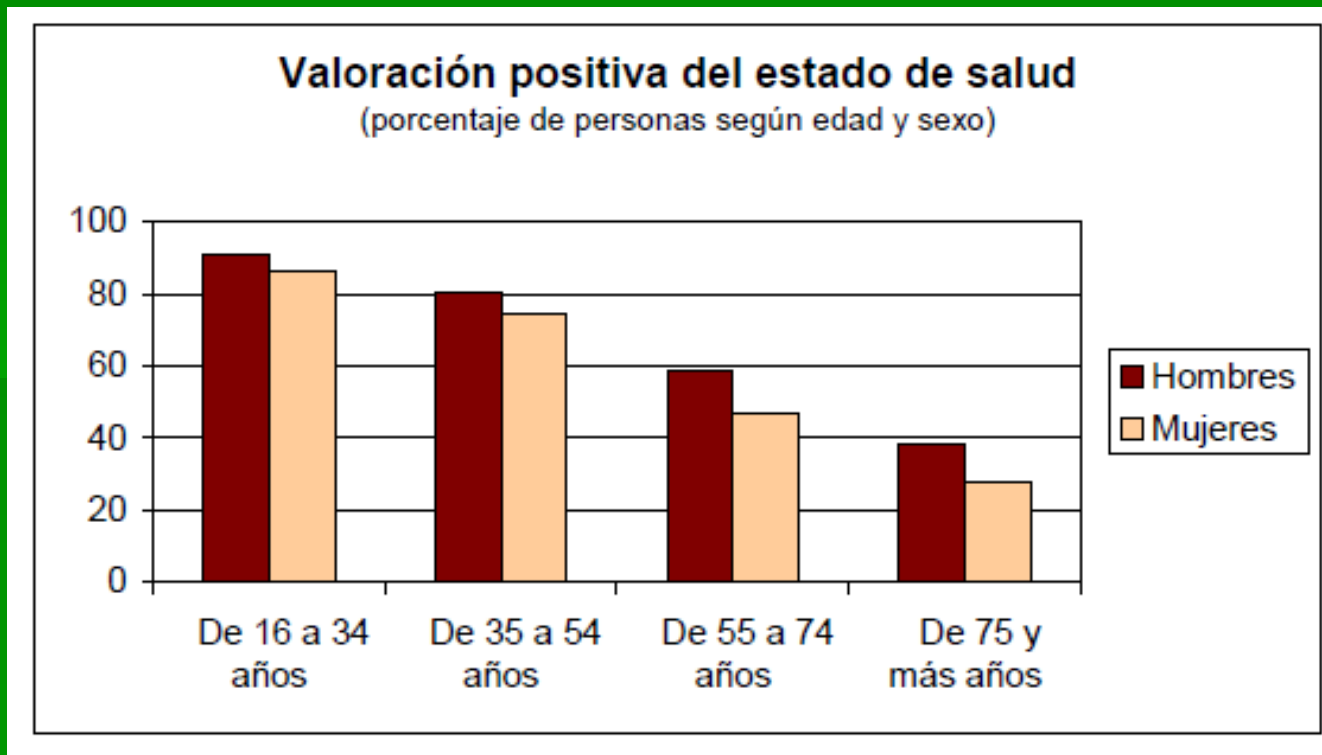
Source: Dahlgren and Whitehead, 1991.

# Encuestas

- Europea de Salud 2009 – España,
  - Encuesta de Salud 2006 y
  - Encuesta en población gitana 2008
- 
- Mortalidad
  - Morbilidad

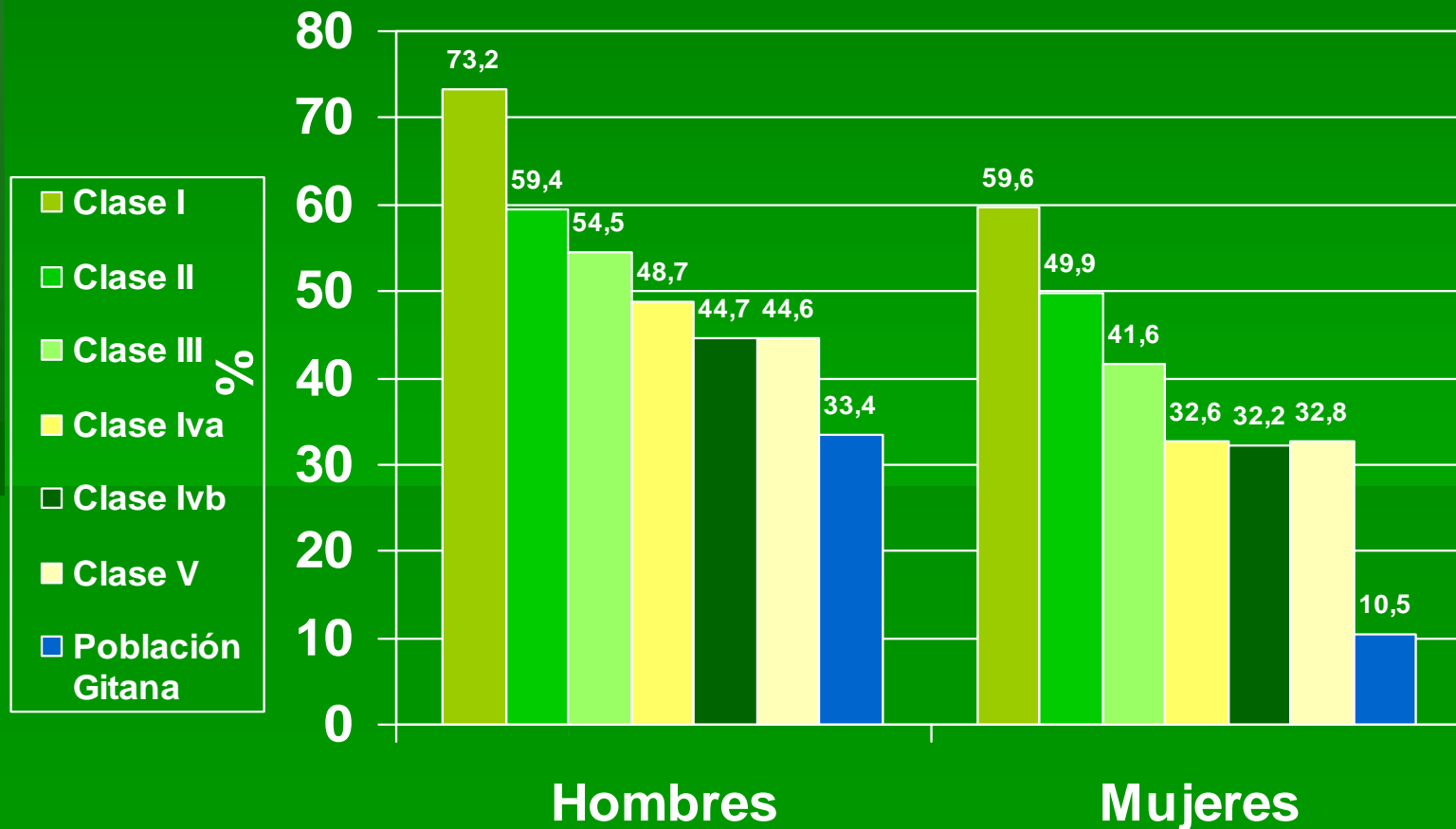
# Salud auto-percibida

- El 75,8 % de los hombres declara tener un buen estado de salud, frente al 66,1 % de las mujeres ( Esta brecha de valoración, presente en todos los grupos de edad, se incrementa al aumentar la edad).



# Salud auto-percibida

(muy bueno o bueno). Más de 55 años.



# Autonomía personal

- Dificultad para Actividades Básicas de la Vida Diaria\* (ABVD) : 7,3%
  - 5,2% hombres
  - 9,3% mujeres
- Limitación para actividades domésticas: 14,6 %
  - 9,0% hombres
  - 19,9% mujeres

\*ABVD: alimentarse, asearse, vestirse, levantarse y acostarse

# Anomalías en el IMC

## Sobrepeso u obesidad:

- Hombres: 62,8%
- Mujeres: 44,6%

La obesidad aumenta con la edad en ambos sexos

## Peso insuficiente:

- 8,4 % personas entre 18-24 años
  - 13,3% mujeres
  - 3,6% varones

# Obesidad. Mujeres de más de 55 años. Porcentaje





# Hábitos saludables

## Ejercicio físico intenso

- Varones 34,4 %
- Mujeres 15,7 %

## Ejercicio físico moderado

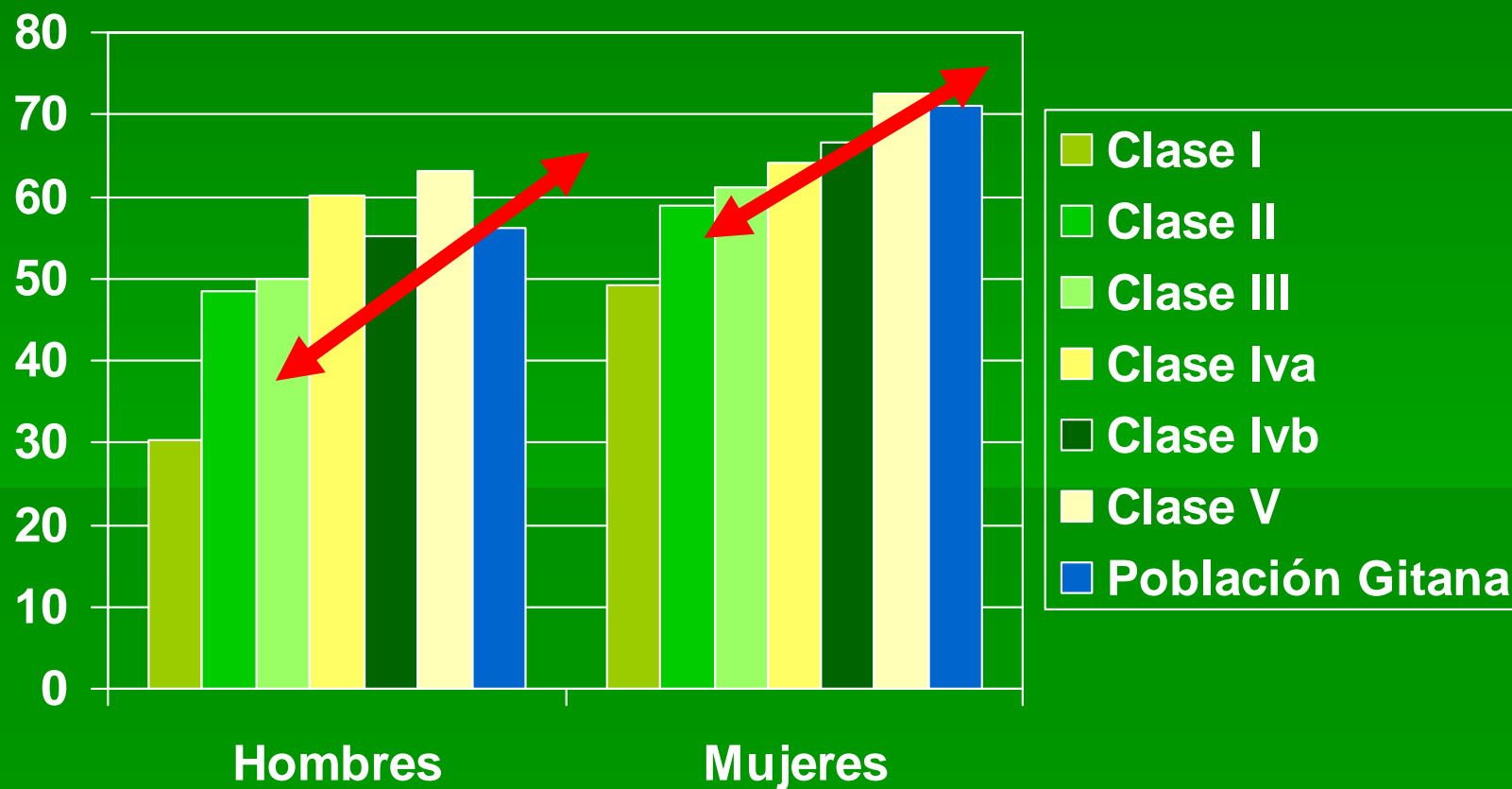
- Varones 26 %
- Mujeres 42,7 %

## Consumo de fruta una o dos veces al día

- Varones 66,3 %
- Mujeres 74,8 %

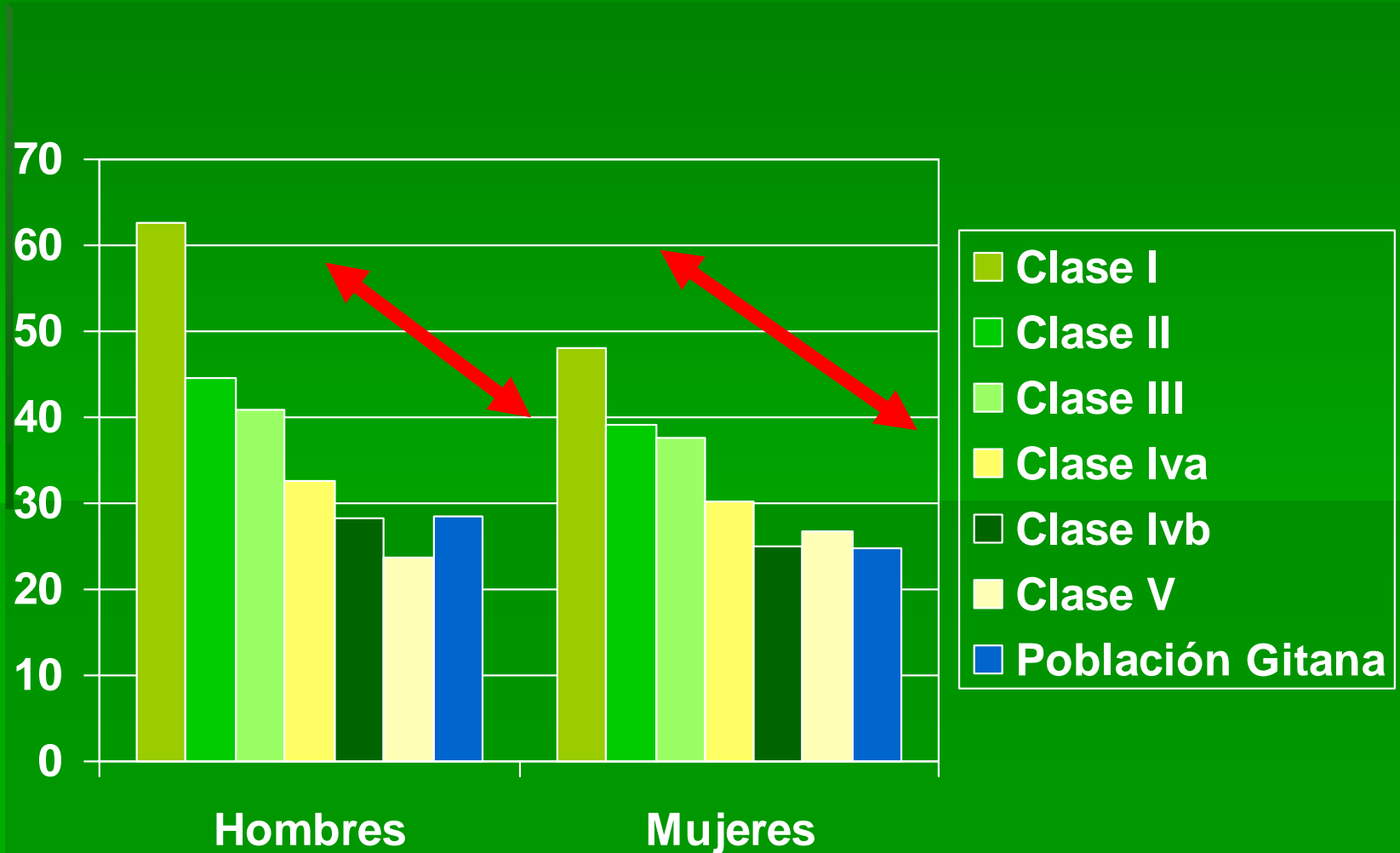
Consumo de verdura, similar patrón por sexo y edad al de fruta, si bien algo menor

# Actividad física (%) de inactividad física en el tiempo libre

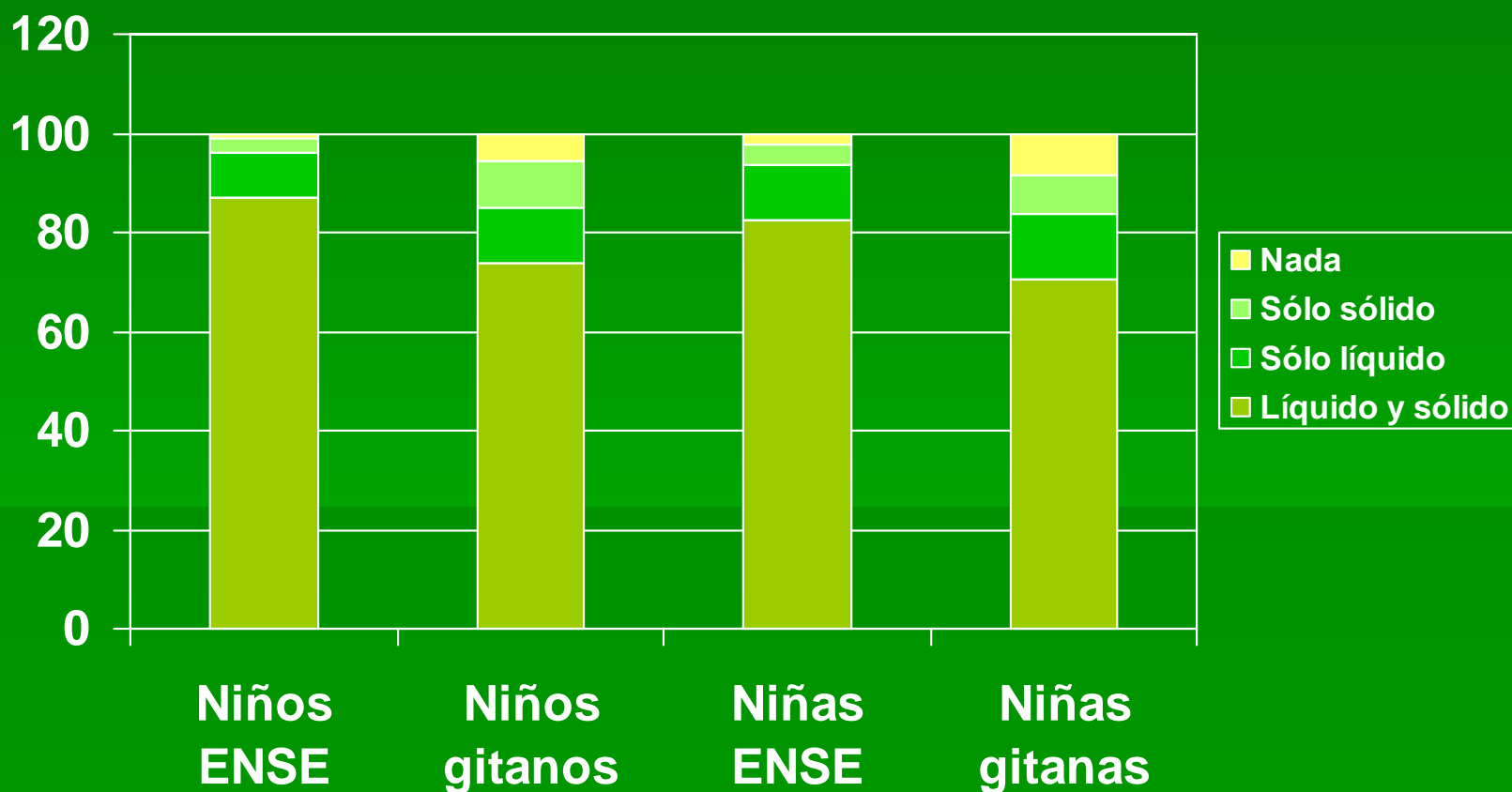


Porcentaje de inactividad física en el tiempo libre. 16 y más años de edad.

# Actividad física y sedentarismo en la actividad principal



# Alimentación. Desayuno habitual en la población infantil



# Consumo de tabaco y alcohol

## Fumadores diarios:

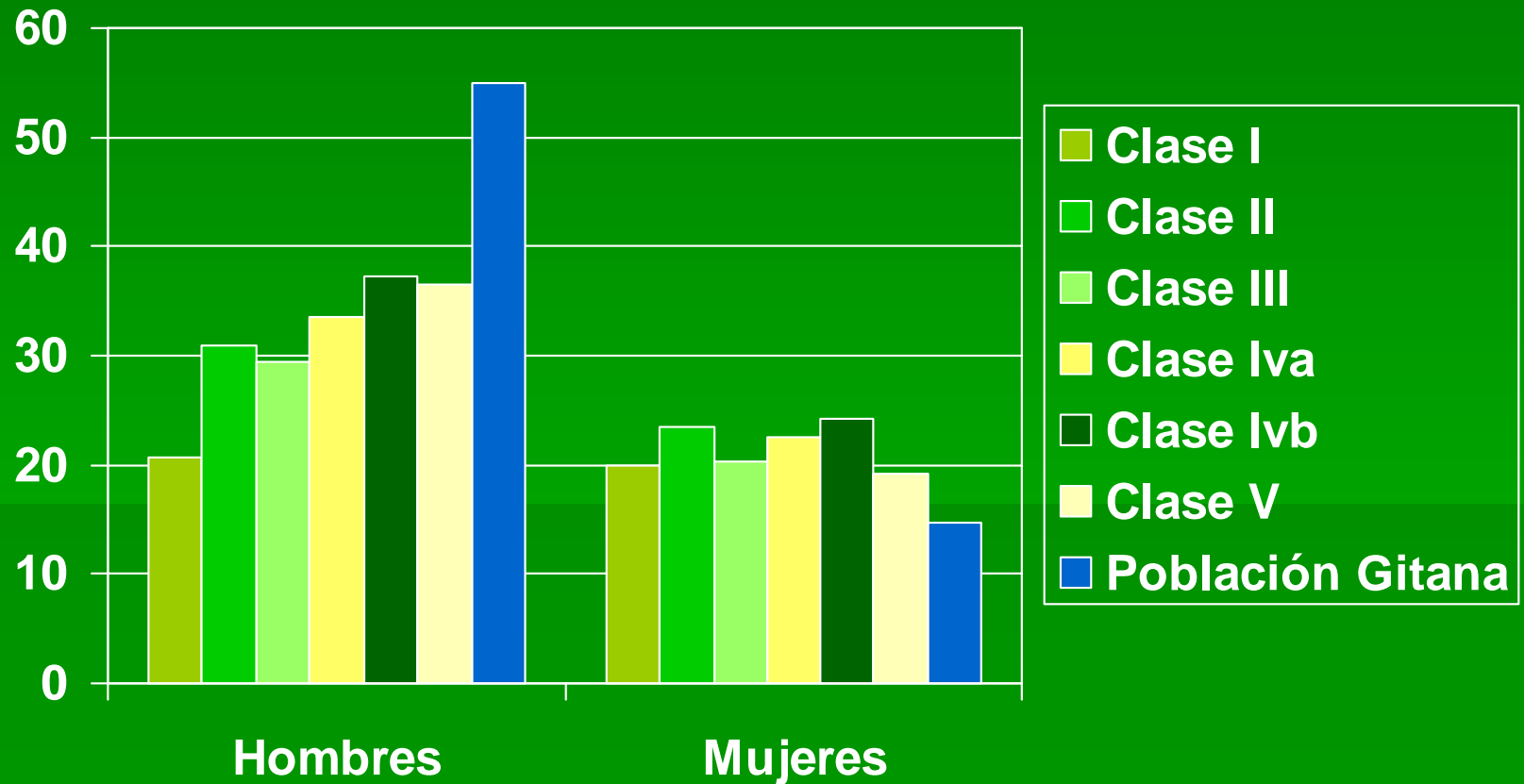
- Hombres: 31,2 %
- Mujeres: 21,3 %

## Consumo intensivo de alcohol al menos una vez al mes:

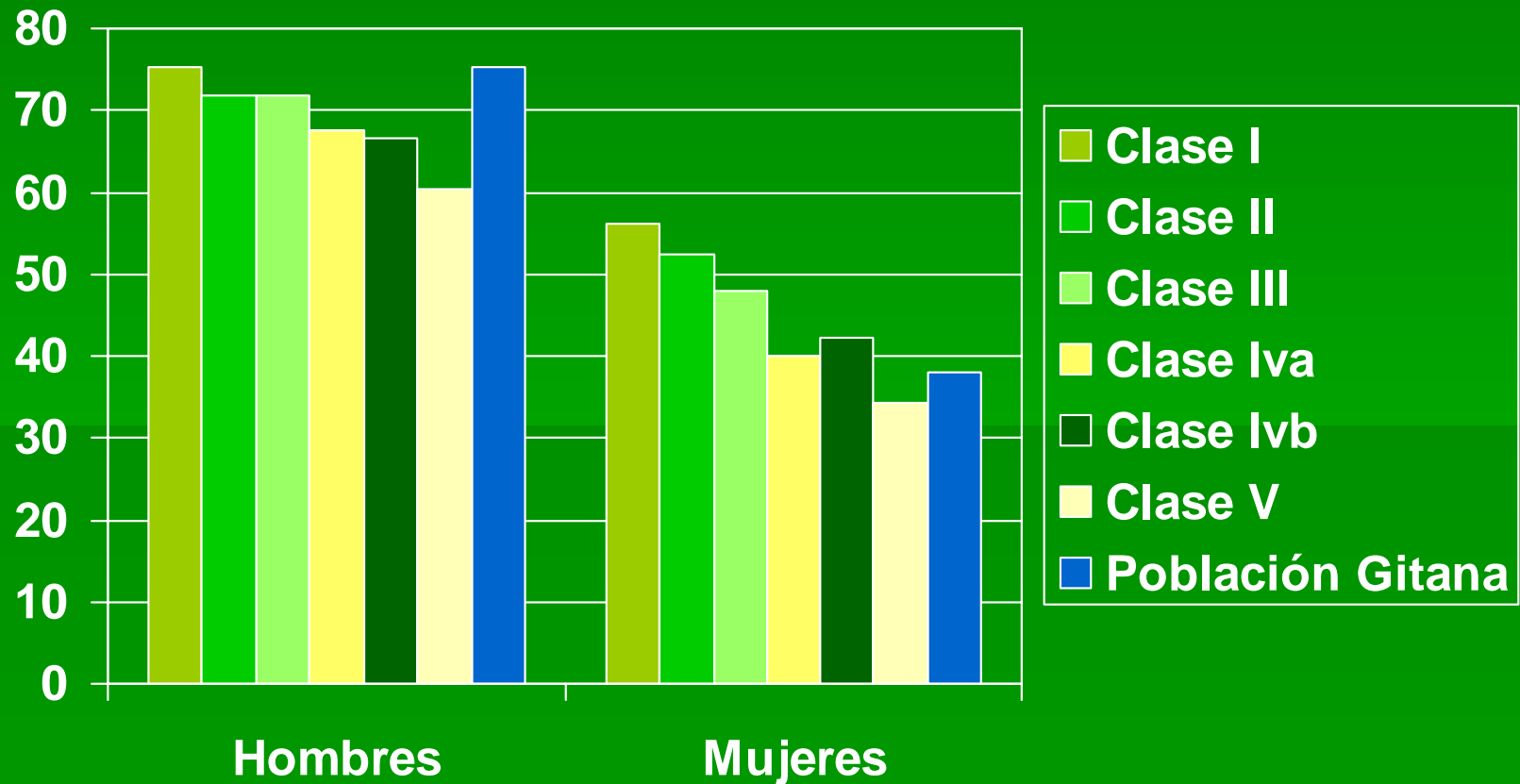
- Hombres: 10,5 %
- Mujeres: 6,3 %

\* En el consumo intensivo semanal de alcohol las diferencias son pequeñas entre ambos sexos.

# Consumo de tabaco. Personas fumadoras de 16 y más años de edad (%)



# Consumo de alcohol (%) de personas que consumen alcohol 16 y más años.



# Accidentes

- Accidentes en los últimos 12 meses
  - Tráfico
    - Hombres 2,8 %
    - Mujeres 1,8 %
  - Laborales
    - Hombres 3,3 %
    - Mujeres 1,3 %
- Tipo de asistencia tras el accidente

|         | <u>Médico/enfermera</u> | <u>Urgencias</u> | <u>Ninguna</u> |
|---------|-------------------------|------------------|----------------|
| Hombres | 21,9 %                  | 57,4 %           | 23,5 %         |
| Mujeres | 17,5 %                  | 57,5 %           | 27,4 %         |



# Limitación funcional, visual, auditiva

- Limitación funcional física
  - Hombres: 20,9 %
  - Mujeres: 32,6 %
- Limitación visual
  - Hombres: 8 %
  - Mujeres: 11,6 %
- Limitación auditiva
  - Hombres: 8,7 %
  - Mujeres: 9,4 %
- Utilización de audífono
  - Hombres: 2,2 %
  - Mujeres: 2,3 %

# Uso de los servicios sanitarios

- **Visitas al médico de familia**

- 33,7 % mujeres
- 23,2 % hombres

- **Visitas al especialista**

- 14,4% mujeres
- 9,2 % hombres

- **Ingreso hospitalario**

- 10,4 % mujeres
- 8,1 % hombres

- **Consumo de medicamentos**

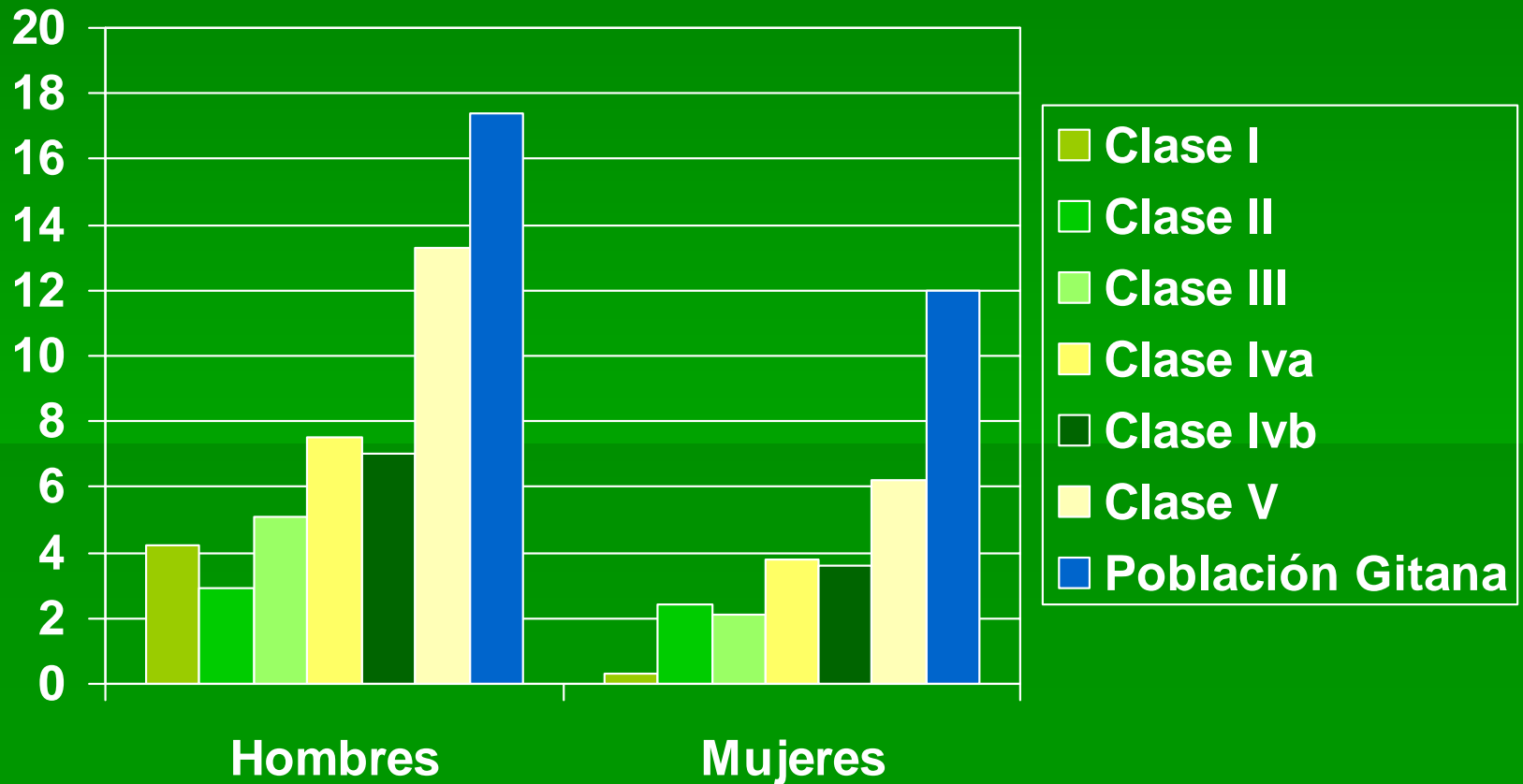
**Recetados por un médico**

60,7 % mujeres    45 % hombres

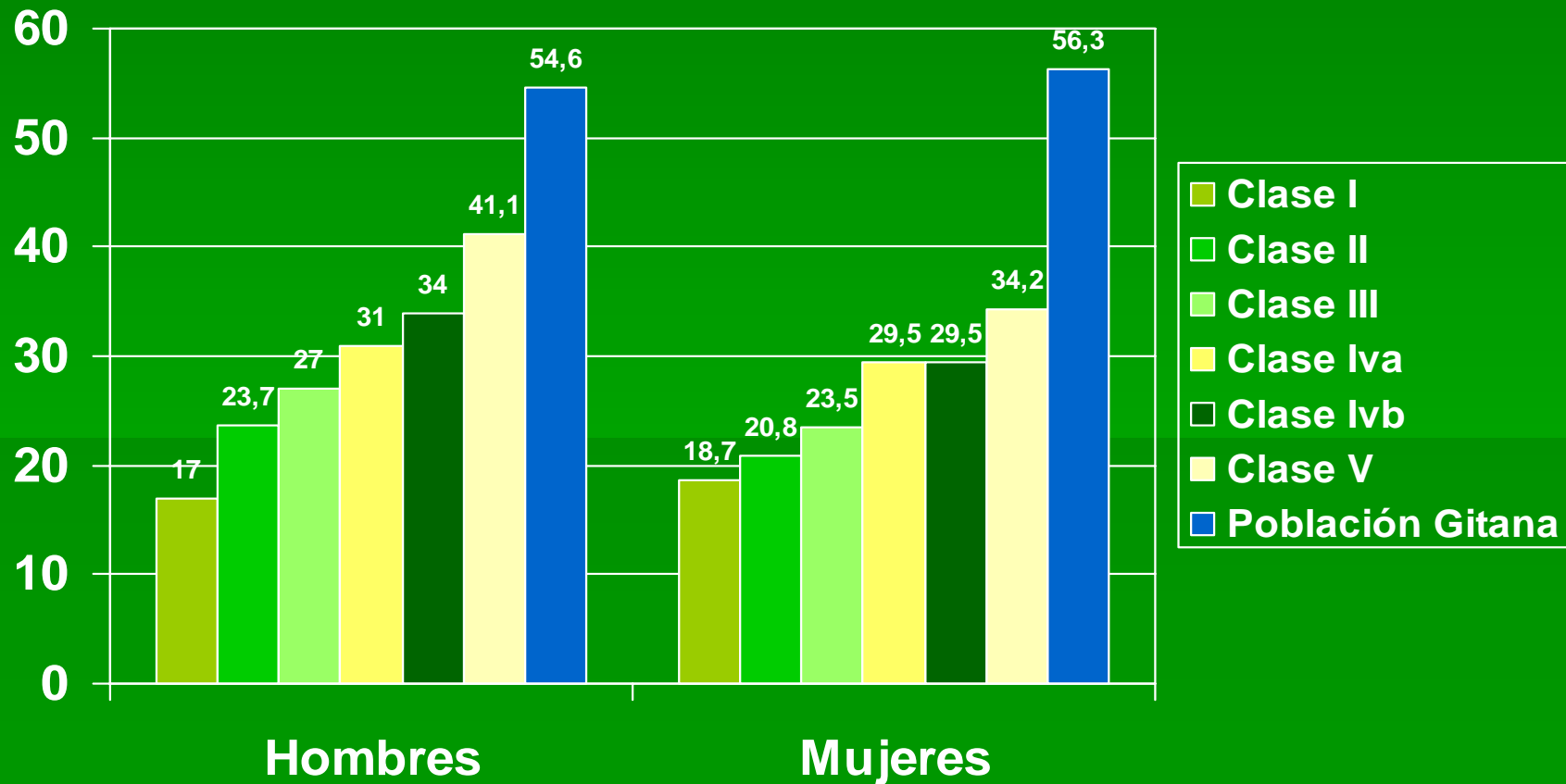
**No recetados por un médico**

17,6 % mujeres    14,0 % hombres

# Salud bucodental. Nunca han acudido al dentista (%)



# Salud bucodental. Porcentaje con caries. Población adulta



## **Peor estado de salud**

Gradiente social de la desigualdad en salud  
Exclusión social en la salud  
Envejecimiento

## **Desigualdad en el interior de la población**

Importancia de las condiciones de vida  
(educación y la vivienda)

## **Estilos de vida**

Saludables y no saludables

## **Acceso a los servicios públicos de salud**

Universalización  
Acceso a servicios preventivos  
Consejo dirigido

## **Actuaciones Intersectoriales**

la salud trasciende al sistema sanitario

