

## **Curso: Evaluación y diagnóstico de las condiciones de evacuación de un edificio de elevada ocupación. (Edición 3ª)**

CNMP. 21 y 22 de febrero de 2012.

### **CASO PRÁCTICO 1: Pabellón Enseñanza Primaria**

(Ref.: Caso 1.ev.2012.Pabellón Enseñanza Primaria)

**1º.** Evaluación y diagnóstico de las condiciones de evacuación de la planta alta de un pabellón de educación primaria.

- a) Recorridos de salida. Identificar zonas con recorridos de salida fuera de límites admisibles.
- b) Numero de salidas de planta. Justificar la suficiencia o insuficiencia de la salidas de planta disponible.
- c) Dimensionamiento de la escalera. Justificar la suficiencia del ancho de escalera disponible.

**2º.** Evaluación y diagnóstico de las condiciones de evacuación de la planta baja de un pabellón de educación primaria.

- a) Recorridos de salida. Identificar zonas con recorridos de salida fuera de límites admisibles.
- b) Numero de salidas de planta. Justificar la suficiencia o insuficiencia de la salidas de planta disponible.
- c) Dimensionamiento de la escalera. Justificar la suficiencia del ancho de escalera disponible.

Datos que se proporcionan:

Dimensiones de la planta: 19 x 26 m (cada una de las plantas, ancho x largo)

Ancho útil pasillo: 3 m

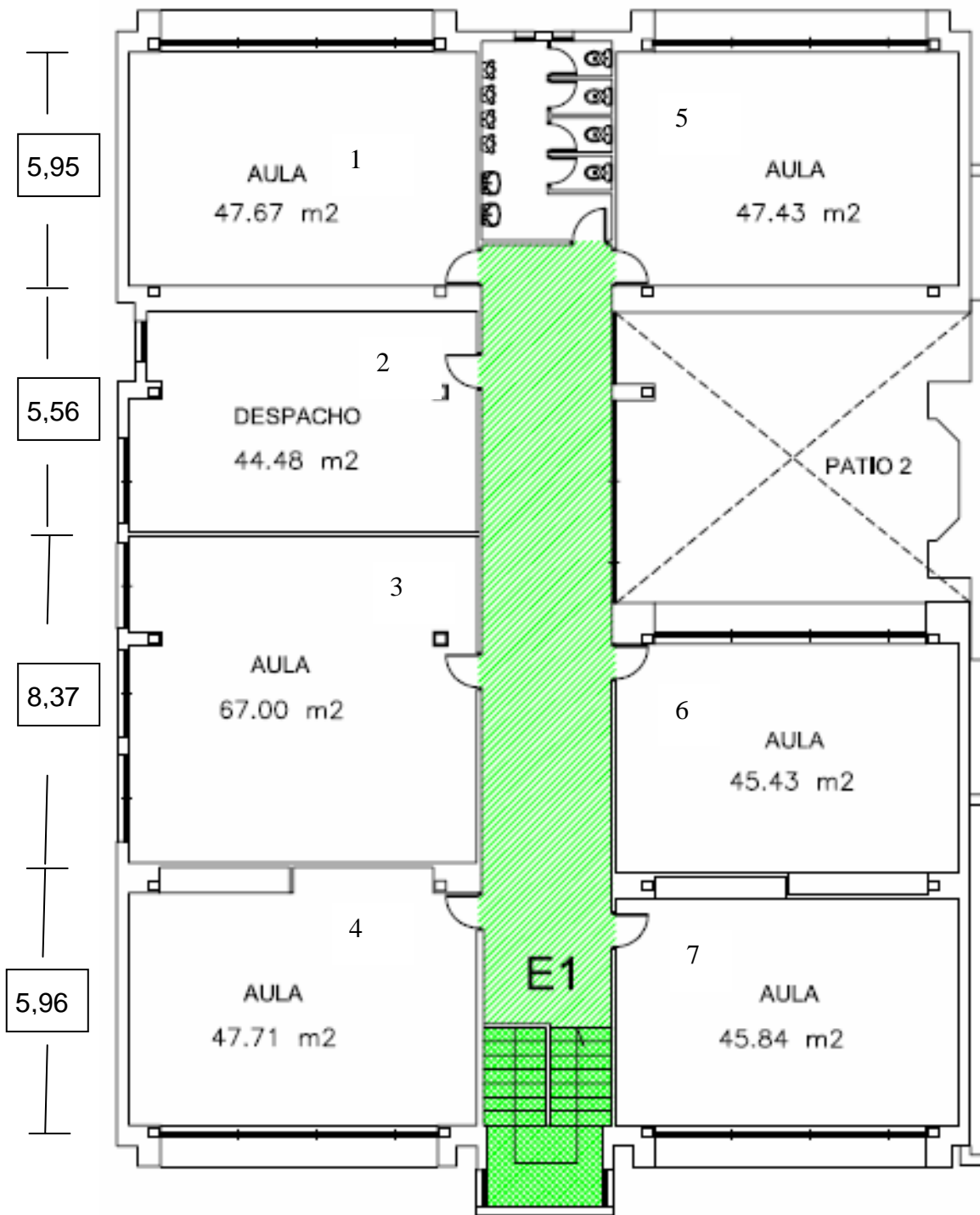
Ancho útil escalera: 1,50 m

Ancho útil de salida 1: 2,00 m

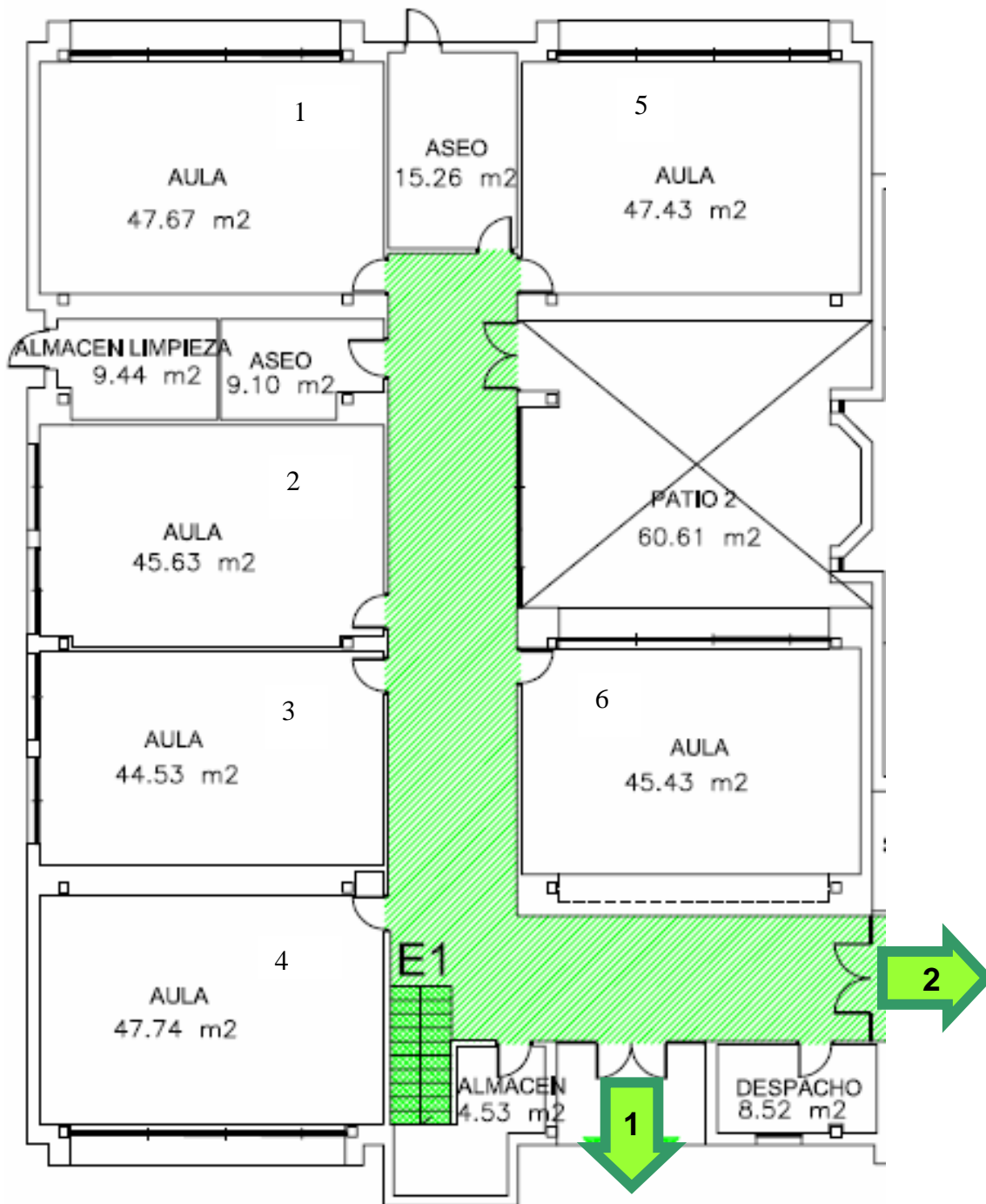
Ancho útil de salida 2: 2,20 m

**CNMP, 3 de febrero de 2012**

**Álvaro Fernández de Castro Díaz**



Pabellón Enseñanza Primaria  
Planta alta



Pabellón Enseñanza Primaria  
Planta baja

**Resolución caso práctico:**  
"Caso 1.ev.2012.Pabellón Enseñanza Primaria"