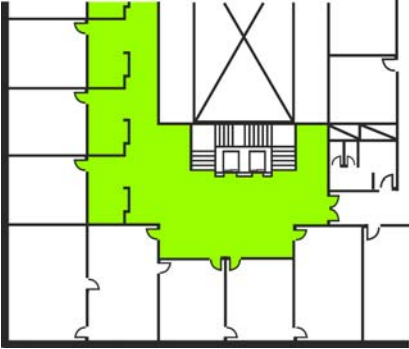
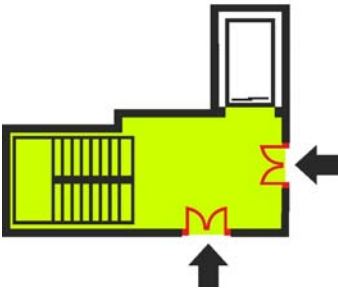
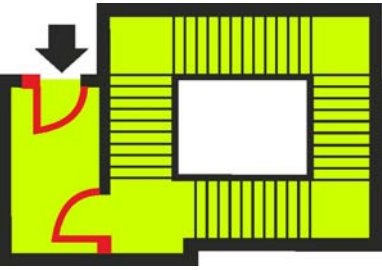


Curso: Evaluación y diagnóstico de las condiciones de evacuación de un edificio de elevada ocupación. (Edición 3ª)

INSHT - CNMP. 21 y 22 de febrero de 2012.

CASO 0.ev.2012. Casos sencillos.

<p>1. Escalera principal de edificio de oficinas de tres plantas. Ancho: 1,00 m</p>	 <p>Determinar:</p> <ul style="list-style-type: none">- Tipología de la escalera- Formula a aplicar- Capacidad de evacuación:- Capacidad de evacuación según Tabla 4.2 del CTE.
<p>2. Escalera secundaria de edificio de oficinas de tres plantas. Elementos delimitadores de la caja de escalera "EI", puertas de acceso "EI". - Ancho: 1,00 - Superficie del "recinto de escalera" : 11 m²</p>	 <p>Determinar:</p> <ul style="list-style-type: none">- Tipología de la escalera- Formula a aplicar- Capacidad de evacuación:- Capacidad de evacuación según Tabla 4.2 del CTE.
<p>3. Escalera de edificio de oficinas de cinco plantas. Elementos delimitadores de la caja de escalera y vestíbulo previo "EI", puertas de acceso "EI". - Ancho de escalera: 1,10 m - Dimensiones de la caja de escalera: 3x3 m - dimensiones del vestíbulo previo: 1,30 x 2,00 m</p>	 <p>Determinar:</p> <ul style="list-style-type: none">- Tipología de la escalera- Formula a aplicar- Superficie útil del "recinto de escalera"- Capacidad de evacuación:- Capacidad de evacuación según Tabla 4.2 del CTE.

4. Escalera de un hospital. Elementos delimitadores de trazo grueso son "EI", las puertas en rojo son "EI".

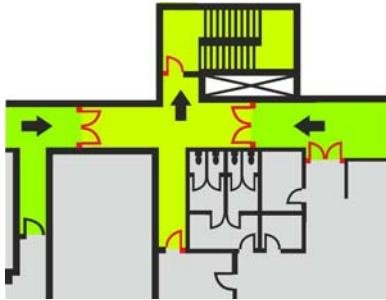
Ancho de escalera: 1,20 m

Dimensiones de la caja de escalera: 2,50 x 5 m

Ancho de pasillo protegido: 1,50 m y 0,90 m

Longitud de pasillo entre dobles puertas RF: 6 m

Longitud pasillo de 0,90 m ancho: 4 m



Determinar:

- Tipología de la escalera
- Formula a aplicar
- Superficie útil del "recinto de escalera"
- Capacidad de evacuación:

- Capacidad de evacuación según Tabla 4.2 del CTE.

5. Salon de celebraciones

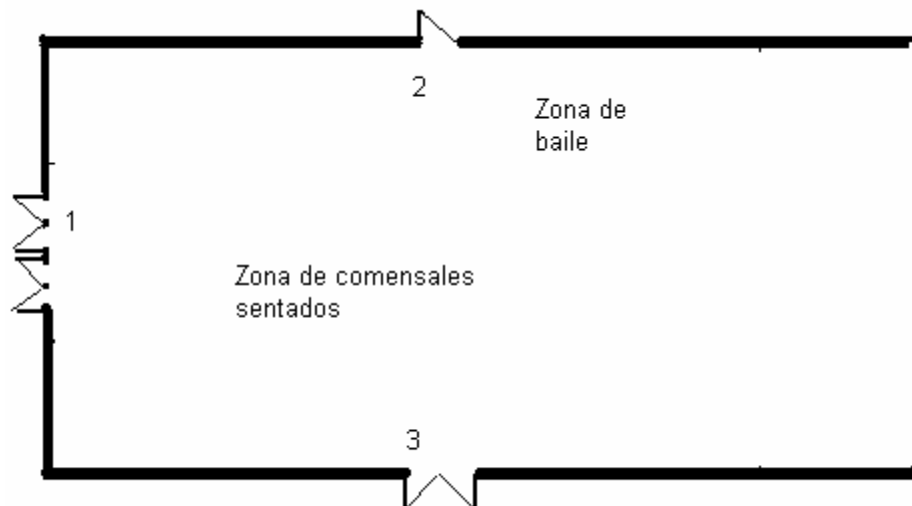
Dimensiones de la nave: 40 x 25 m

En el salon de celebraciones se distinguen dos zonas:

- La zona de baile, que supone un 25% de la superficie del salón
- La zona de comensales sentados, que supone un 75% del salón

Las dimensiones de las puertas de salida son:

1. dos puertas e doble hoja de 1,10 m cada una
2. puerta de emergencia de 1 m de ancho
3. puerta de emergencia de doble hoja de 1,20 m de ancho



Determinar:

Ocupación de cálculo

Capacidad de evacuación de cada salida, 1, 2, 3

Asignación de ocupantes a las salidas

Asignación de ocupantes en la hipótesis de bloqueo más desfavorable.

Evaluación de las condiciones de evacuación.

Resolución caso práctico: “CASO 0.ev.2012. Casos sencillos”.

