



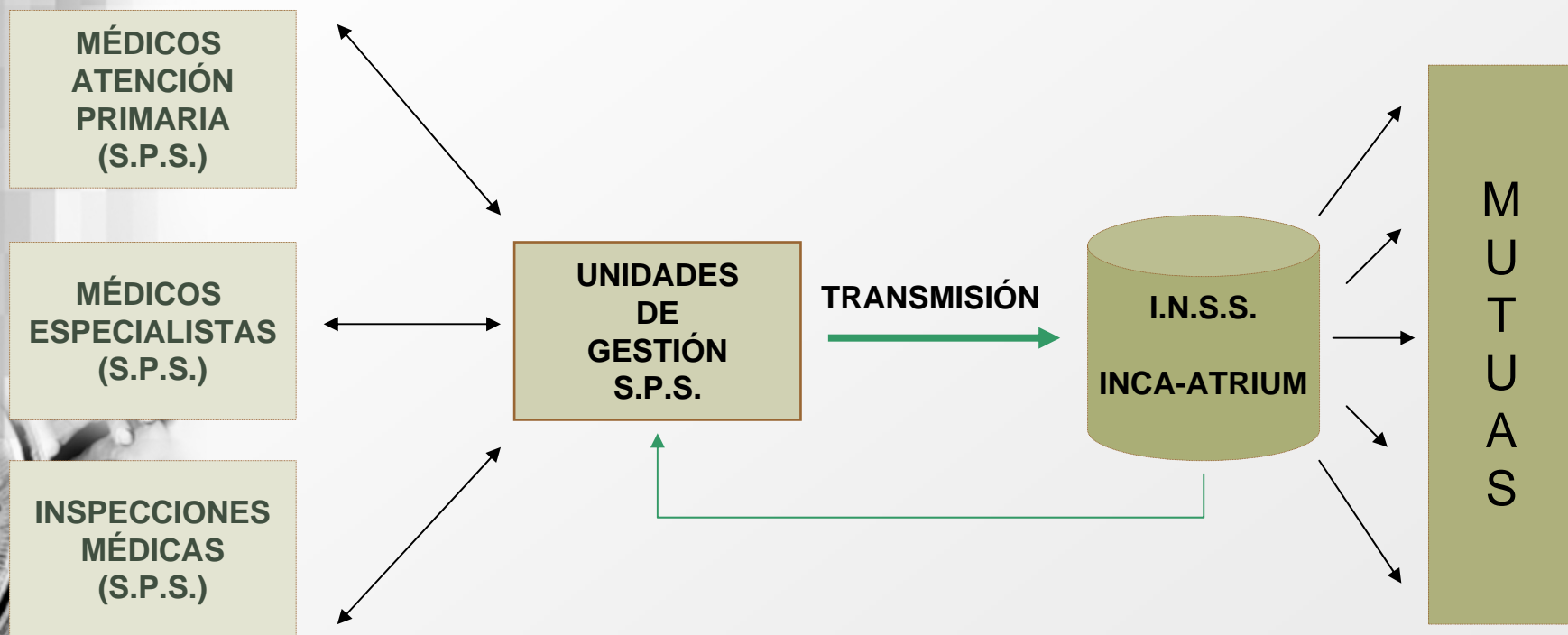
# Jornada Instituto Nacional de Seguridad e Higiene en el Trabajo

*Subdirección General de Coordinación de Unidades  
Médicas*



***Madrid 27 de abril de 2010***

## Flujo de los partes de baja



## Partes médicos enviados por SPS Evolución ejercicios 2004 - 2009

	PARTES TRANSMITIDOS *					
	BAJAS		ALTAS		TOTAL	
	Nº	Incre.	Nº	Incre.	Nº	Incre.
Ejercicio 2004	2.908.367		2.193.922		5.102.289	
Ejercicio 2005	5.003.750	72,05	4.126.409	88,08	9.130.159	78,94
Ejercicio 2006	4.910.995	-1,85	5.233.584	26,83	10.144.579	11,11
Ejercicio 2007	5.561.850	13,25	5.478.639	4,68	11.040.489	8,83
Ejercicio 2008	5.933.995	6,69	5.715.977	4,33	11.649.972	5,52
Ejercicio 2009	5.907.170	-0,45	5.498.100	-3,81	11.405.270	-2,10

\* Se incluyen los nuevos partes médicos y las modificaciones de partes anteriores

# PROCESOS IT POR CAPÍTULOS DE DIAGNÓSTICOS

## PROCESOS IT INSS. 2º SEMESTRE AÑO 2009. PARTES ENVIADOS SPS

CAPÍTULO DIAGNÓSTICO	PROCESOS	% PROCESOS
E. APARATO RESPIRATORIO	205.368	20,76
E. SISTEMA OSTEOMIOARTICULAR	199.409	20,16
ESTADOS Y SIGNOS MAL DEFINIDOS	100.926	10,20
LESIONES ENVENENAMIENTOS	89.321	9,03
E. INFECCIOSAS Y PARASITARIAS	83.024	8,39
TRASTORNOS MENTALES	65.616	6,63
E. APARATO DIGESTTIVO	55.121	5,57
E. DEL SNC Y ORGANOS SENTIDOS	39.583	4,00
CÓDIGOS V	24.194	2,45
E. SISTEMA CIRCULATORIO	21.046	2,13
E. APARATO GENITOURINARIO	20.709	2,09
COMPLIC. EMBARAZO, PARTO, PUERPERIO	18.632	1,88
NEOPLASIAS	13.813	1,40
CÓDIGOS MIL	12.911	1,31
E. PIEL Y TEJIDO SUBCUTÁNEO.	11.666	1,18
SIN DIAGNÓSTICO	8.323	0,84
E. ENDOCRINAS. NUTRICIÓN Y T. METABÓLICOS	6.939	0,70
CÓDIGOS E	4436	0,45
PROCEDIMIENTOS	4315	0,44
E. DE SANGRE Y ÓRGANOS HEMATOPOYÉTICOS	1826	0,18
ANOMALIAS CONGÉNITAS	1265	0,13
E. PERIODO PERINATAL	618	0,06
TOTAL	989.061	100,00

# DÍAS DE IT POR CAPÍTULOS DE DIAGNÓSTICOS

## PROCESOS IT INSS. 2º SEMESTRE AÑO 2009. PARTES ENVIADOS SPS

CAPÍTULO DIAGNÓSTICO	DÍAS IT	% DÍAS IT
E. SISTEMA OSTEOMIOARTICULAR	9.878.009	29,00
TRASTORNOS MENTALES	4.145.328	12,20
LESIONES ENVENENAMIENTOS	3.952.418	11,63
ESTADOS Y SIGNOS MAL DEFINIDOS	2.797.249	8,23
E .APARATO RESPIRATO.	1.997.150	5,88
E. SISTEMA CIRCULATORIO	1.408.909	4,15
E. DEL SNC Y ORGANOS SENTIDOS	1.397.802	4,11
E. APARATO DIGESTTIVO	1.371.588	4,04
NEOPLASIAS	1.183.776	3,48
CÓDIGOS V	1.028.095	3,02
COMPLIC. EMBARAZO, PARTO, PUERPERIO	885.941	2,61
CÓDIGOS MIL	747.561	2,20
E. APARATO GENITOURINARIO	715.438	2,11
E. INFECCIOSAS Y PARASITARIAS	668.947	1,97
SIN DIAGNÓSTICO	489.875	1,44
E. PIEL Y TEJIDO SUBCUTÁNEO.	334.118	0,98
E. ENDOCRINAS. NUTRICIÓN Y T. METABÓLICOS	318.087	0,94
PROCEDIMIENTOS	241.687	0,71
CÓDIGOS E	196.743	0,58
E. DE SANGRE Y ÓRGANOS HEMATOPOYÉTICOS	111.341	0,33
ANOMALIAS CONGÉNITAS	83.747	0,25
E. PERIODO PERINATAL	33.264	0,10
TOTAL	33.987.073	100,00

# PROCESOS IT INSS. 20 DIAGNÓSTICOS MÁS FRECUENTES.

## PARTES BAJA SPS . AÑO 2009

CÓDIGO CIE-9.MC	DIAGNÓSTICO	Nº procesos	Total días	Duración media
487	GRIPE	124.046	969.605	7,82
724.2	LUMBAGO	101.845	4.356.253	42,77
009.	COLITIS, ENTERITIS Y GASTROENTERITIS INFECCIOSAS	59.354	324.546	5,47
462	FARINGITIS AGUDA	48.456	338.438	6,98
799	OTRAS CAUSAS Y CAUSAS DESCONOCIDAS DE MORBILIDAD/M	45.843	1.998.690	7,82
460	NASOFARINGITIS AGUDA (RESFRIADO COMUN)	45.323	342.024	42,77
300.0	ESTADOS DE ANSIEDAD	43.583	2.592.275	5,47
724.3	CIATICA	38.414	2.038.134	53,06
723.1	CERVICALGIA	35.019	1.734.359	49,53
463.	AMIGDALITIS AGUDA	33.054	216.325	6,54
034.	ANGINA ESTREPTOCOCICA	33.054	216.325	6,54
780.6	FIEBRE	30.399	317.214	10,44
465.	INFECCIONES AGUDAS VIAS RESPIR.SUPER.	26.262	212.220	8,08
466.	BRONQUITIS Y BRONQUIOLITIS AGUDAS	25.996	380.583	14,64
558.9	OTRAS GASTROENTERITIS Y COLITIS NO INFECC. Y NO ESP	23.210	131.753	5,68
300.4	DEPRESION NEUROTICA	17.405	1.667.870	95,83
780.4	VERTIGO Y MAREOS	17.110	530704	31,02
311	TRASTORNO DEPRESIVO NO CLASIFICADO BAJO OTROS CONC	15.959	1.675.567	104,99
724	OTRAS ALTERACIONES DE LA ESPALDA NO ESPECIFICADOS	14.839	686.850	46,29
845.0	ESGUINCE/TORCEDURA DE TOBILLO	13.239	369.142	27,88

## Resultados de las actuaciones médicas Control IT <12 MESES

	<b>2008</b>	<b>2009</b>
<b>Citaciones</b>	<b>596.898</b>	<b>593.625</b>
<b>Reconocimientos</b>	<b>350.457</b>	<b>349.195</b>
<b>Continuación IT</b>	<b>83,71%</b>	<b>83,44%</b>
<b>Propuesta Alta</b>	<b>9,36%</b>	<b>5,22%</b>
<b>Intención Alta</b>	<b>6,19%</b>	<b>10,00%</b>
<b>Inicio ex. IP Oficio</b>	<b>1,03%</b>	<b>1,43%</b>

## Resultados de las Propuestas de Alta tramitadas por los S.P.S.

	2008	2009
<b>Total PA contestadas</b>	<b>30.214</b>	<b>17.018</b>
<b>Confirmación de IT</b>	<b>18,66%</b>	<b>19,49%</b>
<b>Alta Médica</b>	<b>74,19%</b>	<b>75,91%</b>
<b>Propuesta IP</b>	<b>6, 50%</b>	<b>4,59%</b>



## Resultados de las Intenciones de Alta tramitadas por los S.P.S.

	<b>2008</b>	<b>2009</b>
<b>Total IA</b>	<b>21.177</b>	<b>34.211</b>
<b>Alta Médica</b>	<b>92,86%</b>	<b>94,42%</b>
<b>Confirmación IT</b>	<b>7,13%</b>	<b>4,58%</b>

## Artículo 128 de la Ley General de la Seguridad Social

Agotado el plazo de duración de trescientos sesenta y cinco días, el Instituto Nacional de la Seguridad Social, a través de los Equipos de Valoración de Incapacidades, será el único competente para reconocer la situación de prórroga expresa con un límite de 180 días más, o bien para determinar la iniciación de un expediente de incapacidad permanente, o bien para emitir el alta médica, por curación o por incomparecencia injustificada a los reconocimientos médicos convocados por el INSS.

De igual modo, el INSS será el único competente para emitir una nueva baja médica en la situación de incapacidad temporal cuando aquélla se produzca en un plazo de 180 días posteriores a la antes citada alta médica por la misma o similar patología.

**PROCESOS IT > 12 MESES QUE DAN LUGAR A RESOLUCIÓN DE PRÓRROGA****SEGUNDO SEMESTRE 2009. N° RESOLUCIONES: 28.332**

<b>DIAGNÓSTICO</b>	<b>Número de Resoluciones</b>	<b>% sobre el total de Resoluciones</b>
SÍNDROME DEPRESIVO ANSIOSO	1153	4,07
NEOPLASIA MALIGNA MAMA MUJER	1046	3,69
LUMBALGIA	1032	3,64
TRASTORNO DEPRESIVO NO CLASIFICADO BAJO OTROS CONCEPTOS	905	3,19
DESPLAZAMIENTO DISCO INTERVERTEBRAL LUMBAR SIN MIELOPATÍA	788	2,78
ESTADOS DE ANSIEDAD	515	1,82
CIÁTICA	365	1,29
REACCIÓN DE ADAPTACIÓN NO ESPECIFICADA	349	1,23
DOLOR ARTICULAR DE HOMBRO	342	1,21
CERVICALGIA	327	1,15
ALTERACIÓN DEL MENISCO	325	1,15
TRASTORNO DEPRESIVO MAYOR	317	1,12
DEGENERACIÓN DISCO INTERVERTEBRAL LUMBAR O LUMBOSACRA	303	1,07
OSTEOARTROSIS LOCALIZADA SIN ESPECIFICAR DE PIERNA	262	0,92
INFARTO AGUDO DE MIOCARDIO	250	0,88
RUPTURA TOTAL MANGUITO ROTADORES	240	0,85
SÍNDROME DEL TUNEL CARPIANO	231	0,82
DESPLAZAMIENTO DISCO INTERVERTEBRAL CERVICAL SIN MIELOPATÍA	210	0,74
OTROS LINFOMAS	201	0,71
NEOPLASIA MALIGNA COLON	175	

# PROCESOS IT> 12 MESES QUE DAN LUGAR A RESOLUCIÓN DE ALTA

SEGUNDO SEMESTRE 2009. N° RESOLUCIONES: 31.290

DIAGNÓSTICO	Número de Resoluciones	% sobre el total de Resoluciones
SÍNDROME DEPRESIVO ANSIOSO	1841	5,88
LUMBALGIA	1832	5,85
TRASTORNO DEPRESIVO NO CLASIFICADO BAJO OTROS CONCEPTOS	1268	4,05
ESTADOS DE ANSIEDAD	1106	3,53
NEOPLASIA MALIGNA DE MAMA FEMENINA	895	2,86
DESPLAZAMIENTO DISCO INTERVERTEBRAL LUMBAR SIN MIELOPATÍA	861	2,75
CERVICALGIA	812	2,60
REACCIÓN DE ADAPTACIÓN NO ESPECIFICADA	784	2,51
MIALGIA Y MIOSITIS NO ESPECIFICADO- FIBROMIALGIA	531	1,70
DOLOR ARTICULAR DE HOMBRO	423	1,35
ALTERACIÓN DEL MENISCO NCOC	413	1,32
CIÁTICA	376	1,20
OSTEOARTROSIS LOCALIZADA SIN ESPECIFICAR DE PIERNA	375	1,20
DEGENERACIÓN DISCO INTERVERTEBRAL LUMBAR O LUMBOSACRA	305	0,97
TRASTORNO DEPRESIVO MAYOR	294	0,94
SÍNDROME DEPRESIVO ANSIOSO	256	0,82
SÍNDROME CERVICOBRAQUIAL (DIFUSO)	243	0,78
LIBERACIÓN DE TÚNEL CARPIANO	236	0,75
INFARTO AGUDO DE MIOCARDIO	231	0,74
SÍNDROME DE LA VAINA DE LOS MÚSCULOS ROTADORES DEL BRAZO	217	0,69

# PROCESOS IT> 12 MESES QUE DAN LUGAR A RESOLUCIÓN DE INICIO DE IP

SEGUNDO SEMESTRE 2009. N° RESOLUCIONES: 22.308

DIAGNÓSTICO	Número de Resoluciones	% sobre el total de Resoluciones
DESPLAZAMIENTO DISCO INTERVERTEBRAL LUMBAR SIN MIELOPATÍA	799	3,58
NEOPLASIA MALIGNA DE MAMA FEMENINA	630	2,82
LUMBALGIA	610	2,73
TRASTORNO DEPRESIVO NO CLASIFICADO BAJO OTROS CONCEPTOS	597	2,68
SÍNDROME DEPRESIVO ANSIOSO	558	2,50
OSTEOARTROSIS LOCALIZADA SIN ESPECIFICAR DE PIERNA	442	1,98
INFARTO AGUDO DE MIOCARDIO	305	1,37
TRASTORNO DEPRESIVO MAYOR	302	1,35
NEOPLASIA MALIGNA DE COLON	296	1,33
SUSTITUCIÓN TOTAL DE CADERA	229	1,03
CIÁTICA	210	0,94
OTRAS FORMAS DE ENFERMEDAD CARDIACA ISQUÉMICA CRÓNICA	210	0,94
ENFERMEDAD CEREBRO VASCULAR AGUDA MAL DEFINIDA	204	0,91
DOLOR ARTICULAR DE HOMBRO	201	0,90
NEOPLASIA DE RECTO	200	0,90
RUPTURA TOTAL MANGUITO ROTADORES	200	0,90
ESTADO DE ANSIEDAD NO ESPECIFICADO	197	0,88
TRASTORNO AFECTIVO BIPOLAR NO ESPECIFICADO	195	0,87
OSTEOARTROSIS LOCALIZADA SIN ESPECIFICAR DE PELVIS Y MUSLO	187	0,84
DESPLAZAMIENTO DISCO INTERVERTEBRAL CERVICAL SIN MIELOPATÍA	186	0,83

# EXPEDIENES DE INCAPACIDAD PERMANENTE. AÑO 2009

## DISTRIBUCIÓN POR DIAGNÓSTICO Y SEXO

CAPÍTULOS DE DIAGNÓSTICO	% TOTAL	% HOMBRE	% MUJER
ENFERMEDADES DEL S. OSTEOMIOARTICULAR Y TEJIDO CONECTIVO	27,97	25,46	32,06
NEOPLASIAS	16,47	15,04	18,79
TRASTORNOS MENTALES	14,43	12,79	17,09
ENFERMEDADES DEL SISTEMA CIRCULATORIO	9,94	13,03	4,90
LESIONES Y ENVENENAMIENTOS	7,47	8,68	5,50
PROCEDIMIENTOS	6,94	6,95	6,93
ENFERMEDADES DEL SNC Y ÓRGANOS DE LOS SENTIDOS	5,63	5,63	5,63
ENFERMEDADES DEL APARATO DIGESTIVO	2,83	3,36	1,96
SINTOMAS, SIGNOS Y ESTADOS MAL DEFINIDOS	2,18	2,36	1,89
ENFERMEDADES DEL APARATO RESPIRATORIO	1,72	2,00	1,26
ENFERMEDADES DEL APARATO GENITOURINARIO	1,28	1,29	1,25
ENFERMEDADES INFECCIOSAS Y PARASITARIAS	1,00	1,27	0,56
E. ENDOCRINAS, DE LA NUTRICIÓN, METABÓLICAS Y T. INMUNIDAD	0,82	0,93	0,64
ENFERMEDADES DE LA PIEL Y DEL TEJIDO SUBCUTÁNEO	0,76	0,74	0,78
ANOMALIAS CONGENITAS	0,30	0,28	0,35
ENFERMEDADES DE LA SANGRE Y ÓRGANOS HEMATOPOYÉTICOS	0,23	0,18	0,32
COMPLICACIONES DEL EMBARAZO, PARTO Y PUERPERIO	0,04	0,01	0,08

## Factores relacionados con la incidencia

- Edad
- Sexo
- Área geográfica
- Régimen de la Seguridad Social
- Tipo de contrato
- Tipo de empresa
- Grupo de cotización
- Base reguladora
- Tamaño de empresa



## Factores relacionados con la duración

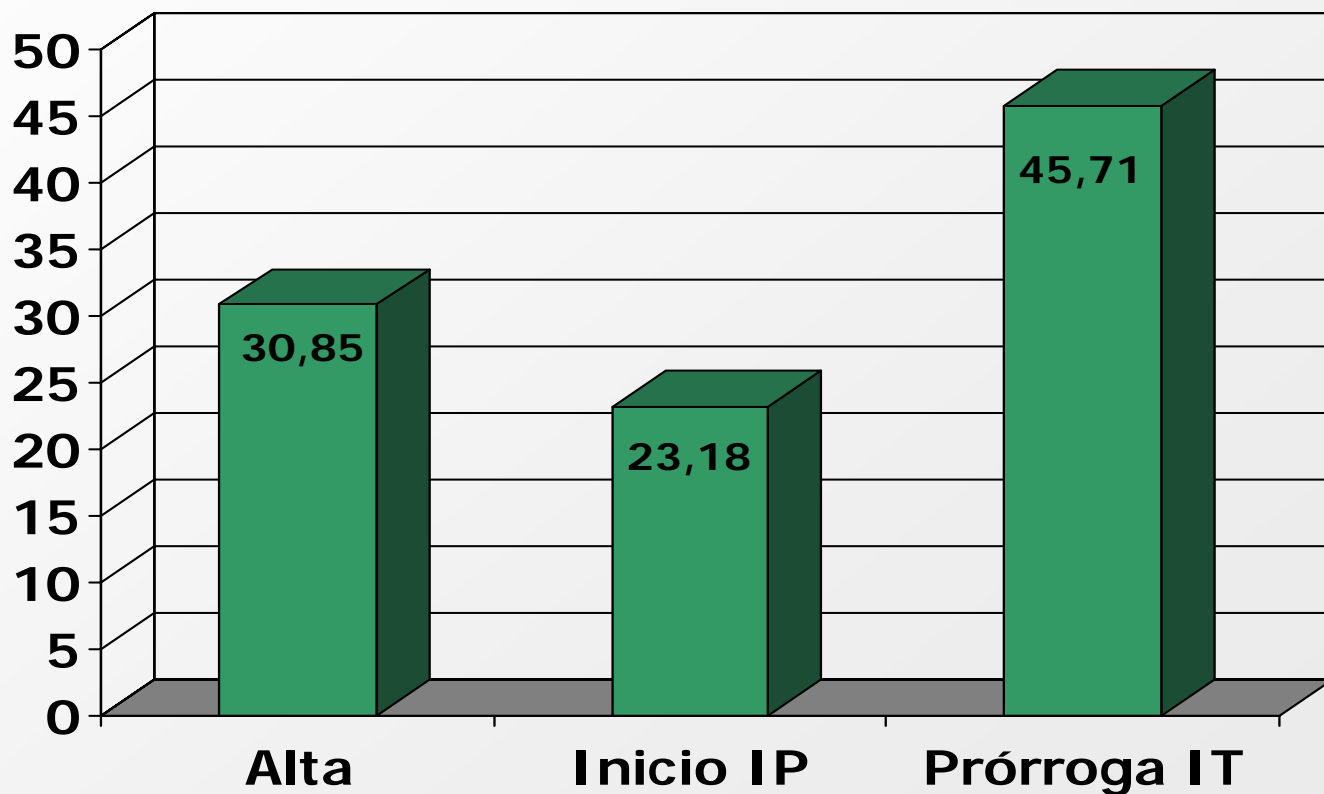
- Edad
- Sexo
- Sector productivo
- Tamaño de empresa
- Nivel de estudios





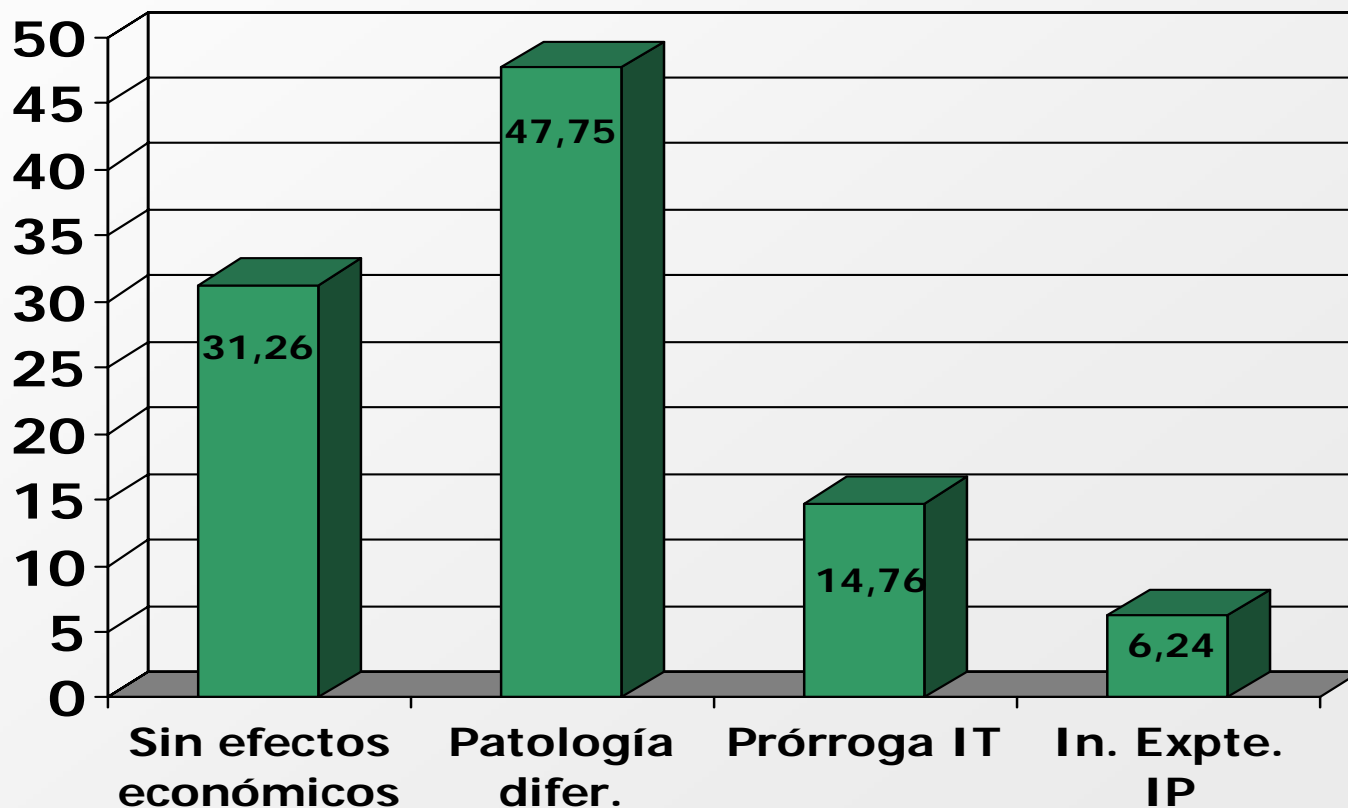
## Resultados expedientes IT > 12 meses. Año 2009

Reconocimientos: 208.693



## Resultados Recaídas art. 128 Año 2009

Reconocimientos: 14.070

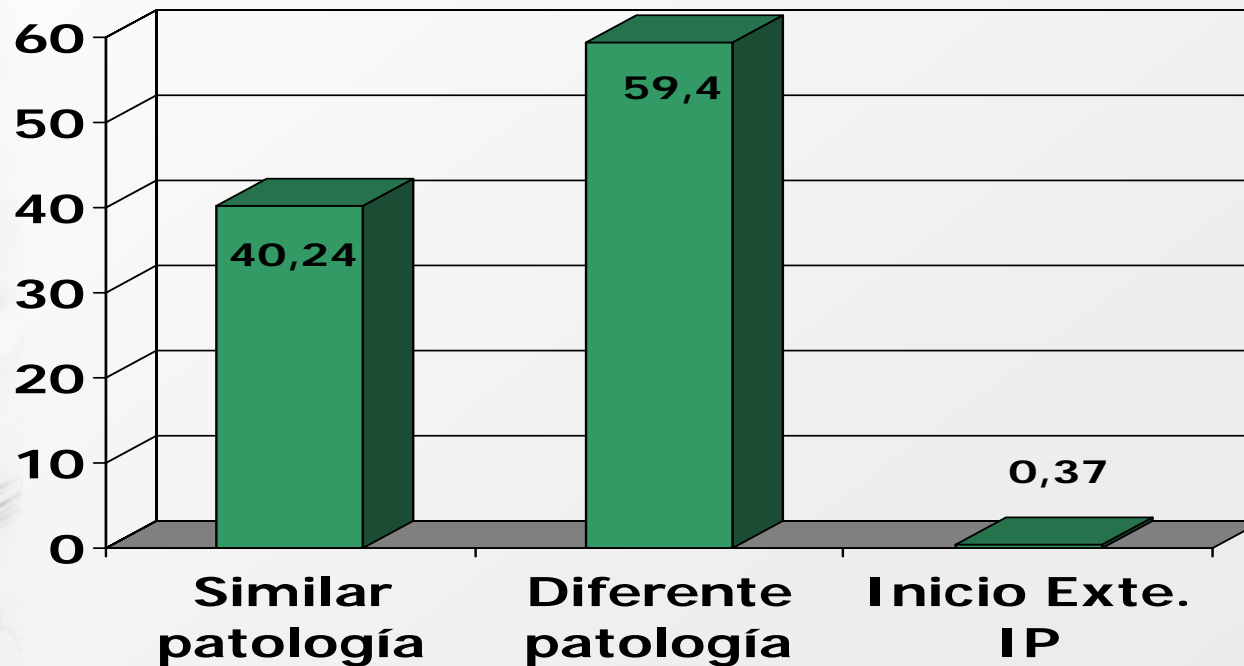


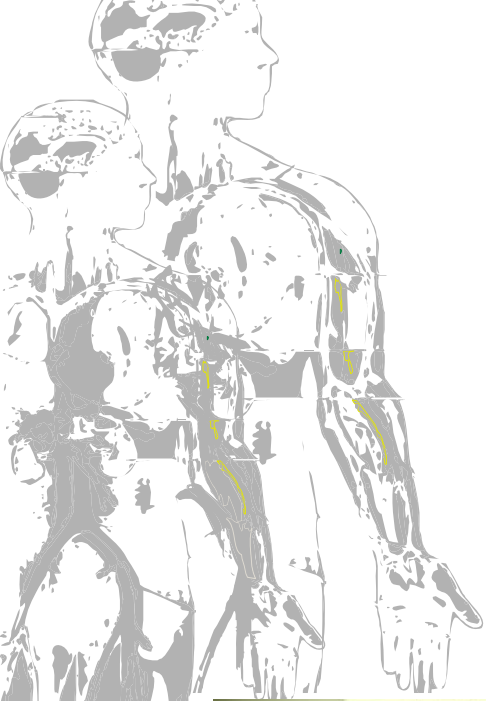
## Resultados artículo 131.bis

### Año 2009

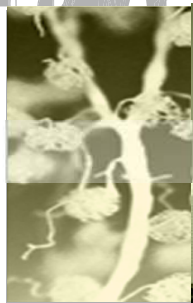
Reconocimientos: 2.936

Nueva baja SPS: 2.296    Solicitud interesado: 673





Muchas gracias por su atención.



INSTITUTO NACIONAL DE LA  
SEGURIDAD SOCIAL