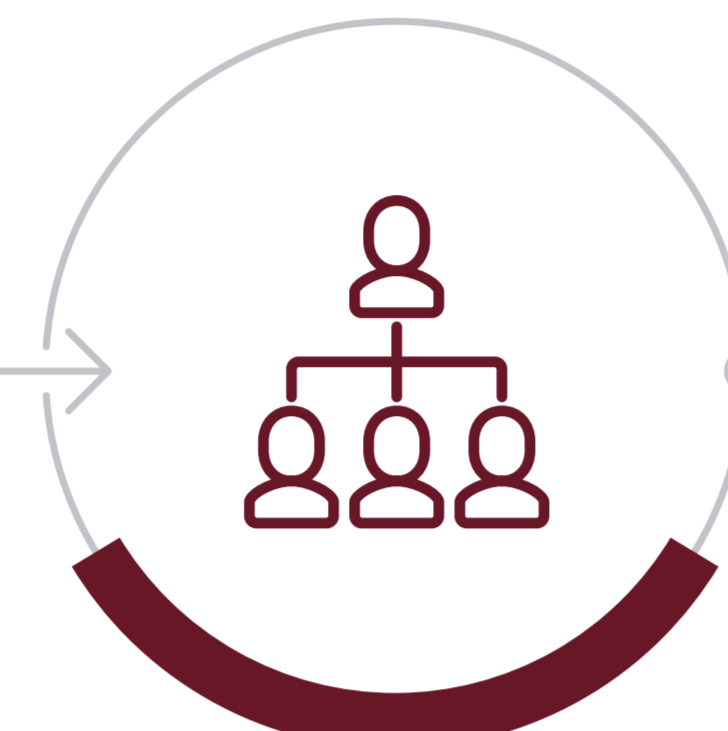


# PERSPECTIVA DE EDAD Y DIVERSIDAD GENERACIONAL

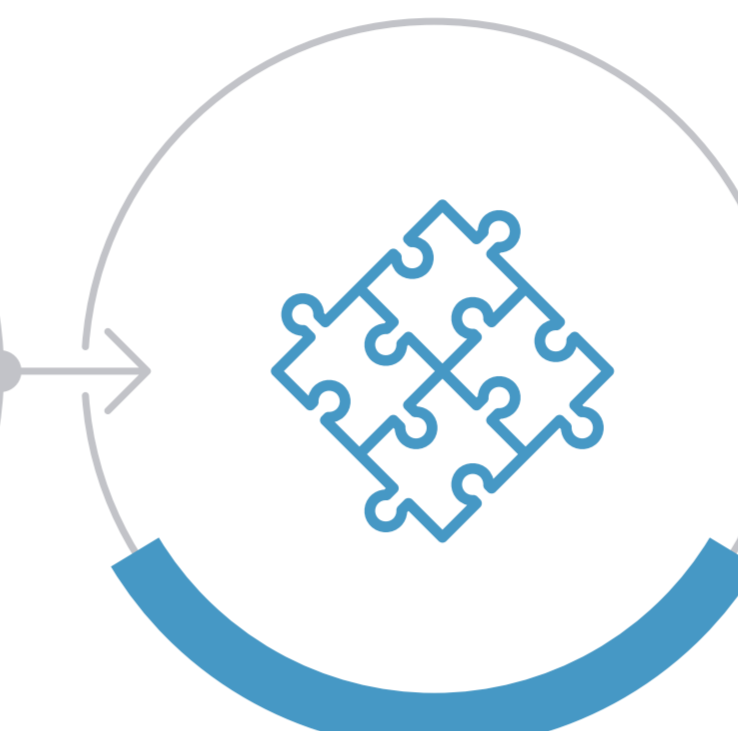
## ¿Por qué debe integrarse en la Gestión Preventiva?

Garantiza los DERECHOS DE TODAS LAS PERSONAS



Dispone de ESTRUCTURA OPERATIVA: SPP/SPA

Cuenta con CAPACITACIÓN TÉCNICA especializada



Posibilita su INTEGRACIÓN en la GESTIÓN EMPRESARIAL

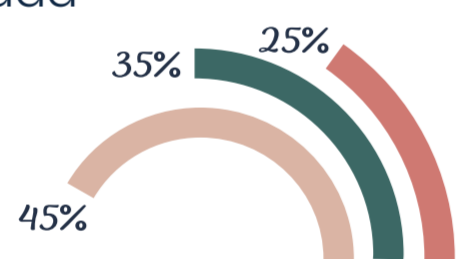
Favorece la SOSTENIBILIDAD y el COMPROMISO SOCIAL



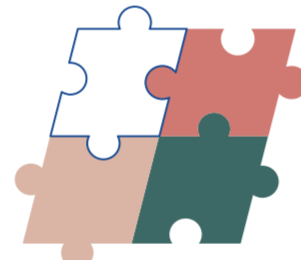
Las prácticas empresariales y las condiciones de trabajo pueden suponer factores de riesgo diferenciados por generaciones

## ¿Cómo hacerlo?

1) Recoge indicadores y estadísticas desagregadas por edad



2) Incorpora mapas de edad por ocupaciones y riesgos



3) Considera la perspectiva de edad en la evaluación de riesgos y en la planificación de las medidas preventivas



4) Flexibiliza el tiempo de trabajo e implanta políticas de conciliación transversales, considerando todas las necesidades



5) Integra el diseño universal en la gestión de compras



6) Incorpora programas de mentoring generacional



7) Incluye la perspectiva de edad en los planes de formación y reciclaje



8) Diseña programas de retorno al trabajo con perspectiva de edad



9) Considera la edad en la vigilancia de la salud individual y colectiva y en las acciones de promoción de la salud



10) Incorpora planes de acogida y de transición a la jubilación



Tu compromiso con la DIVERSIDAD GENERACIONAL es bueno para ti y para TOD@S



Elaborado por: María Jesús Otero Aparicio. Centro Nacional de Nuevas Tecnologías (CNNT). INSST, O.A., MP.

