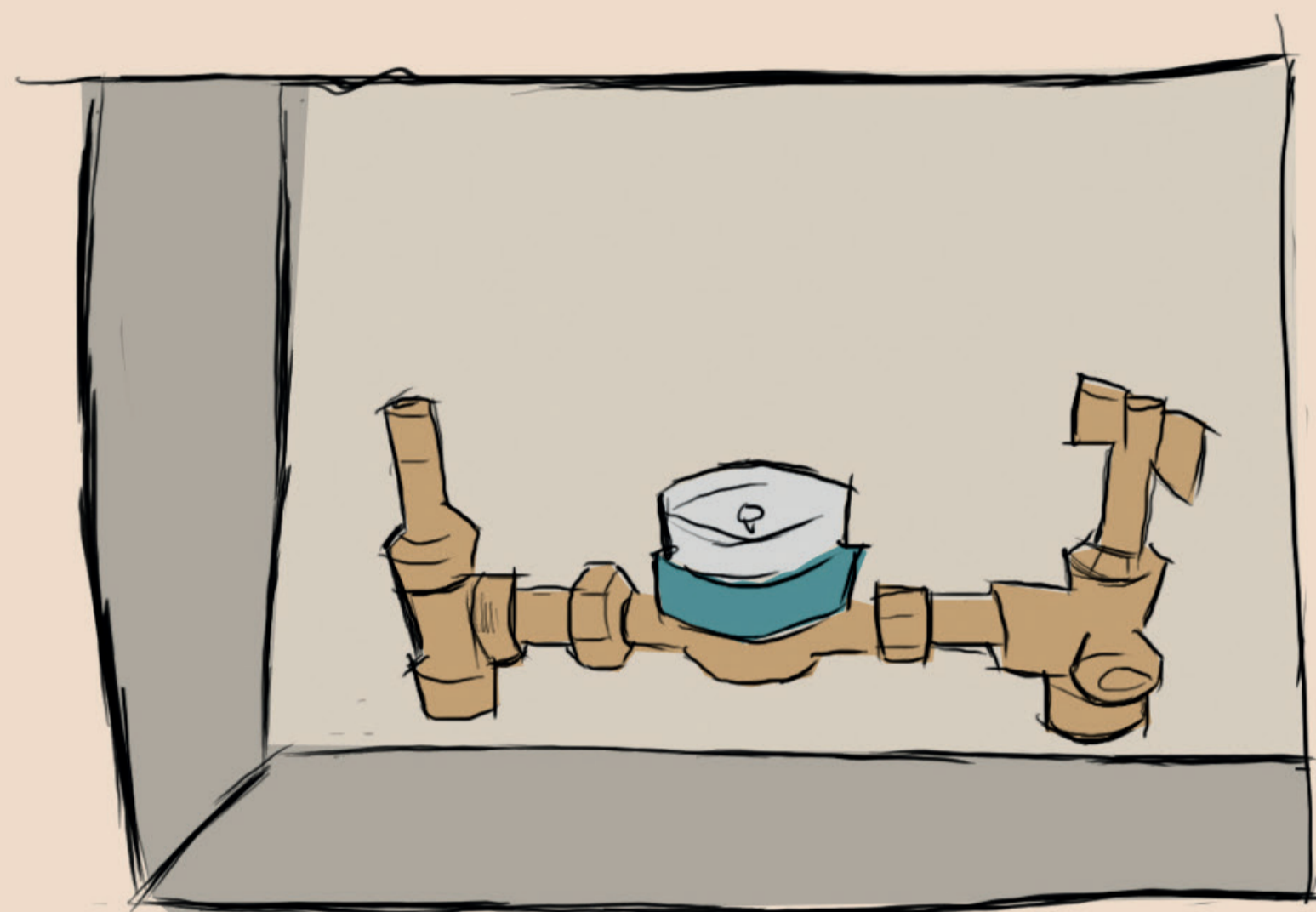


## La PREVENCIÓ de Riscos Laborals en Instal·lació i Manteniment...



# ...és cosa de tots.

## Mesures preventives

Caiguda de persones a diferent nivell

Quan realitzis treballs en altura on no hi hagi instal·lades proteccions col·lectives, utilitza arnès de seguretat amb els seus elements i connectors, amb marcatge CE, i complint la normativa específica.

Exposició a substàncies químiques

Durant l'ús de pintures, vernissos o altres substàncies químiques evita el contacte amb la pell utilitzant guants adequats. Manipula les substàncies químiques en ambients ventilats i, si no és possible, utilitza protecció respiratòria adequada. En finalitzar, assegura't de mantenir els recipients ben tancats.

Talls i/o punxades

No utilitzis les alicates, els tornavisos o altres eines punxants o tallants per a usos diferents d'aquells als quals estan destinats.

Exposició a radiacions

Si realitzes soldadura en alguna peça, senyalitza la zona de treball per advertir a la resta de treballadors i utilitza les mampares de material opac o translúcid robust que estiguin disponibles. Utilitza els equips de protecció individual amb marcatge CE.